



INFORMACION Y CONTROL DE PUBLICACIONES, S.A.

Velázquez, 46, 1º Drcha - Tel. 91 435 00 32 Fax 91 435 96 05 - 28001 - MADRID
 Entença, 218 Entr. 7 - Tel 93 439 24 18 Fax 93 419 25 34 - 08029 - BARCELONA

Título: TELEELX.ES
URL Primaria: http://www.teleelx.es
Editor: Radiovisión Multiservicio, S.L.L.
Domicilio: La Fira, 10
Ciudad: 03202 ELCHE
Teléfono: 96 621 00 00
Fax: 96 621 00 01
E-mail:
Clasificación: Noticias e Información
Sub-Clasificación: Noticias de interés especial



1. Cifras totales y promedios (Nacional e Internacional)

MES - AÑO	NAVEGADORES UNICOS	VISITAS	PAGINAS
Mayo - 2019	85.374	175.728	299.627
PROMEDIO DIARIO	4.720	5.669	9.665
PROMEDIO LUNES-VIERNES	5.264	6.281	10.523
PROMEDIO SABADO-DOMINGO	3.157	3.909	7.201
PAGINAS / VISITAS	1,71		
DURACION MEDIA VISITAS	0:01:18		
DURACION MEDIA PAGINAS	0:01:50		

2. Secciones (Nacional e Internacional)

	PAGINAS	%
HOME	60.511	20.20 %
RESTO	239.116	79.80 %

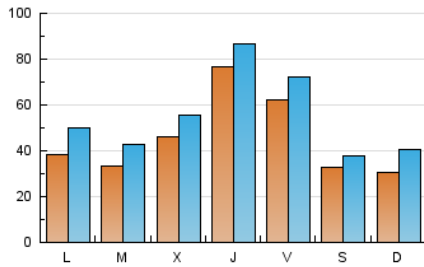
3. Por día del mes (Nacional e Internacional)

Día	N. únicos	Visitas	Páginas	Día	N. únicos	Visitas	Páginas	Día	N. únicos	Visitas	Páginas
1	2.273	2.664	4.534	11	6.123	6.731	9.848	21	3.325	4.276	7.979
2	2.697	3.451	6.534	12	2.116	2.699	5.435	22	3.251	4.127	7.689
3	2.528	3.156	6.074	13	2.787	3.816	7.633	23	3.283	4.271	8.259
4	1.882	2.199	3.496	14	2.631	3.523	6.902	24	3.003	3.913	7.580
5	2.118	2.661	5.127	15	4.811	5.939	10.730	25	2.821	3.397	6.390
6	3.212	4.154	8.006	16	4.847	5.939	10.624	26	5.677	8.010	17.281
7	3.566	4.463	7.939	17	3.942	4.936	8.836	27	6.129	7.839	15.250
8	3.008	4.098	8.257	18	2.178	2.770	5.206	28	3.717	4.757	9.734
9	7.291	8.615	14.130	19	2.338	2.804	4.824	29	9.775	11.055	16.561
10	12.559	14.546	22.416	20	3.218	4.152	7.576	30	20.145	21.090	25.927
								31	9.065	9.677	12.850

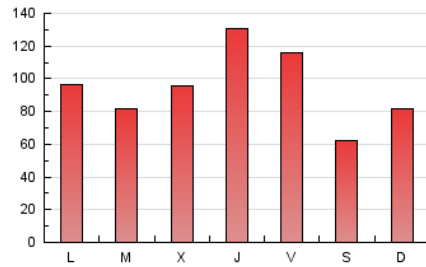
4. Gráficas (Nacional e Internacional)

4.1 Por día de la semana (promedio)

N. únicos / Visitas (x 100)

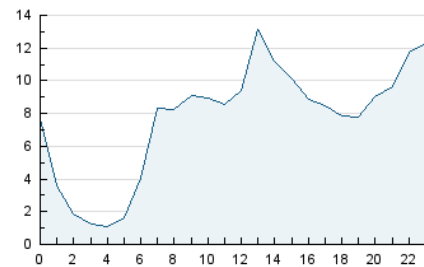


Páginas (x 100)

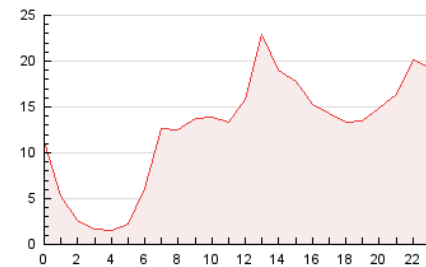


4.2 Por franja horaria (promedio)

Visitas (x 1000)

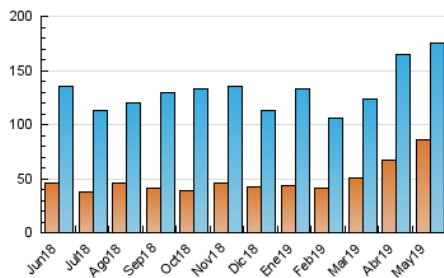


Páginas (x 1000)

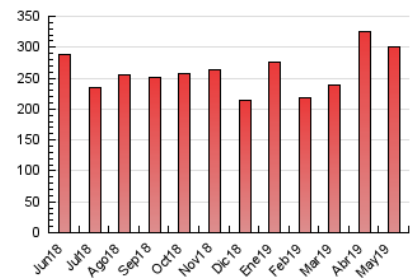


4.3 Por meses

N. únicos / Visitas (x 1000)



Páginas (x 1000)





INFORMACION Y CONTROL DE PUBLICACIONES, S.A.

Velázquez, 46, 1º Drcha - Tel. 91 435 00 32 Fax 91 435 96 05 - 28001 - MADRID
 Entença, 218 Entr. 7 - Tel 93 439 24 18 Fax 93 419 25 34 - 08029 - BARCELONA

Anexo - Tráfico Nacional

Título: TELEELX.ES
URL Primaria: http://www.teleelx.es
Editor: Radiovisión Multiservicio, S.L.L.
Domicilio: La Fira, 10
Ciudad: 03202 ELCHE
Teléfono: 96 621 00 00
Fax: 96 621 00 01
E-mail:
Clasificación: Noticias e Información
Sub-Clasificación: Noticias de interés especial



1. Cifras totales y promedios (Nacional)

MES - AÑO	NAVEGADORES UNICOS	VISITAS	PAGINAS
Mayo - 2019	79.930	169.027	291.059
PROMEDIO DIARIO	4.518	5.452	9.389
PROMEDIO LUNES-VIERNES	5.021	6.024	10.204
PROMEDIO SABADO-DOMINGO	3.073	3.810	7.046
PAGINAS / VISITAS	1,72		
DURACION MEDIA VISITAS	0:01:19		
DURACION MEDIA PAGINAS	0:01:50		

2. Secciones (Nacional)

	PAGINAS	%
HOME	59.796	20.54 %
RESTO	231.263	79.46 %

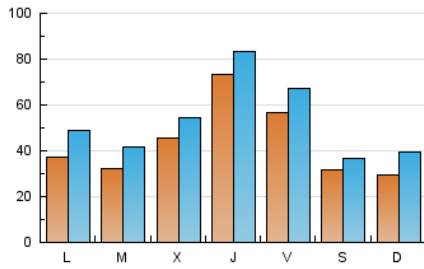
3. Por día del mes (Nacional)

Día	N. únicos	Visitas	Páginas	Día	N. únicos	Visitas	Páginas	Día	N. únicos	Visitas	Páginas
1	2.190	2.569	4.390	11	6.005	6.612	9.663	21	3.194	4.133	7.803
2	2.648	3.384	6.424	12	2.039	2.599	5.254	22	3.166	4.037	7.554
3	2.453	3.070	5.943	13	2.728	3.745	7.529	23	3.218	4.191	8.126
4	1.826	2.136	3.407	14	2.569	3.447	6.803	24	2.941	3.840	7.493
5	2.044	2.567	4.975	15	4.712	5.821	10.551	25	2.765	3.327	6.285
6	3.147	4.075	7.885	16	4.725	5.795	10.408	26	5.519	7.826	17.011
7	3.505	4.393	7.846	17	3.870	4.852	8.716	27	5.938	7.660	14.977
8	2.940	4.013	8.136	18	2.116	2.684	5.075	28	3.641	4.660	9.536
9	7.196	8.511	13.995	19	2.272	2.726	4.696	29	9.631	10.888	16.308
10	12.353	14.357	22.167	20	3.106	4.027	7.420	30	18.799	19.675	24.339
								31	6.808	7.407	10.344

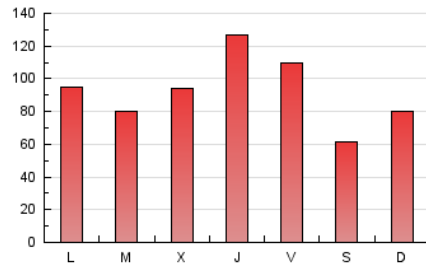
4. Gráficas (Nacional)

4.1 Por día de la semana (promedio)

N. únicos / Visitas (x 100)

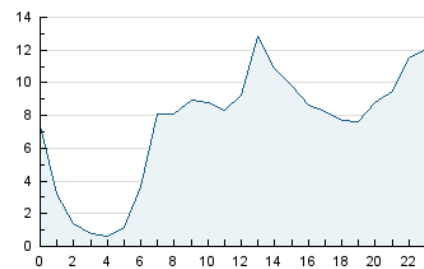


Páginas (x 100)

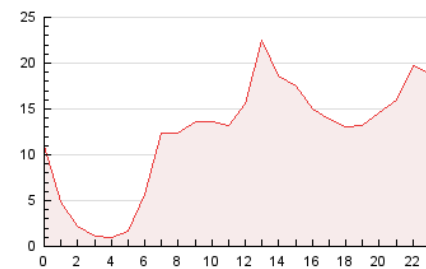


4.2 Por franja horaria (promedio)

Visitas (x 1000)

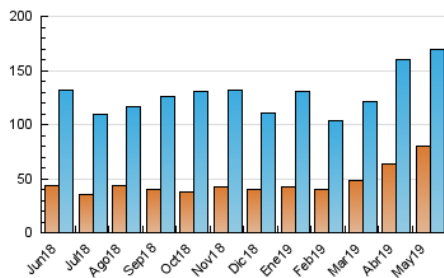


Páginas (x 1000)

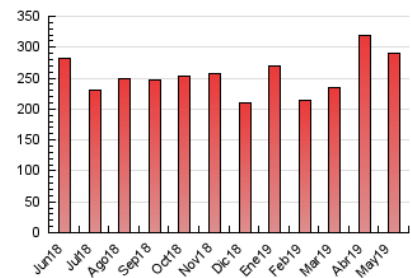


4.3 Por meses

N. únicos / Visitas (x 1000)



Páginas (x 1000)



5. Observaciones

Este Medio Electrónico de Comunicación ha sido medido por la herramienta Google Analytics de Google

6. Definiciones básicas (Para más información ver Normas Técnicas para el Control de los Medios Electrónicos de Comunicación)

Página Vista:

Conjunto de ficheros enviado a un usuario como resultado de una petición del mismo recibida por el servidor. Cuando la página está formada por varios marcos (frames), el conjunto de los mismos tendrá, a efectos de cómputo, la consideración de una página unitaria.

Visita:

Una secuencia ininterrumpida de páginas servidas a un usuario válido. Si dicho usuario no realiza peticiones de páginas en un periodo de tiempo (30 min) la siguiente petición constituirá el inicio de una nueva visita.

Navegador Único:

Total de combinaciones únicas de una dirección IP y un identificador adicional. Los medios pueden utilizar cookies o el Identificador de Alta de registro.

Duración Página Vista:

Tiempo acumulado en segundos de todas las páginas vistas (en visitas de dos o más páginas vistas), dividido por el número total de páginas vistas.

Duración Visita:

Tiempo en segundos de todas las visitas de dos o más páginas vistas, dividido por el número total de visitas de dos o más páginas vistas.

Tráfico nacional:

Audiencia/difusión correspondiente a España medida en base a los datos de las direcciones IP registradas por el sistema de medición.

7. Opinión

De OJDinteractiva, la división de INFORMACIÓN Y CONTROL DE PUBLICACIONES S.A.:

Hemos examinado la información facilitada por el editor del medio electrónico para el periodo que comprende la presente certificación.

Nuestro examen se ha realizado de acuerdo con las normas y procedimientos establecidos en las Normas Técnicas para el Control de los Medios Electrónicos de Comunicación.

En nuestra opinión, la presente acta presenta razonablemente la difusión/audiencia registrada por este medio electrónico.

ADVERTENCIA:

El trabajo de OJDinteractiva, la división de INFORMACIÓN Y CONTROL DE PUBLICACIONES S.A (INTROL) se limita a la realización de pruebas para la revisión de los datos de recuento suministrados por el editor con la finalidad de expresar una opinión sobre la razonabilidad de dichos datos de acuerdo con las Normas Técnicas para el control de los MEC.

Por tanto, INTROL no acepta responsabilidad alguna por las inexactitudes o errores que puedan existir en los datos de recuento. Tampoco acepta ninguna responsabilidad por la falsedad en los datos de recuento recibidos del editor, ni por otros datos de medición que no están incluidos en el análisis.

Junio - 2019

OJDinteractiva