



INFORMACION Y CONTROL DE PUBLICACIONES, S.A.

Velázquez, 46, 1ª Drcha - Tel. 91 435 00 32 Fax 91 435 96 05 - 28001 - MADRID
Av. Diagonal 497, 5a planta - Tel 93 439 24 18 Fax 93 419 25 34 - 08029 - BARCELONA

Título: TELEELX.ES
URL Primaria: http://www.teleelx.es
Editor: Elx Social Transmedia, S.L.L.
Domicilio: Calle la Fira, nº10 bajo (TeleElx)
Ciudad: 03202 ELCHE
Teléfono: 96 621 00 00
Fax: 96 621 00 01
E-mail:
Clasificación: Noticias e Información
Sub-Clasificación: Noticias de interés especial



1. Cifras totales y promedios (Nacional e Internacional)

MES - AÑO	NAVEGADORES UNICOS	VISITAS	PAGINAS
Abril - 2023	92.079	225.834	337.984
PROMEDIO DIARIO	5.853	7.528	11.266
PROMEDIO LUNES-VIERNES	5.702	7.388	11.122
PROMEDIO SABADO-DOMINGO	6.156	7.808	11.555
PAGINAS / VISITAS	1,50		
DURACION MEDIA VISITAS	0:00:25		
DURACION MEDIA PAGINAS	0:00:00		

2. Secciones (Nacional e Internacional)

	PAGINAS	%
HOME	51.675	15.29 %
RESTO	286.309	84.71 %

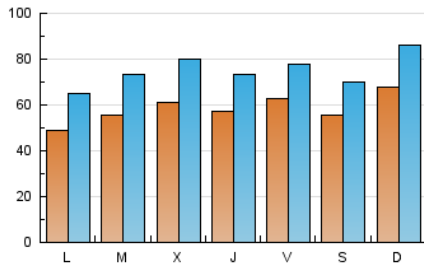
3. Por día del mes (Nacional e Internacional)

Día	N. únicos	Visitas	Páginas	Día	N. únicos	Visitas	Páginas	Día	N. únicos	Visitas	Páginas
1	5.690	7.173	11.015	11	3.578	4.687	7.133	21	7.941	9.428	12.712
2	7.657	10.526	16.811	12	4.342	5.710	8.405	22	6.640	7.449	9.808
3	7.465	10.155	17.184	13	4.178	5.360	7.940	23	13.692	16.468	25.097
4	8.158	11.271	18.793	14	5.249	6.377	8.850	24	6.563	8.623	13.180
5	6.707	9.582	15.468	15	3.736	4.561	6.099	25	6.012	7.729	11.215
6	8.610	11.196	17.090	16	5.955	7.301	9.790	26	6.926	8.793	12.167
7	6.743	8.852	14.555	17	3.066	4.002	5.534	27	4.690	6.224	8.985
8	7.229	9.687	14.435	18	4.406	5.750	8.504	28	5.155	6.403	9.154
9	3.503	4.837	7.450	19	6.516	7.825	11.219	29	4.508	6.191	9.451
10	2.387	3.158	4.693	20	5.339	6.632	9.656	30	2.954	3.884	5.591

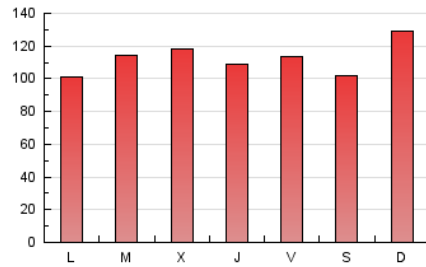
4. Gráficas (Nacional e Internacional)

4.1 Por día de la semana (promedio)

N. únicos / Visitas (x 100)



Páginas (x 100)



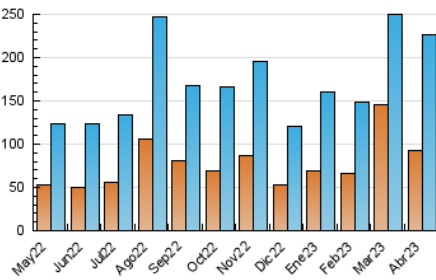
4.2 Por franja horaria (promedio)

Visitas_ (x 1000)

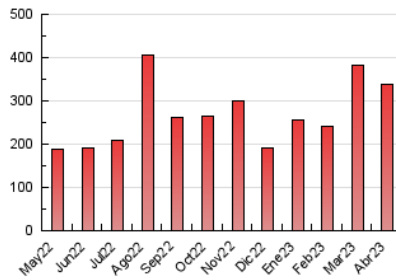
Páginas (x 1000)

4.3 Por meses

N. únicos / Visitas (x 1000)



Páginas (x 1000)





INFORMACION Y CONTROL DE PUBLICACIONES, S.A.

Velázquez, 46, 1ª Drcha - Tel. 91 435 00 32 Fax 91 435 96 05 - 28001 - MADRID
Av. Diagonal 497, 5a planta - Tel 93 439 24 18 Fax 93 419 25 34 - 08029 - BARCELONA

Anexo - Tráfico Nacional

Título: TELEELX.ES
URL Primaria: http://www.teleelx.es
Editor: Elx Social Transmedia, S.L.L.
Domicilio: Calle la Fira, nº10 bajo (TeleElx)
Ciudad: 03202 ELCHE
Teléfono: 96 621 00 00
Fax: 96 621 00 01
E-mail:
Clasificación: Noticias e Información
Sub-Clasificación: Noticias de interés especial



1. Cifras totales y promedios (Nacional)

MES - AÑO	NAVEGADORES UNICOS	VISITAS	PAGINAS
Abril - 2023	88.047	220.273	331.731
PROMEDIO DIARIO	5.685	7.342	11.058
PROMEDIO LUNES-VIERNES	5.523	7.198	10.906
PROMEDIO SABADO-DOMINGO	6.009	7.631	11.361
PAGINAS / VISITAS	1,51		
DURACION MEDIA VISITAS	0:00:26		
DURACION MEDIA PAGINAS	0:00:00		

2. Secciones (Nacional)

	PAGINAS	%
HOME	50.723	15.29 %
RESTO	281.008	84.71 %

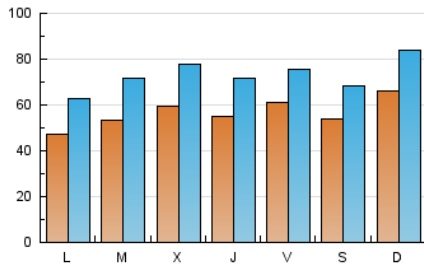
3. Por día del mes (Nacional)

Día	N. únicos	Visitas	Páginas	Día	N. únicos	Visitas	Páginas	Día	N. únicos	Visitas	Páginas
1	5.535	7.031	10.802	11	3.435	4.525	6.965	21	7.749	9.209	12.522
2	7.489	10.290	16.480	12	4.166	5.514	8.224	22	6.508	7.300	9.665
3	7.238	9.860	16.877	13	3.987	5.176	7.680	23	13.511	16.157	24.836
4	7.923	11.051	18.481	14	5.076	6.217	8.640	24	6.388	8.453	12.976
5	6.496	9.387	15.180	15	3.617	4.439	5.984	25	5.837	7.546	10.999
6	8.373	10.941	16.789	16	5.810	7.161	9.600	26	6.704	8.588	11.909
7	6.586	8.689	14.294	17	2.982	3.895	5.400	27	4.495	6.001	8.787
8	7.067	9.485	14.236	18	4.248	5.607	8.337	28	4.970	6.197	8.952
9	3.371	4.689	7.304	19	6.354	7.653	11.045	29	4.337	5.984	9.258
10	2.306	3.013	4.588	20	5.143	6.445	9.473	30	2.842	3.770	5.448

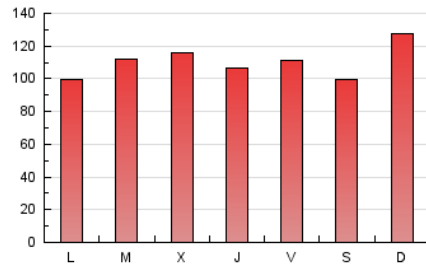
4. Gráficas (Nacional)

4.1 Por día de la semana (promedio)

N. únicos / Visitas (x 100)



Páginas (x 100)



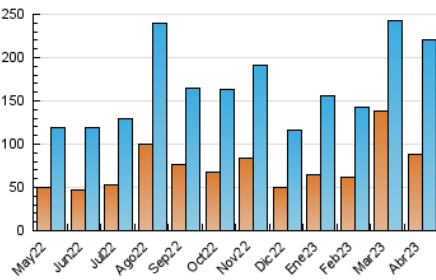
4.2 Por franja horaria (promedio)

Visitas_ (x 1000)

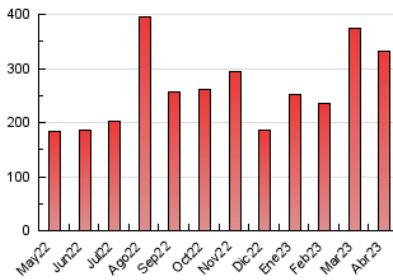
Páginas (x 1000)

4.3 Por meses

N. únicos / Visitas (x 1000)



Páginas (x 1000)



5. Observaciones

Este Medio Electrónico de Comunicación ha sido medido por la herramienta Google Analytics de Google (GA4)

6. Definiciones básicas (Para más información ver Normas Técnicas para el Control de los Medios Electrónicos de Comunicación)

Página Vista:

Conjunto de ficheros enviado a un usuario como resultado de una petición del mismo recibida por el servidor. Cuando la página está formada por varios marcos (frames), el conjunto de los mismos tendrá, a efectos de cómputo, la consideración de una página unitaria.

Visita:

Una secuencia ininterrumpida de páginas servidas a un usuario válido. Si dicho usuario no realiza peticiones de páginas en un periodo de tiempo (30 min) la siguiente petición constituirá el inicio de una nueva visita.

Navegador Único:

Total de combinaciones únicas de una dirección IP y un identificador adicional. Los medios pueden utilizar cookies o el Identificador de Alta de registro.

Duración Página Vista:

Tiempo acumulado en segundos de todas las páginas vistas (en visitas de dos o más páginas vistas), dividido por el número total de páginas vistas.

Duración Visita:

Tiempo en segundos de todas las visitas de dos o más páginas vistas, dividido por el número total de visitas de dos o más páginas vistas.

Tráfico nacional:

Audiencia/difusión correspondiente a España medida en base a los datos de las direcciones IP registradas por el sistema de medición.

7. Opinión

De OJDinteractiva, la división de INFORMACIÓN Y CONTROL DE PUBLICACIONES S.A.:

Hemos examinado la información facilitada por el editor del medio electrónico para el periodo que comprende la presente certificación.

Nuestro examen se ha realizado de acuerdo con las normas y procedimientos establecidos en las Normas Técnicas para el Control de los Medios Electrónicos de Comunicación.

En nuestra opinión, la presente acta presenta razonablemente la difusión/audiencia registrada por este medio electrónico.

ADVERTENCIA:

El trabajo de OJDinteractiva, la división de INFORMACIÓN Y CONTROL DE PUBLICACIONES S.A (INTROL) se limita a la realización de pruebas para la revisión de los datos de recuento suministrados por el editor con la finalidad de expresar una opinión sobre la razonabilidad de dichos datos de acuerdo con las Normas Técnicas para el control de los MEC.

Por tanto, INTROL no acepta responsabilidad alguna por las inexactitudes o errores que puedan existir en los datos de recuento. Tampoco acepta ninguna responsabilidad por la falsedad en los datos de recuento recibidos del editor, ni por otros datos de medición que no están incluidos en el análisis.

Mayo - 2023

OJDinteractiva