



## INFORMACION Y CONTROL DE PUBLICACIONES, S.A.

Velázquez, 46, 1ª Drcha - Tel. 91 435 00 32 Fax 91 435 96 05 - 28001 - MADRID  
Av. Diagonal 497, 5a planta - Tel 93 439 24 18 Fax 93 419 25 34 - 08029 - BARCELONA

**Título:** TELEELX.ES  
**URL Primaria:** http://www.teleelx.es  
**Editor:** Elx Social Transmedia, S.L.L.  
**Domicilio:** Calle la Fira, nº10 bajo (TeleElx)  
**Ciudad:** 03202 ELCHE  
**Teléfono:** 96 621 00 00  
**Fax:** 96 621 00 01  
**E-mail:**  
**Clasificación:** Noticias e Información  
**Sub-Clasificación:** Noticias de interés especial



### 1. Cifras totales y promedios (Nacional e Internacional)

MES - AÑO	NAVEGADORES UNICOS	VISITAS	PAGINAS
Marzo - 2026	207.213	443.638	601.217
<b>PROMEDIO DIARIO</b>	<b>12.203</b>	<b>14.507</b>	<b>19.417</b>
<b>PROMEDIO LUNES-VIERNES</b>	13.784	16.330	21.484
<b>PROMEDIO SABADO-DOMINGO</b>	8.337	10.050	14.364
<b>PAGINAS / VISITAS</b>	1,34		
<b>DURACION MEDIA VISITAS</b>	0:01:21		
<b>TIEMPO INTERACCIÓN MEDIO</b>	0:00:56		

### 2. Secciones (Nacional e Internacional)

	PAGINAS	%
<b>HOME</b>	65.339	10.85 %
<b>RESTO</b>	536.592	89.15 %

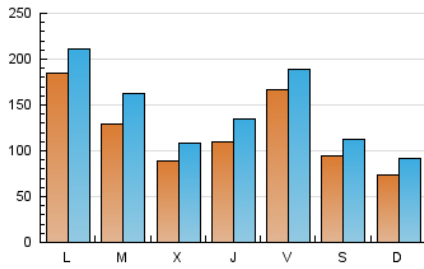
### 3. Por día del mes (Nacional e Internacional)

Día	N. únicos	Visitas	Páginas	Día	N. únicos	Visitas	Páginas	Día	N. únicos	Visitas	Páginas
1	8.952	10.033	13.871	11	8.148	10.083	14.622	21	9.315	11.610	16.758
2	61.789	65.400	72.541	12	11.755	14.253	18.842	22	6.542	7.479	11.858
3	20.049	22.629	26.902	13	37.832	40.293	47.112	23	7.643	9.551	13.577
4	9.238	11.024	15.333	14	14.471	15.860	20.089	24	7.752	10.171	13.254
5	15.062	18.482	24.522	15	5.043	6.084	9.214	25	5.729	7.430	10.945
6	9.783	11.381	15.286	16	4.249	5.712	8.690	26	7.680	10.060	13.672
7	6.039	7.382	10.351	17	11.183	13.902	19.756	27	10.198	12.664	17.506
8	6.047	7.474	11.418	18	12.317	14.953	20.673	28	8.221	9.890	12.990
9	8.607	10.453	14.616	19	9.593	11.246	15.107	29	10.401	14.636	22.726
10	14.890	18.992	29.463	20	9.039	10.995	15.126	30	10.154	14.276	21.163
								31	10.568	15.314	23.948

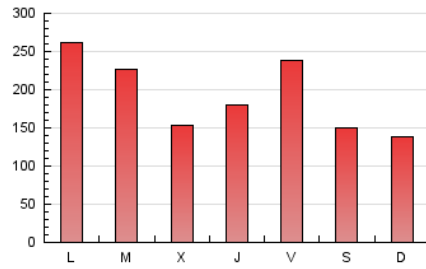
### 4. Gráficas (Nacional e Internacional)

#### 4.1 Por día de la semana (promedio)

N. únicos / Visitas (x 100)

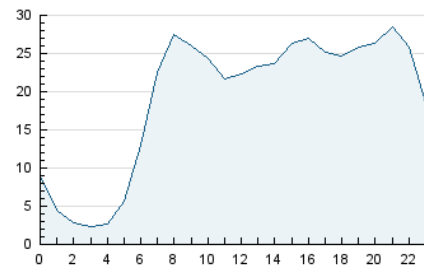


Páginas (x 100)

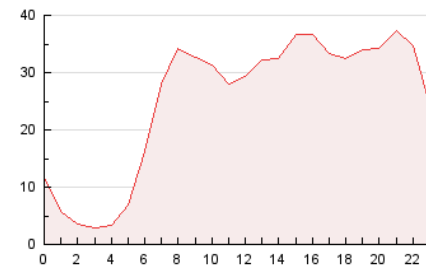


#### 4.2 Por franja horaria (promedio)

Visitas\_ (x 1000)

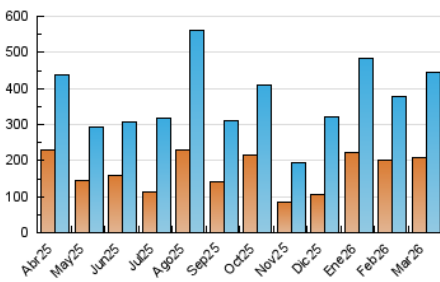


Páginas (x 1000)

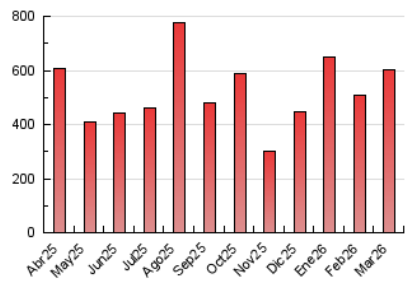


#### 4.3 Por meses

N. únicos / Visitas (x 1000)



Páginas (x 1000)





## INFORMACION Y CONTROL DE PUBLICACIONES, S.A.

Velázquez, 46, 1ª Drcha - Tel. 91 435 00 32 Fax 91 435 96 05 - 28001 - MADRID  
 Av. Diagonal 497, 5a planta - Tel 93 439 24 18 Fax 93 419 25 34 - 08029 - BARCELONA

### Anexo - Tráfico Nacional

**Título:** TELEELX.ES  
**URL Primaria:** http://www.teleelx.es  
**Editor:** Elx Social Transmedia, S.L.L.  
**Domicilio:** Calle la Fira, nº10 bajo (TeleElx)  
**Ciudad:** 03202 ELCHE  
**Teléfono:** 96 621 00 00  
**Fax:** 96 621 00 01  
**E-mail:**  
**Clasificación:** Noticias e Información  
**Sub-Clasificación:** Noticias de interés especial



#### 1. Cifras totales y promedios (Nacional)

MES - AÑO	NAVEGADORES UNICOS	VISITAS	PAGINAS
Marzo - 2026	205.020	439.456	596.793
<b>PROMEDIO DIARIO</b>	<b>12.101</b>	<b>14.395</b>	<b>19.251</b>
<b>PROMEDIO LUNES-VIERNES</b>	<b>13.674</b>	<b>16.208</b>	<b>21.307</b>
<b>PROMEDIO SABADO-DOMINGO</b>	<b>8.258</b>	<b>9.963</b>	<b>14.228</b>
<b>PAGINAS / VISITAS</b>	<b>1,34</b>		
<b>DURACION MEDIA VISITAS</b>	<b>0:01:21</b>		
<b>TIEMPO INTERACCIÓN MEDIO</b>	<b>0:00:56</b>		

#### 2. Secciones (Nacional)

	PAGINAS	%
<b>HOME</b>	64.521	10.81 %
<b>RESTO</b>	532.272	89.19 %

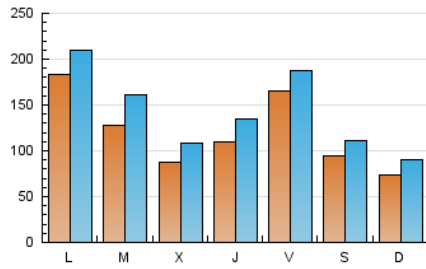
#### 3. Por día del mes (Nacional)

Día	N. únicos	Visitas	Páginas	Día	N. únicos	Visitas	Páginas	Día	N. únicos	Visitas	Páginas
1	8.837	9.948	13.678	11	8.051	9.950	14.434	21	9.222	11.477	16.574
2	61.528	65.177	72.213	12	11.693	14.208	18.754	22	6.483	7.426	11.765
3	19.915	22.511	26.680	13	37.666	40.112	46.926	23	7.583	9.478	13.459
4	9.122	10.897	15.140	14	14.407	15.758	19.993	24	7.689	10.076	13.152
5	14.806	18.292	24.263	15	4.983	6.033	9.130	25	5.673	7.355	10.844
6	9.602	11.166	14.971	16	4.184	5.628	8.579	26	7.613	9.979	13.584
7	5.972	7.313	10.237	17	11.083	13.756	19.553	27	10.104	12.548	17.354
8	5.946	7.380	11.253	18	12.251	14.873	20.526	28	8.173	9.834	12.920
9	8.485	10.318	14.408	19	9.521	11.133	14.922	29	10.296	14.502	22.500
10	14.767	18.809	29.222	20	8.954	10.913	15.007	30	10.070	14.207	21.010
								31	10.461	15.185	23.742

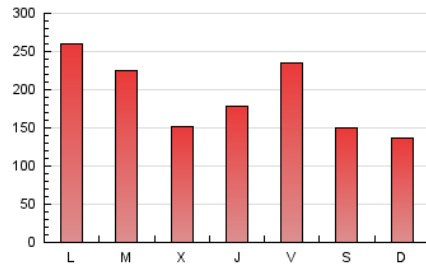
#### 4. Gráficas (Nacional)

##### 4.1 Por día de la semana (promedio)

N. únicos / Visitas (x 100)

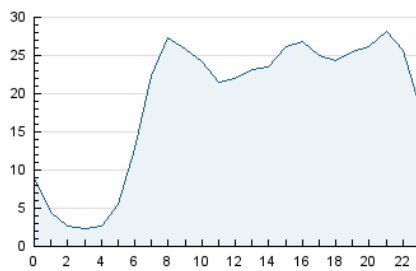


Páginas (x 100)

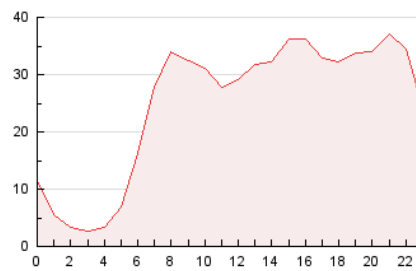


##### 4.2 Por franja horaria (promedio)

Visitas\_ (x 1000)

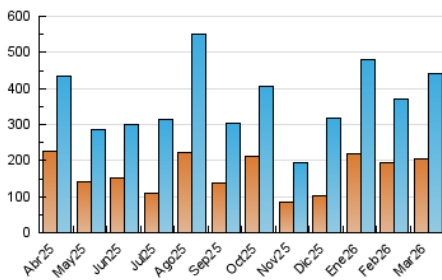


Páginas (x 1000)

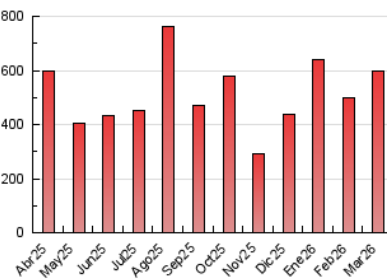


##### 4.3 Por meses

N. únicos / Visitas (x 1000)



Páginas (x 1000)



## 5. Observaciones

Este Medio Electrónico de Comunicación ha sido medido por la herramienta Google Analytics de Google (GA4).

## 6. Definiciones básicas (Para más información ver Normas Técnicas para el Control de los Medios Electrónicos de Comunicación)

### Página Vista:

Conjunto de ficheros enviado a un usuario como resultado de una petición del mismo recibida por el servidor. Cuando la página está formada por varios marcos (frames), el conjunto de los mismos tendrá, a efectos de cómputo, la consideración de una página unitaria.

### Visita:

Una secuencia ininterrumpida de páginas servidas a un usuario válido. Si dicho usuario no realiza peticiones de páginas en un periodo de tiempo (30 min) la siguiente petición constituirá el inicio de una nueva visita.

### Navegador Único:

Total de combinaciones únicas de una dirección IP y un identificador adicional. Los medios pueden utilizar cookies o el Identificador de Alta de registro.

### Duración Página Vista:

Tiempo acumulado en segundos de todas las páginas vistas (en visitas de dos o más páginas vistas), dividido por el número total de páginas vistas.

### Duración Visita:

Tiempo en segundos de todas las visitas de dos o más páginas vistas, dividido por el número total de visitas de dos o más páginas vistas.

### Tráfico nacional:

Audiencia/difusión correspondiente a España medida en base a los datos de las direcciones IP registradas por el sistema de medición.

## 7. Opinión

De OJDinteractiva, la división de INFORMACIÓN Y CONTROL DE PUBLICACIONES S.A.:

Hemos examinado la información facilitada por el editor del medio electrónico para el periodo que comprende la presente certificación.

Nuestro examen se ha realizado de acuerdo con las normas y procedimientos establecidos en las Normas Técnicas para el Control de los Medios Electrónicos de Comunicación.

En nuestra opinión, la presente acta presenta razonablemente la difusión/audiencia registrada por este medio electrónico.

### ADVERTENCIA:

El trabajo de OJDinteractiva, la división de INFORMACIÓN Y CONTROL DE PUBLICACIONES S.A (INTROL) se limita a la realización de pruebas para la revisión de los datos de recuento suministrados por el editor con la finalidad de expresar una opinión sobre la razonabilidad de dichos datos de acuerdo con las Normas Técnicas para el control de los MEC.

Por tanto, INTROL no acepta responsabilidad alguna por las inexactitudes o errores que puedan existir en los datos de recuento. Tampoco acepta ninguna responsabilidad por la falsedad en los datos de recuento recibidos del editor, ni por otros datos de medición que no están incluidos en el análisis.

Abril - 2026

OJDinteractiva