



INFORMACION Y CONTROL DE PUBLICACIONES, S.A.

Velázquez, 46, 1º Drcha - Tel. 91 435 00 32 Fax 91 435 96 05 - 28001 - MADRID
 Entença, 218 Entr. 7 - Tel 93 439 24 18 Fax 93 419 25 34 - 08029 - BARCELONA

Título: TELEELX.ES
URL Primaria: http://www.teleelx.es
Editor: Elx Social Transmedia, S.L.L.
Domicilio: Calle la Fira, nº10 bajo (TeleElx)
Ciudad: 03202 ELCHE
Teléfono: 96 621 00 00
Fax: 96 621 00 01
E-mail:
Clasificación: Noticias e Información
Sub-Clasificación: Noticias de interés especial



1. Cifras totales y promedios (Nacional e Internacional)

MES - AÑO	NAVEGADORES UNICOS	VISITAS	PAGINAS
Marzo - 2021	73.395	186.068	298.249
PROMEDIO DIARIO	4.864	6.002	9.621
PROMEDIO LUNES-VIERNES	5.216	6.441	10.283
PROMEDIO SABADO-DOMINGO	3.852	4.740	7.716
PAGINAS / VISITAS	1,60		
DURACION MEDIA VISITAS	0:01:11		
DURACION MEDIA PAGINAS	0:01:57		

2. Secciones (Nacional e Internacional)

	PAGINAS	%
HOME	69.401	23.27 %
RESTO	228.848	76.73 %

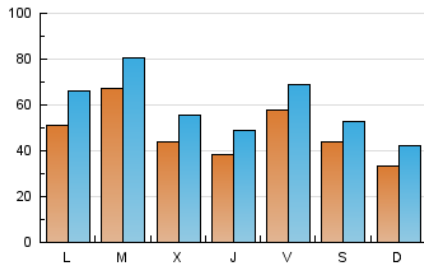
3. Por día del mes (Nacional e Internacional)

Día	N. únicos	Visitas	Páginas	Día	N. únicos	Visitas	Páginas	Día	N. únicos	Visitas	Páginas
1	4.541	5.949	9.516	11	234	290	517	21	2.904	3.909	6.921
2	4.975	6.276	10.160	12	3.435	4.007	7.389	22	5.098	6.540	10.670
3	4.252	5.498	8.673	13	3.611	4.445	7.750	23	4.647	6.145	9.962
4	4.312	5.536	8.845	14	3.259	3.951	6.301	24	4.801	6.168	10.156
5	7.022	8.329	12.273	15	5.710	7.139	11.388	25	3.552	4.716	8.225
6	8.295	9.429	13.810	16	6.890	8.245	12.211	26	4.135	5.291	9.427
7	5.071	6.363	10.104	17	6.565	8.028	12.781	27	2.457	3.149	5.558
8	5.699	7.445	12.245	18	7.249	9.072	14.607	28	2.078	2.677	4.747
9	6.385	7.924	12.569	19	8.614	9.865	14.189	29	4.590	5.926	10.203
10	305	356	572	20	3.144	4.000	6.539	30	10.812	11.789	17.410
								31	6.155	7.611	12.531

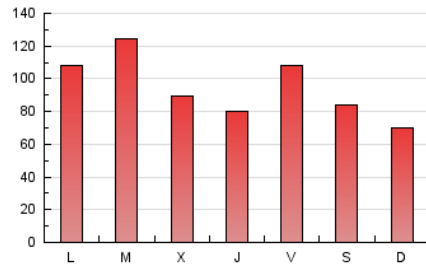
4. Gráficas (Nacional e Internacional)

4.1 Por día de la semana (promedio)

N. únicos / Visitas (x 100)

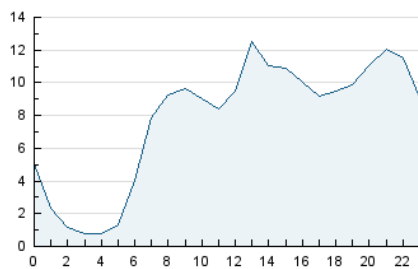


Páginas (x 100)

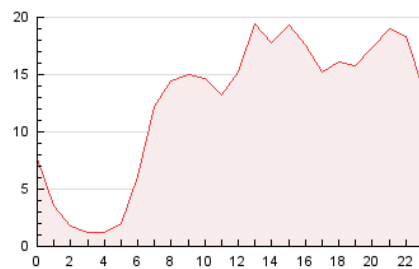


4.2 Por franja horaria (promedio)

Visitas (x 1000)

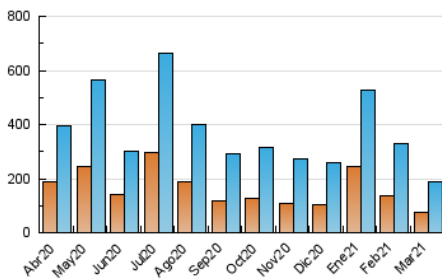


Páginas (x 1000)

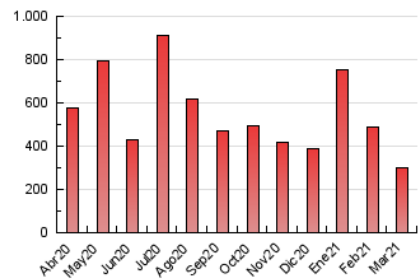


4.3 Por meses

N. únicos / Visitas (x 1000)



Páginas (x 1000)





INFORMACION Y CONTROL DE PUBLICACIONES, S.A.

Velázquez, 46, 1º Drcha - Tel. 91 435 00 32 Fax 91 435 96 05 - 28001 - MADRID
Entença, 218 Entr. 7 - Tel 93 439 24 18 Fax 93 419 25 34 - 08029 - BARCELONA

Anexo - Tráfico Nacional

Título: TELEELX.ES
URL Primaria: http://www.teleelx.es
Editor: Elx Social Transmedia, S.L.L.
Domicilio: Calle la Fira, nº10 bajo (TeleElx)
Ciudad: 03202 ELCHE
Teléfono: 96 621 00 00
Fax: 96 621 00 01
E-mail:
Clasificación: Noticias e Información
Sub-Clasificación: Noticias de interés especial



1. Cifras totales y promedios (Nacional)

MES - AÑO	NAVEGADORES UNICOS	VISITAS	PAGINAS
Marzo - 2021	69.382	181.220	291.835
PROMEDIO DIARIO	4.718	5.846	9.414
PROMEDIO LUNES-VIERNES	5.057	6.272	10.059
PROMEDIO SABADO-DOMINGO	3.744	4.622	7.558
PAGINAS / VISITAS	1,61		
DURACION MEDIA VISITAS	0:01:12		
DURACION MEDIA PAGINAS	0:01:58		

2. Secciones (Nacional)

	PAGINAS	%
HOME	67.781	23.23 %
RESTO	224.054	76.77 %

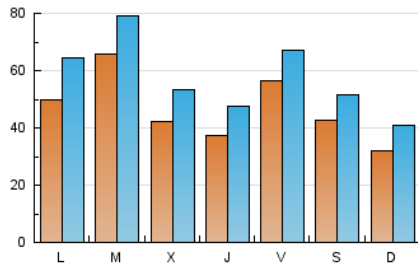
3. Por día del mes (Nacional)

Día	N. únicos	Visitas	Páginas	Día	N. únicos	Visitas	Páginas	Día	N. únicos	Visitas	Páginas
1	4.371	5.770	9.295	11	231	287	513	21	2.815	3.799	6.780
2	4.829	6.121	9.952	12	3.305	3.874	7.235	22	4.934	6.373	10.452
3	4.100	5.340	8.488	13	3.483	4.311	7.572	23	4.493	5.979	9.729
4	4.156	5.374	8.664	14	3.121	3.808	6.123	24	4.345	5.649	9.279
5	6.796	8.115	12.015	15	5.581	7.002	11.202	25	3.401	4.551	8.015
6	8.135	9.256	13.596	16	6.727	8.070	11.980	26	3.979	5.129	9.238
7	4.944	6.227	9.915	17	6.369	7.813	12.529	27	2.378	3.065	5.425
8	5.553	7.294	12.061	18	7.065	8.870	14.363	28	2.000	2.588	4.619
9	6.240	7.770	12.374	19	8.452	9.703	13.969	29	4.457	5.785	9.997
10	300	351	565	20	3.073	3.920	6.437	30	10.660	11.609	17.166
								31	5.960	7.417	12.287

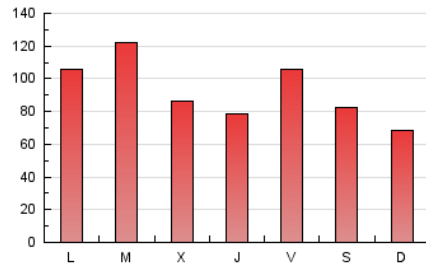
4. Gráficas (Nacional)

4.1 Por día de la semana (promedio)

N. únicos / Visitas (x 100)

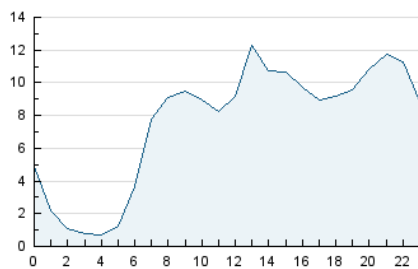


Páginas (x 100)

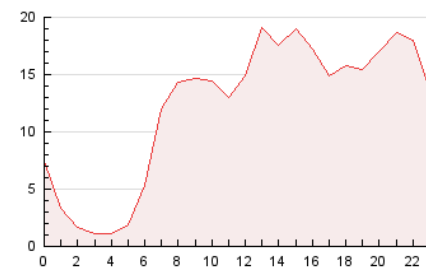


4.2 Por franja horaria (promedio)

Visitas (x 1000)

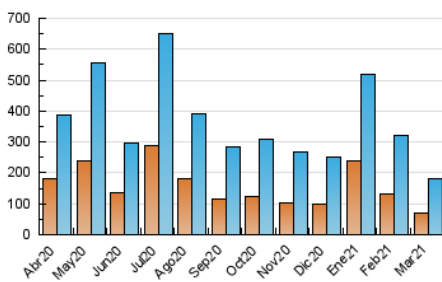


Páginas (x 1000)

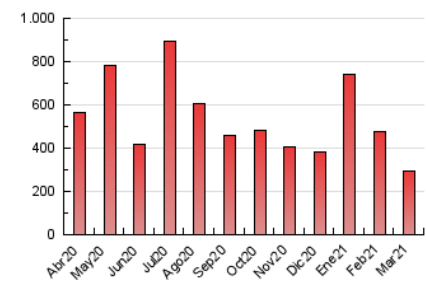


4.3 Por meses

N. únicos / Visitas (x 1000)



Páginas (x 1000)



5. Observaciones

Este Medio Electrónico de Comunicación ha sido medido por la herramienta Google Analytics de Google

6. Definiciones básicas (Para más información ver Normas Técnicas para el Control de los Medios Electrónicos de Comunicación)

Página Vista:

Conjunto de ficheros enviado a un usuario como resultado de una petición del mismo recibida por el servidor. Cuando la página está formada por varios marcos (frames), el conjunto de los mismos tendrá, a efectos de cómputo, la consideración de una página unitaria.

Visita:

Una secuencia ininterrumpida de páginas servidas a un usuario válido. Si dicho usuario no realiza peticiones de páginas en un periodo de tiempo (30 min) la siguiente petición constituirá el inicio de una nueva visita.

Navegador Único:

Total de combinaciones únicas de una dirección IP y un identificador adicional. Los medios pueden utilizar cookies o el Identificador de Alta de registro.

Duración Página Vista:

Tiempo acumulado en segundos de todas las páginas vistas (en visitas de dos o más páginas vistas), dividido por el número total de páginas vistas.

Duración Visita:

Tiempo en segundos de todas las visitas de dos o más páginas vistas, dividido por el número total de visitas de dos o más páginas vistas.

Tráfico nacional:

Audiencia/difusión correspondiente a España medida en base a los datos de las direcciones IP registradas por el sistema de medición.

7. Opinión

De OJDinteractiva, la división de INFORMACIÓN Y CONTROL DE PUBLICACIONES S.A.:

Hemos examinado la información facilitada por el editor del medio electrónico para el periodo que comprende la presente certificación.

Nuestro examen se ha realizado de acuerdo con las normas y procedimientos establecidos en las Normas Técnicas para el Control de los Medios Electrónicos de Comunicación.

En nuestra opinión, la presente acta presenta razonablemente la difusión/audiencia registrada por este medio electrónico.

ADVERTENCIA:

El trabajo de OJDinteractiva, la división de INFORMACIÓN Y CONTROL DE PUBLICACIONES S.A (INTROL) se limita a la realización de pruebas para la revisión de los datos de recuento suministrados por el editor con la finalidad de expresar una opinión sobre la razonabilidad de dichos datos de acuerdo con las Normas Técnicas para el control de los MEC.

Por tanto, INTROL no acepta responsabilidad alguna por las inexactitudes o errores que puedan existir en los datos de recuento. Tampoco acepta ninguna responsabilidad por la falsedad en los datos de recuento recibidos del editor, ni por otros datos de medición que no están incluidos en el análisis.

Abril - 2021

OJDinteractiva