

## INFORMACION Y CONTROL DE PUBLICACIONES, S.A.



Albasanz, 16 - 3 planta - Tel. 91 435 00 32 Fax 91 435 96 05 - 28037 MADRID  
 Entença, 218 Entr. 7 - Tel 93 439 24 18 Fax 93 419 25 34 - 08029 BARCELONA



**Título:** INFOEXPRES.ES  
**URL Primaria:** http://www.infoexpres.es  
**Editor:** Diagonal Iniciativas de Publicidad, S.L.  
**Domicilio:** La Fira, 10  
**Ciudad:** 03202 ELCHE  
**Teléfono:** 96 621 00 00  
**Fax:** 96 621 00 01  
**E-mail:**  
**Clasificación:** Noticias e Información  
**Sub-Clasificación:** Noticias de interés especial

### 1. Cifras totales y promedios (Nacional e Internacional)

MES - AÑO	NAVEGADORES UNICOS	VISITAS	PAGINAS
Marzo - 2014	74.314	197.582	249.525
<b>PROMEDIO DIARIO</b>	<b>4.710</b>	<b>6.374</b>	<b>8.049</b>
<b>PROMEDIO LUNES-VIERNES</b>	<b>5.310</b>	<b>7.355</b>	<b>9.047</b>
<b>PROMEDIO SABADO-DOMINGO</b>	<b>3.451</b>	<b>4.313</b>	<b>5.953</b>
<b>PAGINAS / VISITAS</b>	<b>1,26</b>		
<b>DURACION MEDIA VISITAS</b>	<b>0:01:33</b>		
<b>DURACION MEDIA PAGINAS</b>	<b>0:01:03</b>		

### 2. Secciones (Nacional e Internacional)

	PAGINAS	%
<b>HOME</b>	150.546	60.33 %
<b>RESTO</b>	98.979	39.67 %

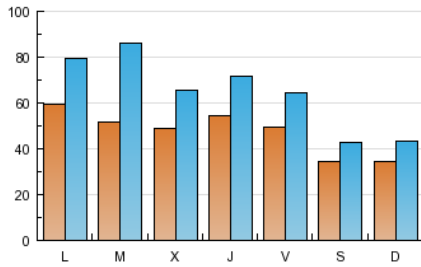
### 3. Por día del mes (Nacional e Internacional)

Día	N. únicos	Visitas	Páginas	Día	N. únicos	Visitas	Páginas	Día	N. únicos	Visitas	Páginas
1	3.624	4.601	11.666	11	5.486	7.149	8.635	21	4.541	6.004	7.256
2	3.242	4.039	4.839	12	4.898	6.754	8.554	22	3.429	4.268	5.404
3	5.841	7.819	9.961	13	5.021	6.635	8.316	23	3.384	4.217	5.161
4	4.793	6.208	8.071	14	4.287	5.553	6.843	24	5.638	7.615	9.755
5	6.003	7.942	10.156	15	2.461	3.046	3.751	25	5.375	14.476	17.445
6	6.941	8.765	9.913	16	3.212	4.119	5.663	26	5.435	7.390	9.005
7	6.352	8.063	9.296	17	6.487	8.451	10.650	27	4.897	6.658	8.254
8	4.748	5.773	6.808	18	4.952	6.554	8.069	28	4.590	6.072	7.582
9	3.509	4.515	5.759	19	3.225	4.092	4.897	29	2.970	3.678	4.320
10	6.633	8.888	11.113	20	4.991	6.553	8.133	30	3.935	4.872	6.158
								31	5.114	6.813	8.092

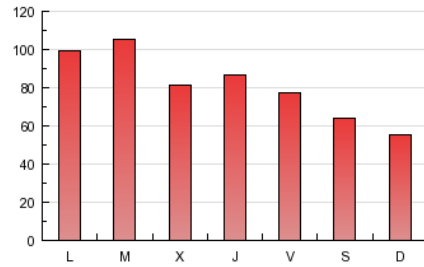
4. Gráficas (Nacional e Internacional)

4.1 Por día de la semana (promedio)

N. únicos / Visitas (x 100)

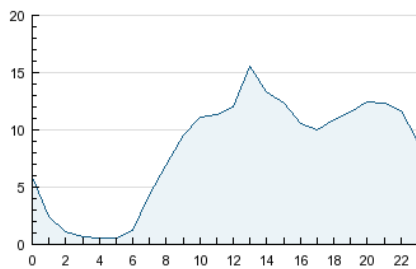


Páginas (x 100)

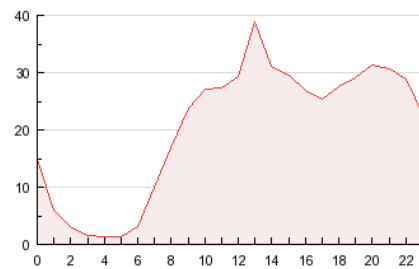


4.2 Por franja horaria (promedio)

Visitas (x 1000)

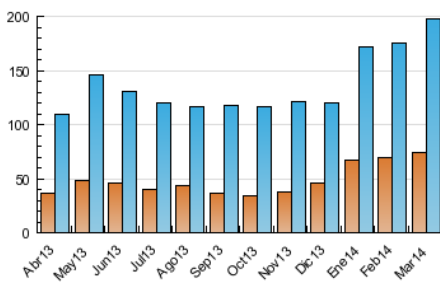


Páginas (x 1000)

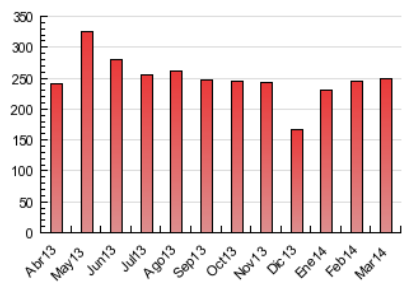


4.3 Por meses

N. únicos / Visitas (x 1000)



Páginas (x 1000)



## INFORMACION Y CONTROL DE PUBLICACIONES, S.A.



Albasanz, 16 - 3 planta - Tel. 91 435 00 32 Fax 91 435 96 05 - 28037 MADRID  
Entença, 218 Entr. 7 - Tel 93 439 24 18 Fax 93 419 25 34 - 08029 BARCELONA



### Anexo - Tráfico Nacional

**Título:** INFOEXPRES.ES  
**URL Primaria:** http://www.infoexpres.es  
**Editor:** Diagonal Iniciativas de Publicidad, S.L.  
**Domicilio:** La Fira, 10  
**Ciudad:** 03202 ELCHE  
**Teléfono:** 96 621 00 00  
**Fax:** 96 621 00 01  
**E-mail:**  
**Clasificación:** Noticias e Información  
**Sub-Clasificación:** Noticias de interés especial

#### 1. Cifras totales y promedios (Nacional)

MES - AÑO	NAVEGADORES UNICOS	VISITAS	PAGINAS
Marzo - 2014	69.289	189.450	241.549
<b>PROMEDIO DIARIO</b>	<b>4.491</b>	<b>6.111</b>	<b>7.792</b>
<b>PROMEDIO LUNES-VIERNES</b>	<b>5.073</b>	<b>7.069</b>	<b>8.773</b>
<b>PROMEDIO SABADO-DOMINGO</b>	<b>3.270</b>	<b>4.099</b>	<b>5.733</b>
<b>PAGINAS / VISITAS</b>	<b>1,28</b>		
<b>DURACION MEDIA VISITAS</b>	<b>0:01:34</b>		
<b>DURACION MEDIA PAGINAS</b>	<b>0:01:03</b>		

#### 2. Secciones (Nacional)

	PAGINAS	%
<b>HOME</b>	146.370	60.60 %
<b>RESTO</b>	95.179	39.40 %

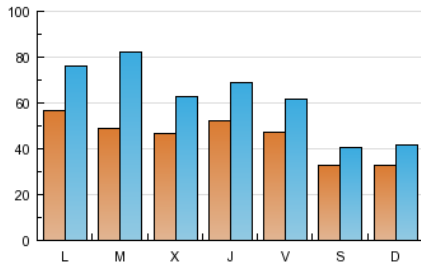
#### 3. Por día del mes (Nacional)

Día	N. únicos	Visitas	Páginas	Día	N. únicos	Visitas	Páginas	Día	N. únicos	Visitas	Páginas
1	3.425	4.352	11.154	11	5.256	6.895	8.397	21	4.345	5.776	7.037
2	3.100	3.873	4.665	12	4.703	6.523	8.300	22	3.207	4.001	5.158
3	5.564	7.482	9.639	13	4.790	6.374	8.046	23	3.238	4.047	5.002
4	4.577	5.966	7.832	14	4.078	5.320	6.618	24	5.379	7.322	9.478
5	5.743	7.659	9.852	15	2.353	2.918	3.650	25	5.102	13.822	16.814
6	6.686	8.484	9.645	16	3.046	3.912	5.457	26	5.195	7.105	8.748
7	6.105	7.778	9.013	17	6.227	8.158	10.371	27	4.664	6.410	8.028
8	4.493	5.488	6.596	18	4.612	6.167	7.738	28	4.419	5.861	7.375
9	3.305	4.280	5.557	19	3.029	3.872	4.696	29	2.828	3.519	4.199
10	6.371	8.595	10.810	20	4.751	6.282	7.877	30	3.705	4.604	5.888
								31	4.929	6.605	7.909

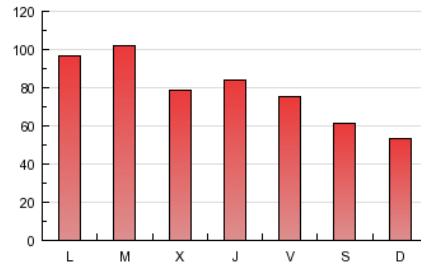
4. Gráficas (Nacional)

4.1 Por día de la semana (promedio)

N. únicos / Visitas (x 100)

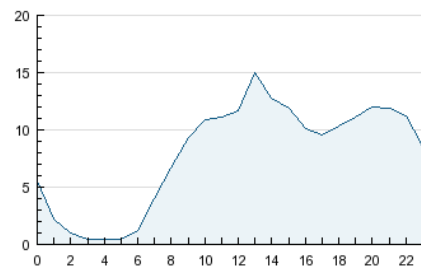


Páginas (x 100)

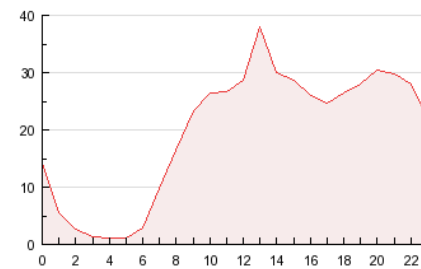


4.2 Por franja horaria (promedio)

Visitas (x 1000)

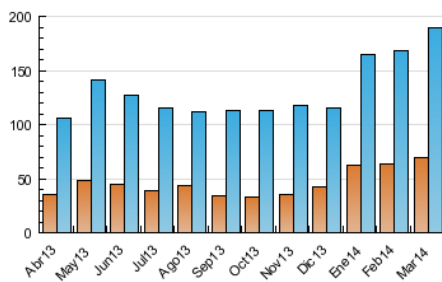


Páginas (x 1000)

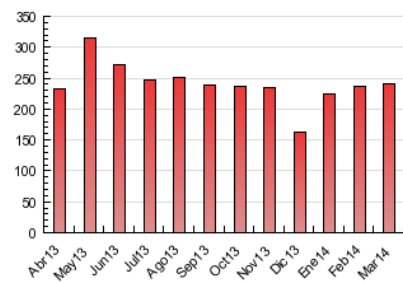


4.3 Por meses

N. únicos / Visitas (x 1000)



Páginas (x 1000)



## 5. Observaciones

Este Medio Electrónico de Comunicación ha sido medido por la herramienta Google Analytics de Google

## 6. Definiciones básicas (Para más información ver Normas Técnicas para el Control de los Medios Electrónicos de Comunicación)

### Página Vista:

Conjunto de ficheros enviado a un usuario como resultado de una petición del mismo recibida por el servidor. Cuando la página está formada por varios marcos (frames), el conjunto de los mismos tendrá, a efectos de cómputo, la consideración de una página unitaria.

### Visita:

Una secuencia ininterrumpida de páginas servidas a un usuario válido. Si dicho usuario no realiza peticiones de páginas en un periodo de tiempo (30 min) la siguiente petición constituirá el inicio de una nueva visita.

### Navegador Único:

Total de combinaciones únicas de una dirección IP y un identificador adicional. Los medios pueden utilizar cookies o el Identificador de Alta de registro.

### Duración Página Vista:

Tiempo acumulado en segundos de todas las páginas vistas (en visitas de dos o más páginas vistas), dividido por el número total de páginas vistas.

### Duración Visita:

Tiempo en segundos de todas las visitas de dos o más páginas vistas, dividido por el número total de visitas de dos o más páginas vistas.

### Tráfico nacional:

Audiencia/difusión correspondiente a España medida en base a los datos de las direcciones IP registradas por el sistema de medición.

## 7. Opinión

De OJDinteractiva, la división de INFORMACIÓN Y CONTROL DE PUBLICACIONES S.A.:

Hemos examinado la información facilitada por el editor del medio electrónico para el periodo que comprende la presente certificación.

Nuestro examen se ha realizado de acuerdo con las normas y procedimientos establecidos en las Normas Técnicas para el Control de los Medios Electrónicos de Comunicación.

En nuestra opinión, la presente acta presenta razonablemente la difusión/audiencia registrada por este medio electrónico.

### ADVERTENCIA:

El trabajo de OJDinteractiva, la división de INFORMACIÓN Y CONTROL DE PUBLICACIONES S.A (INTROL) se limita a la realización de pruebas para la revisión de los datos de recuento suministrados por el editor con la finalidad de expresar una opinión sobre la razonabilidad de dichos datos de acuerdo con las Normas Técnicas para el control de los MEC.

Por tanto, INTROL no acepta responsabilidad alguna por las inexactitudes o errores que puedan existir en los datos de recuento. Tampoco acepta ninguna responsabilidad por la falsedad en los datos de recuento recibidos del editor, ni por otros datos de medición que no están incluidos en el análisis.

Abril - 2014

OJDinteractiva