



INFORMACION Y CONTROL DE PUBLICACIONES, S.A.

Velázquez, 46, 1ª Drcha - Tel. 91 435 00 32 Fax 91 435 96 05 - 28001 - MADRID
Av. Diagonal 497, 5a planta - Tel 93 439 24 18 Fax 93 419 25 34 - 08029 - BARCELONA

Título: TELEELX.ES
URL Primaria: http://www.teleelx.es
Editor: Elx Social Transmedia, S.L.L.
Domicilio: Calle la Fira, nº10 bajo (TeleElx)
Ciudad: 03202 ELCHE
Teléfono: 96 621 00 00
Fax: 96 621 00 01
E-mail:
Clasificación: Noticias e Información
Sub-Clasificación: Noticias de interés especial



1. Cifras totales y promedios (Nacional e Internacional)

MES - AÑO	NAVEGADORES UNICOS	VISITAS	PAGINAS
Febrero - 2023	66.504	148.307	241.342
PROMEDIO DIARIO	4.279	5.297	8.619
PROMEDIO LUNES-VIERNES	4.329	5.417	8.906
PROMEDIO SABADO-DOMINGO	4.156	4.995	7.904
PAGINAS / VISITAS	1,63		
DURACION MEDIA VISITAS	0:00:37		
DURACION MEDIA PAGINAS	0:00:00		

2. Secciones (Nacional e Internacional)

	PAGINAS	%
HOME	55.832	23.13 %
RESTO	185.510	76.87 %

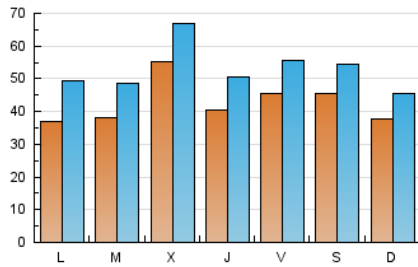
3. Por día del mes (Nacional e Internacional)

Día	N. únicos	Visitas	Páginas	Día	N. únicos	Visitas	Páginas	Día	N. únicos	Visitas	Páginas
1	9.363	10.821	15.521	11	6.235	7.346	10.646	21	5.200	6.347	10.039
2	4.056	4.986	8.256	12	3.998	4.815	7.942	22	3.725	4.678	7.974
3	5.831	6.686	10.281	13	3.450	4.475	7.783	23	4.316	5.234	8.743
4	3.788	4.874	8.487	14	3.321	4.299	7.444	24	4.073	5.304	9.477
5	4.747	5.503	8.349	15	4.584	5.807	9.448	25	5.436	6.345	9.430
6	4.166	5.582	9.822	16	4.484	5.476	8.532	26	2.950	3.495	5.542
7	3.476	4.429	7.659	17	3.724	4.678	7.778	27	3.812	5.191	8.980
8	4.439	5.504	9.322	18	2.689	3.171	5.329	28	3.241	4.325	7.272
9	3.386	4.510	7.457	19	3.407	4.409	7.507				
10	4.549	5.525	8.703	20	3.376	4.492	7.619				

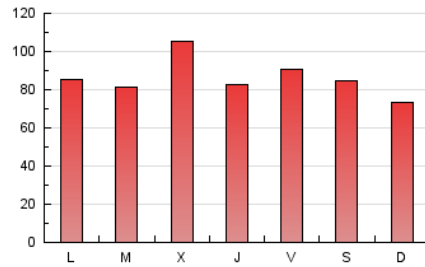
4. Gráficas (Nacional e Internacional)

4.1 Por día de la semana (promedio)

N. únicos / Visitas (x 100)



Páginas (x 100)



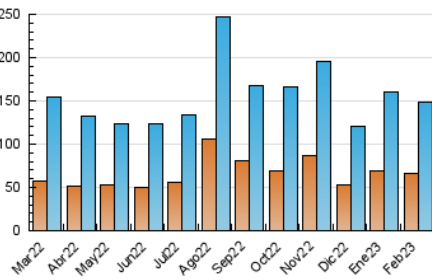
4.2 Por franja horaria (promedio)

Visitas_ (x 1000)

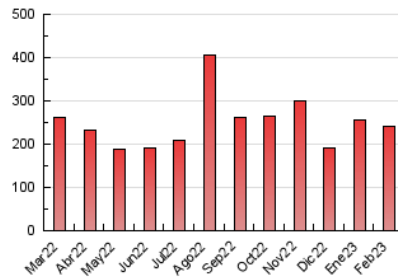
Páginas (x 1000)

4.3 Por meses

N. únicos / Visitas (x 1000)



Páginas (x 1000)





INFORMACION Y CONTROL DE PUBLICACIONES, S.A.

Velázquez, 46, 1ª Drcha - Tel. 91 435 00 32 Fax 91 435 96 05 - 28001 - MADRID
Av. Diagonal 497, 5a planta - Tel 93 439 24 18 Fax 93 419 25 34 - 08029 - BARCELONA

Anexo - Tráfico Nacional

Título: TELEELX.ES
URL Primaria: http://www.teleelx.es
Editor: Elx Social Transmedia, S.L.L.
Domicilio: Calle la Fira, nº10 bajo (TeleElx)
Ciudad: 03202 ELCHE
Teléfono: 96 621 00 00
Fax: 96 621 00 01
E-mail:
Clasificación: Noticias e Información
Sub-Clasificación: Noticias de interés especial



1. Cifras totales y promedios (Nacional)

MES - AÑO	NAVEGADORES UNICOS	VISITAS	PAGINAS
Febrero - 2023	61.850	142.596	234.605
PROMEDIO DIARIO	4.093	5.093	8.379
PROMEDIO LUNES-VIERNES	4.124	5.194	8.649
PROMEDIO SABADO-DOMINGO	4.015	4.839	7.703
PAGINAS / VISITAS	1,65		
DURACION MEDIA VISITAS	0:00:38		
DURACION MEDIA PAGINAS	0:00:00		

2. Secciones (Nacional)

	PAGINAS	%
HOME	54.942	23.42 %
RESTO	179.663	76.58 %

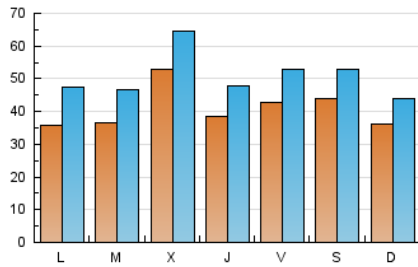
3. Por día del mes (Nacional)

Día	N. únicos	Visitas	Páginas	Día	N. únicos	Visitas	Páginas	Día	N. únicos	Visitas	Páginas
1	9.087	10.539	15.187	11	6.101	7.176	10.459	21	5.026	6.130	9.826
2	3.878	4.775	8.044	12	3.852	4.655	7.693	22	3.563	4.514	7.783
3	5.595	6.476	9.984	13	3.327	4.307	7.573	23	4.152	5.054	8.562
4	3.626	4.702	8.244	14	3.182	4.132	7.246	24	3.906	5.110	9.243
5	4.568	5.320	8.113	15	4.253	5.466	9.017	25	5.277	6.183	9.218
6	4.027	5.425	9.621	16	4.051	5.002	8.005	26	2.844	3.383	5.417
7	3.308	4.236	7.455	17	3.243	4.165	7.229	27	3.659	5.016	8.809
8	4.269	5.342	9.051	18	2.577	3.050	5.190	28	3.086	4.192	7.099
9	3.254	4.360	7.284	19	3.272	4.240	7.290				
10	4.396	5.347	8.511	20	3.223	4.299	7.452				

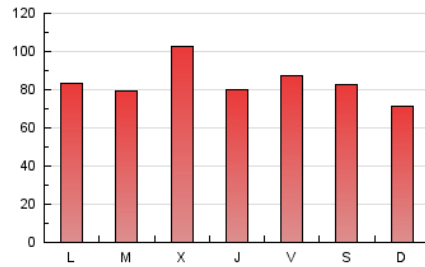
4. Gráficas (Nacional)

4.1 Por día de la semana (promedio)

N. únicos / Visitas (x 100)



Páginas (x 100)



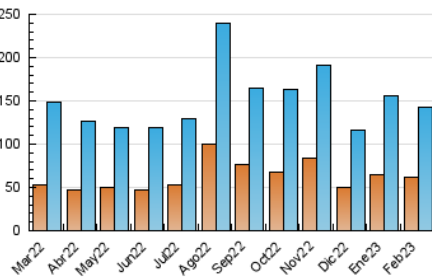
4.2 Por franja horaria (promedio)

Visitas_ (x 1000)

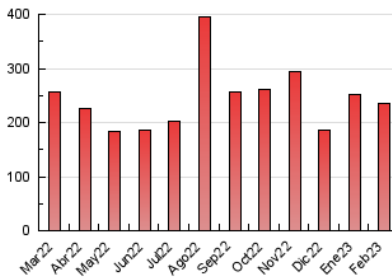
Páginas (x 1000)

4.3 Por meses

N. únicos / Visitas (x 1000)



Páginas (x 1000)



5. Observaciones

Este Medio Electrónico de Comunicación ha sido medido por la herramienta Google Analytics de Google (GA4)

6. Definiciones básicas (Para más información ver Normas Técnicas para el Control de los Medios Electrónicos de Comunicación)

Página Vista:

Conjunto de ficheros enviado a un usuario como resultado de una petición del mismo recibida por el servidor. Cuando la página está formada por varios marcos (frames), el conjunto de los mismos tendrá, a efectos de cómputo, la consideración de una página unitaria.

Visita:

Una secuencia ininterrumpida de páginas servidas a un usuario válido. Si dicho usuario no realiza peticiones de páginas en un periodo de tiempo (30 min) la siguiente petición constituirá el inicio de una nueva visita.

Navegador Único:

Total de combinaciones únicas de una dirección IP y un identificador adicional. Los medios pueden utilizar cookies o el Identificador de Alta de registro.

Duración Página Vista:

Tiempo acumulado en segundos de todas las páginas vistas (en visitas de dos o más páginas vistas), dividido por el número total de páginas vistas.

Duración Visita:

Tiempo en segundos de todas las visitas de dos o más páginas vistas, dividido por el número total de visitas de dos o más páginas vistas.

Tráfico nacional:

Audiencia/difusión correspondiente a España medida en base a los datos de las direcciones IP registradas por el sistema de medición.

7. Opinión

De OJDinteractiva, la división de INFORMACIÓN Y CONTROL DE PUBLICACIONES S.A.:

Hemos examinado la información facilitada por el editor del medio electrónico para el periodo que comprende la presente certificación.

Nuestro examen se ha realizado de acuerdo con las normas y procedimientos establecidos en las Normas Técnicas para el Control de los Medios Electrónicos de Comunicación.

En nuestra opinión, la presente acta presenta razonablemente la difusión/audiencia registrada por este medio electrónico.

ADVERTENCIA:

El trabajo de OJDinteractiva, la división de INFORMACIÓN Y CONTROL DE PUBLICACIONES S.A (INTROL) se limita a la realización de pruebas para la revisión de los datos de recuento suministrados por el editor con la finalidad de expresar una opinión sobre la razonabilidad de dichos datos de acuerdo con las Normas Técnicas para el control de los MEC.

Por tanto, INTROL no acepta responsabilidad alguna por las inexactitudes o errores que puedan existir en los datos de recuento. Tampoco acepta ninguna responsabilidad por la falsedad en los datos de recuento recibidos del editor, ni por otros datos de medición que no están incluidos en el análisis.

Marzo - 2023

OJDinteractiva