



## INFORMACION Y CONTROL DE PUBLICACIONES, S.A.

Velázquez, 46, 1º Drcha - Tel. 91 435 00 32 Fax 91 435 96 05 - 28001 - MADRID  
 Entença, 218 Entr. 7 - Tel 93 439 24 18 Fax 93 419 25 34 - 08029 - BARCELONA

**Título:** BETEVE.CAT  
**URL Primaria:** http://beteve.cat  
**Editor:** Informació i Comunicació de Barcelona, S.A.  
**Domicilio:** Plaça Tisner, 1  
**Ciudad:** 08018 BARCELONA  
**Teléfono:** 93 506 42 00  
**Fax:** 93 506 42 05  
**E-mail:**  
**Clasificación:** Entretenimiento  
**Sub-Clasificación:** Broadcast

### 1. Cifras totales y promedios (Nacional e Internacional)

MES - AÑO	NAVEGADORES UNICOS	VISITAS	PAGINAS
Diciembre - 2020	1.276.789	2.468.677	3.791.398
<b>PROMEDIO DIARIO</b>	<b>65.224</b>	<b>79.635</b>	<b>122.303</b>
<b>PROMEDIO LUNES-VIERNES</b>	66.891	82.431	126.438
<b>PROMEDIO SABADO-DOMINGO</b>	60.432	71.595	110.414
<b>PAGINAS / VISITAS</b>	1,54		
<b>DURACION MEDIA VISITAS</b>	0:01:25		
<b>DURACION MEDIA PAGINAS</b>	0:02:38		

### 2. Secciones (Nacional e Internacional)

	PAGINAS	%
<b>HOME</b>	190.168	5.02 %
<b>RESTO</b>	3.601.230	94.98 %

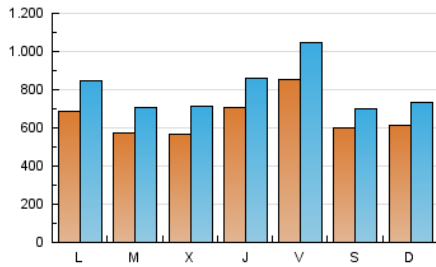
### 3. Por día del mes (Nacional e Internacional)

Día	N. únicos	Visitas	Páginas	Día	N. únicos	Visitas	Páginas	Día	N. únicos	Visitas	Páginas
1	49.924	64.817	102.251	11	52.357	64.744	102.377	21	78.955	94.926	142.480
2	53.997	70.543	110.851	12	50.433	59.783	92.052	22	66.221	80.887	124.376
3	62.694	79.827	126.077	13	50.158	60.228	97.495	23	65.118	78.797	117.779
4	65.208	81.452	126.952	14	59.971	77.247	122.787	24	59.213	72.865	106.423
5	45.559	54.064	84.597	15	63.187	78.578	126.936	25	48.979	56.920	80.078
6	53.039	65.229	106.510	16	58.831	76.255	120.854	26	58.534	67.520	99.325
7	55.186	67.734	106.501	17	98.812	119.993	190.105	27	53.547	62.692	92.720
8	46.161	57.030	87.234	18	173.511	214.612	325.953	28	80.096	97.743	147.894
9	47.788	62.242	98.608	19	84.422	98.631	147.604	29	60.142	71.359	107.896
10	72.519	86.224	126.295	20	87.761	104.614	163.010	30	59.168	70.174	105.187
								31	60.462	70.947	102.191

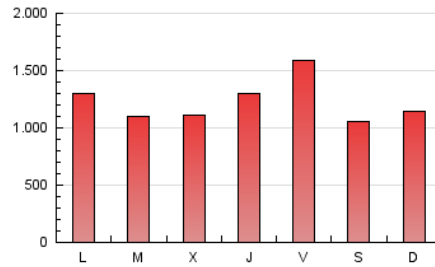
4. Gráficas (Nacional e Internacional)

4.1 Por día de la semana (promedio)

N. únicos / Visitas (x 100)

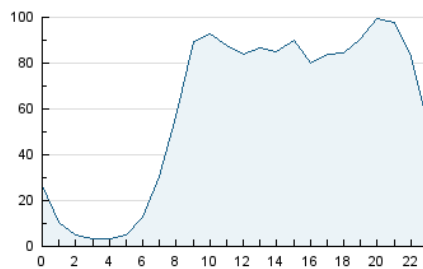


Páginas (x 100)

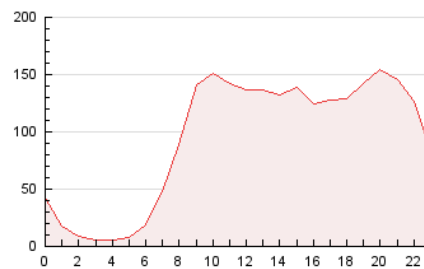


4.2 Por franja horaria (promedio)

Visitas (x 1000)

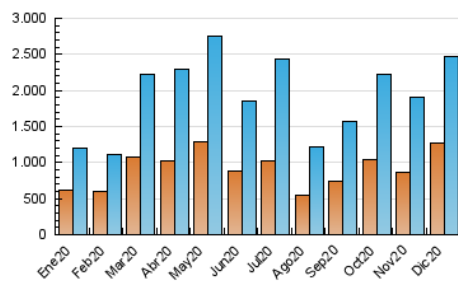


Páginas (x 1000)

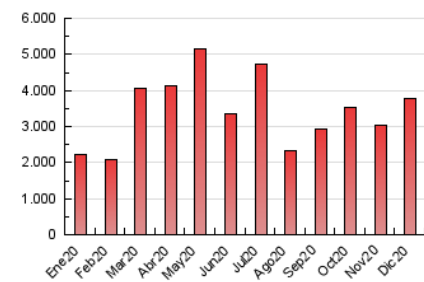


4.3 Por meses

N. únicos / Visitas (x 1000)



Páginas (x 1000)





## INFORMACION Y CONTROL DE PUBLICACIONES, S.A.

Velázquez, 46, 1º Drcha - Tel. 91 435 00 32 Fax 91 435 96 05 - 28001 - MADRID  
Entença, 218 Entr. 7 - Tel 93 439 24 18 Fax 93 419 25 34 - 08029 - BARCELONA

### Anexo - Tráfico Nacional

**Título:** BETEVE.CAT  
**URL Primaria:** http://beteve.cat  
**Editor:** Informació i Comunicació de Barcelona, S.A.  
**Domicilio:** Plaça Tisner, 1  
**Ciudad:** 08018 BARCELONA  
**Teléfono:** 93 506 42 00  
**Fax:** 93 506 42 05  
**E-mail:**  
**Clasificación:** Entretenimiento  
**Sub-Clasificación:** Broadcast

#### 1. Cifras totales y promedios (Nacional)

MES - AÑO	NAVEGADORES UNICOS	VISITAS	PAGINAS
Diciembre - 2020	1.233.446	2.405.795	3.696.418
<b>PROMEDIO DIARIO</b>	<b>63.499</b>	<b>77.606</b>	<b>119.239</b>
<b>PROMEDIO LUNES-VIERNES</b>	<b>65.093</b>	<b>80.319</b>	<b>123.227</b>
<b>PROMEDIO SABADO-DOMINGO</b>	<b>58.918</b>	<b>69.808</b>	<b>107.775</b>
<b>PAGINAS / VISITAS</b>	<b>1,54</b>		
<b>DURACION MEDIA VISITAS</b>	<b>0:01:25</b>		
<b>DURACION MEDIA PAGINAS</b>	<b>0:02:38</b>		

#### 2. Secciones (Nacional)

	PAGINAS	%
<b>HOME</b>	184.408	4.99 %
<b>RESTO</b>	3.512.010	95.01 %

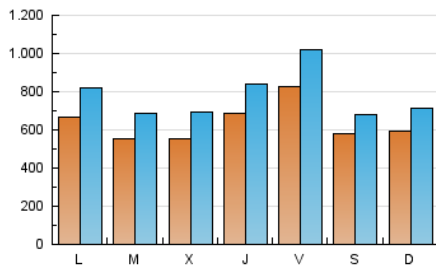
#### 3. Por día del mes (Nacional)

Día	N. únicos	Visitas	Páginas	Día	N. únicos	Visitas	Páginas	Día	N. únicos	Visitas	Páginas
1	48.333	63.121	99.765	11	50.858	62.921	99.594	21	76.897	92.570	139.061
2	52.172	68.463	107.707	12	49.077	58.224	89.676	22	64.306	78.764	121.086
3	60.838	77.745	122.759	13	48.392	58.180	94.539	23	63.314	76.675	114.678
4	63.349	79.297	123.767	14	58.079	74.955	119.210	24	57.776	71.063	103.680
5	44.126	52.595	82.465	15	61.209	76.239	123.441	25	47.894	55.620	78.214
6	51.621	63.648	104.016	16	56.860	73.971	117.320	26	57.147	65.912	96.957
7	53.575	65.926	103.718	17	96.556	117.341	185.808	27	52.401	61.154	90.550
8	44.606	55.211	84.445	18	169.770	209.842	318.416	28	78.372	95.698	144.754
9	46.268	60.453	95.844	19	82.382	96.220	144.128	29	58.542	69.728	105.467
10	70.525	83.955	122.987	20	86.195	102.530	159.871	30	57.763	68.482	102.735
								31	59.281	69.292	99.760

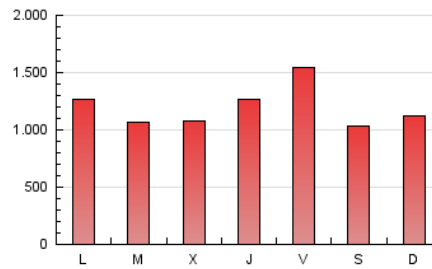
4. Gráficas (Nacional)

4.1 Por día de la semana (promedio)

N. únicos / Visitas (x 100)

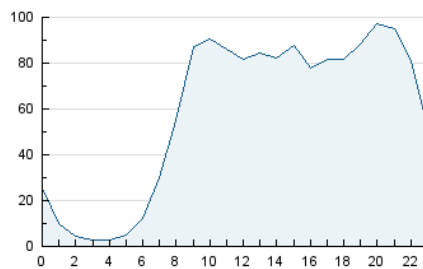


Páginas (x 100)

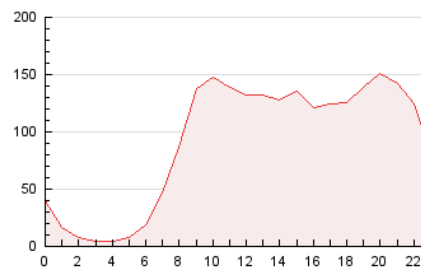


4.2 Por franja horaria (promedio)

Visitas (x 1000)

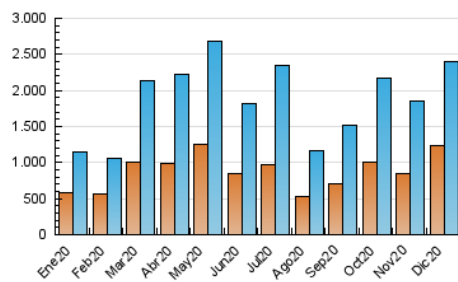


Páginas (x 1000)

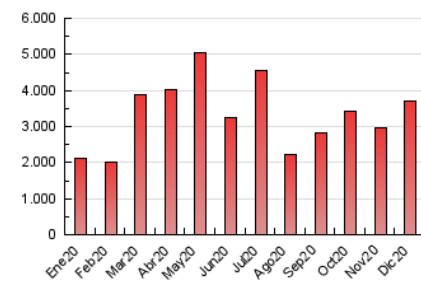


4.3 Por meses

N. únicos / Visitas (x 1000)



Páginas (x 1000)



## 5. Observaciones

Este Medio Electrónico de Comunicación ha sido medido por la herramienta Google Analytics de Google

## 6. Definiciones básicas (Para más información ver Normas Técnicas para el Control de los Medios Electrónicos de Comunicación)

### Página Vista:

Conjunto de ficheros enviado a un usuario como resultado de una petición del mismo recibida por el servidor. Cuando la página está formada por varios marcos (frames), el conjunto de los mismos tendrá, a efectos de cómputo, la consideración de una página unitaria.

### Visita:

Una secuencia ininterrumpida de páginas servidas a un usuario válido. Si dicho usuario no realiza peticiones de páginas en un periodo de tiempo (30 min) la siguiente petición constituirá el inicio de una nueva visita.

### Navegador Único:

Total de combinaciones únicas de una dirección IP y un identificador adicional. Los medios pueden utilizar cookies o el Identificador de Alta de registro.

### Duración Página Vista:

Tiempo acumulado en segundos de todas las páginas vistas (en visitas de dos o más páginas vistas), dividido por el número total de páginas vistas.

### Duración Visita:

Tiempo en segundos de todas las visitas de dos o más páginas vistas, dividido por el número total de visitas de dos o más páginas vistas.

### Tráfico nacional:

Audiencia/difusión correspondiente a España medida en base a los datos de las direcciones IP registradas por el sistema de medición.

## 7. Opinión

De OJDinteractiva, la división de INFORMACIÓN Y CONTROL DE PUBLICACIONES S.A.:

Hemos examinado la información facilitada por el editor del medio electrónico para el periodo que comprende la presente certificación.

Nuestro examen se ha realizado de acuerdo con las normas y procedimientos establecidos en las Normas Técnicas para el Control de los Medios Electrónicos de Comunicación.

En nuestra opinión, la presente acta presenta razonablemente la difusión/audiencia registrada por este medio electrónico.

### ADVERTENCIA:

El trabajo de OJDinteractiva, la división de INFORMACIÓN Y CONTROL DE PUBLICACIONES S.A (INTROL) se limita a la realización de pruebas para la revisión de los datos de recuento suministrados por el editor con la finalidad de expresar una opinión sobre la razonabilidad de dichos datos de acuerdo con las Normas Técnicas para el control de los MEC.

Por tanto, INTROL no acepta responsabilidad alguna por las inexactitudes o errores que puedan existir en los datos de recuento. Tampoco acepta ninguna responsabilidad por la falsedad en los datos de recuento recibidos del editor, ni por otros datos de medición que no están incluidos en el análisis.

- 2020

OJDinteractiva