



## INFORMACION Y CONTROL DE PUBLICACIONES, S.A.

Velázquez, 46, 1º Drcha - Tel. 91 435 00 32 Fax 91 435 96 05 - 28001 - MADRID  
Av. Diagonal 497, 5a planta - Tel 93 439 24 18 Fax 93 419 25 34 - 08029 - BARCELONA

**Título:** BETEVE.CAT  
**URL Primaria:** http://beteve.cat  
**Editor:** Informació i Comunicació de Barcelona, S.A.  
**Domicilio:** Plaça Tisner, 1  
**Ciudad:** 08018 BARCELONA  
**Teléfono:** 93 506 42 00  
**Fax:** 93 506 42 05  
**E-mail:**  
**Clasificación:** Entretenimiento  
**Sub-Clasificación:** Broadcast

### 1. Cifras totales y promedios (Nacional e Internacional)

MES - AÑO	NAVEGADORES UNICOS	VISITAS	PAGINAS
Julio - 2023	622.815	1.683.047	2.714.902
<b>PROMEDIO DIARIO</b>	<b>40.862</b>	<b>54.292</b>	<b>87.577</b>
<b>PROMEDIO LUNES-VIERNES</b>	43.280	58.054	94.426
<b>PROMEDIO SABADO-DOMINGO</b>	35.782	46.390	73.195
<b>PAGINAS / VISITAS</b>	1,61		
<b>DURACION MEDIA VISITAS</b>	0:02:31		
<b>TIEMPO INTERACCIÓN MEDIO</b>	0:02:25		

### 2. Secciones (Nacional e Internacional)

	PAGINAS	%
<b>HOME</b>	411.062	15.14 %
<b>RESTO</b>	2.303.840	84.86 %

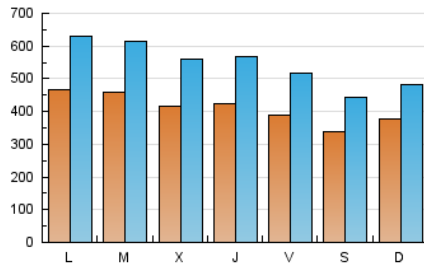
### 3. Por día del mes (Nacional e Internacional)

Día	N. únicos	Visitas	Páginas	Día	N. únicos	Visitas	Páginas	Día	N. únicos	Visitas	Páginas
<b>1</b>	35.863	47.283	73.516	<b>11</b>	47.387	63.099	104.474	<b>21</b>	41.140	54.962	87.485
<b>2</b>	36.698	47.832	75.654	<b>12</b>	49.311	65.719	113.483	<b>22</b>	38.364	49.673	74.713
<b>3</b>	46.765	63.803	96.318	<b>13</b>	51.150	67.521	116.383	<b>23</b>	46.150	60.317	105.738
<b>4</b>	49.638	68.004	103.167	<b>14</b>	39.283	52.544	88.074	<b>24</b>	57.987	79.227	149.122
<b>5</b>	46.695	60.925	91.574	<b>15</b>	31.985	41.828	67.872	<b>25</b>	42.852	57.438	95.392
<b>6</b>	43.050	59.318	90.919	<b>16</b>	33.240	42.860	67.573	<b>26</b>	32.065	43.901	74.288
<b>7</b>	39.205	52.360	82.691	<b>17</b>	40.098	55.643	90.405	<b>27</b>	31.001	42.658	69.840
<b>8</b>	37.706	49.109	75.847	<b>18</b>	43.084	57.375	95.810	<b>28</b>	36.167	47.664	73.141
<b>9</b>	41.149	50.696	80.255	<b>19</b>	38.693	53.452	86.811	<b>29</b>	25.853	34.351	50.900
<b>10</b>	46.644	61.993	104.293	<b>20</b>	44.280	57.629	87.874	<b>30</b>	30.810	39.955	59.883
								<b>31</b>	42.395	53.908	81.407

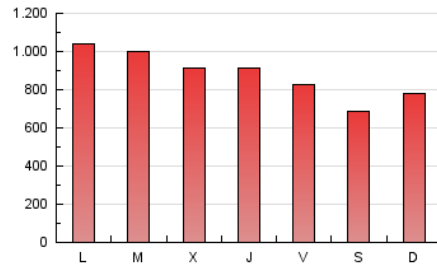
#### 4. Gráficas (Nacional e Internacional)

##### 4.1 Por día de la semana (promedio)

N. únicos / Visitas (x 100)

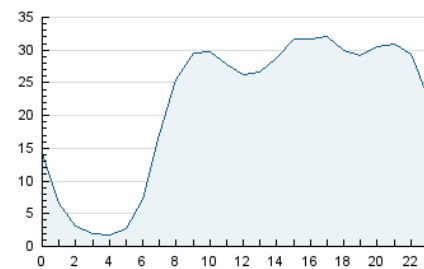


Páginas (x 100)

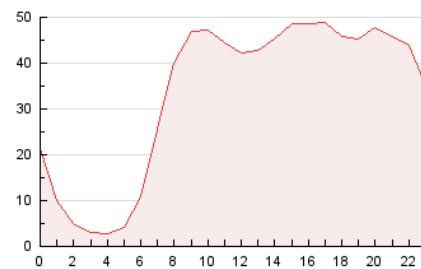


##### 4.2 Por franja horaria (promedio)

Visitas\_ (x 1000)

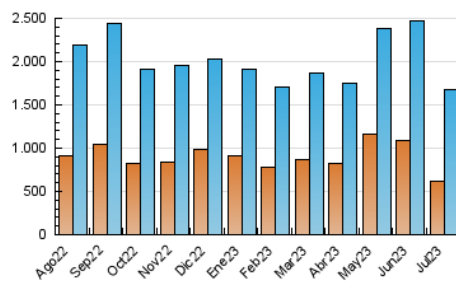


Páginas (x 1000)

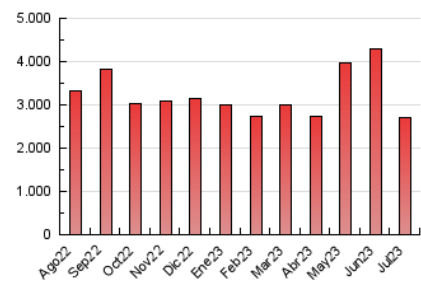


##### 4.3 Por meses

N. únicos / Visitas (x 1000)



Páginas (x 1000)





## INFORMACION Y CONTROL DE PUBLICACIONES, S.A.

Velázquez, 46, 1ª Drcha - Tel. 91 435 00 32 Fax 91 435 96 05 - 28001 - MADRID  
Av. Diagonal 497, 5a planta - Tel 93 439 24 18 Fax 93 419 25 34 - 08029 - BARCELONA

### Anexo - Tráfico Nacional

**Título:** BETEVE.CAT  
**URL Primaria:** http://beteve.cat  
**Editor:** Informació i Comunicació de Barcelona, S.A.  
**Domicilio:** Plaça Tisner, 1  
**Ciudad:** 08018 BARCELONA  
**Teléfono:** 93 506 42 00  
**Fax:** 93 506 42 05  
**E-mail:**  
**Clasificación:** Entretenimiento  
**Sub-Clasificación:** Broadcast

#### 1. Cifras totales y promedios (Nacional)

MES - AÑO	NAVEGADORES UNICOS	VISITAS	PAGINAS
Julio - 2023	594.288	1.627.412	2.610.045
<b>PROMEDIO DIARIO</b>	<b>39.469</b>	<b>52.497</b>	<b>84.195</b>
<b>PROMEDIO LUNES-VIERNES</b>	<b>41.793</b>	<b>56.111</b>	<b>90.886</b>
<b>PROMEDIO SABADO-DOMINGO</b>	<b>34.591</b>	<b>44.907</b>	<b>70.144</b>
<b>PAGINAS / VISITAS</b>	<b>1,60</b>		
<b>DURACION MEDIA VISITAS</b>	<b>0:02:30</b>		
<b>TIEMPO INTERACCIÓN MEDIO</b>	<b>0:02:27</b>		

#### 2. Secciones (Nacional)

	PAGINAS	%
<b>HOME</b>	393.043	15.06 %
<b>RESTO</b>	2.217.002	84.94 %

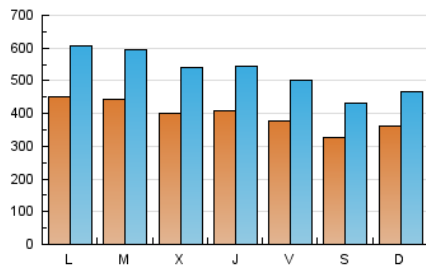
#### 3. Por día del mes (Nacional)

Día	N. únicos	Visitas	Páginas	Día	N. únicos	Visitas	Páginas	Día	N. únicos	Visitas	Páginas
1	34.796	45.824	71.429	11	45.923	61.042	100.016	21	39.796	53.320	84.610
2	35.552	46.156	73.379	12	47.752	63.734	107.826	22	37.201	47.976	72.324
3	45.415	61.258	93.463	13	49.388	64.609	110.538	23	44.571	58.413	102.367
4	48.015	65.837	100.168	14	37.976	50.204	84.478	24	56.149	76.526	144.537
5	44.991	59.149	88.531	15	30.910	40.530	64.842	25	41.071	55.745	92.180
6	41.498	57.464	88.004	16	31.791	41.339	65.134	26	30.716	42.287	71.425
7	37.847	50.973	78.889	17	38.710	54.126	87.268	27	29.861	40.277	67.115
8	36.543	48.028	70.220	18	41.547	55.775	92.861	28	34.718	46.175	70.284
9	40.130	49.282	75.471	19	37.336	51.827	84.041	29	24.667	32.814	48.768
10	45.314	60.382	98.921	20	42.845	55.763	85.107	30	29.746	38.712	57.505
								31	40.779	51.865	78.344

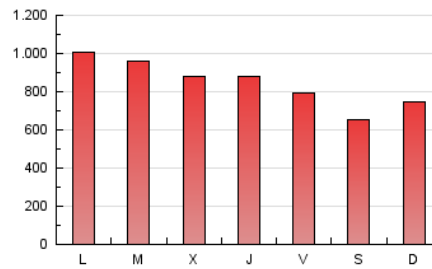
#### 4. Gráficas (Nacional)

##### 4.1 Por día de la semana (promedio)

N. únicos / Visitas (x 100)

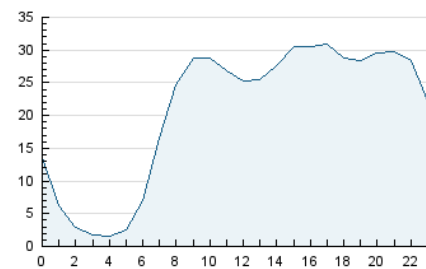


Páginas (x 100)

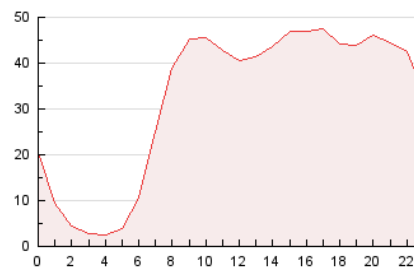


##### 4.2 Por franja horaria (promedio)

Visitas\_ (x 1000)

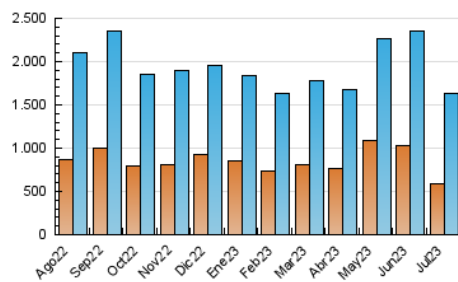


Páginas (x 1000)

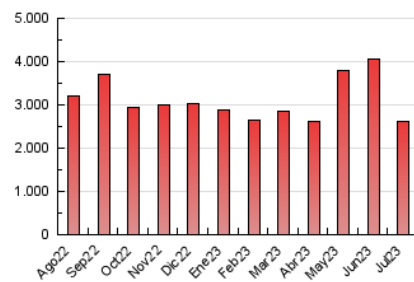


##### 4.3 Por meses

N. únicos / Visitas (x 1000)



Páginas (x 1000)



## 5. Observaciones

Este Medio Electrónico de Comunicación ha sido medido por la herramienta Google Analytics de Google (GA4)

## 6. Definiciones básicas (Para más información ver Normas Técnicas para el Control de los Medios Electrónicos de Comunicación)

### Página Vista:

Conjunto de ficheros enviado a un usuario como resultado de una petición del mismo recibida por el servidor. Cuando la página está formada por varios marcos (frames), el conjunto de los mismos tendrá, a efectos de cómputo, la consideración de una página unitaria.

### Visita:

Una secuencia ininterrumpida de páginas servidas a un usuario válido. Si dicho usuario no realiza peticiones de páginas en un periodo de tiempo (30 min) la siguiente petición constituirá el inicio de una nueva visita.

### Navegador Único:

Total de combinaciones únicas de una dirección IP y un identificador adicional. Los medios pueden utilizar cookies o el Identificador de Alta de registro.

### Duración Página Vista:

Tiempo acumulado en segundos de todas las páginas vistas (en visitas de dos o más páginas vistas), dividido por el número total de páginas vistas.

### Duración Visita:

Tiempo en segundos de todas las visitas de dos o más páginas vistas, dividido por el número total de visitas de dos o más páginas vistas.

### Tráfico nacional:

Audiencia/difusión correspondiente a España medida en base a los datos de las direcciones IP registradas por el sistema de medición.

## 7. Opinión

De OJDinteractiva, la división de INFORMACIÓN Y CONTROL DE PUBLICACIONES S.A.:

Hemos examinado la información facilitada por el editor del medio electrónico para el periodo que comprende la presente certificación.

Nuestro examen se ha realizado de acuerdo con las normas y procedimientos establecidos en las Normas Técnicas para el Control de los Medios Electrónicos de Comunicación.

En nuestra opinión, la presente acta presenta razonablemente la difusión/audiencia registrada por este medio electrónico.

### ADVERTENCIA:

El trabajo de OJDinteractiva, la división de INFORMACIÓN Y CONTROL DE PUBLICACIONES S.A (INTROL) se limita a la realización de pruebas para la revisión de los datos de recuento suministrados por el editor con la finalidad de expresar una opinión sobre la razonabilidad de dichos datos de acuerdo con las Normas Técnicas para el control de los MEC.

Por tanto, INTROL no acepta responsabilidad alguna por las inexactitudes o errores que puedan existir en los datos de recuento. Tampoco acepta ninguna responsabilidad por la falsedad en los datos de recuento recibidos del editor, ni por otros datos de medición que no están incluidos en el análisis.

Agosto - 2023

OJDinteractiva