



## INFORMACION Y CONTROL DE PUBLICACIONES, S.A.

Velázquez, 46, 1º Drcha - Tel. 91 435 00 32 Fax 91 435 96 05 - 28001 - MADRID  
Av. Diagonal 497, 5a planta - Tel 93 439 24 18 Fax 93 419 25 34 - 08029 - BARCELONA

**Título:** BETEVE.CAT  
**URL Primaria:** http://betveve.cat  
**Editor:** Informació i Comunicació de Barcelona, S.A.  
**Domicilio:** Plaça Tisner, 1  
**Ciudad:** 08018 BARCELONA  
**Teléfono:** 93 506 42 00  
**Fax:** 93 506 42 05  
**E-mail:**  
**Clasificación:** Entretenimiento  
**Sub-Clasificación:** Broadcast

### 1. Cifras totales y promedios (Nacional e Internacional)

MES - AÑO	NAVEGADORES UNICOS	VISITAS	PAGINAS
Junio - 2022	1.231.296	2.999.590	4.648.974
<b>PROMEDIO DIARIO</b>	<b>80.419</b>	<b>99.986</b>	<b>154.966</b>
<b>PROMEDIO LUNES-VIERNES</b>	85.310	107.722	170.511
<b>PROMEDIO SABADO-DOMINGO</b>	66.970	78.714	112.217
<b>PAGINAS / VISITAS</b>	1,55		
<b>DURACION MEDIA VISITAS</b>	0:01:41		
<b>DURACION MEDIA PAGINAS</b>	0:03:02		

### 2. Secciones (Nacional e Internacional)

	PAGINAS	%
<b>HOME</b>	382.245	8.22 %
<b>RESTO</b>	4.266.729	91.78 %

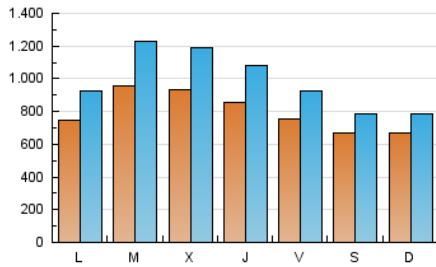
### 3. Por día del mes (Nacional e Internacional)

Día	N. únicos	Visitas	Páginas	Día	N. únicos	Visitas	Páginas	Día	N. únicos	Visitas	Páginas
1	66.268	81.090	119.948	11	45.395	53.280	78.525	21	66.482	82.956	123.544
2	64.436	80.139	118.235	12	44.245	53.482	79.255	22	67.396	85.568	127.021
3	70.136	86.653	135.746	13	56.878	72.858	111.561	23	70.533	89.501	135.934
4	65.785	76.650	109.779	14	124.130	170.016	323.832	24	78.548	94.707	140.175
5	61.997	72.429	103.550	15	131.255	187.797	402.631	25	89.994	104.543	145.536
6	65.613	79.224	112.907	16	112.362	151.284	256.271	26	88.629	102.598	146.117
7	64.522	79.043	118.884	17	85.130	104.342	154.504	27	104.640	130.182	192.568
8	87.953	106.619	153.551	18	66.679	80.684	114.681	28	128.462	159.711	241.441
9	80.118	96.152	139.111	19	73.035	86.045	120.293	29	111.963	134.713	202.887
10	68.078	83.258	124.398	20	71.448	88.881	129.864	30	100.474	125.185	186.225

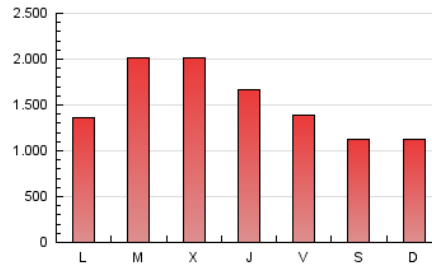
4. Gráficas (Nacional e Internacional)

4.1 Por día de la semana (promedio)

N. únicos / Visitas (x 100)

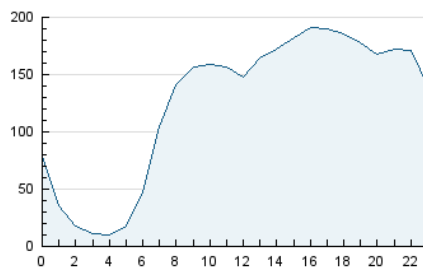


Páginas (x 100)

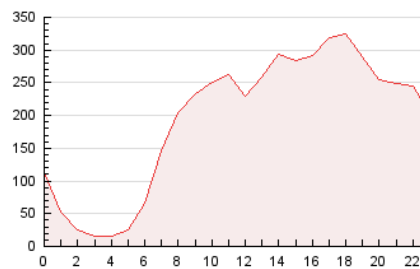


4.2 Por franja horaria (promedio)

Visitas\_ (x 1000)

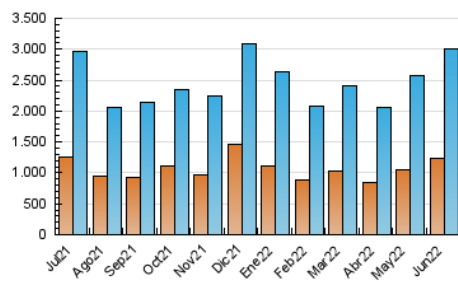


Páginas (x 1000)

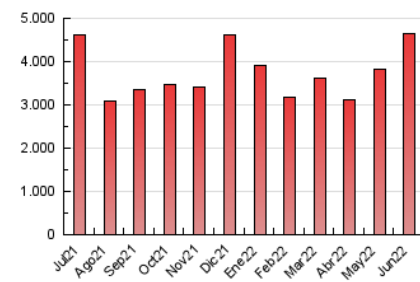


4.3 Por meses

N. únicos / Visitas (x 1000)



Páginas (x 1000)





## INFORMACION Y CONTROL DE PUBLICACIONES, S.A.

Velázquez, 46, 1º Drcha - Tel. 91 435 00 32 Fax 91 435 96 05 - 28001 - MADRID  
Av. Diagonal 497, 5a planta - Tel 93 439 24 18 Fax 93 419 25 34 - 08029 - BARCELONA

### Anexo - Tráfico Nacional

**Título:** BETEVE.CAT  
**URL Primaria:** http://beteve.cat  
**Editor:** Informació i Comunicació de Barcelona, S.A.  
**Domicilio:** Plaça Tisner, 1  
**Ciudad:** 08018 BARCELONA  
**Teléfono:** 93 506 42 00  
**Fax:** 93 506 42 05  
**E-mail:**  
**Clasificación:** Entretenimiento  
**Sub-Clasificación:** Broadcast

#### 1. Cifras totales y promedios (Nacional)

MES - AÑO	NAVEGADORES UNICOS	VISITAS	PAGINAS
Junio - 2022	1.190.573	2.921.790	4.519.805
<b>PROMEDIO DIARIO</b>	<b>78.433</b>	<b>97.393</b>	<b>150.660</b>
<b>PROMEDIO LUNES-VIERNES</b>	<b>83.149</b>	<b>104.866</b>	<b>165.621</b>
<b>PROMEDIO SABADO-DOMINGO</b>	<b>65.465</b>	<b>76.841</b>	<b>109.519</b>
<b>PAGINAS / VISITAS</b>	<b>1,55</b>		
<b>DURACION MEDIA VISITAS</b>	<b>0:01:40</b>		
<b>DURACION MEDIA PAGINAS</b>	<b>0:03:01</b>		

#### 2. Secciones (Nacional)

	PAGINAS	%
<b>HOME</b>	369.660	8.18 %
<b>RESTO</b>	4.150.145	91.82 %

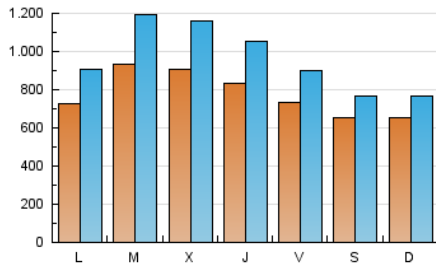
#### 3. Por día del mes (Nacional)

Día	N. únicos	Visitas	Páginas	Día	N. únicos	Visitas	Páginas	Día	N. únicos	Visitas	Páginas
1	64.448	79.008	117.098	11	44.143	51.712	76.253	21	64.693	80.571	120.020
2	62.845	78.071	115.251	12	42.796	51.705	76.745	22	65.757	83.319	123.722
3	68.363	84.439	132.318	13	54.958	70.505	108.220	23	68.605	87.011	132.270
4	64.241	74.825	107.130	14	120.764	164.791	311.854	24	76.856	92.502	137.031
5	60.175	70.512	100.801	15	127.679	181.245	384.626	25	88.577	102.659	142.808
6	63.712	77.172	109.977	16	109.376	146.853	247.238	26	87.303	100.759	143.323
7	62.623	76.949	115.786	17	83.116	101.624	150.427	27	102.616	127.727	188.844
8	85.952	104.182	150.187	18	65.148	78.624	111.738	28	125.376	155.733	235.218
9	77.662	93.400	135.343	19	71.337	83.932	117.353	29	109.410	131.825	198.506
10	66.110	80.903	121.062	20	69.835	86.665	126.534	30	98.520	122.567	182.122

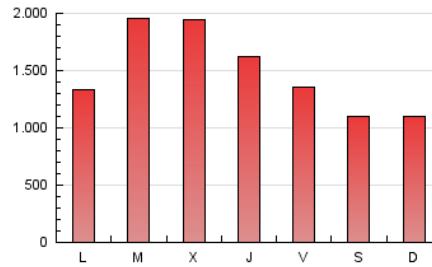
4. Gráficas (Nacional)

4.1 Por día de la semana (promedio)

N. únicos / Visitas (x 100)

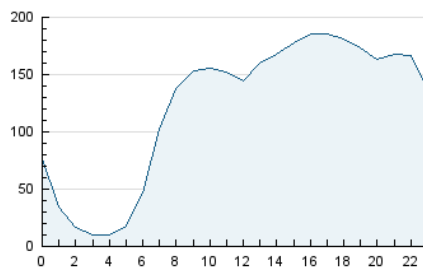


Páginas (x 100)

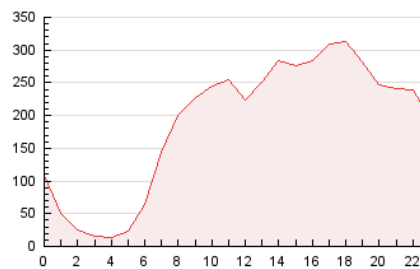


4.2 Por franja horaria (promedio)

Visitas\_ (x 1000)

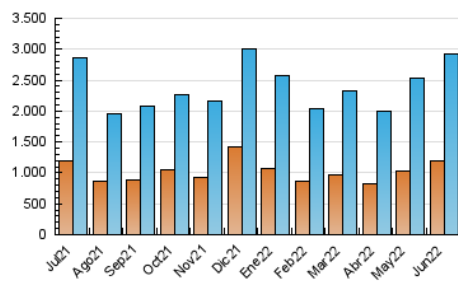


Páginas (x 1000)

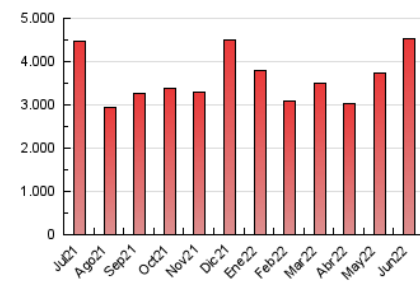


4.3 Por meses

N. únicos / Visitas (x 1000)



Páginas (x 1000)



## 5. Observaciones

Este Medio Electrónico de Comunicación ha sido medido por la herramienta Google Analytics de Google

## 6. Definiciones básicas (Para más información ver Normas Técnicas para el Control de los Medios Electrónicos de Comunicación)

### Página Vista:

Conjunto de ficheros enviado a un usuario como resultado de una petición del mismo recibida por el servidor. Cuando la página está formada por varios marcos (frames), el conjunto de los mismos tendrá, a efectos de cómputo, la consideración de una página unitaria.

### Visita:

Una secuencia ininterrumpida de páginas servidas a un usuario válido. Si dicho usuario no realiza peticiones de páginas en un periodo de tiempo (30 min) la siguiente petición constituirá el inicio de una nueva visita.

### Navegador Único:

Total de combinaciones únicas de una dirección IP y un identificador adicional. Los medios pueden utilizar cookies o el Identificador de Alta de registro.

### Duración Página Vista:

Tiempo acumulado en segundos de todas las páginas vistas (en visitas de dos o más páginas vistas), dividido por el número total de páginas vistas.

### Duración Visita:

Tiempo en segundos de todas las visitas de dos o más páginas vistas, dividido por el número total de visitas de dos o más páginas vistas.

### Tráfico nacional:

Audiencia/difusión correspondiente a España medida en base a los datos de las direcciones IP registradas por el sistema de medición.

## 7. Opinión

De OJDinteractiva, la división de INFORMACIÓN Y CONTROL DE PUBLICACIONES S.A.:

Hemos examinado la información facilitada por el editor del medio electrónico para el periodo que comprende la presente certificación.

Nuestro examen se ha realizado de acuerdo con las normas y procedimientos establecidos en las Normas Técnicas para el Control de los Medios Electrónicos de Comunicación.

En nuestra opinión, la presente acta presenta razonablemente la difusión/audiencia registrada por este medio electrónico.

### ADVERTENCIA:

El trabajo de OJDinteractiva, la división de INFORMACIÓN Y CONTROL DE PUBLICACIONES S.A (INTROL) se limita a la realización de pruebas para la revisión de los datos de recuento suministrados por el editor con la finalidad de expresar una opinión sobre la razonabilidad de dichos datos de acuerdo con las Normas Técnicas para el control de los MEC. Por tanto, INTROL no acepta responsabilidad alguna por las inexactitudes o errores que puedan existir en los datos de recuento. Tampoco acepta ninguna responsabilidad por la falsedad en los datos de recuento recibidos del editor, ni por otros datos de medición que no están incluidos en el análisis.

Julio - 2022

OJDinteractiva