



## INFORMACION Y CONTROL DE PUBLICACIONES, S.A.

Velázquez, 46, 1º Drcha - Tel. 91 435 00 32 Fax 91 435 96 05 - 28001 - MADRID  
 Entença, 218 Entr. 7 - Tel 93 439 24 18 Fax 93 419 25 34 - 08029 - BARCELONA

**Título:** TEATRAL.NET  
**URL Primaria:** http://www.teatral.net  
**Editor:** Teatralnet Digital Media, S.L.  
**Domicilio:** Alfons, XII, 37, Àtic 2  
**Ciudad:** 08006 BARCELONA  
**Teléfono:** 610 25 78 87  
**Fax:** -  
**E-mail:**  
**Clasificación:** Entretenimiento  
**Sub-Clasificación:** Artes/Diseño gráfico



### 1. Cifras totales y promedios (Nacional e Internacional)

MES - AÑO	NAVEGADORES UNICOS	VISITAS	PAGINAS
Junio - 2019	2.722	3.469	5.392
<b>PROMEDIO DIARIO</b>	<b>115</b>	<b>124</b>	<b>193</b>
<b>PROMEDIO LUNES-VIERNES</b>	<b>117</b>	<b>127</b>	<b>203</b>
<b>PROMEDIO SABADO-DOMINGO</b>	<b>108</b>	<b>116</b>	<b>166</b>
<b>PAGINAS / VISITAS</b>	<b>1,55</b>		
<b>DURACION MEDIA VISITAS</b>	<b>0:01:23</b>		
<b>DURACION MEDIA PAGINAS</b>	<b>0:02:29</b>		

### 2. Secciones (Nacional e Internacional)

	PAGINAS	%
<b>HOME</b>	907	16.82 %
<b>RESTO</b>	4.485	83.18 %

### 3. Por día del mes (Nacional e Internacional)

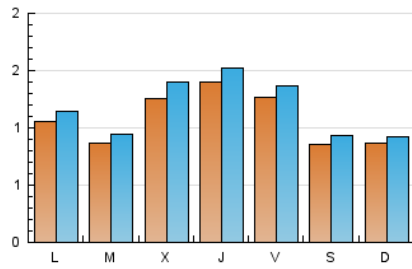
Día	N. únicos	Visitas	Páginas	Día	N. únicos	Visitas	Páginas	Día	N. únicos	Visitas	Páginas
1	83	90	140	11	1	1	10	21	222	238	313
2	75	79	114	12	109	125	310	22	127	135	187
3	151	164	287	13	148	168	319	23	111	117	152
4	60	62	89	14	165	181	269	24	107	110	148
5	65	70	94	15	139	154	227	25	140	155	255
6	54	57	89	16	149	159	230	26	179	206	358
7	1	1	1	17	136	150	198	27	150	163	240
8	*	*	*	18	147	156	249	28	121	126	217
9	*	*	*	19	151	158	230	29	83	85	136
10	31	33	77	20	206	219	312	30	100	107	141

[\*] Datos no disponibles por causas técnicas.

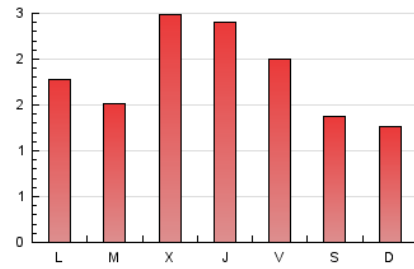
4. Gráficas (Nacional e Internacional)

4.1 Por día de la semana (promedio)

N. únicos / Visitas (x 100)

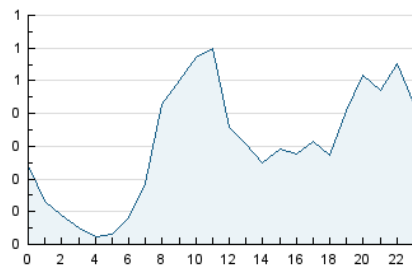


Páginas (x 100)

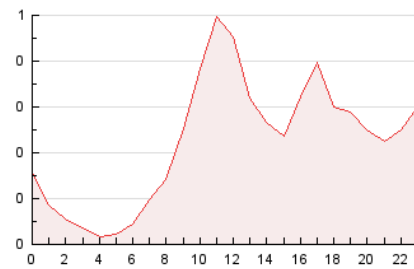


4.2 Por franja horaria (promedio)

Visitas (x 1000)

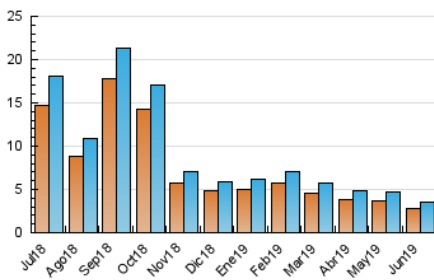


Páginas (x 1000)

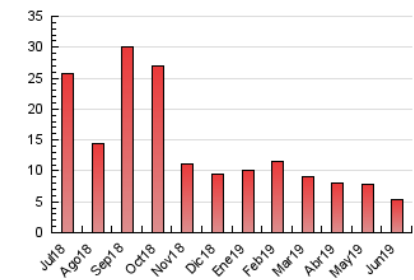


4.3 Por meses

N. únicos / Visitas (x 1000)



Páginas (x 1000)





## INFORMACION Y CONTROL DE PUBLICACIONES, S.A.

Velázquez, 46, 1º Drcha - Tel. 91 435 00 32 Fax 91 435 96 05 - 28001 - MADRID  
 Entença, 218 Entr. 7 - Tel 93 439 24 18 Fax 93 419 25 34 - 08029 - BARCELONA

### Anexo - Tráfico Nacional

**Título:** TEATRAL.NET  
**URL Primaria:** http://www.teatral.net  
**Editor:** Teatralnet Digital Media, S.L.  
**Domicilio:** Alfons, XII, 37, Àtic 2  
**Ciudad:** 08006 BARCELONA  
**Teléfono:** 610 25 78 87  
**Fax:** -  
**E-mail:**  
**Clasificación:** Entretenimiento  
**Sub-Clasificación:** Artes/Diseño gráfico



#### 1. Cifras totales y promedios (Nacional)

MES - AÑO	NAVEGADORES UNICOS	VISITAS	PAGINAS
Junio - 2019	2.285	2.989	4.830
<b>PROMEDIO DIARIO</b>	<b>98</b>	<b>107</b>	<b>173</b>
<b>PROMEDIO LUNES-VIERNES</b>	<b>103</b>	<b>112</b>	<b>185</b>
<b>PROMEDIO SABADO-DOMINGO</b>	<b>88</b>	<b>94</b>	<b>142</b>
<b>PAGINAS / VISITAS</b>	<b>1,62</b>		
<b>DURACION MEDIA VISITAS</b>		<b>0:01:32</b>	
<b>DURACION MEDIA PAGINAS</b>		<b>0:02:30</b>	

#### 2. Secciones (Nacional)

	PAGINAS	%
<b>HOME</b>	860	17.81 %
<b>RESTO</b>	3.970	82.19 %

#### 3. Por día del mes (Nacional)

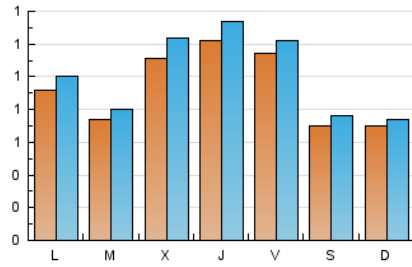
Día	N. únicos	Visitas	Páginas	Día	N. únicos	Visitas	Páginas	Día	N. únicos	Visitas	Páginas
1	78	85	135	11	1	1	10	21	209	224	296
2	71	75	109	12	88	104	285	22	110	118	169
3	138	151	241	13	133	153	304	23	78	79	110
4	51	53	80	14	140	152	239	24	75	78	116
5	62	67	91	15	87	100	165	25	124	139	238
6	51	54	86	16	110	117	188	26	172	199	350
7	1	1	1	17	127	141	189	27	132	144	219
8	*	*	*	18	118	127	217	28	107	110	193
9	*	*	*	19	120	125	191	29	77	79	126
10	29	31	75	20	173	185	277	30	91	97	130

[\*] Datos no disponibles por causas técnicas.

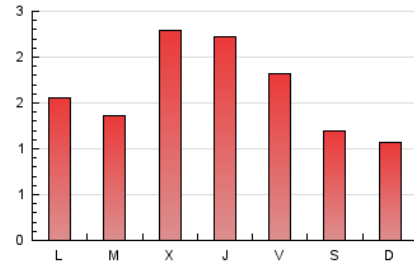
4. Gráficas (Nacional)

4.1 Por día de la semana (promedio)

N. únicos / Visitas (x 100)

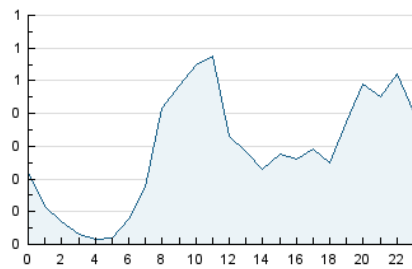


Páginas (x 100)

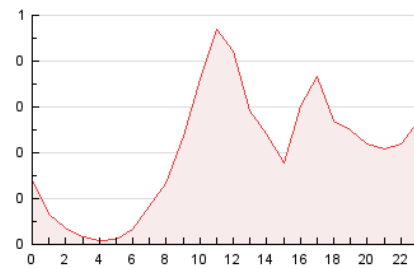


4.2 Por franja horaria (promedio)

Visitas (x 1000)

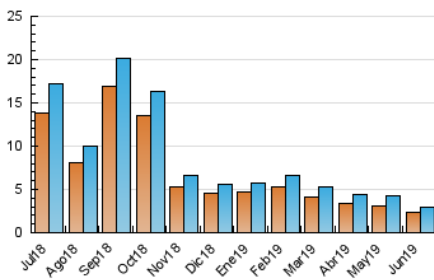


Páginas (x 1000)

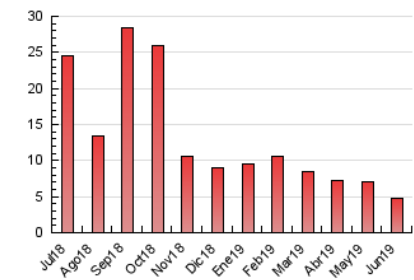


4.3 Por meses

N. únicos / Visitas (x 1000)



Páginas (x 1000)



## 5. Observaciones

Este Medio Electrónico de Comunicación ha sido medido por la herramienta Google Analytics de Google

## 6. Definiciones básicas (Para más información ver Normas Técnicas para el Control de los Medios Electrónicos de Comunicación)

### Página Vista:

Conjunto de ficheros enviado a un usuario como resultado de una petición del mismo recibida por el servidor. Cuando la página está formada por varios marcos (frames), el conjunto de los mismos tendrá, a efectos de cómputo, la consideración de una página unitaria.

### Visita:

Una secuencia ininterrumpida de páginas servidas a un usuario válido. Si dicho usuario no realiza peticiones de páginas en un periodo de tiempo (30 min) la siguiente petición constituirá el inicio de una nueva visita.

### Navegador Único:

Total de combinaciones únicas de una dirección IP y un identificador adicional. Los medios pueden utilizar cookies o el Identificador de Alta de registro.

### Duración Página Vista:

Tiempo acumulado en segundos de todas las páginas vistas (en visitas de dos o más páginas vistas), dividido por el número total de páginas vistas.

### Duración Visita:

Tiempo en segundos de todas las visitas de dos o más páginas vistas, dividido por el número total de visitas de dos o más páginas vistas.

### Tráfico nacional:

Audiencia/difusión correspondiente a España medida en base a los datos de las direcciones IP registradas por el sistema de medición.

## 7. Opinión

De OJDinteractiva, la división de INFORMACIÓN Y CONTROL DE PUBLICACIONES S.A.:

Hemos examinado la información facilitada por el editor del medio electrónico para el periodo que comprende la presente certificación.

Nuestro examen se ha realizado de acuerdo con las normas y procedimientos establecidos en las Normas Técnicas para el Control de los Medios Electrónicos de Comunicación.

En nuestra opinión, la presente acta presenta razonablemente la difusión/audiencia registrada por este medio electrónico.

### ADVERTENCIA:

El trabajo de OJDinteractiva, la división de INFORMACIÓN Y CONTROL DE PUBLICACIONES S.A (INTROL) se limita a la realización de pruebas para la revisión de los datos de recuento suministrados por el editor con la finalidad de expresar una opinión sobre la razonabilidad de dichos datos de acuerdo con las Normas Técnicas para el control de los MEC.

Por tanto, INTROL no acepta responsabilidad alguna por las inexactitudes o errores que puedan existir en los datos de recuento. Tampoco acepta ninguna responsabilidad por la falsedad en los datos de recuento recibidos del editor, ni por otros datos de medición que no están incluidos en el análisis.

Julio - 2019

OJDinteractiva