



## INFORMACION Y CONTROL DE PUBLICACIONES, S.A.

Velázquez, 46, 1º Drcha - Tel. 91 435 00 32 Fax 91 435 96 05 - 28001 - MADRID  
 Entença, 218 Entr. 7 - Tel 93 439 24 18 Fax 93 419 25 34 - 08029 - BARCELONA

**Título:** TEATRAL.NET  
**URL Primaria:** http://www.teatral.net  
**Editor:** Teatralnet Digital Media, S.L.  
**Domicilio:** Alfons, XII, 37, Àtic 2  
**Ciudad:** 08006 BARCELONA  
**Teléfono:** 610 25 78 87  
**Fax:** -  
**E-mail:**  
**Clasificación:** Entretenimiento  
**Sub-Clasificación:** Artes/Diseño gráfico



### 1. Cifras totales y promedios (Nacional e Internacional)

MES - AÑO	NAVEGADORES UNICOS	VISITAS	PAGINAS
Mayo - 2019	3.622	4.777	7.736
<b>PROMEDIO DIARIO</b>	<b>141</b>	<b>154</b>	<b>250</b>
<b>PROMEDIO LUNES-VIERNES</b>	<b>155</b>	<b>169</b>	<b>275</b>
<b>PROMEDIO SABADO-DOMINGO</b>	<b>101</b>	<b>110</b>	<b>176</b>
<b>PAGINAS / VISITAS</b>	<b>1,62</b>		
<b>DURACION MEDIA VISITAS</b>	<b>0:01:30</b>		
<b>DURACION MEDIA PAGINAS</b>	<b>0:02:25</b>		

### 2. Secciones (Nacional e Internacional)

	PAGINAS	%
<b>HOME</b>	1.111	14.36 %
<b>RESTO</b>	6.625	85.64 %

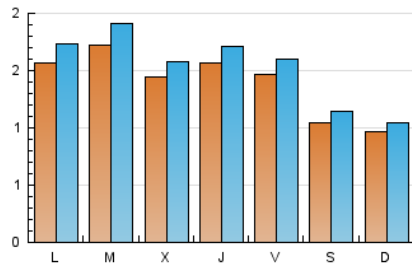
### 3. Por día del mes (Nacional e Internacional)

Día	N. únicos	Visitas	Páginas	Día	N. únicos	Visitas	Páginas	Día	N. únicos	Visitas	Páginas
1	111	116	190	11	102	108	230	21	124	139	231
2	134	145	243	12	116	126	192	22	153	166	250
3	161	175	269	13	199	214	332	23	130	142	236
4	104	115	179	14	206	222	337	24	151	163	276
5	95	100	182	15	142	157	345	25	104	118	204
6	154	171	237	16	153	166	260	26	71	79	101
7	253	293	539	17	140	156	241	27	110	124	179
8	198	221	401	18	105	120	161	28	105	110	136
9	178	192	335	19	107	113	160	29	118	128	191
10	132	140	228	20	164	182	270	30	190	210	337
								31	153	166	264

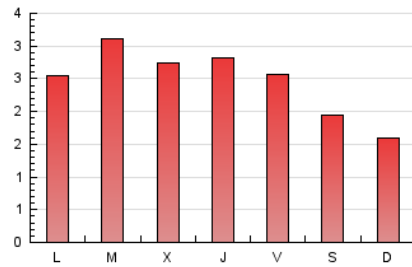
4. Gráficas (Nacional e Internacional)

4.1 Por día de la semana (promedio)

N. únicos / Visitas (x 100)

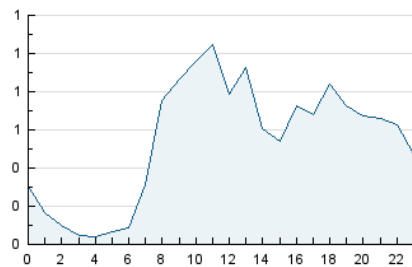


Páginas (x 100)

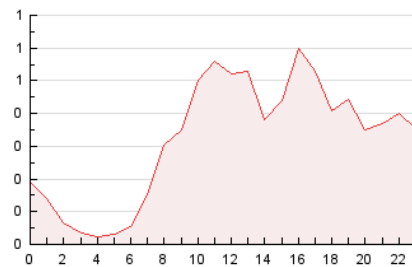


4.2 Por franja horaria (promedio)

Visitas (x 1000)

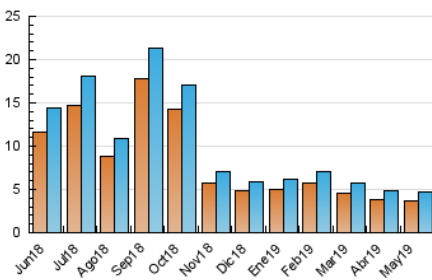


Páginas (x 1000)

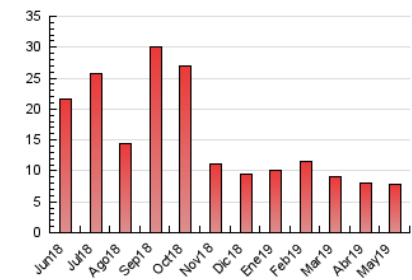


4.3 Por meses

N. únicos / Visitas (x 1000)



Páginas (x 1000)





## INFORMACION Y CONTROL DE PUBLICACIONES, S.A.

Velázquez, 46, 1º Drcha - Tel. 91 435 00 32 Fax 91 435 96 05 - 28001 - MADRID  
 Entença, 218 Entr. 7 - Tel 93 439 24 18 Fax 93 419 25 34 - 08029 - BARCELONA

### Anexo - Tráfico Nacional

**Título:** TEATRAL.NET  
**URL Primaria:** http://www.teatral.net  
**Editor:** Teatralnet Digital Media, S.L.  
**Domicilio:** Alfons, XII, 37, Àtic 2  
**Ciudad:** 08006 BARCELONA  
**Teléfono:** 610 25 78 87  
**Fax:** -  
**E-mail:**  
**Clasificación:** Entretenimiento  
**Sub-Clasificación:** Artes/Diseño gráfico



#### 1. Cifras totales y promedios (Nacional)

MES - AÑO	NAVEGADORES UNICOS	VISITAS	PAGINAS
Mayo - 2019	3.098	4.246	7.147
<b>PROMEDIO DIARIO</b>	<b>124</b>	<b>137</b>	<b>231</b>
<b>PROMEDIO LUNES-VIERNES</b>	<b>134</b>	<b>149</b>	<b>252</b>
<b>PROMEDIO SABADO-DOMINGO</b>	<b>94</b>	<b>103</b>	<b>169</b>
<b>PAGINAS / VISITAS</b>	<b>1,68</b>		
<b>DURACION MEDIA VISITAS</b>	<b>0:01:40</b>		
<b>DURACION MEDIA PAGINAS</b>	<b>0:02:26</b>		

#### 2. Secciones (Nacional)

	PAGINAS	%
<b>HOME</b>	1.038	14.52 %
<b>RESTO</b>	6.109	85.48 %

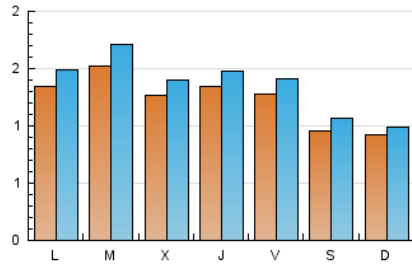
#### 3. Por día del mes (Nacional)

Día	N. únicos	Visitas	Páginas	Día	N. únicos	Visitas	Páginas	Día	N. únicos	Visitas	Páginas
1	95	100	172	11	94	100	222	21	113	128	217
2	128	139	232	12	113	123	189	22	145	158	237
3	150	164	258	13	155	170	287	23	118	130	223
4	97	108	168	14	189	205	318	24	135	147	256
5	88	93	175	15	133	148	336	25	96	109	195
6	119	135	201	16	130	143	235	26	61	69	91
7	208	248	494	17	129	145	230	27	106	120	175
8	172	195	365	18	97	112	153	28	96	101	126
9	160	174	314	19	104	110	156	29	89	99	162
10	124	132	219	20	154	172	260	30	134	153	280
								31	103	116	201

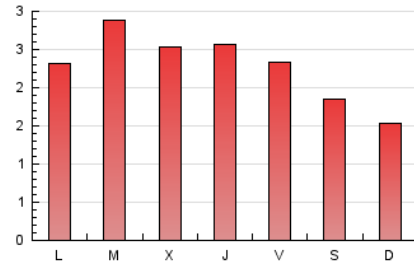
4. Gráficas (Nacional)

4.1 Por día de la semana (promedio)

N. únicos / Visitas (x 100)

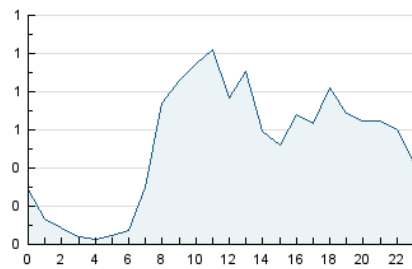


Páginas (x 100)

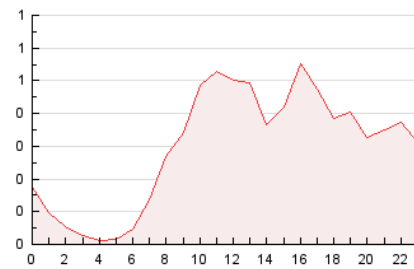


4.2 Por franja horaria (promedio)

Visitas (x 1000)

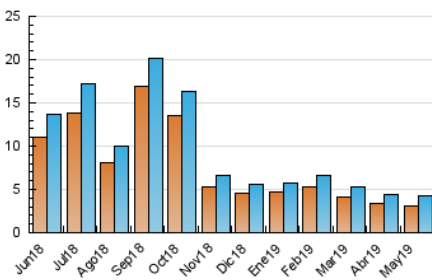


Páginas (x 1000)

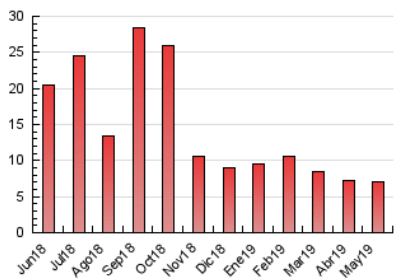


4.3 Por meses

N. únicos / Visitas (x 1000)



Páginas (x 1000)



## 5. Observaciones

Este Medio Electrónico de Comunicación ha sido medido por la herramienta Google Analytics de Google

## 6. Definiciones básicas (Para más información ver Normas Técnicas para el Control de los Medios Electrónicos de Comunicación)

### Página Vista:

Conjunto de ficheros enviado a un usuario como resultado de una petición del mismo recibida por el servidor. Cuando la página está formada por varios marcos (frames), el conjunto de los mismos tendrá, a efectos de cómputo, la consideración de una página unitaria.

### Visita:

Una secuencia ininterrumpida de páginas servidas a un usuario válido. Si dicho usuario no realiza peticiones de páginas en un periodo de tiempo (30 min) la siguiente petición constituirá el inicio de una nueva visita.

### Navegador Único:

Total de combinaciones únicas de una dirección IP y un identificador adicional. Los medios pueden utilizar cookies o el Identificador de Alta de registro.

### Duración Página Vista:

Tiempo acumulado en segundos de todas las páginas vistas (en visitas de dos o más páginas vistas), dividido por el número total de páginas vistas.

### Duración Visita:

Tiempo en segundos de todas las visitas de dos o más páginas vistas, dividido por el número total de visitas de dos o más páginas vistas.

### Tráfico nacional:

Audiencia/difusión correspondiente a España medida en base a los datos de las direcciones IP registradas por el sistema de medición.

## 7. Opinión

De OJDinteractiva, la división de INFORMACIÓN Y CONTROL DE PUBLICACIONES S.A.:

Hemos examinado la información facilitada por el editor del medio electrónico para el periodo que comprende la presente certificación.

Nuestro examen se ha realizado de acuerdo con las normas y procedimientos establecidos en las Normas Técnicas para el Control de los Medios Electrónicos de Comunicación.

En nuestra opinión, la presente acta presenta razonablemente la difusión/audiencia registrada por este medio electrónico.

### ADVERTENCIA:

El trabajo de OJDinteractiva, la división de INFORMACIÓN Y CONTROL DE PUBLICACIONES S.A (INTROL) se limita a la realización de pruebas para la revisión de los datos de recuento suministrados por el editor con la finalidad de expresar una opinión sobre la razonabilidad de dichos datos de acuerdo con las Normas Técnicas para el control de los MEC.

Por tanto, INTROL no acepta responsabilidad alguna por las inexactitudes o errores que puedan existir en los datos de recuento. Tampoco acepta ninguna responsabilidad por la falsedad en los datos de recuento recibidos del editor, ni por otros datos de medición que no están incluidos en el análisis.

Junio - 2019

OJDinteractiva