



## INFORMACION Y CONTROL DE PUBLICACIONES, S.A.

Velázquez, 46, 1º Drcha - Tel. 91 435 00 32 Fax 91 435 96 05 - 28001 - MADRID  
 Entença, 218 Entr. 7 - Tel 93 439 24 18 Fax 93 419 25 34 - 08029 - BARCELONA

**Título:** TEATRAL.NET  
**URL Primaria:** http://www.teatral.net  
**Editor:** Teatralnet Digital Media, S.L.  
**Domicilio:** Alfons, XII, 37, Àtic 2  
**Ciudad:** 08006 BARCELONA  
**Teléfono:** 610 25 78 87  
**Fax:** -  
**E-mail:**  
**Clasificación:** Entretenimiento  
**Sub-Clasificación:** Artes/Diseño gráfico



### 1. Cifras totales y promedios (Nacional e Internacional)

MES - AÑO	NAVEGADORES UNICOS	VISITAS	PAGINAS
Marzo - 2017	20.732	25.699	40.365
<b>PROMEDIO DIARIO</b>	<b>778</b>	<b>829</b>	<b>1.302</b>
<b>PROMEDIO LUNES-VIERNES</b>	826	881	1.374
<b>PROMEDIO SABADO-DOMINGO</b>	640	678	1.094
<b>PAGINAS / VISITAS</b>	1,57		
<b>DURACION MEDIA VISITAS</b>	0:01:08		
<b>DURACION MEDIA PAGINAS</b>	0:01:59		

### 2. Secciones (Nacional e Internacional)

	PAGINAS	%
<b>HOME</b>	3.700	9.17 %
<b>RESTO</b>	36.665	90.83 %

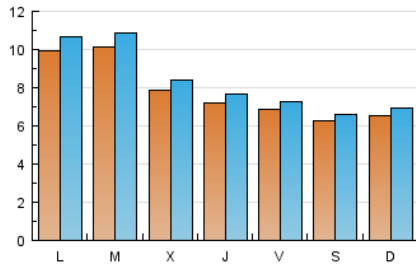
### 3. Por día del mes (Nacional e Internacional)

Día	N. únicos	Visitas	Páginas	Día	N. únicos	Visitas	Páginas	Día	N. únicos	Visitas	Páginas
1	653	692	1.125	11	576	609	1.081	21	676	718	1.136
2	690	736	1.108	12	646	683	1.105	22	899	969	1.562
3	728	769	1.362	13	846	903	1.530	23	719	771	1.234
4	691	742	1.203	14	679	735	1.184	24	715	764	1.242
5	678	715	1.104	15	696	741	1.137	25	631	669	1.080
6	1.029	1.107	1.702	16	684	731	1.234	26	690	728	1.184
7	1.232	1.315	1.911	17	673	712	1.153	27	1.315	1.394	1.908
8	835	892	1.366	18	601	626	994	28	1.477	1.590	2.178
9	653	706	1.125	19	610	653	1.002	29	840	892	1.411
10	608	646	1.042	20	791	851	1.364	30	840	896	1.439
								31	715	744	1.159

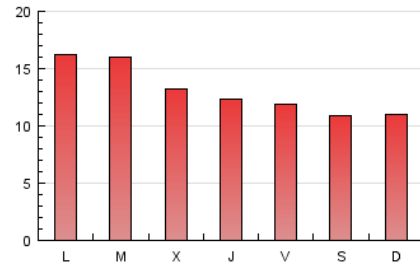
4. Gráficas (Nacional e Internacional)

4.1 Por día de la semana (promedio)

N. únicos / Visitas (x 100)

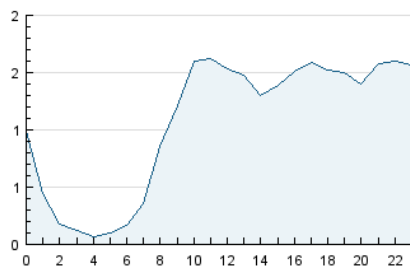


Páginas (x 100)

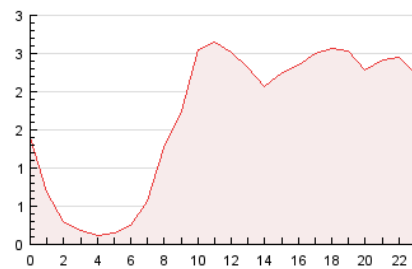


4.2 Por franja horaria (promedio)

Visitas (x 1000)

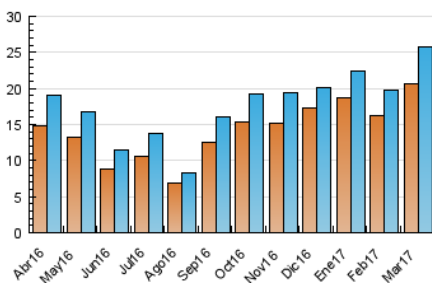


Páginas (x 1000)

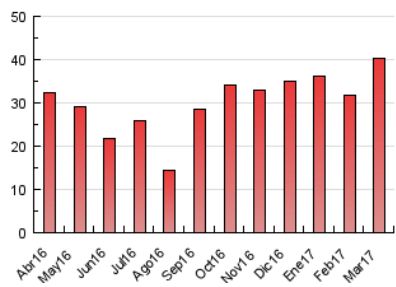


4.3 Por meses

N. únicos / Visitas (x 1000)



Páginas (x 1000)





## INFORMACION Y CONTROL DE PUBLICACIONES, S.A.

Velázquez, 46, 1º Drcha - Tel. 91 435 00 32 Fax 91 435 96 05 - 28001 - MADRID  
 Entença, 218 Entr. 7 - Tel 93 439 24 18 Fax 93 419 25 34 - 08029 - BARCELONA

### Anexo - Tráfico Nacional

**Título:** TEATRAL.NET  
**URL Primaria:** http://www.teatral.net  
**Editor:** Teatralnet Digital Media, S.L.  
**Domicilio:** Alfons, XII, 37, Àtic 2  
**Ciudad:** 08006 BARCELONA  
**Teléfono:** 610 25 78 87  
**Fax:** -  
**E-mail:**  
**Clasificación:** Entretenimiento  
**Sub-Clasificación:** Artes/Diseño gráfico



#### 1. Cifras totales y promedios (Nacional)

MES - AÑO	NAVEGADORES UNICOS	VISITAS	PAGINAS
Marzo - 2017	19.541	24.317	38.506
<b>PROMEDIO DIARIO</b>	<b>737</b>	<b>784</b>	<b>1.242</b>
<b>PROMEDIO LUNES-VIERNES</b>	<b>781</b>	<b>834</b>	<b>1.310</b>
<b>PROMEDIO SABADO-DOMINGO</b>	<b>609</b>	<b>643</b>	<b>1.046</b>
<b>PAGINAS / VISITAS</b>	<b>1,58</b>		
<b>DURACION MEDIA VISITAS</b>		<b>0:01:09</b>	
<b>DURACION MEDIA PAGINAS</b>		<b>0:01:59</b>	

#### 2. Secciones (Nacional)

	PAGINAS	%
<b>HOME</b>	3.555	9.23 %
<b>RESTO</b>	34.951	90.77 %

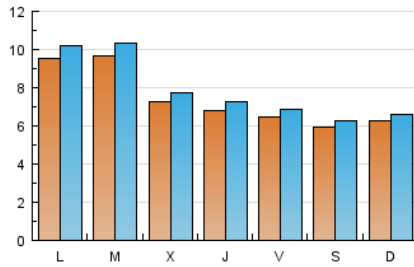
#### 3. Por día del mes (Nacional)

Día	N. únicos	Visitas	Páginas	Día	N. únicos	Visitas	Páginas	Día	N. únicos	Visitas	Páginas
1	605	643	1.048	11	550	581	1.027	21	649	691	1.092
2	661	707	1.072	12	616	651	1.062	22	798	863	1.453
3	701	742	1.324	13	806	863	1.455	23	685	730	1.172
4	656	707	1.160	14	643	699	1.139	24	672	716	1.170
5	640	676	1.050	15	649	694	1.081	25	609	647	1.051
6	980	1.058	1.643	16	647	689	1.179	26	669	703	1.150
7	1.167	1.243	1.796	17	609	647	1.080	27	1.283	1.360	1.862
8	784	834	1.294	18	555	574	935	28	1.399	1.503	2.078
9	613	662	1.068	19	580	607	932	29	798	844	1.349
10	571	604	986	20	749	806	1.291	30	800	850	1.376
								31	694	723	1.131

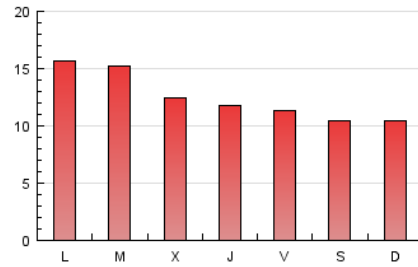
#### 4. Gráficas (Nacional)

##### 4.1 Por día de la semana (promedio)

N. únicos / Visitas (x 100)

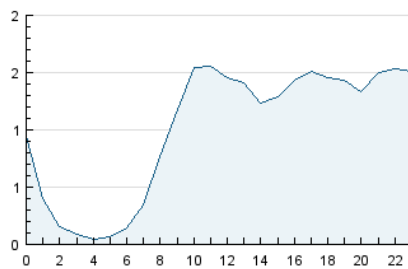


Páginas (x 100)

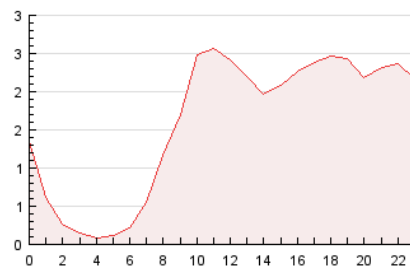


##### 4.2 Por franja horaria (promedio)

Visitas (x 1000)

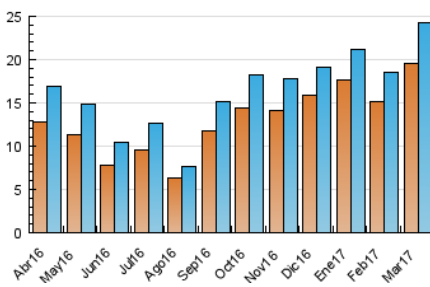


Páginas (x 1000)

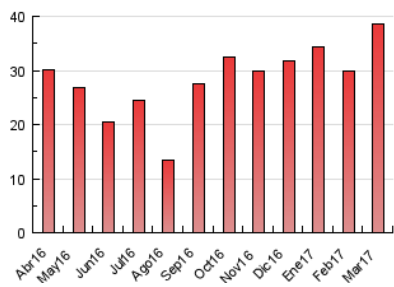


##### 4.3 Por meses

N. únicos / Visitas (x 1000)



Páginas (x 1000)



## 5. Observaciones

Este Medio Electrónico de Comunicación ha sido medido por la herramienta Google Analytics de Google

## 6. Definiciones básicas (Para más información ver Normas Técnicas para el Control de los Medios Electrónicos de Comunicación)

### Página Vista:

Conjunto de ficheros enviado a un usuario como resultado de una petición del mismo recibida por el servidor. Cuando la página está formada por varios marcos (frames), el conjunto de los mismos tendrá, a efectos de cómputo, la consideración de una página unitaria.

### Visita:

Una secuencia ininterrumpida de páginas servidas a un usuario válido. Si dicho usuario no realiza peticiones de páginas en un periodo de tiempo (30 min) la siguiente petición constituirá el inicio de una nueva visita.

### Navegador Único:

Total de combinaciones únicas de una dirección IP y un identificador adicional. Los medios pueden utilizar cookies o el Identificador de Alta de registro.

### Duración Página Vista:

Tiempo acumulado en segundos de todas las páginas vistas (en visitas de dos o más páginas vistas), dividido por el número total de páginas vistas.

### Duración Visita:

Tiempo en segundos de todas las visitas de dos o más páginas vistas, dividido por el número total de visitas de dos o más páginas vistas.

### Tráfico nacional:

Audiencia/difusión correspondiente a España medida en base a los datos de las direcciones IP registradas por el sistema de medición.

## 7. Opinión

De OJDinteractiva, la división de INFORMACIÓN Y CONTROL DE PUBLICACIONES S.A.:

Hemos examinado la información facilitada por el editor del medio electrónico para el periodo que comprende la presente certificación. Nuestro examen se ha realizado de acuerdo con las normas y procedimientos establecidos en las Normas Técnicas para el Control de los Medios Electrónicos de Comunicación.

En nuestra opinión, la presente acta presenta razonablemente la difusión/audiencia registrada por este medio electrónico.

### ADVERTENCIA:

El trabajo de OJDinteractiva, la división de INFORMACIÓN Y CONTROL DE PUBLICACIONES S.A (INTROL) se limita a la realización de pruebas para la revisión de los datos de recuento suministrados por el editor con la finalidad de expresar una opinión sobre la razonabilidad de dichos datos de acuerdo con las Normas Técnicas para el control de los MEC.

Por tanto, INTROL no acepta responsabilidad alguna por las inexactitudes o errores que puedan existir en los datos de recuento. Tampoco acepta ninguna responsabilidad por la falsedad en los datos de recuento recibidos del editor, ni por otros datos de medición que no están incluidos en el análisis.

Abril - 2017

OJDinteractiva