



## INFORMACION Y CONTROL DE PUBLICACIONES, S.A.

Velázquez, 46, 1º Drcha - Tel. 91 435 00 32 Fax 91 435 96 05 - 28001 - MADRID  
 Entença, 218 Entr. 7 - Tel 93 439 24 18 Fax 93 419 25 34 - 08029 - BARCELONA

**Título:** TEATRAL.NET  
**URL Primaria:** http://www.teatral.net  
**Editor:** Teatralnet Digital Media, S.L.  
**Domicilio:** Alfons, XII, 37, Àtic 2  
**Ciudad:** 08006 BARCELONA  
**Teléfono:** 610 25 78 87  
**Fax:** -  
**E-mail:**  
**Clasificación:** Entretenimiento  
**Sub-Clasificación:** Artes/Diseño gráfico



### 1. Cifras totales y promedios (Nacional e Internacional)

MES - AÑO	NAVEGADORES UNICOS	VISITAS	PAGINAS
Febrero - 2017	16.312	19.805	31.817
<b>PROMEDIO DIARIO</b>	<b>667</b>	<b>707</b>	<b>1.136</b>
<b>PROMEDIO LUNES-VIERNES</b>	679	722	1.165
<b>PROMEDIO SABADO-DOMINGO</b>	636	670	1.066
<b>PAGINAS / VISITAS</b>	1,61		
<b>DURACION MEDIA VISITAS</b>	0:01:06		
<b>DURACION MEDIA PAGINAS</b>	0:01:48		

### 2. Secciones (Nacional e Internacional)

	PAGINAS	%
<b>HOME</b>	3.173	9.97 %
<b>RESTO</b>	28.644	90.03 %

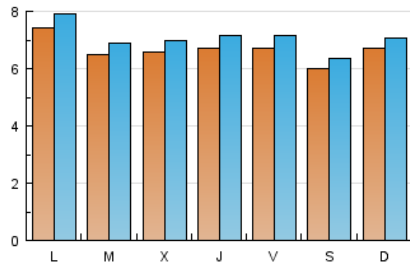
### 3. Por día del mes (Nacional e Internacional)

Día	N. únicos	Visitas	Páginas	Día	N. únicos	Visitas	Páginas	Día	N. únicos	Visitas	Páginas
1	714	757	1.299	11	666	715	1.231	21	638	670	1.069
2	689	744	1.409	12	659	705	1.032	22	606	648	1.032
3	684	755	1.212	13	814	875	1.433	23	653	694	1.041
4	605	637	1.031	14	653	704	1.130	24	589	617	1.061
5	673	703	1.094	15	634	673	1.015	25	551	574	916
6	632	670	1.144	16	711	747	1.166	26	649	677	1.092
7	658	701	1.085	17	736	783	1.180	27	776	822	1.347
8	682	719	1.086	18	577	609	1.024	28	649	683	1.052
9	630	675	1.217	19	705	743	1.105				
10	682	709	1.095	20	750	796	1.219				

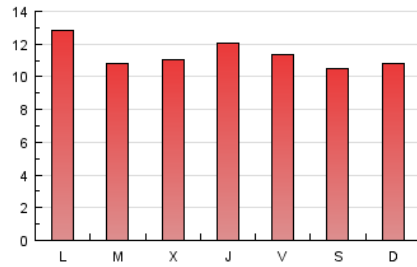
4. Gráficas (Nacional e Internacional)

4.1 Por día de la semana (promedio)

N. únicos / Visitas (x 100)

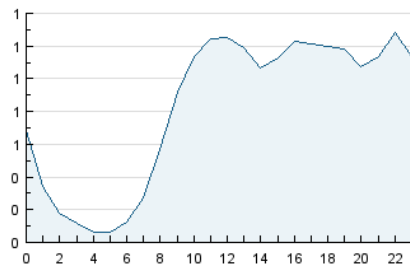


Páginas (x 100)

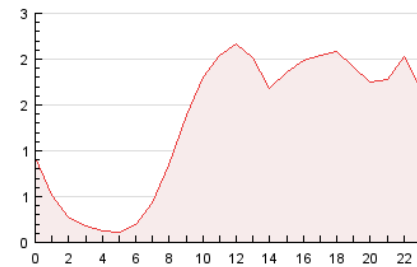


4.2 Por franja horaria (promedio)

Visitas (x 1000)

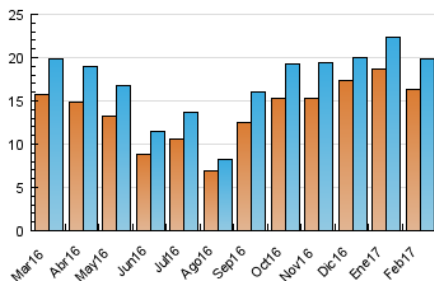


Páginas (x 1000)

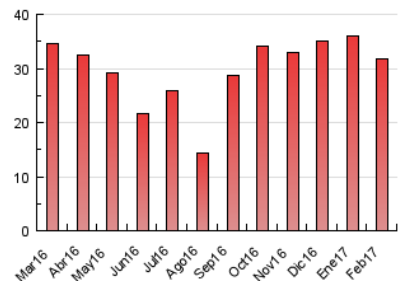


4.3 Por meses

N. únicos / Visitas (x 1000)



Páginas (x 1000)





## INFORMACION Y CONTROL DE PUBLICACIONES, S.A.

Velázquez, 46, 1º Drcha - Tel. 91 435 00 32 Fax 91 435 96 05 - 28001 - MADRID  
 Entença, 218 Entr. 7 - Tel 93 439 24 18 Fax 93 419 25 34 - 08029 - BARCELONA

### Anexo - Tráfico Nacional

**Título:** TEATRAL.NET  
**URL Primaria:** http://www.teatral.net  
**Editor:** Teatralnet Digital Media, S.L.  
**Domicilio:** Alfons, XII, 37, Àtic 2  
**Ciudad:** 08006 BARCELONA  
**Teléfono:** 610 25 78 87  
**Fax:** -  
**E-mail:**  
**Clasificación:** Entretenimiento  
**Sub-Clasificación:** Artes/Diseño gráfico



#### 1. Cifras totales y promedios (Nacional)

MES - AÑO	NAVEGADORES UNICOS	VISITAS	PAGINAS
Febrero - 2017	15.099	18.458	29.856
<b>PROMEDIO DIARIO</b>	<b>620</b>	<b>659</b>	<b>1.066</b>
<b>PROMEDIO LUNES-VIERNES</b>	<b>633</b>	<b>674</b>	<b>1.094</b>
<b>PROMEDIO SABADO-DOMINGO</b>	<b>588</b>	<b>622</b>	<b>997</b>
<b>PAGINAS / VISITAS</b>	<b>1,62</b>		
<b>DURACION MEDIA VISITAS</b>		<b>0:01:08</b>	
<b>DURACION MEDIA PAGINAS</b>		<b>0:01:50</b>	

#### 2. Secciones (Nacional)

	PAGINAS	%
<b>HOME</b>	3.066	10.27 %
<b>RESTO</b>	26.790	89.73 %

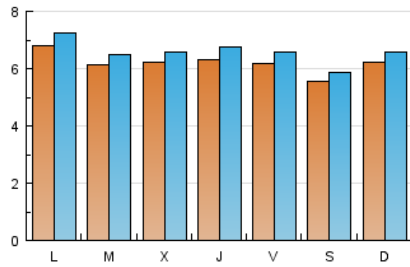
#### 3. Por día del mes (Nacional)

Día	N. únicos	Visitas	Páginas	Día	N. únicos	Visitas	Páginas	Día	N. únicos	Visitas	Páginas
1	679	718	1.250	11	620	669	1.180	21	603	634	998
2	665	716	1.355	12	635	681	1.004	22	558	595	961
3	648	712	1.158	13	779	837	1.368	23	603	644	986
4	581	611	996	14	616	666	1.087	24	555	583	1.001
5	640	670	1.060	15	602	640	977	25	489	511	804
6	614	651	1.110	16	667	701	1.066	26	546	573	904
7	626	669	1.021	17	666	711	1.102	27	640	686	1.091
8	644	681	1.040	18	525	556	968	28	604	635	985
9	593	636	1.156	19	668	706	1.063				
10	609	635	1.020	20	685	731	1.145				

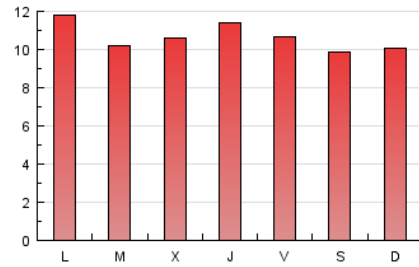
4. Gráficas (Nacional)

4.1 Por día de la semana (promedio)

N. únicos / Visitas (x 100)

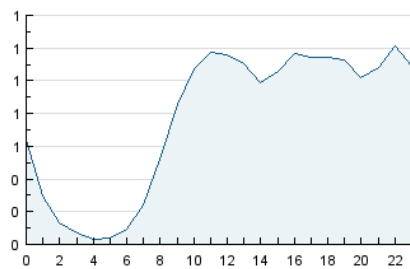


Páginas (x 100)

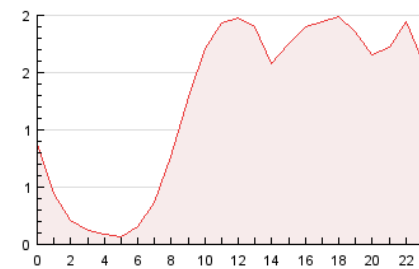


4.2 Por franja horaria (promedio)

Visitas (x 1000)

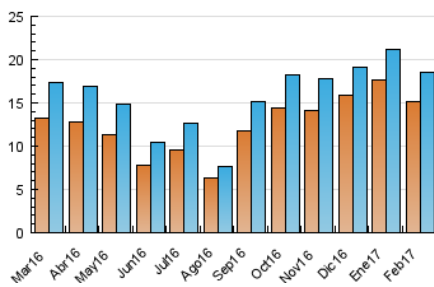


Páginas (x 1000)

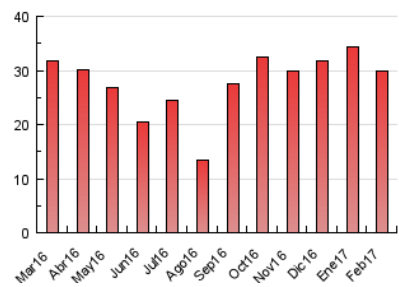


4.3 Por meses

N. únicos / Visitas (x 1000)



Páginas (x 1000)



## 5. Observaciones

Este Medio Electrónico de Comunicación ha sido medido por la herramienta Google Analytics de Google

## 6. Definiciones básicas (Para más información ver Normas Técnicas para el Control de los Medios Electrónicos de Comunicación)

### Página Vista:

Conjunto de ficheros enviado a un usuario como resultado de una petición del mismo recibida por el servidor. Cuando la página está formada por varios marcos (frames), el conjunto de los mismos tendrá, a efectos de cómputo, la consideración de una página unitaria.

### Visita:

Una secuencia ininterrumpida de páginas servidas a un usuario válido. Si dicho usuario no realiza peticiones de páginas en un periodo de tiempo (30 min) la siguiente petición constituirá el inicio de una nueva visita.

### Navegador Único:

Total de combinaciones únicas de una dirección IP y un identificador adicional. Los medios pueden utilizar cookies o el Identificador de Alta de registro.

### Duración Página Vista:

Tiempo acumulado en segundos de todas las páginas vistas (en visitas de dos o más páginas vistas), dividido por el número total de páginas vistas.

### Duración Visita:

Tiempo en segundos de todas las visitas de dos o más páginas vistas, dividido por el número total de visitas de dos o más páginas vistas.

### Tráfico nacional:

Audiencia/difusión correspondiente a España medida en base a los datos de las direcciones IP registradas por el sistema de medición.

## 7. Opinión

De OJDinteractiva, la división de INFORMACIÓN Y CONTROL DE PUBLICACIONES S.A.:

Hemos examinado la información facilitada por el editor del medio electrónico para el periodo que comprende la presente certificación.

Nuestro examen se ha realizado de acuerdo con las normas y procedimientos establecidos en las Normas Técnicas para el Control de los Medios Electrónicos de Comunicación.

En nuestra opinión, la presente acta presenta razonablemente la difusión/audiencia registrada por este medio electrónico.

### ADVERTENCIA:

El trabajo de OJDinteractiva, la división de INFORMACIÓN Y CONTROL DE PUBLICACIONES S.A (INTROL) se limita a la realización de pruebas para la revisión de los datos de recuento suministrados por el editor con la finalidad de expresar una opinión sobre la razonabilidad de dichos datos de acuerdo con las Normas Técnicas para el control de los MEC.

Por tanto, INTROL no acepta responsabilidad alguna por las inexactitudes o errores que puedan existir en los datos de recuento. Tampoco acepta ninguna responsabilidad por la falsedad en los datos de recuento recibidos del editor, ni por otros datos de medición que no están incluidos en el análisis.

Marzo - 2017

OJDinteractiva