



## INFORMACION Y CONTROL DE PUBLICACIONES, S.A.

Velázquez, 46, 1º Drcha - Tel. 91 435 00 32 Fax 91 435 96 05 - 28001 - MADRID  
 Entença, 218 Entr. 7 - Tel 93 439 24 18 Fax 93 419 25 34 - 08029 - BARCELONA

**Título:** ELMON.CAT - TOTSANTCUGAT.CAT  
**URL Primaria:** http://www.totsantcugat.cat  
**Editor:** TotMedia Comunicació, S.L.  
**Domicilio:** Sant Antoni, 42  
**Ciudad:** 08190 SANT CUGAT DEL VALLES  
**Teléfono:** 93 590 86 00  
**Fax:** 93 675 89 50  
**E-mail:**  
**Clasificación:** Noticias e Información  
**Sub-Clasificación:** Noticias de interés especial



### 1. Cifras totales y promedios (Nacional e Internacional)

MES - AÑO	NAVEGADORES UNICOS	VISITAS	PAGINAS
Septiembre - 2019	94.886	267.914	390.046
<b>PROMEDIO DIARIO</b>	<b>6.521</b>	<b>8.930</b>	<b>13.002</b>
<b>PROMEDIO LUNES-VIERNES</b>	6.693	9.200	13.546
<b>PROMEDIO SABADO-DOMINGO</b>	6.120	8.301	11.732
<b>PAGINAS / VISITAS</b>	1,46		
<b>DURACION MEDIA VISITAS</b>	0:00:47		
<b>DURACION MEDIA PAGINAS</b>	0:01:43		

### 2. Secciones (Nacional e Internacional)

	PAGINAS	%
<b>HOME</b>	149.544	38.34 %
<b>RESTO</b>	240.502	61.66 %

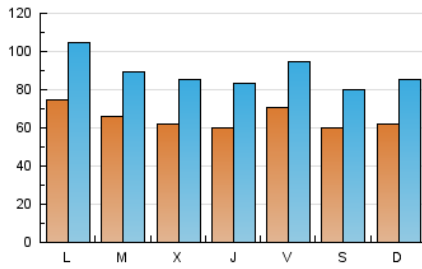
### 3. Por día del mes (Nacional e Internacional)

Día	N. únicos	Visitas	Páginas	Día	N. únicos	Visitas	Páginas	Día	N. únicos	Visitas	Páginas
1	6.473	8.985	12.403	11	6.210	8.585	12.176	21	7.298	10.000	14.252
2	7.640	10.807	16.042	12	6.604	9.116	13.202	22	5.423	7.644	11.096
3	5.380	7.584	11.266	13	6.703	9.131	13.577	23	8.073	11.458	16.552
4	5.559	7.778	11.333	14	6.431	8.481	12.148	24	7.144	9.795	13.978
5	5.976	8.213	12.131	15	6.929	9.471	13.297	25	5.943	8.199	12.208
6	6.213	8.377	12.080	16	6.203	8.810	13.156	26	6.038	8.578	12.951
7	4.912	6.384	8.882	17	6.895	9.244	13.669	27	6.592	8.864	13.778
8	6.580	9.033	12.443	18	7.010	9.564	14.246	28	5.486	7.116	10.309
9	8.330	11.445	16.682	19	5.385	7.306	11.079	29	5.551	7.599	10.758
10	6.875	9.101	13.052	20	8.714	11.508	17.084	30	7.071	9.738	14.216

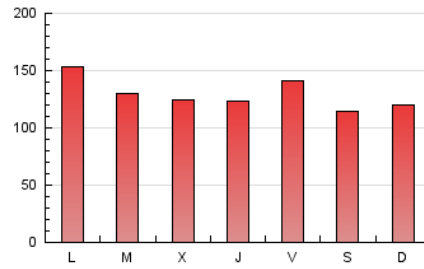
4. Gráficas (Nacional e Internacional)

4.1 Por día de la semana (promedio)

N. únicos / Visitas (x 100)

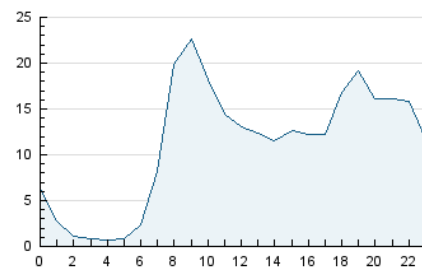


Páginas (x 100)

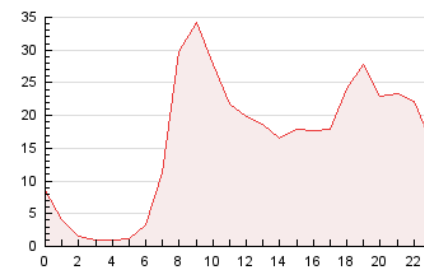


4.2 Por franja horaria (promedio)

Visitas (x 1000)

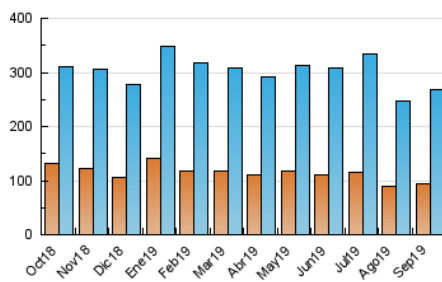


Páginas (x 1000)

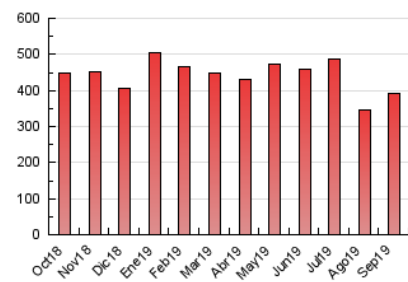


4.3 Por meses

N. únicos / Visitas (x 1000)



Páginas (x 1000)





## INFORMACION Y CONTROL DE PUBLICACIONES, S.A.

Velázquez, 46, 1º Drcha - Tel. 91 435 00 32 Fax 91 435 96 05 - 28001 - MADRID  
Entença, 218 Entr. 7 - Tel 93 439 24 18 Fax 93 419 25 34 - 08029 - BARCELONA

### Anexo - Tráfico Nacional

**Título:** ELMON.CAT - TOTSANTCUGAT.CAT  
**URL Primaria:** http://www.totsantcugat.cat  
**Editor:** TotMedia Comunicació, S.L.  
**Domicilio:** Sant Antoni, 42  
**Ciudad:** 08190 SANT CUGAT DEL VALLES  
**Teléfono:** 93 590 86 00  
**Fax:** 93 675 89 50  
**E-mail:**  
**Clasificación:** Noticias e Información  
**Sub-Clasificación:** Noticias de interés especial



#### 1. Cifras totales y promedios (Nacional)

MES - AÑO	NAVEGADORES UNICOS	VISITAS	PAGINAS
Septiembre - 2019	90.516	254.059	371.569
<b>PROMEDIO DIARIO</b>	<b>6.229</b>	<b>8.469</b>	<b>12.386</b>
<b>PROMEDIO LUNES-VIERNES</b>	6.383	8.711	12.879
<b>PROMEDIO SABADO-DOMINGO</b>	5.869	7.902	11.234
<b>PAGINAS / VISITAS</b>	1,46		
<b>DURACION MEDIA VISITAS</b>	0:00:48		
<b>DURACION MEDIA PAGINAS</b>	0:01:44		

#### 2. Secciones (Nacional)

	PAGINAS	%
<b>HOME</b>	137.956	37.13 %
<b>RESTO</b>	233.613	62.87 %

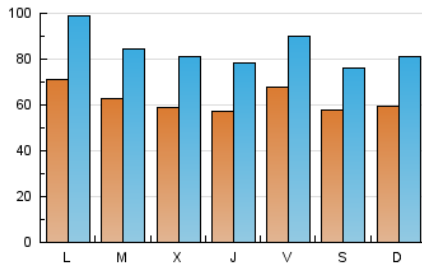
#### 3. Por día del mes (Nacional)

Día	N. únicos	Visitas	Páginas	Día	N. únicos	Visitas	Páginas	Día	N. únicos	Visitas	Páginas
1	6.199	8.508	11.817	11	5.964	8.226	11.726	21	7.016	9.566	13.701
2	7.276	10.215	14.762	12	6.323	8.701	12.617	22	5.193	7.255	10.618
3	5.078	7.143	10.704	13	6.415	8.680	13.013	23	7.720	10.875	15.748
4	5.312	7.378	10.806	14	6.200	8.122	11.690	24	6.854	9.351	13.386
5	5.678	7.761	11.517	15	6.637	9.002	12.716	25	5.662	7.743	11.617
6	5.902	7.853	11.341	16	5.868	8.243	12.443	26	5.723	8.053	12.292
7	4.669	6.019	8.433	17	6.611	8.784	13.071	27	6.332	8.452	13.256
8	6.303	8.590	11.882	18	6.686	9.015	13.546	28	5.256	6.791	9.920
9	7.877	10.782	15.771	19	5.112	6.886	10.510	29	5.352	7.266	10.332
10	6.520	8.585	12.397	20	8.378	11.010	16.439	30	6.753	9.204	13.498

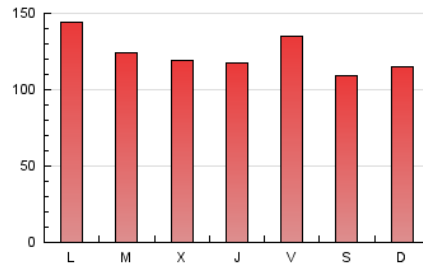
4. Gráficas (Nacional)

4.1 Por día de la semana (promedio)

N. únicos / Visitas (x 100)

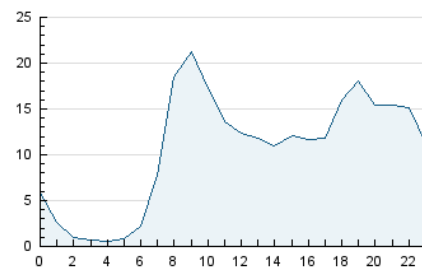


Páginas (x 100)

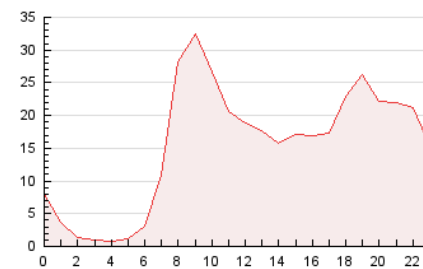


4.2 Por franja horaria (promedio)

Visitas (x 1000)

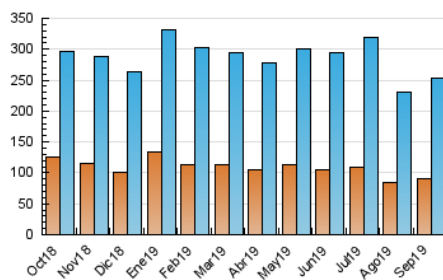


Páginas (x 1000)

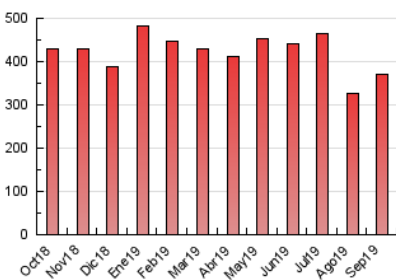


4.3 Por meses

N. únicos / Visitas (x 1000)



Páginas (x 1000)



## 5. Observaciones

Este Medio Electrónico de Comunicación ha sido medido por la herramienta Google Analytics de Google

## 6. Definiciones básicas (Para más información ver Normas Técnicas para el Control de los Medios Electrónicos de Comunicación)

### Página Vista:

Conjunto de ficheros enviado a un usuario como resultado de una petición del mismo recibida por el servidor. Cuando la página está formada por varios marcos (frames), el conjunto de los mismos tendrá, a efectos de cómputo, la consideración de una página unitaria.

### Visita:

Una secuencia ininterrumpida de páginas servidas a un usuario válido. Si dicho usuario no realiza peticiones de páginas en un periodo de tiempo (30 min) la siguiente petición constituirá el inicio de una nueva visita.

### Navegador Único:

Total de combinaciones únicas de una dirección IP y un identificador adicional. Los medios pueden utilizar cookies o el Identificador de Alta de registro.

### Duración Página Vista:

Tiempo acumulado en segundos de todas las páginas vistas (en visitas de dos o más páginas vistas), dividido por el número total de páginas vistas.

### Duración Visita:

Tiempo en segundos de todas las visitas de dos o más páginas vistas, dividido por el número total de visitas de dos o más páginas vistas.

### Tráfico nacional:

Audiencia/difusión correspondiente a España medida en base a los datos de las direcciones IP registradas por el sistema de medición.

## 7. Opinión

De OJDinteractiva, la división de INFORMACIÓN Y CONTROL DE PUBLICACIONES S.A.:

Hemos examinado la información facilitada por el editor del medio electrónico para el periodo que comprende la presente certificación.

Nuestro examen se ha realizado de acuerdo con las normas y procedimientos establecidos en las Normas Técnicas para el Control de los Medios Electrónicos de Comunicación.

En nuestra opinión, la presente certificación presenta razonablemente la difusión/audiencia registrada por este canal.

### ADVERTENCIA:

El trabajo de OJDinteractiva, la división de INFORMACIÓN Y CONTROL DE PUBLICACIONES S.A (INTROL) se limita a la realización de pruebas para la revisión de los datos de recuento suministrados por el editor con la finalidad de expresar una opinión sobre la razonabilidad de dichos datos de acuerdo con las Normas Técnicas para el control de los MEC.

Por tanto, INTROL no acepta responsabilidad alguna por las inexactitudes o errores que puedan existir en los datos de recuento. Tampoco acepta ninguna responsabilidad por la falsedad en los datos de recuento recibidos del editor, ni por otros datos de medición que no están incluidos en el análisis.

Octubre - 2019

OJDinteractiva