



## INFORMACION Y CONTROL DE PUBLICACIONES, S.A.

Velázquez, 46, 1º Drcha - Tel. 91 435 00 32 Fax 91 435 96 05 - 28001 - MADRID  
Av. Diagonal 497, 5a planta - Tel 93 439 24 18 Fax 93 419 25 34 - 08029 - BARCELONA

**Título:** LA VOZ DE ALMERIA  
**URL Primaria:** http://www.lavozdealmeria.es  
**Editor:** La Voz de Almería, S.L.U.  
**Domicilio:** Avda. del Mediterráneo, 159 Edif. Laura 1º  
**Ciudad:** 04007 ALMERIA  
**Teléfono:** 950 18 18 18  
**Fax:** 950 27 27 60  
**E-mail:**  
**Clasificación:** Noticias e Información  
**Sub-Clasificación:** Noticias globales y actualidad

**la Voz de Almería**

### 1. Cifras totales y promedios (Nacional e Internacional)

MES - AÑO	NAVEGADORES UNICOS	VISITAS	PAGINAS
Diciembre - 2025	882.884	2.542.598	5.857.566
<b>PROMEDIO DIARIO</b>	<b>63.682</b>	<b>80.324</b>	<b>188.954</b>
<b>PROMEDIO LUNES-VIERNES</b>	62.284	78.220	181.126
<b>PROMEDIO SABADO-DOMINGO</b>	67.702	86.373	211.457
<b>PAGINAS / VISITAS</b>	2,35		
<b>DURACION MEDIA VISITAS</b>	0:01:53		
<b>TIEMPO INTERACCIÓN MEDIO</b>	0:01:38		

### 2. Secciones (Nacional e Internacional)

	PAGINAS	%
<b>HOME</b>	730.774	12.48 %
<b>RESTO</b>	5.126.792	87.52 %

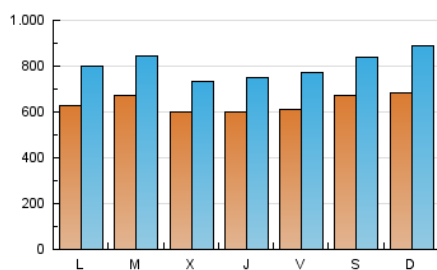
### 3. Por día del mes (Nacional e Internacional)

Día	N. únicos	Visitas	Páginas	Día	N. únicos	Visitas	Páginas	Día	N. únicos	Visitas	Páginas
1	73.036	90.285	197.109	11	55.411	68.407	150.561	21	57.205	72.089	225.536
2	57.912	75.618	186.143	12	65.678	81.328	321.469	22	63.907	82.534	207.686
3	53.447	68.734	243.374	13	94.129	114.133	229.644	23	66.383	80.325	160.555
4	76.941	94.973	213.988	14	80.566	107.515	230.771	24	43.688	54.357	110.023
5	71.547	90.239	202.414	15	69.133	90.618	211.608	25	60.995	78.465	175.986
6	62.991	80.284	282.355	16	62.028	80.752	152.797	26	55.926	70.568	134.359
7	55.079	69.629	189.600	17	71.820	89.198	164.020	27	60.837	74.585	138.498
8	61.772	80.050	165.335	18	45.591	58.389	129.204	28	80.291	106.100	247.632
9	91.665	110.173	184.894	19	50.532	65.988	162.150	29	44.877	57.380	214.426
10	84.780	99.931	154.865	20	50.517	66.652	147.622	30	58.295	75.079	182.377
								31	47.167	55.662	140.565

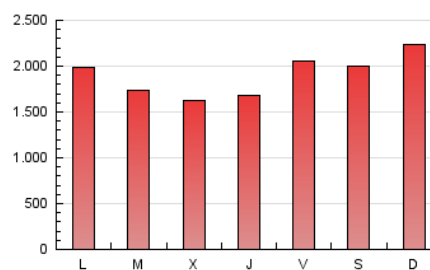
#### 4. Gráficas (Nacional e Internacional)

##### 4.1 Por día de la semana (promedio)

N. únicos / Visitas (x 100)

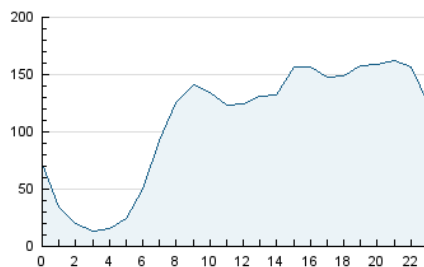


Páginas (x 100)

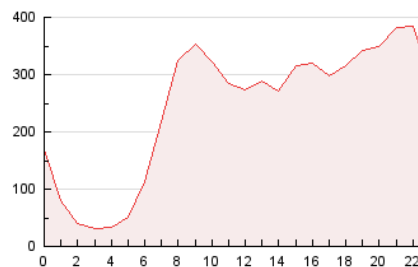


##### 4.2 Por franja horaria (promedio)

Visitas\_ (x 1000)

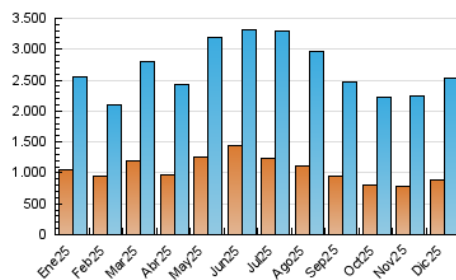


Páginas (x 1000)

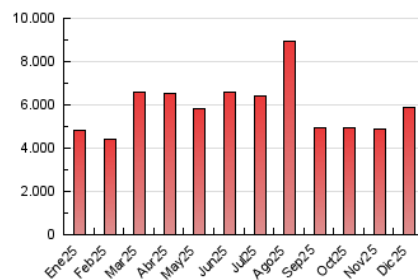


##### 4.3 Por meses

N. únicos / Visitas (x 1000)



Páginas (x 1000)





## INFORMACION Y CONTROL DE PUBLICACIONES, S.A.

Velázquez, 46, 1ª Drcha - Tel. 91 435 00 32 Fax 91 435 96 05 - 28001 - MADRID  
Av. Diagonal 497, 5a planta - Tel 93 439 24 18 Fax 93 419 25 34 - 08029 - BARCELONA

### Anexo - Tráfico Nacional

**Título:** LA VOZ DE ALMERIA  
**URL Primaria:** http://www.lavozdealmeria.es  
**Editor:** La Voz de Almería, S.L.U.  
**Domicilio:** Avda. del Mediterráneo, 159 Edif. Laura 1º  
**Ciudad:** 04007 ALMERIA  
**Teléfono:** 950 18 18 18  
**Fax:** 950 27 27 60  
**E-mail:**  
**Clasificación:** Noticias e Información  
**Sub-Clasificación:** Noticias globales y actualidad

**la Voz de Almería**

#### 1. Cifras totales y promedios (Nacional)

MES - AÑO	NAVEGADORES UNICOS	VISITAS	PAGINAS
Diciembre - 2025	817.251	2.453.858	5.704.077
<b>PROMEDIO DIARIO</b>	<b>61.052</b>	<b>77.513</b>	<b>184.002</b>
<b>PROMEDIO LUNES-VIERNES</b>	59.744	75.481	176.266
<b>PROMEDIO SABADO-DOMINGO</b>	64.812	83.356	206.245
<b>PAGINAS / VISITAS</b>	2,37		
<b>DURACION MEDIA VISITAS</b>	0:01:55		
<b>TIEMPO INTERACCIÓN MEDIO</b>	0:01:43		

#### 2. Secciones (Nacional)

	PAGINAS	%
<b>HOME</b>	711.718	12.48 %
<b>RESTO</b>	4.992.359	87.52 %

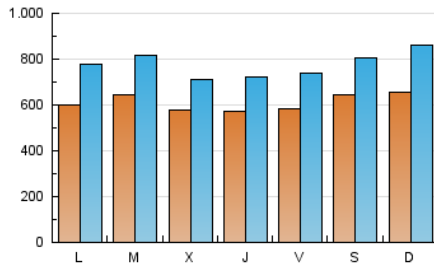
#### 3. Por día del mes (Nacional)

Día	N. únicos	Visitas	Páginas	Día	N. únicos	Visitas	Páginas	Día	N. únicos	Visitas	Páginas
1	71.011	87.706	193.005	11	52.844	65.317	145.388	21	54.292	69.005	220.479
2	55.235	73.668	181.270	12	63.274	78.320	315.338	22	61.302	80.094	203.358
3	50.739	65.936	235.884	13	91.709	111.116	225.062	23	63.784	77.313	156.254
4	74.298	92.290	207.908	14	77.873	104.632	226.104	24	41.493	51.776	106.961
5	68.323	86.108	195.887	15	66.160	87.977	205.504	25	58.867	75.894	171.615
6	60.112	77.270	274.275	16	59.426	77.625	148.727	26	52.965	67.188	129.879
7	52.681	67.517	184.557	17	69.410	86.795	160.524	27	57.497	71.563	133.740
8	59.991	77.897	161.152	18	42.633	55.706	125.117	28	76.379	102.420	241.741
9	88.499	107.348	180.263	19	48.347	63.486	158.306	29	42.759	54.832	208.195
10	81.368	96.665	150.289	20	47.954	63.326	144.002	30	56.293	72.468	177.281
								31	45.095	53.659	136.012

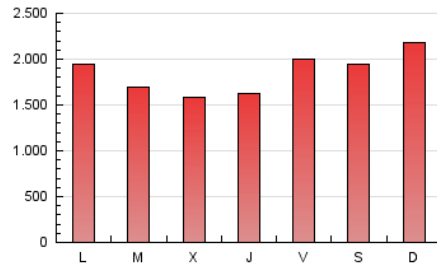
#### 4. Gráficas (Nacional)

##### 4.1 Por día de la semana (promedio)

N. únicos / Visitas (x 100)



Páginas (x 100)

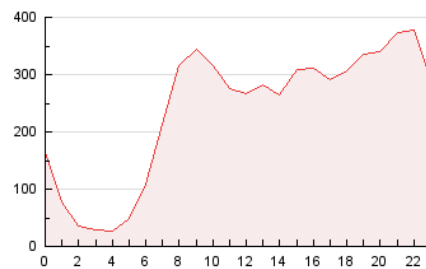


##### 4.2 Por franja horaria (promedio)

Visitas\_ (x 1000)

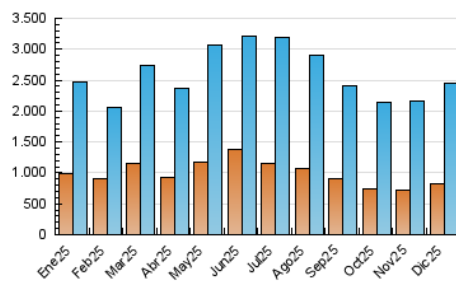


Páginas (x 1000)

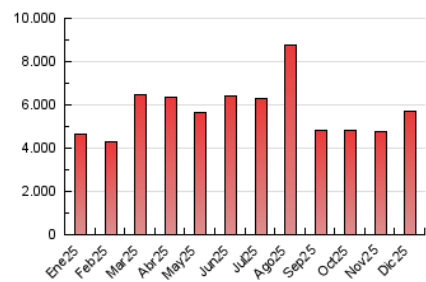


##### 4.3 Por meses

N. únicos / Visitas (x 1000)



Páginas (x 1000)



## 5. Observaciones

Este Medio Electrónico de Comunicación ha sido medido por la herramienta Google Analytics de Google (GA4).

## 6. Definiciones básicas (Para más información ver Normas Técnicas para el Control de los Medios Electrónicos de Comunicación)

### Página Vista:

Conjunto de ficheros enviado a un usuario como resultado de una petición del mismo recibida por el servidor. Cuando la página está formada por varios marcos (frames), el conjunto de los mismos tendrá, a efectos de cómputo, la consideración de una página unitaria.

### Visita:

Una secuencia ininterrumpida de páginas servidas a un usuario válido. Si dicho usuario no realiza peticiones de páginas en un periodo de tiempo (30 min) la siguiente petición constituirá el inicio de una nueva visita.

### Navegador Único:

Total de combinaciones únicas de una dirección IP y un identificador adicional. Los medios pueden utilizar cookies o el Identificador de Alta de registro.

### Duración Página Vista:

Tiempo acumulado en segundos de todas las páginas vistas (en visitas de dos o más páginas vistas), dividido por el número total de páginas vistas.

### Duración Visita:

Tiempo en segundos de todas las visitas de dos o más páginas vistas, dividido por el número total de visitas de dos o más páginas vistas.

### Tráfico nacional:

Audiencia/difusión correspondiente a España medida en base a los datos de las direcciones IP registradas por el sistema de medición.

## 7. Opinión

De OJDinteractiva, la división de INFORMACIÓN Y CONTROL DE PUBLICACIONES S.A.:

Hemos examinado la información facilitada por el editor del medio electrónico para el periodo que comprende la presente certificación.

Nuestro examen se ha realizado de acuerdo con las normas y procedimientos establecidos en las Normas Técnicas para el Control de los Medios Electrónicos de Comunicación.

En nuestra opinión, la presente acta presenta razonablemente la difusión/audiencia registrada por este medio electrónico.

### ADVERTENCIA:

El trabajo de OJDinteractiva, la división de INFORMACIÓN Y CONTROL DE PUBLICACIONES S.A (INTROL) se limita a la realización de pruebas para la revisión de los datos de recuento suministrados por el editor con la finalidad de expresar una opinión sobre la razonabilidad de dichos datos de acuerdo con las Normas Técnicas para el control de los MEC.

Por tanto, INTROL no acepta responsabilidad alguna por las inexactitudes o errores que puedan existir en los datos de recuento. Tampoco acepta ninguna responsabilidad por la falsedad en los datos de recuento recibidos del editor, ni por otros datos de medición que no están incluidos en el análisis.

- 2025

OJDinteractiva