



## INFORMACION Y CONTROL DE PUBLICACIONES, S.A.

Velázquez, 46, 1º Drcha - Tel. 91 435 00 32 Fax 91 435 96 05 - 28001 - MADRID  
 Entença, 218 Entr. 7 - Tel 93 439 24 18 Fax 93 419 25 34 - 08029 - BARCELONA

**Título:** LA VOZ DE ALMERIA  
**URL Primaria:** http://www.lavozdealmeria.es  
**Editor:** La Voz de Almería, S.L.U.  
**Domicilio:** Avda. del Mediterráneo, 159 Edif. Laura 1º  
**Ciudad:** 04007 ALMERIA  
**Teléfono:** 950 18 18 18  
**Fax:** 950 27 27 60  
**E-mail:**  
**Clasificación:** Noticias e Información  
**Sub-Clasificación:** Noticias globales y actualidad

**la Voz de Almería**

### 1. Cifras totales y promedios (Nacional e Internacional)

MES - AÑO	NAVEGADORES UNICOS	VISITAS	PAGINAS
Febrero - 2021	1.381.030	4.278.336	7.936.295
<b>PROMEDIO DIARIO</b>	<b>113.032</b>	<b>152.798</b>	<b>283.439</b>
<b>PROMEDIO LUNES-VIERNES</b>	110.772	152.802	287.895
<b>PROMEDIO SABADO-DOMINGO</b>	118.681	152.787	272.300
<b>PAGINAS / VISITAS</b>	1,85		
<b>DURACION MEDIA VISITAS</b>	0:02:02		
<b>DURACION MEDIA PAGINAS</b>	0:02:22		

### 2. Secciones (Nacional e Internacional)

	PAGINAS	%
<b>HOME</b>	2.205.403	27.79 %
<b>RESTO</b>	5.730.892	72.21 %

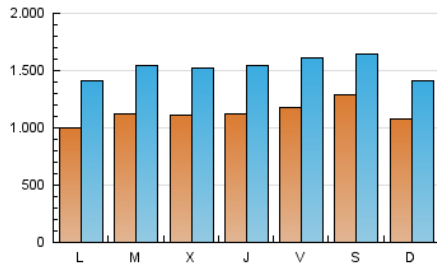
### 3. Por día del mes (Nacional e Internacional)

Día	N. únicos	Visitas	Páginas	Día	N. únicos	Visitas	Páginas	Día	N. únicos	Visitas	Páginas
1	103.191	150.602	290.062	11	114.482	163.913	312.597	21	102.999	135.089	242.169
2	131.580	189.433	351.098	12	120.965	176.236	353.598	22	81.436	112.254	236.196
3	133.280	187.646	351.810	13	104.786	137.724	299.473	23	96.792	130.532	265.952
4	107.105	153.328	297.425	14	98.865	130.757	279.218	24	92.088	123.006	222.869
5	142.387	196.028	337.265	15	81.594	113.038	228.494	25	141.964	183.211	312.038
6	224.948	278.853	420.769	16	91.987	125.605	230.192	26	111.500	141.776	244.797
7	141.954	186.042	321.582	17	83.143	115.581	224.418	27	88.828	113.077	190.657
8	133.271	187.585	350.443	18	86.388	118.386	238.687	28	88.951	112.652	198.805
9	128.731	173.169	318.293	19	97.880	130.599	243.332				
10	135.677	184.110	348.332	20	98.115	128.104	225.724				

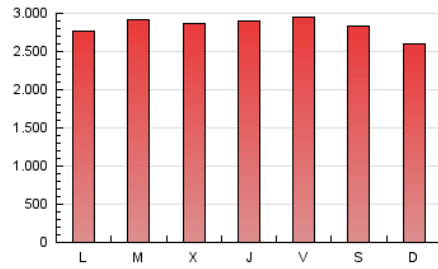
4. Gráficas (Nacional e Internacional)

4.1 Por día de la semana (promedio)

N. únicos / Visitas (x 100)

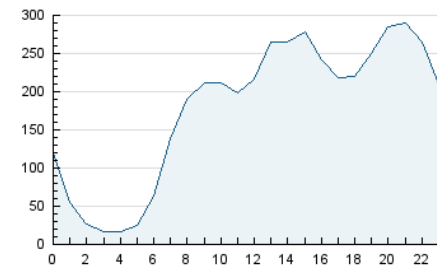


Páginas (x 100)

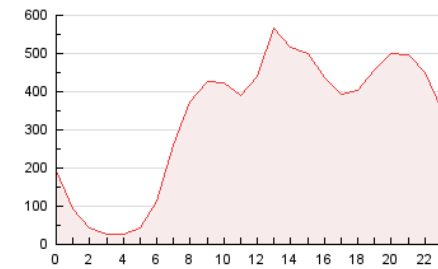


4.2 Por franja horaria (promedio)

Visitas (x 1000)

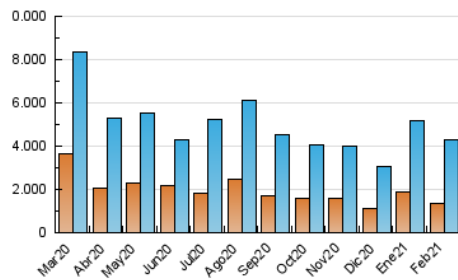


Páginas (x 1000)

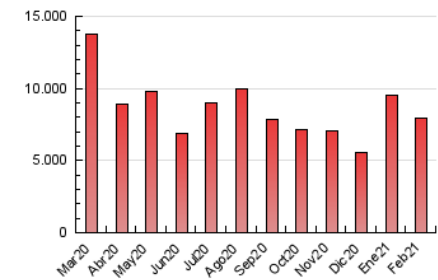


4.3 Por meses

N. únicos / Visitas (x 1000)



Páginas (x 1000)





## INFORMACION Y CONTROL DE PUBLICACIONES, S.A.

Velázquez, 46, 1º Drcha - Tel. 91 435 00 32 Fax 91 435 96 05 - 28001 - MADRID  
 Entença, 218 Entr. 7 - Tel 93 439 24 18 Fax 93 419 25 34 - 08029 - BARCELONA

### Anexo - Tráfico Nacional

**Título:** LA VOZ DE ALMERIA  
**URL Primaria:** http://www.lavozdealmeria.es  
**Editor:** La Voz de Almería, S.L.U.  
**Domicilio:** Avda. del Mediterráneo, 159 Edif. Laura 1º  
**Ciudad:** 04007 ALMERIA  
**Teléfono:** 950 18 18 18  
**Fax:** 950 27 27 60  
**E-mail:**  
**Clasificación:** Noticias e Información  
**Sub-Clasificación:** Noticias globales y actualidad

**la Voz de Almería**

#### 1. Cifras totales y promedios (Nacional)

MES - AÑO	NAVEGADORES UNICOS	VISITAS	PAGINAS
Febrero - 2021	1.313.051	4.162.298	7.735.944
<b>PROMEDIO DIARIO</b>	<b>109.619</b>	<b>148.654</b>	<b>276.284</b>
<b>PROMEDIO LUNES-VIERNES</b>	<b>107.383</b>	<b>148.668</b>	<b>280.784</b>
<b>PROMEDIO SABADO-DOMINGO</b>	<b>115.211</b>	<b>148.619</b>	<b>265.033</b>
<b>PAGINAS / VISITAS</b>	<b>1,86</b>		
<b>DURACION MEDIA VISITAS</b>	<b>0:02:02</b>		
<b>DURACION MEDIA PAGINAS</b>	<b>0:02:22</b>		

#### 2. Secciones (Nacional)

	PAGINAS	%
<b>HOME</b>	2.163.017	27.96 %
<b>RESTO</b>	5.572.927	72.04 %

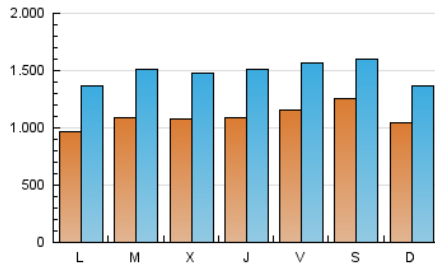
#### 3. Por día del mes (Nacional)

Día	N. únicos	Visitas	Páginas	Día	N. únicos	Visitas	Páginas	Día	N. únicos	Visitas	Páginas
1	99.549	146.445	282.819	11	110.833	159.790	305.659	21	100.074	131.326	235.624
2	127.893	184.969	342.903	12	117.783	172.068	345.975	22	78.662	108.732	229.986
3	129.657	183.108	343.989	13	101.787	134.079	292.165	23	93.529	126.803	259.646
4	104.162	149.208	290.251	14	95.852	127.067	270.697	24	89.413	119.627	217.293
5	139.103	191.584	329.790	15	78.659	109.186	221.516	25	138.683	179.229	305.438
6	221.015	273.638	412.640	16	89.082	122.130	224.167	26	108.442	137.881	238.473
7	137.198	180.356	312.680	17	80.162	112.061	218.422	27	85.514	109.336	184.773
8	129.432	182.804	341.916	18	83.473	114.960	232.353	28	85.513	108.755	192.336
9	124.729	168.327	309.914	19	94.709	126.652	236.496				
10	129.696	177.786	338.673	20	94.736	124.391	219.350				

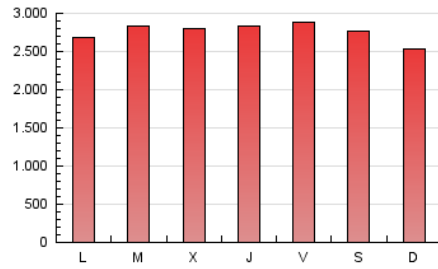
4. Gráficas (Nacional)

4.1 Por día de la semana (promedio)

N. únicos / Visitas (x 100)

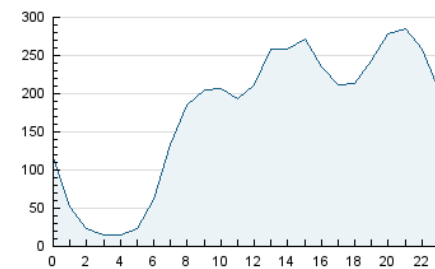


Páginas (x 100)

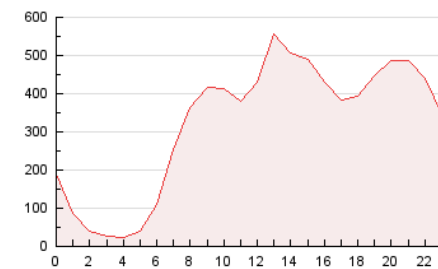


4.2 Por franja horaria (promedio)

Visitas (x 1000)

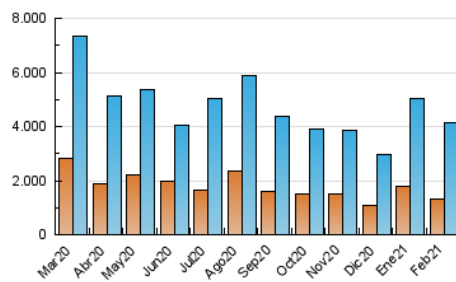


Páginas (x 1000)

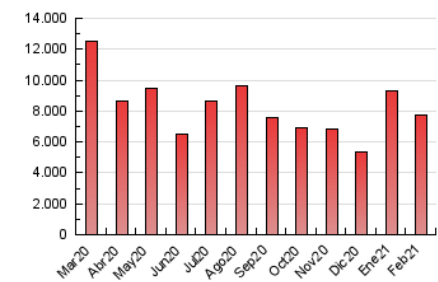


4.3 Por meses

N. únicos / Visitas (x 1000)



Páginas (x 1000)



## 5. Observaciones

Este Medio Electrónico de Comunicación ha sido medido por la herramienta Google Analytics de Google

## 6. Definiciones básicas (Para más información ver Normas Técnicas para el Control de los Medios Electrónicos de Comunicación)

### Página Vista:

Conjunto de ficheros enviado a un usuario como resultado de una petición del mismo recibida por el servidor. Cuando la página está formada por varios marcos (frames), el conjunto de los mismos tendrá, a efectos de cómputo, la consideración de una página unitaria.

### Visita:

Una secuencia ininterrumpida de páginas servidas a un usuario válido. Si dicho usuario no realiza peticiones de páginas en un periodo de tiempo (30 min) la siguiente petición constituirá el inicio de una nueva visita.

### Navegador Único:

Total de combinaciones únicas de una dirección IP y un identificador adicional. Los medios pueden utilizar cookies o el Identificador de Alta de registro.

### Duración Página Vista:

Tiempo acumulado en segundos de todas las páginas vistas (en visitas de dos o más páginas vistas), dividido por el número total de páginas vistas.

### Duración Visita:

Tiempo en segundos de todas las visitas de dos o más páginas vistas, dividido por el número total de visitas de dos o más páginas vistas.

### Tráfico nacional:

Audiencia/difusión correspondiente a España medida en base a los datos de las direcciones IP registradas por el sistema de medición.

## 7. Opinión

De OJDinteractiva, la división de INFORMACIÓN Y CONTROL DE PUBLICACIONES S.A.:

Hemos examinado la información facilitada por el editor del medio electrónico para el periodo que comprende la presente certificación.

Nuestro examen se ha realizado de acuerdo con las normas y procedimientos establecidos en las Normas Técnicas para el Control de los Medios Electrónicos de Comunicación.

En nuestra opinión, la presente acta presenta razonablemente la difusión/audiencia registrada por este medio electrónico.

### ADVERTENCIA:

El trabajo de OJDinteractiva, la división de INFORMACIÓN Y CONTROL DE PUBLICACIONES S.A (INTROL) se limita a la realización de pruebas para la revisión de los datos de recuento suministrados por el editor con la finalidad de expresar una opinión sobre la razonabilidad de dichos datos de acuerdo con las Normas Técnicas para el control de los MEC.

Por tanto, INTROL no acepta responsabilidad alguna por las inexactitudes o errores que puedan existir en los datos de recuento. Tampoco acepta ninguna responsabilidad por la falsedad en los datos de recuento recibidos del editor, ni por otros datos de medición que no están incluidos en el análisis.

Marzo - 2021

OJDinteractiva