



## INFORMACION Y CONTROL DE PUBLICACIONES, S.A.

Velázquez, 46, 1º Drcha - Tel. 91 435 00 32 Fax 91 435 96 05 - 28001 - MADRID  
Av. Diagonal 497, 5a planta - Tel 93 439 24 18 Fax 93 419 25 34 - 08029 - BARCELONA

**Título:** LA VOZ DE ALMERIA  
**URL Primaria:** http://www.lavozdealmeria.es  
**Editor:** La Voz de Almería, S.L.U.  
**Domicilio:** Avda. del Mediterráneo, 159 Edif. Laura 1º  
**Ciudad:** 04007 ALMERIA  
**Teléfono:** 950 18 18 18  
**Fax:** 950 27 27 60  
**E-mail:**  
**Clasificación:** Noticias e Información  
**Sub-Clasificación:** Noticias globales y actualidad

**laVozdeAlmería**

### 1. Cifras totales y promedios (Nacional e Internacional)

MES - AÑO	NAVEGADORES UNICOS	VISITAS	PAGINAS
Enero - 2026	930.197	2.672.498	4.838.776
<b>PROMEDIO DIARIO</b>	<b>66.508</b>	<b>85.937</b>	<b>156.090</b>
<b>PROMEDIO LUNES-VIERNES</b>	67.123	87.095	151.584
<b>PROMEDIO SABADO-DOMINGO</b>	65.005	83.109	167.103
<b>PAGINAS / VISITAS</b>	1,82		
<b>DURACION MEDIA VISITAS</b>	0:01:57		
<b>TIEMPO INTERACCIÓN MEDIO</b>	0:01:42		

### 2. Secciones (Nacional e Internacional)

	PAGINAS	%
<b>HOME</b>	780.829	16.14 %
<b>RESTO</b>	4.057.947	83.86 %

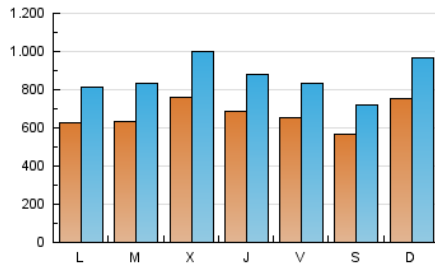
### 3. Por día del mes (Nacional e Internacional)

Día	N. únicos	Visitas	Páginas	Día	N. únicos	Visitas	Páginas	Día	N. únicos	Visitas	Páginas
1	77.440	101.372	186.215	11	51.292	65.396	132.185	21	65.159	87.599	133.082
2	98.788	127.590	201.346	12	57.529	72.597	137.642	22	71.270	91.202	136.980
3	59.357	78.212	181.504	13	44.586	57.124	91.992	23	50.035	63.732	107.746
4	102.421	135.904	297.848	14	76.584	92.623	126.887	24	52.173	65.334	148.382
5	79.145	106.264	284.874	15	73.611	89.528	127.183	25	90.234	112.054	247.190
6	56.857	75.677	173.726	16	63.356	79.403	157.558	26	58.573	75.459	124.010
7	51.137	67.009	154.205	17	62.848	78.152	140.471	27	102.378	137.924	199.302
8	48.506	64.616	103.105	18	57.809	74.501	149.945	28	111.961	153.738	295.920
9	59.636	76.690	110.282	19	54.202	70.366	123.948	29	70.977	94.450	151.603
10	51.268	67.967	105.502	20	50.838	62.895	100.411	30	54.134	68.224	106.833
								31	57.645	70.460	100.899

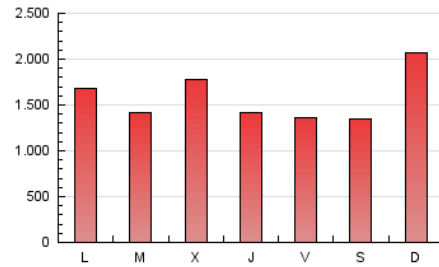
#### 4. Gráficas (Nacional e Internacional)

##### 4.1 Por día de la semana (promedio)

N. únicos / Visitas (x 100)

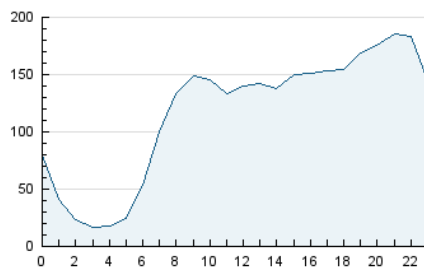


Páginas (x 100)

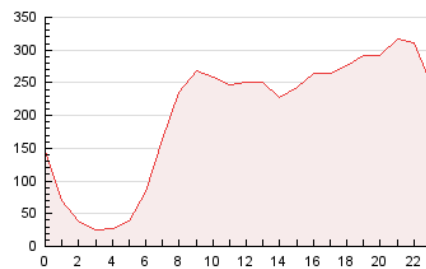


##### 4.2 Por franja horaria (promedio)

Visitas\_ (x 1000)

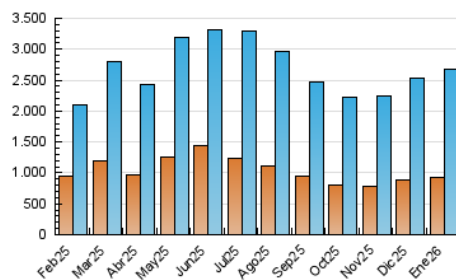


Páginas (x 1000)

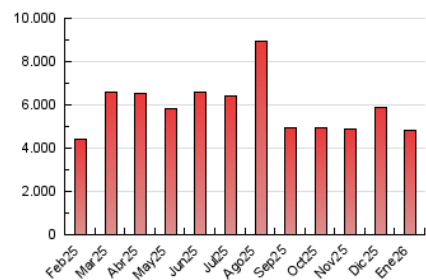


##### 4.3 Por meses

N. únicos / Visitas (x 1000)



Páginas (x 1000)





## INFORMACION Y CONTROL DE PUBLICACIONES, S.A.

Velázquez, 46, 1ª Drcha - Tel. 91 435 00 32 Fax 91 435 96 05 - 28001 - MADRID  
Av. Diagonal 497, 5a planta - Tel 93 439 24 18 Fax 93 419 25 34 - 08029 - BARCELONA

### Anexo - Tráfico Nacional

**Título:** LA VOZ DE ALMERIA  
**URL Primaria:** http://www.lavozdealmeria.es  
**Editor:** La Voz de Almería, S.L.U.  
**Domicilio:** Avda. del Mediterráneo, 159 Edif. Laura 1º  
**Ciudad:** 04007 ALMERIA  
**Teléfono:** 950 18 18 18  
**Fax:** 950 27 27 60  
**E-mail:**  
**Clasificación:** Noticias e Información  
**Sub-Clasificación:** Noticias globales y actualidad

**la Voz de Almería**

#### 1. Cifras totales y promedios (Nacional)

MES - AÑO	NAVEGADORES UNICOS	VISITAS	PAGINAS
Enero - 2026	826.009	2.547.159	4.685.625
<b>PROMEDIO DIARIO</b>	<b>62.954</b>	<b>82.038</b>	<b>151.149</b>
<b>PROMEDIO LUNES-VIERNES</b>	63.511	83.077	146.615
<b>PROMEDIO SABADO-DOMINGO</b>	61.592	79.496	162.232
<b>PAGINAS / VISITAS</b>	1,84		
<b>DURACION MEDIA VISITAS</b>	0:02:00		
<b>TIEMPO INTERACCIÓN MEDIO</b>	0:01:52		

#### 2. Secciones (Nacional)

	PAGINAS	%
<b>HOME</b>	760.901	16.24 %
<b>RESTO</b>	3.924.724	83.76 %

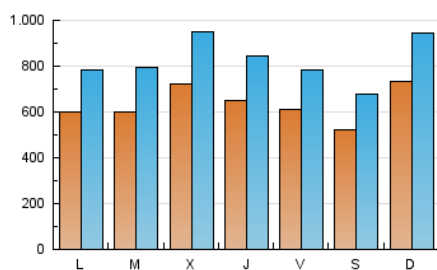
#### 3. Por día del mes (Nacional)

Día	N. únicos	Visitas	Páginas	Día	N. únicos	Visitas	Páginas	Día	N. únicos	Visitas	Páginas
1	75.376	99.213	181.522	11	49.491	63.417	128.992	21	62.281	84.217	129.300
2	96.189	123.575	196.816	12	55.433	70.028	134.093	22	68.935	88.097	133.124
3	56.974	75.569	177.272	13	42.519	54.785	88.612	23	46.024	59.395	102.645
4	99.359	132.151	292.223	14	74.136	89.866	123.696	24	45.939	58.607	141.414
5	76.852	103.993	279.059	15	71.265	87.266	123.866	25	87.993	109.481	242.064
6	55.051	73.410	169.950	16	60.938	76.698	153.893	26	55.418	71.822	119.923
7	49.493	65.177	150.689	17	60.905	76.060	137.305	27	93.649	129.218	191.075
8	46.612	62.697	100.196	18	55.630	72.718	146.110	28	102.250	141.440	284.488
9	57.775	74.701	107.194	19	51.709	67.838	119.733	29	62.163	85.085	140.829
10	49.644	66.168	102.631	20	48.745	60.675	97.279	30	44.428	58.501	97.553
								31	48.395	61.295	92.079

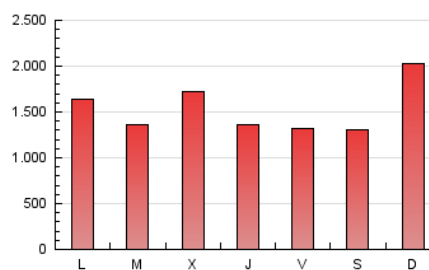
#### 4. Gráficas (Nacional)

##### 4.1 Por día de la semana (promedio)

N. únicos / Visitas (x 100)

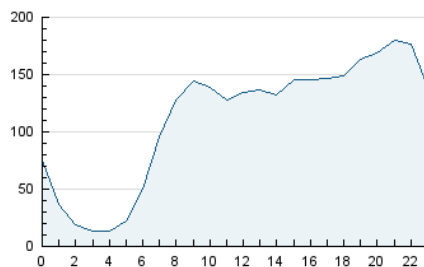


Páginas (x 100)

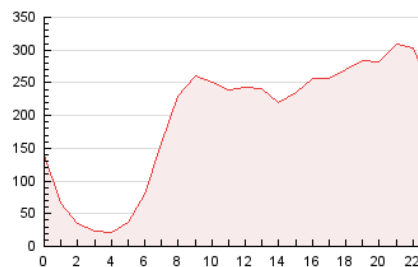


##### 4.2 Por franja horaria (promedio)

Visitas\_ (x 1000)

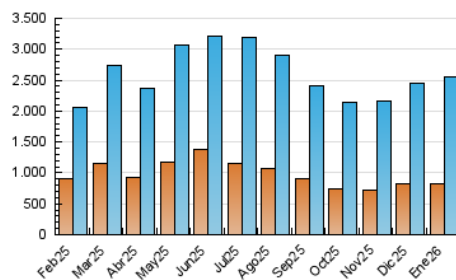


Páginas (x 1000)

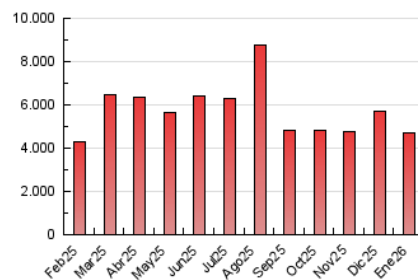


##### 4.3 Por meses

N. únicos / Visitas (x 1000)



Páginas (x 1000)



## 5. Observaciones

Este Medio Electrónico de Comunicación ha sido medido por la herramienta Google Analytics de Google (GA4).

## 6. Definiciones básicas (Para más información ver Normas Técnicas para el Control de los Medios Electrónicos de Comunicación)

### Página Vista:

Conjunto de ficheros enviado a un usuario como resultado de una petición del mismo recibida por el servidor. Cuando la página está formada por varios marcos (frames), el conjunto de los mismos tendrá, a efectos de cómputo, la consideración de una página unitaria.

### Visita:

Una secuencia ininterrumpida de páginas servidas a un usuario válido. Si dicho usuario no realiza peticiones de páginas en un periodo de tiempo (30 min) la siguiente petición constituirá el inicio de una nueva visita.

### Navegador Único:

Total de combinaciones únicas de una dirección IP y un identificador adicional. Los medios pueden utilizar cookies o el Identificador de Alta de registro.

### Duración Página Vista:

Tiempo acumulado en segundos de todas las páginas vistas (en visitas de dos o más páginas vistas), dividido por el número total de páginas vistas.

### Duración Visita:

Tiempo en segundos de todas las visitas de dos o más páginas vistas, dividido por el número total de visitas de dos o más páginas vistas.

### Tráfico nacional:

Audiencia/difusión correspondiente a España medida en base a los datos de las direcciones IP registradas por el sistema de medición.

## 7. Opinión

De OJDinteractiva, la división de INFORMACIÓN Y CONTROL DE PUBLICACIONES S.A.:

Hemos examinado la información facilitada por el editor del medio electrónico para el periodo que comprende la presente certificación.

Nuestro examen se ha realizado de acuerdo con las normas y procedimientos establecidos en las Normas Técnicas para el Control de los Medios Electrónicos de Comunicación.

En nuestra opinión, la presente acta presenta razonablemente la difusión/audiencia registrada por este medio electrónico.

### ADVERTENCIA:

El trabajo de OJDinteractiva, la división de INFORMACIÓN Y CONTROL DE PUBLICACIONES S.A (INTROL) se limita a la realización de pruebas para la revisión de los datos de recuento suministrados por el editor con la finalidad de expresar una opinión sobre la razonabilidad de dichos datos de acuerdo con las Normas Técnicas para el control de los MEC.

Por tanto, INTROL no acepta responsabilidad alguna por las inexactitudes o errores que puedan existir en los datos de recuento. Tampoco acepta ninguna responsabilidad por la falsedad en los datos de recuento recibidos del editor, ni por otros datos de medición que no están incluidos en el análisis.

Febrero - 2026

OJDinteractiva