



## INFORMACION Y CONTROL DE PUBLICACIONES, S.A.



Albasanz, 16 - 3 planta - Tel. 91 435 00 32 Fax 91 435 96 05 - 28037 MADRID  
 Entença, 218 Entr. 7 - Tel 93 439 24 18 Fax 93 419 25 34 - 08029 BARCELONA

**Título:** DEFENSA.COM  
**URL Primaria:** http://www.defensa.com  
**Editor:** Grupo Edefa, S.A.  
**Domicilio:** Puerto Príncipe, 3B - 1ªA  
**Ciudad:** 28043 MADRID  
**Teléfono:** 91 382 19 45  
**Fax:** 91 763 00 21  
**E-mail:**  
**Clasificación:** Noticias e Información  
**Sub-Clasificación:** Noticias de interés especial

**defensa.com**  
 Ejércitos, armamento, tecnología en la web

### 1. Cifras totales y promedios (Nacional e Internacional)

MES - AÑO	NAVEGADORES UNICOS	VISITAS	PAGINAS
Marzo - 2014	60.065	153.655	396.317
<b>PROMEDIO DIARIO</b>	<b>4.280</b>	<b>4.957</b>	<b>12.784</b>
<b>PROMEDIO LUNES-VIERNES</b>	<b>4.773</b>	<b>5.589</b>	<b>14.849</b>
<b>PROMEDIO SABADO-DOMINGO</b>	<b>3.246</b>	<b>3.629</b>	<b>8.449</b>
<b>PAGINAS / VISITAS</b>	<b>2,58</b>		
<b>DURACION MEDIA VISITAS</b>	<b>0:02:41</b>		
<b>DURACION MEDIA PAGINAS</b>	<b>0:01:42</b>		

### 2. Secciones (Nacional e Internacional)

	PAGINAS	%
<b>HOME</b>	129.912	32.78 %
<b>RESTO</b>	266.405	67.22 %

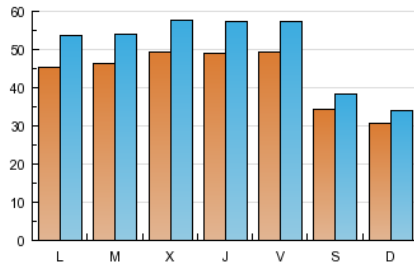
### 3. Por día del mes (Nacional e Internacional)

Día	N. únicos	Visitas	Páginas	Día	N. únicos	Visitas	Páginas	Día	N. únicos	Visitas	Páginas
1	3.775	4.201	9.631	11	4.570	5.363	13.915	21	5.310	6.100	15.187
2	3.057	3.434	7.500	12	4.704	5.578	14.858	22	3.386	3.794	8.890
3	4.421	5.220	14.661	13	4.435	5.193	12.927	23	2.843	3.153	7.007
4	4.582	5.370	15.836	14	5.391	6.192	15.217	24	4.638	5.375	12.917
5	4.501	5.306	14.370	15	3.559	3.923	8.744	25	4.846	5.661	15.603
6	4.535	5.300	12.369	16	3.568	3.908	7.839	26	5.222	6.050	17.869
7	4.150	4.891	12.333	17	4.434	5.215	13.053	27	5.272	6.208	18.891
8	2.772	3.133	7.387	18	4.527	5.252	13.892	28	4.841	5.776	17.372
9	2.768	3.109	6.893	19	5.248	6.080	15.112	29	3.686	4.195	11.915
10	4.542	5.337	13.094	20	5.417	6.273	16.944	30	3.044	3.437	8.681
								31	4.648	5.628	15.410

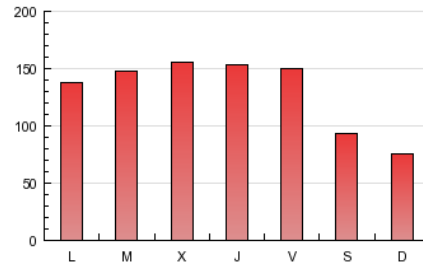
#### 4. Gráficas (Nacional e Internacional)

##### 4.1 Por día de la semana (promedio)

N. únicos / Visitas (x 100)



Páginas (x 100)

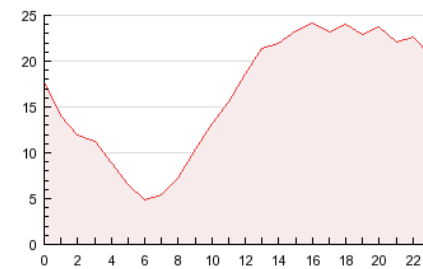


##### 4.2 Por franja horaria (promedio)

Visitas (x 1000)

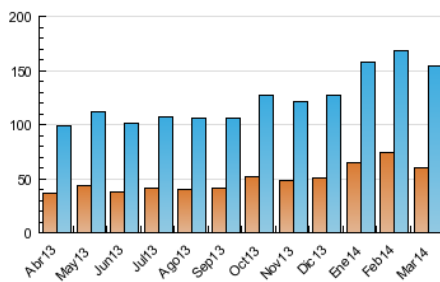


Páginas (x 1000)

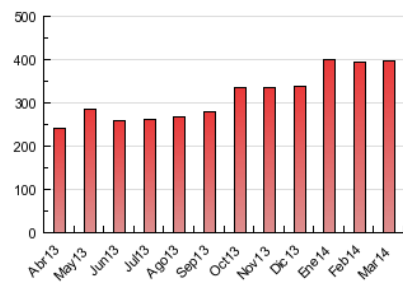


##### 4.3 Por meses

N. únicos / Visitas (x 1000)



Páginas (x 1000)



## INFORMACION Y CONTROL DE PUBLICACIONES, S.A.



Albasanz, 16 - 3 planta - Tel. 91 435 00 32 Fax 91 435 96 05 - 28037 MADRID  
Entença, 218 Entr. 7 - Tel 93 439 24 18 Fax 93 419 25 34 - 08029 BARCELONA



### Anexo - Tráfico Nacional

**Título:** DEFENSA.COM  
**URL Primaria:** http://www.defensa.com  
**Editor:** Grupo Edefa, S.A.  
**Domicilio:** Puerto Príncipe, 3B - 1ªA  
**Ciudad:** 28043 MADRID  
**Teléfono:** 91 382 19 45  
**Fax:** 91 763 00 21  
**E-mail:**  
**Clasificación:** Noticias e Información  
**Sub-Clasificación:** Noticias de interés especial

**defensa.com**  
Ejércitos, armamento, tecnología en la web

#### 1. Cifras totales y promedios (Nacional)

MES - AÑO	NAVEGADORES UNICOS	VISITAS	PAGINAS
Marzo - 2014	29.507	71.006	198.247
<b>PROMEDIO DIARIO</b>	<b>1.948</b>	<b>2.291</b>	<b>6.395</b>
<b>PROMEDIO LUNES-VIERNES</b>	<b>2.150</b>	<b>2.570</b>	<b>7.520</b>
<b>PROMEDIO SABADO-DOMINGO</b>	<b>1.523</b>	<b>1.703</b>	<b>4.033</b>
<b>PAGINAS / VISITAS</b>	<b>2,79</b>		
<b>DURACION MEDIA VISITAS</b>	<b>0:02:41</b>		
<b>DURACION MEDIA PAGINAS</b>	<b>0:01:30</b>		

#### 2. Secciones (Nacional)

	PAGINAS	%
<b>HOME</b>	73.351	37.00 %
<b>RESTO</b>	124.896	63.00 %

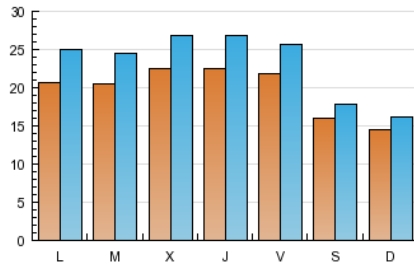
#### 3. Por día del mes (Nacional)

Día	N. únicos	Visitas	Páginas	Día	N. únicos	Visitas	Páginas	Día	N. únicos	Visitas	Páginas
1	2.169	2.409	5.665	11	1.971	2.373	6.969	21	2.614	3.007	7.805
2	1.587	1.777	4.048	12	2.159	2.598	7.505	22	1.576	1.777	4.433
3	2.205	2.693	8.324	13	1.921	2.326	6.002	23	1.213	1.358	3.159
4	2.235	2.659	8.748	14	2.357	2.750	7.470	24	1.952	2.389	6.563
5	2.065	2.506	7.422	15	1.792	1.987	4.453	25	1.935	2.330	7.434
6	1.970	2.363	6.124	16	2.084	2.259	4.441	26	2.231	2.637	9.521
7	1.832	2.210	6.369	17	2.196	2.603	7.132	27	2.315	2.779	9.279
8	1.184	1.346	3.514	18	2.040	2.420	6.793	28	1.911	2.303	7.054
9	1.263	1.423	3.357	19	2.524	2.967	8.181	29	1.249	1.436	4.247
10	1.966	2.341	6.318	20	2.766	3.247	9.545	30	1.114	1.254	3.009
								31	1.987	2.479	7.363

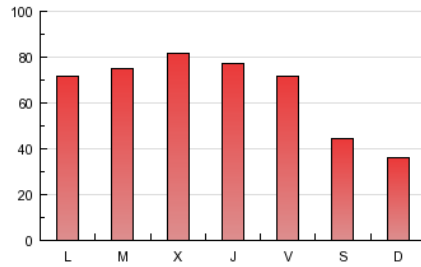
#### 4. Gráficas (Nacional)

##### 4.1 Por día de la semana (promedio)

N. únicos / Visitas (x 100)

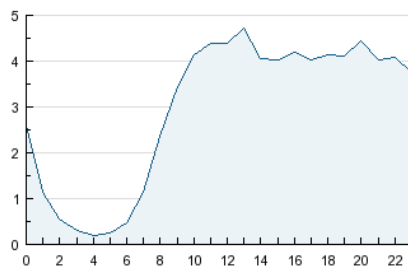


Páginas (x 100)

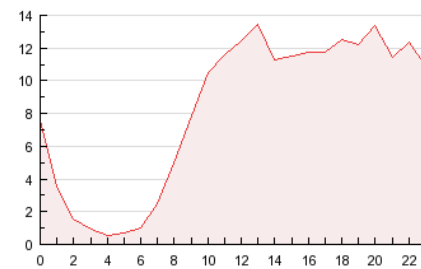


##### 4.2 Por franja horaria (promedio)

Visitas (x 1000)

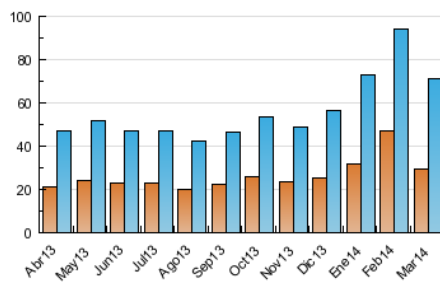


Páginas (x 1000)

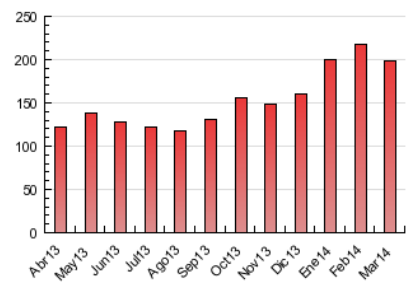


##### 4.3 Por meses

N. únicos / Visitas (x 1000)



Páginas (x 1000)



## 5. Observaciones

Este Medio Electrónico de Comunicación ha sido medido por la herramienta Google Analytics de Google

## 6. Definiciones básicas (Para más información ver Normas Técnicas para el Control de los Medios Electrónicos de Comunicación)

### Página Vista:

Conjunto de ficheros enviado a un usuario como resultado de una petición del mismo recibida por el servidor. Cuando la página está formada por varios marcos (frames), el conjunto de los mismos tendrá, a efectos de cómputo, la consideración de una página unitaria.

### Visita:

Una secuencia ininterrumpida de páginas servidas a un usuario válido. Si dicho usuario no realiza peticiones de páginas en un periodo de tiempo (30 min) la siguiente petición constituirá el inicio de una nueva visita.

### Navegador Único:

Total de combinaciones únicas de una dirección IP y un identificador adicional. Los medios pueden utilizar cookies o el Identificador de Alta de registro.

### Duración Página Vista:

Tiempo acumulado en segundos de todas las páginas vistas (en visitas de dos o más páginas vistas), dividido por el número total de páginas vistas.

### Duración Visita:

Tiempo en segundos de todas las visitas de dos o más páginas vistas, dividido por el número total de visitas de dos o más páginas vistas.

### Tráfico nacional:

Audiencia/difusión correspondiente a España medida en base a los datos de las direcciones IP registradas por el sistema de medición.

## 7. Opinión

De OJDinteractiva, la división de INFORMACIÓN Y CONTROL DE PUBLICACIONES S.A.:

Hemos examinado la información facilitada por el editor del medio electrónico para el periodo que comprende la presente certificación.

Nuestro examen se ha realizado de acuerdo con las normas y procedimientos establecidos en las Normas Técnicas para el Control de los Medios Electrónicos de Comunicación.

En nuestra opinión, la presente acta presenta razonablemente la difusión/audiencia registrada por este medio electrónico.

### ADVERTENCIA:

El trabajo de OJDinteractiva, la división de INFORMACIÓN Y CONTROL DE PUBLICACIONES S.A (INTROL) se limita a la realización de pruebas para la revisión de los datos de recuento suministrados por el editor con la finalidad de expresar una opinión sobre la razonabilidad de dichos datos de acuerdo con las Normas Técnicas para el control de los MEC.

Por tanto, INTROL no acepta responsabilidad alguna por las inexactitudes o errores que puedan existir en los datos de recuento. Tampoco acepta ninguna responsabilidad por la falsedad en los datos de recuento recibidos del editor, ni por otros datos de medición que no están incluidos en el análisis.

Abril - 2014

OJDinteractiva