



## INFORMACION Y CONTROL DE PUBLICACIONES, S.A.

Velázquez, 46, 1º Drcha - Tel. 91 435 00 32 Fax 91 435 96 05 - 28001 - MADRID  
 Entença, 218 Entr. 7 - Tel 93 439 24 18 Fax 93 419 25 34 - 08029 - BARCELONA

**Título:** NOTICIAS DE ALAVA  
**URL Primaria:** http://www.noticiasdealava.com  
**Editor:** Ediciones Izoria 2004, S.L. (Diario Noticias de Álava)  
**Domicilio:** Avenida Gasteiz, 22 bis 1º of. 13  
**Ciudad:** VITORIA-GASTEIZ  
**Teléfono:** 945 16 31 00  
**Fax:** 945 15 43 44  
**E-mail:**  
**Clasificación:** Noticias e Información  
**Sub-Clasificación:** Noticias globales y actualidad

**noticias de Álava**

### 1. Cifras totales y promedios (Nacional e Internacional)

MES - AÑO	NAVEGADORES UNICOS	VISITAS	PAGINAS
Abril - 2020	248.038	717.038	1.624.448
<b>PROMEDIO DIARIO</b>	<b>18.543</b>	<b>23.901</b>	<b>54.148</b>
<b>PROMEDIO LUNES-VIERNES</b>	18.746	24.156	55.206
<b>PROMEDIO SABADO-DOMINGO</b>	17.986	23.200	51.239
<b>PAGINAS / VISITAS</b>	2,27		
<b>DURACION MEDIA VISITAS</b>	0:04:55		
<b>DURACION MEDIA PAGINAS</b>	0:03:53		

### 2. Secciones (Nacional e Internacional)

	PAGINAS	%
<b>HOME</b>	704.867	43.39 %
<b>RESTO</b>	919.581	56.61 %

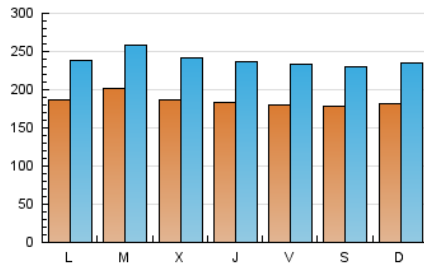
### 3. Por día del mes (Nacional e Internacional)

Día	N. únicos	Visitas	Páginas	Día	N. únicos	Visitas	Páginas	Día	N. únicos	Visitas	Páginas
1	19.016	24.758	57.228	11	15.169	20.362	47.919	21	19.011	24.568	55.471
2	22.110	27.777	58.155	12	16.526	21.960	49.628	22	18.434	23.569	55.970
3	18.490	24.340	54.925	13	16.227	21.424	48.299	23	17.137	22.061	53.365
4	18.873	24.720	55.081	14	17.582	22.928	53.447	24	15.880	20.600	50.553
5	18.018	23.487	53.550	15	16.803	22.209	52.792	25	19.987	24.875	52.706
6	18.020	23.316	54.437	16	16.390	21.569	52.054	26	17.634	22.839	49.813
7	21.300	26.698	54.946	17	20.842	26.234	57.953	27	20.098	25.310	55.170
8	21.818	27.812	62.189	18	17.194	21.857	46.307	28	22.648	29.141	62.765
9	18.389	23.601	53.331	19	20.489	25.503	54.908	29	17.288	22.662	54.311
10	16.812	22.015	52.259	20	20.147	25.447	59.548	30	17.964	23.396	55.368

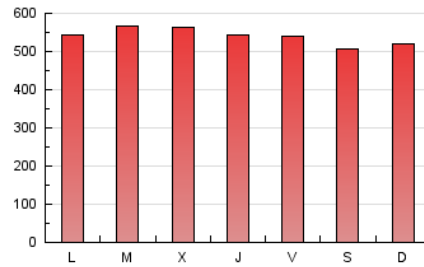
4. Gráficas (Nacional e Internacional)

4.1 Por día de la semana (promedio)

N. únicos / Visitas (x 100)

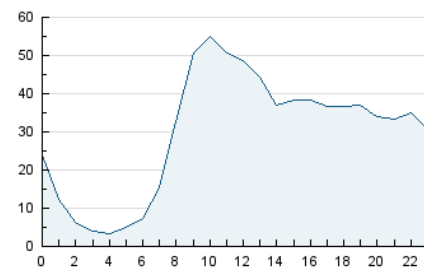


Páginas (x 100)

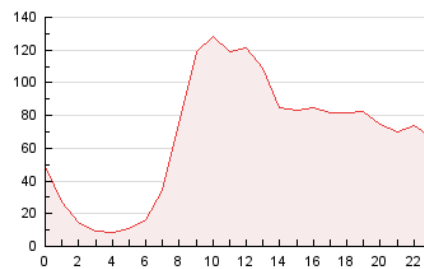


4.2 Por franja horaria (promedio)

Visitas (x 1000)

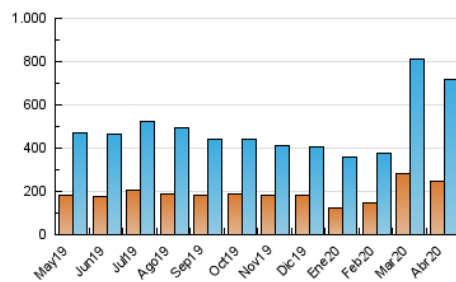


Páginas (x 1000)

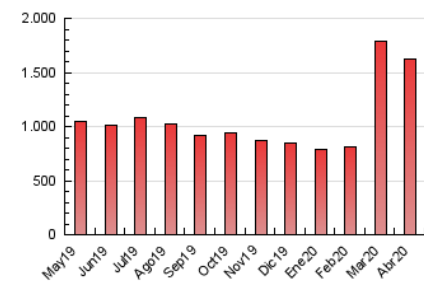


4.3 Por meses

N. únicos / Visitas (x 1000)



Páginas (x 1000)





## INFORMACION Y CONTROL DE PUBLICACIONES, S.A.

Velázquez, 46, 1º Drcha - Tel. 91 435 00 32 Fax 91 435 96 05 - 28001 - MADRID  
 Entença, 218 Entr. 7 - Tel 93 439 24 18 Fax 93 419 25 34 - 08029 - BARCELONA

### Anexo - Tráfico Nacional

**Título:** NOTICIAS DE ALAVA  
**URL Primaria:** http://www.noticiasdealava.com  
**Editor:** Ediciones Izoria 2004, S.L. (Diario Noticias de Álava)  
**Domicilio:** Avenida Gasteiz, 22 bis 1º of. 13  
**Ciudad:** VITORIA-GASTEIZ  
**Teléfono:** 945 16 31 00  
**Fax:** 945 15 43 44  
**E-mail:**  
**Clasificación:** Noticias e Información  
**Sub-Clasificación:** Noticias globales y actualidad

#### 1. Cifras totales y promedios (Nacional)

MES - AÑO	NAVEGADORES UNICOS	VISITAS	PAGINAS
Abril - 2020	233.071	694.772	1.580.619
<b>PROMEDIO DIARIO</b>	<b>17.862</b>	<b>23.159</b>	<b>52.687</b>
<b>PROMEDIO LUNES-VIERNES</b>	<b>18.045</b>	<b>23.391</b>	<b>53.684</b>
<b>PROMEDIO SABADO-DOMINGO</b>	<b>17.359</b>	<b>22.522</b>	<b>49.946</b>
<b>PAGINAS / VISITAS</b>	<b>2,28</b>		
<b>DURACION MEDIA VISITAS</b>	<b>0:04:53</b>		
<b>DURACION MEDIA PAGINAS</b>	<b>0:03:50</b>		

#### 2. Secciones (Nacional)

	PAGINAS	%
<b>HOME</b>	693.537	43.88 %
<b>RESTO</b>	887.082	56.12 %

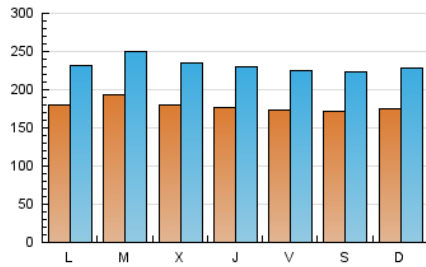
#### 3. Por día del mes (Nacional)

Día	N. únicos	Visitas	Páginas	Día	N. únicos	Visitas	Páginas	Día	N. únicos	Visitas	Páginas
1	18.331	23.939	55.602	11	14.703	19.809	46.717	21	18.197	23.705	53.967
2	21.408	26.981	56.677	12	15.994	21.358	48.340	22	17.693	22.767	54.337
3	17.714	23.498	53.229	13	15.624	20.782	46.838	23	16.374	21.261	51.709
4	18.135	23.920	53.716	14	16.889	22.215	51.946	24	15.191	19.896	49.145
5	17.310	22.731	52.120	15	16.091	21.474	51.068	25	19.296	24.178	51.401
6	17.359	22.580	53.153	16	15.726	20.839	50.377	26	16.959	22.136	48.528
7	20.608	25.889	53.685	17	20.175	25.529	56.458	27	19.262	24.456	53.602
8	21.143	27.008	60.687	18	16.550	21.180	45.041	28	21.783	28.225	61.079
9	17.749	22.930	52.079	19	19.922	24.860	53.708	29	16.634	21.900	52.677
10	16.315	21.409	51.024	20	19.434	24.637	58.020	30	17.283	22.680	53.689

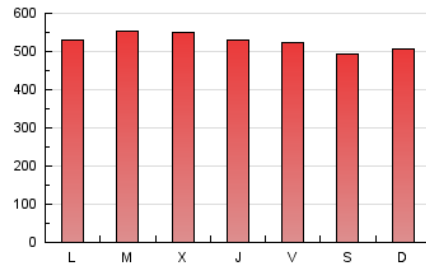
4. Gráficas (Nacional)

4.1 Por día de la semana (promedio)

N. únicos / Visitas (x 100)

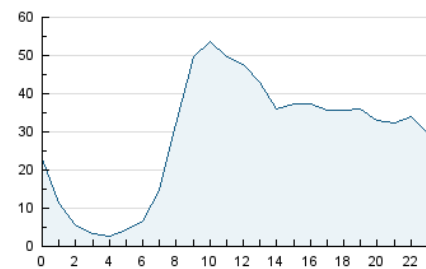


Páginas (x 100)

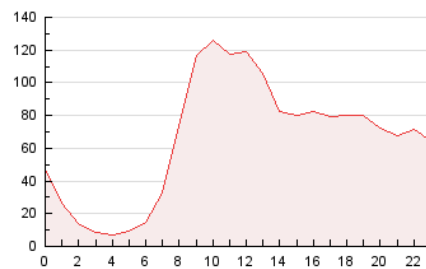


4.2 Por franja horaria (promedio)

Visitas (x 1000)

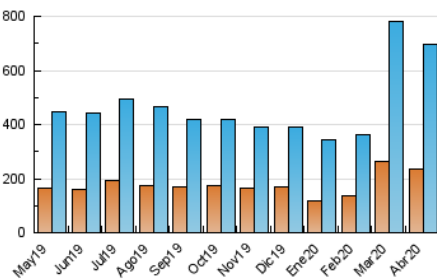


Páginas (x 1000)

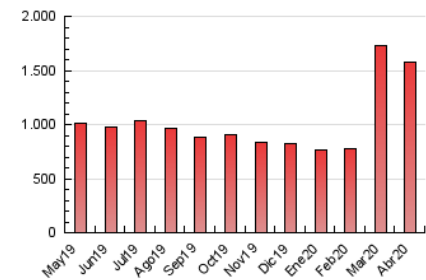


4.3 Por meses

N. únicos / Visitas (x 1000)



Páginas (x 1000)



## 5. Observaciones

Este Medio Electrónico de Comunicación ha sido medido por la herramienta Google Analytics de Google

## 6. Definiciones básicas (Para más información ver Normas Técnicas para el Control de los Medios Electrónicos de Comunicación)

### Página Vista:

Conjunto de ficheros enviado a un usuario como resultado de una petición del mismo recibida por el servidor. Cuando la página está formada por varios marcos (frames), el conjunto de los mismos tendrá, a efectos de cómputo, la consideración de una página unitaria.

### Visita:

Una secuencia ininterrumpida de páginas servidas a un usuario válido. Si dicho usuario no realiza peticiones de páginas en un periodo de tiempo (30 min) la siguiente petición constituirá el inicio de una nueva visita.

### Navegador Único:

Total de combinaciones únicas de una dirección IP y un identificador adicional. Los medios pueden utilizar cookies o el Identificador de Alta de registro.

### Duración Página Vista:

Tiempo acumulado en segundos de todas las páginas vistas (en visitas de dos o más páginas vistas), dividido por el número total de páginas vistas.

### Duración Visita:

Tiempo en segundos de todas las visitas de dos o más páginas vistas, dividido por el número total de visitas de dos o más páginas vistas.

### Tráfico nacional:

Audiencia/difusión correspondiente a España medida en base a los datos de las direcciones IP registradas por el sistema de medición.

## 7. Opinión

De OJDinteractiva, la división de INFORMACIÓN Y CONTROL DE PUBLICACIONES S.A.:

Hemos examinado la información facilitada por el editor del medio electrónico para el periodo que comprende la presente certificación.

Nuestro examen se ha realizado de acuerdo con las normas y procedimientos establecidos en las Normas Técnicas para el Control de los Medios Electrónicos de Comunicación.

En nuestra opinión, la presente acta presenta razonablemente la difusión/audiencia registrada por este medio electrónico.

### ADVERTENCIA:

El trabajo de OJDinteractiva, la división de INFORMACIÓN Y CONTROL DE PUBLICACIONES S.A (INTROL) se limita a la realización de pruebas para la revisión de los datos de recuento suministrados por el editor con la finalidad de expresar una opinión sobre la razonabilidad de dichos datos de acuerdo con las Normas Técnicas para el control de los MEC.

Por tanto, INTROL no acepta responsabilidad alguna por las inexactitudes o errores que puedan existir en los datos de recuento. Tampoco acepta ninguna responsabilidad por la falsedad en los datos de recuento recibidos del editor, ni por otros datos de medición que no están incluidos en el análisis.

Mayo - 2020

OJDinteractiva