



## INFORMACION Y CONTROL DE PUBLICACIONES, S.A.

Velázquez, 46, 1ª Drcha - Tel. 91 435 00 32 Fax 91 435 96 05 - 28001 - MADRID  
Av. Diagonal 497, 5a planta - Tel 93 439 24 18 Fax 93 419 25 34 - 08029 - BARCELONA

**Título:** EL PUNT AVUI.CAT - LECONOMIC  
**URL Primaria:** http://www.leconomic.cat  
**Editor:** Hermes Comunicacions, S.L.  
**Domicilio:** C/ Falgàs, 13  
**Ciudad:** 17005 GIRONA  
**Teléfono:** 97 218 64 00  
**Fax:** 97 218 64 10  
**E-mail:**  
**Clasificación:** Finanzas, seguros e inversión  
**Sub-Clasificación:** Noticias e información financiera

### 1. Cifras totales y promedios (Nacional e Internacional)

MES - AÑO	NAVEGADORES UNICOS	VISITAS	PAGINAS
Junio - 2026	3.119	4.508	10.965
<b>PROMEDIO DIARIO</b>	<b>131</b>	<b>151</b>	<b>366</b>
<b>PROMEDIO LUNES-VIERNES</b>	142	163	402
<b>PROMEDIO SABADO-DOMINGO</b>	102	117	267
<b>PAGINAS / VISITAS</b>	2,42		
<b>DURACION MEDIA VISITAS</b>	0:11:20		
<b>TIEMPO INTERACCIÓN MEDIO</b>	0:01:51		

### 2. Secciones (Nacional e Internacional)

	PAGINAS	%
<b>HOME</b>	1.898	17.31 %
<b>RESTO</b>	9.067	82.69 %

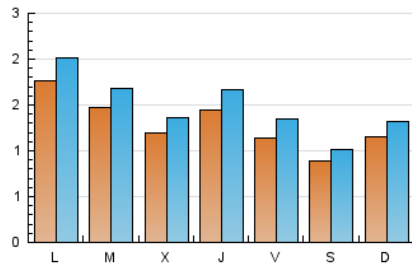
### 3. Por día del mes (Nacional e Internacional)

Día	N. únicos	Visitas	Páginas	Día	N. únicos	Visitas	Páginas	Día	N. únicos	Visitas	Páginas
<b>1</b>	196	250	615	<b>11</b>	120	149	465	<b>21</b>	108	127	231
<b>2</b>	181	213	530	<b>12</b>	101	122	327	<b>22</b>	189	208	446
<b>3</b>	166	194	470	<b>13</b>	70	82	227	<b>23</b>	119	131	270
<b>4</b>	173	191	528	<b>14</b>	118	140	372	<b>24</b>	78	86	187
<b>5</b>	117	140	327	<b>15</b>	162	184	467	<b>25</b>	122	141	362
<b>6</b>	145	152	253	<b>16</b>	151	167	394	<b>26</b>	116	135	331
<b>7</b>	134	151	345	<b>17</b>	125	144	296	<b>27</b>	72	87	229
<b>8</b>	194	221	586	<b>18</b>	162	183	437	<b>28</b>	99	111	302
<b>9</b>	185	214	471	<b>19</b>	123	141	293	<b>29</b>	138	148	436
<b>10</b>	105	119	330	<b>20</b>	69	82	173	<b>30</b>	97	114	265

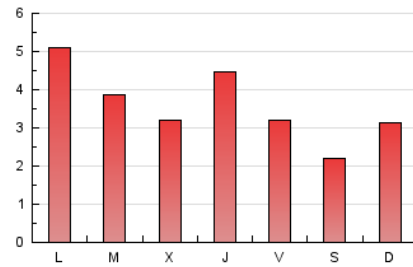
#### 4. Gráficas (Nacional e Internacional)

##### 4.1 Por día de la semana (promedio)

N. únicos / Visitas (x 100)

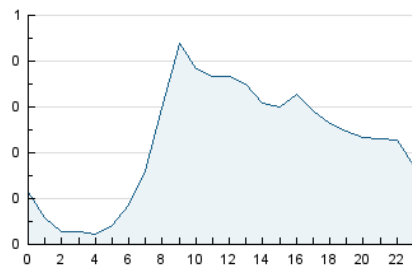


Páginas (x 100)

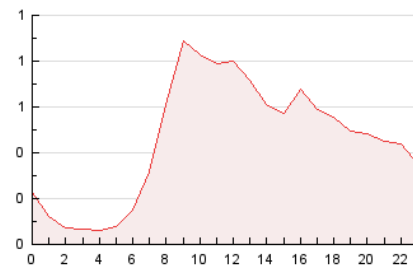


##### 4.2 Por franja horaria (promedio)

Visitas\_ (x 1000)

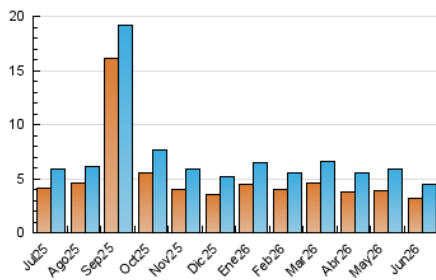


Páginas (x 1000)

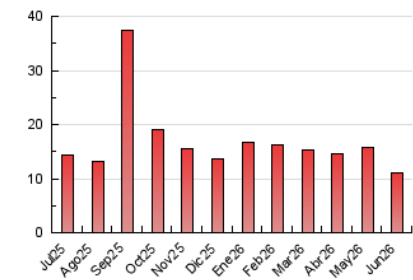


##### 4.3 Por meses

N. únicos / Visitas (x 1000)



Páginas (x 1000)





## INFORMACION Y CONTROL DE PUBLICACIONES, S.A.

Velázquez, 46, 1ª Drcha - Tel. 91 435 00 32 Fax 91 435 96 05 - 28001 - MADRID  
 Av. Diagonal 497, 5a planta - Tel 93 439 24 18 Fax 93 419 25 34 - 08029 - BARCELONA

### Anexo - Tráfico Nacional

**Título:** EL PUNT AVUI.CAT - LECONOMIC  
**URL Primaria:** http://www.leconomic.cat  
**Editor:** Hermes Comunicacions, S.L.  
**Domicilio:** C/ Falgàs, 13  
**Ciudad:** 17005 GIRONA  
**Teléfono:** 97 218 64 00  
**Fax:** 97 218 64 10  
**E-mail:**  
**Clasificación:** Finanzas, seguros e inversión  
**Sub-Clasificación:** Noticias e información financiera

#### 1. Cifras totales y promedios (Nacional)

MES - AÑO	NAVEGADORES UNICOS	VISITAS	PAGINAS
Junio - 2026	3.107	4.482	10.895
<b>PROMEDIO DIARIO</b>	<b>130</b>	<b>150</b>	<b>363</b>
<b>PROMEDIO LUNES-VIERNES</b>	141	162	399
<b>PROMEDIO SABADO-DOMINGO</b>	102	116	266
<b>PAGINAS / VISITAS</b>	2,42		
<b>DURACION MEDIA VISITAS</b>	0:11:16		
<b>TIEMPO INTERACCIÓN MEDIO</b>	0:01:51		

#### 2. Secciones (Nacional)

	PAGINAS	%
<b>HOME</b>	1.884	17.29 %
<b>RESTO</b>	9.011	82.71 %

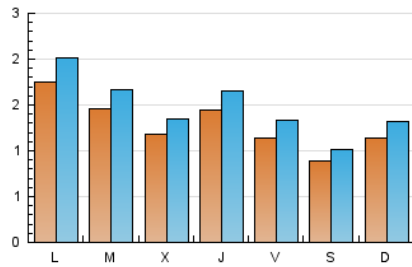
#### 3. Por día del mes (Nacional)

Día	N. únicos	Visitas	Páginas	Día	N. únicos	Visitas	Páginas	Día	N. únicos	Visitas	Páginas
1	195	248	573	11	119	148	462	21	108	127	231
2	180	212	529	12	100	121	326	22	189	208	446
3	165	193	469	13	70	82	227	23	118	130	269
4	172	190	527	14	116	138	369	24	78	86	187
5	116	139	325	15	160	182	465	25	122	141	362
6	145	152	253	16	151	167	394	26	115	134	330
7	133	150	344	17	124	142	293	27	72	87	229
8	193	220	584	18	161	182	436	28	99	111	302
9	184	213	470	19	123	141	293	29	137	147	435
10	104	118	329	20	69	82	173	30	95	112	263

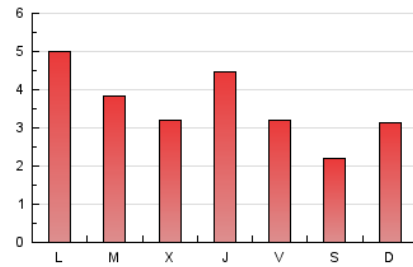
## 4. Gráficas (Nacional)

### 4.1 Por día de la semana (promedio)

N. únicos / Visitas (x 100)

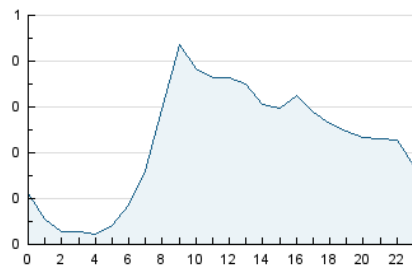


Páginas (x 100)

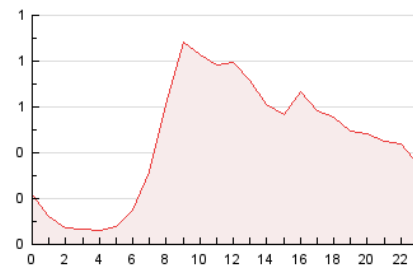


### 4.2 Por franja horaria (promedio)

Visitas\_ (x 1000)

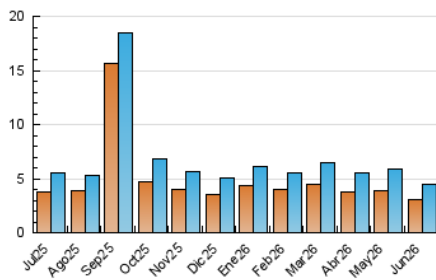


Páginas (x 1000)

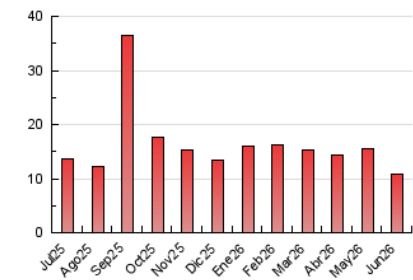


### 4.3 Por meses

N. únicos / Visitas (x 1000)



Páginas (x 1000)



## 5. Observaciones

Este Medio Electrónico de Comunicación ha sido medido por la herramienta Google Analytics de Google (GA4).

## 6. Definiciones básicas (Para más información ver Normas Técnicas para el Control de los Medios Electrónicos de Comunicación)

### Página Vista:

Conjunto de ficheros enviado a un usuario como resultado de una petición del mismo recibida por el servidor. Cuando la página está formada por varios marcos (frames), el conjunto de los mismos tendrá, a efectos de cómputo, la consideración de una página unitaria.

### Visita:

Una secuencia ininterrumpida de páginas servidas a un usuario válido. Si dicho usuario no realiza peticiones de páginas en un periodo de tiempo (30 min) la siguiente petición constituirá el inicio de una nueva visita.

### Navegador Único:

Total de combinaciones únicas de una dirección IP y un identificador adicional. Los medios pueden utilizar cookies o el Identificador de Alta de registro.

### Duración Página Vista:

Tiempo acumulado en segundos de todas las páginas vistas (en visitas de dos o más páginas vistas), dividido por el número total de páginas vistas.

### Duración Visita:

Tiempo en segundos de todas las visitas de dos o más páginas vistas, dividido por el número total de visitas de dos o más páginas vistas.

### Tráfico nacional:

Audiencia/difusión correspondiente a España medida en base a los datos de las direcciones IP registradas por el sistema de medición.

## 7. Opinión

De OJDinteractiva, la división de INFORMACIÓN Y CONTROL DE PUBLICACIONES S.A.:

Hemos examinado la información facilitada por el editor del medio electrónico para el periodo que comprende la presente certificación.

Nuestro examen se ha realizado de acuerdo con las normas y procedimientos establecidos en las Normas Técnicas para el Control de los Medios Electrónicos de Comunicación.

En nuestra opinión, la presente certificación presenta razonablemente la difusión/audiencia registrada por este canal.

### ADVERTENCIA:

El trabajo de OJDinteractiva, la división de INFORMACIÓN Y CONTROL DE PUBLICACIONES S.A (INTROL) se limita a la realización de pruebas para la revisión de los datos de recuento suministrados por el editor con la finalidad de expresar una opinión sobre la razonabilidad de dichos datos de acuerdo con las Normas Técnicas para el control de los MEC.

Por tanto, INTROL no acepta responsabilidad alguna por las inexactitudes o errores que puedan existir en los datos de recuento. Tampoco acepta ninguna responsabilidad por la falsedad en los datos de recuento recibidos del editor, ni por otros datos de medición que no están incluidos en el análisis.

Julio - 2026

OJDinteractiva