



## INFORMACION Y CONTROL DE PUBLICACIONES, S.A.

Velázquez, 46, 1º Drcha - Tel. 91 435 00 32 Fax 91 435 96 05 - 28001 - MADRID  
Av. Diagonal 497, 5a planta - Tel 93 439 24 18 Fax 93 419 25 34 - 08029 - BARCELONA

**Título:** EL PUNT AVUI.CAT - LECONOMIC  
**URL Primaria:** http://www.leconomic.cat  
**Editor:** Hermes Comunicacions, S.L.  
**Domicilio:** C/ Falgàs, 13  
**Ciudad:** 17005 GIRONA  
**Teléfono:** 97 218 64 00  
**Fax:** 97 218 64 10  
**E-mail:**  
**Clasificación:** Finanzas, seguros e inversión  
**Sub-Clasificación:** Noticias e información financiera

### 1. Cifras totales y promedios (Nacional e Internacional)

MES - AÑO	NAVEGADORES UNICOS	VISITAS	PAGINAS
Marzo - 2026	4.540	6.556	15.399
<b>PROMEDIO DIARIO</b>	<b>181</b>	<b>210</b>	<b>497</b>
<b>PROMEDIO LUNES-VIERNES</b>	202	233	569
<b>PROMEDIO SABADO-DOMINGO</b>	131	155	321
<b>PAGINAS / VISITAS</b>	2,37		
<b>DURACION MEDIA VISITAS</b>	0:09:41		
<b>TIEMPO INTERACCIÓN MEDIO</b>	0:01:33		

### 2. Secciones (Nacional e Internacional)

	PAGINAS	%
<b>HOME</b>	2.324	15.09 %
<b>RESTO</b>	13.075	84.91 %

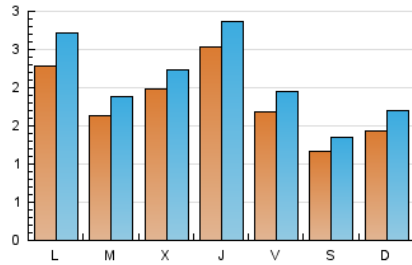
### 3. Por día del mes (Nacional e Internacional)

Día	N. únicos	Visitas	Páginas	Día	N. únicos	Visitas	Páginas	Día	N. únicos	Visitas	Páginas
<b>1</b>	124	141	330	<b>11</b>	216	250	548	<b>21</b>	91	123	238
<b>2</b>	208	241	537	<b>12</b>	169	187	475	<b>22</b>	142	182	364
<b>3</b>	150	171	428	<b>13</b>	134	162	368	<b>23</b>	212	274	802
<b>4</b>	255	289	690	<b>14</b>	99	116	212	<b>24</b>	156	167	458
<b>5</b>	490	563	1.317	<b>15</b>	132	166	331	<b>25</b>	137	146	366
<b>6</b>	295	328	772	<b>16</b>	253	299	859	<b>26</b>	162	181	406
<b>7</b>	199	213	453	<b>17</b>	184	218	474	<b>27</b>	123	140	311
<b>8</b>	175	206	489	<b>18</b>	187	212	436	<b>28</b>	77	88	150
<b>9</b>	253	297	752	<b>19</b>	196	215	593	<b>29</b>	141	156	323
<b>10</b>	178	211	506	<b>20</b>	125	149	410	<b>30</b>	212	246	570
								<b>31</b>	149	174	431

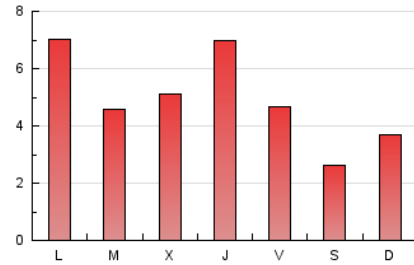
#### 4. Gráficas (Nacional e Internacional)

##### 4.1 Por día de la semana (promedio)

N. únicos / Visitas (x 100)

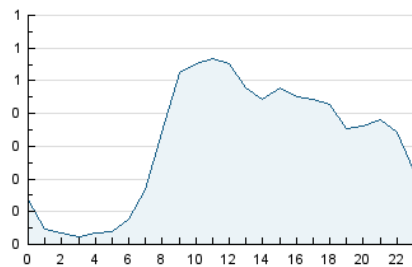


Páginas (x 100)

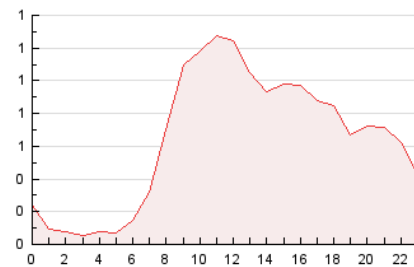


##### 4.2 Por franja horaria (promedio)

Visitas\_ (x 1000)

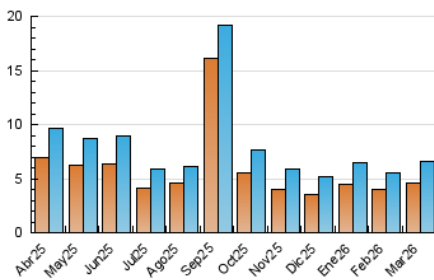


Páginas (x 1000)

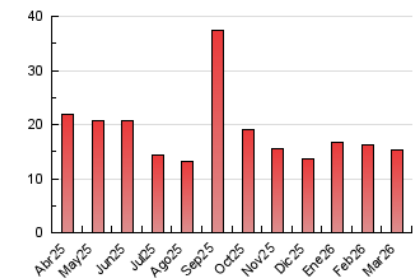


##### 4.3 Por meses

N. únicos / Visitas (x 1000)



Páginas (x 1000)





## INFORMACION Y CONTROL DE PUBLICACIONES, S.A.

Velázquez, 46, 1ª Drcha - Tel. 91 435 00 32 Fax 91 435 96 05 - 28001 - MADRID  
Av. Diagonal 497, 5a planta - Tel 93 439 24 18 Fax 93 419 25 34 - 08029 - BARCELONA

### Anexo - Tráfico Nacional

**Título:** EL PUNT AVUI.CAT - LECONOMIC  
**URL Primaria:** http://www.leconomic.cat  
**Editor:** Hermes Comunicacions, S.L.  
**Domicilio:** C/ Falgàs, 13  
**Ciudad:** 17005 GIRONA  
**Teléfono:** 97 218 64 00  
**Fax:** 97 218 64 10  
**E-mail:**  
**Clasificación:** Finanzas, seguros e inversión  
**Sub-Clasificación:** Noticias e información financiera

#### 1. Cifras totales y promedios (Nacional)

MES - AÑO	NAVEGADORES UNICOS	VISITAS	PAGINAS
Marzo - 2026	4.528	6.527	15.361
<b>PROMEDIO DIARIO</b>	<b>181</b>	<b>209</b>	<b>496</b>
<b>PROMEDIO LUNES-VIERNES</b>	201	232	567
<b>PROMEDIO SABADO-DOMINGO</b>	131	154	321
<b>PAGINAS / VISITAS</b>	2,37		
<b>DURACION MEDIA VISITAS</b>	0:09:43		
<b>TIEMPO INTERACCIÓN MEDIO</b>	0:01:33		

#### 2. Secciones (Nacional)

	PAGINAS	%
<b>HOME</b>	2.313	15.06 %
<b>RESTO</b>	13.048	84.94 %

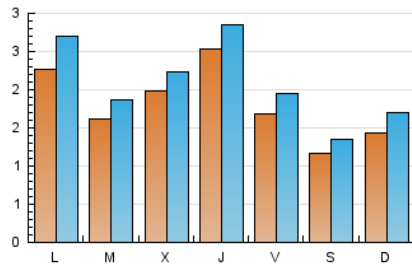
#### 3. Por día del mes (Nacional)

Día	N. únicos	Visitas	Páginas	Día	N. únicos	Visitas	Páginas	Día	N. únicos	Visitas	Páginas
1	124	141	330	11	215	249	547	21	91	123	238
2	207	240	536	12	167	185	471	22	142	182	364
3	148	169	424	13	134	162	368	23	212	274	802
4	253	285	685	14	99	116	212	24	155	166	456
5	489	562	1.316	15	132	166	331	25	137	146	366
6	294	327	771	16	251	297	857	26	161	180	404
7	198	212	452	17	181	215	470	27	123	140	311
8	174	205	488	18	187	212	436	28	77	88	150
9	252	296	751	19	193	212	589	29	141	156	323
10	177	210	505	20	125	149	410	30	211	245	567
								31	149	174	431

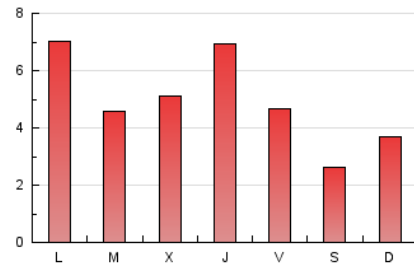
#### 4. Gráficas (Nacional)

##### 4.1 Por día de la semana (promedio)

N. únicos / Visitas (x 100)

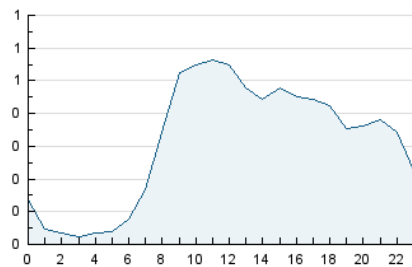


Páginas (x 100)

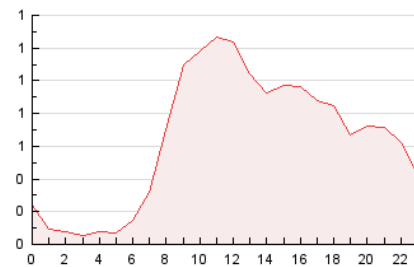


##### 4.2 Por franja horaria (promedio)

Visitas\_ (x 1000)

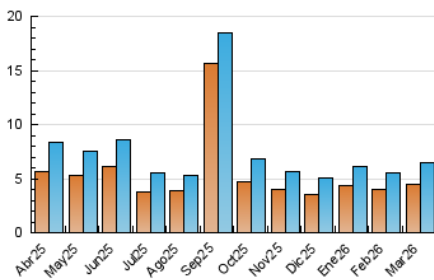


Páginas (x 1000)

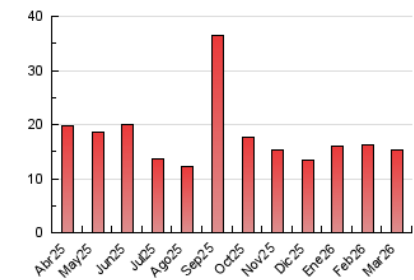


##### 4.3 Por meses

N. únicos / Visitas (x 1000)



Páginas (x 1000)



## 5. Observaciones

Este Medio Electrónico de Comunicación ha sido medido por la herramienta Google Analytics de Google (GA4).

## 6. Definiciones básicas (Para más información ver Normas Técnicas para el Control de los Medios Electrónicos de Comunicación)

### Página Vista:

Conjunto de ficheros enviado a un usuario como resultado de una petición del mismo recibida por el servidor. Cuando la página está formada por varios marcos (frames), el conjunto de los mismos tendrá, a efectos de cómputo, la consideración de una página unitaria.

### Visita:

Una secuencia ininterrumpida de páginas servidas a un usuario válido. Si dicho usuario no realiza peticiones de páginas en un periodo de tiempo (30 min) la siguiente petición constituirá el inicio de una nueva visita.

### Navegador Único:

Total de combinaciones únicas de una dirección IP y un identificador adicional. Los medios pueden utilizar cookies o el Identificador de Alta de registro.

### Duración Página Vista:

Tiempo acumulado en segundos de todas las páginas vistas (en visitas de dos o más páginas vistas), dividido por el número total de páginas vistas.

### Duración Visita:

Tiempo en segundos de todas las visitas de dos o más páginas vistas, dividido por el número total de visitas de dos o más páginas vistas.

### Tráfico nacional:

Audiencia/difusión correspondiente a España medida en base a los datos de las direcciones IP registradas por el sistema de medición.

## 7. Opinión

De OJDinteractiva, la división de INFORMACIÓN Y CONTROL DE PUBLICACIONES S.A.:

Hemos examinado la información facilitada por el editor del medio electrónico para el periodo que comprende la presente certificación.

Nuestro examen se ha realizado de acuerdo con las normas y procedimientos establecidos en las Normas Técnicas para el Control de los Medios Electrónicos de Comunicación.

En nuestra opinión, la presente certificación presenta razonablemente la difusión/audiencia registrada por este canal.

### ADVERTENCIA:

El trabajo de OJDinteractiva, la división de INFORMACIÓN Y CONTROL DE PUBLICACIONES S.A (INTROL) se limita a la realización de pruebas para la revisión de los datos de recuento suministrados por el editor con la finalidad de expresar una opinión sobre la razonabilidad de dichos datos de acuerdo con las Normas Técnicas para el control de los MEC.

Por tanto, INTROL no acepta responsabilidad alguna por las inexactitudes o errores que puedan existir en los datos de recuento. Tampoco acepta ninguna responsabilidad por la falsedad en los datos de recuento recibidos del editor, ni por otros datos de medición que no están incluidos en el análisis.

Abril - 2026

OJDinteractiva