



INFORMACION Y CONTROL DE PUBLICACIONES, S.A.

Velázquez, 46, 1º Drcha - Tel. 91 435 00 32 Fax 91 435 96 05 - 28001 - MADRID
 Entença, 218 Entr. 7 - Tel 93 439 24 18 Fax 93 419 25 34 - 08029 - BARCELONA

Título: EL PUNT AVUI.CAT - LECONOMIC
URL Primaria: http://www.leconomic.cat
Editor: Hermes Comunicacions, S.A.
Domicilio: C/ Güell, 68
Ciudad: 17005 GIRONA
Teléfono: 97 218 64 00
Fax: 97 218 64 10
E-mail:
Clasificación: Finanzas, seguros e inversión
Sub-Clasificación: Noticias e información financiera

1. Cifras totales y promedios (Nacional e Internacional)

MES - AÑO	NAVEGADORES UNICOS	VISITAS	PAGINAS
Marzo - 2021	21.546	28.293	60.672
PROMEDIO DIARIO	812	913	1.957
PROMEDIO LUNES-VIERNES	593	682	1.743
PROMEDIO SABADO-DOMINGO	1.442	1.576	2.574
PAGINAS / VISITAS	2,14		
DURACION MEDIA VISITAS	0:10:33		
DURACION MEDIA PAGINAS	0:09:11		

2. Secciones (Nacional e Internacional)

	PAGINAS	%
HOME	7.875	12.98 %
RESTO	52.797	87.02 %

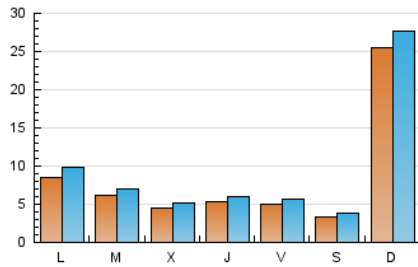
3. Por día del mes (Nacional e Internacional)

Día	N. únicos	Visitas	Páginas	Día	N. únicos	Visitas	Páginas	Día	N. únicos	Visitas	Páginas
1	441	509	1.533	11	645	721	1.661	21	501	582	1.255
2	436	500	1.590	12	473	529	1.417	22	489	586	1.621
3	378	437	1.379	13	303	346	962	23	594	681	1.881
4	399	431	1.314	14	9.178	9.906	14.125	24	401	489	1.461
5	454	506	1.482	15	2.442	2.821	5.421	25	390	456	1.326
6	310	349	782	16	1.233	1.390	3.223	26	482	550	1.570
7	285	321	1.003	17	756	887	2.332	27	298	341	746
8	509	584	1.751	18	687	815	1.827	28	256	291	681
9	396	448	1.468	19	573	657	1.560	29	374	434	1.154
10	386	433	1.241	20	403	472	1.037	30	388	456	949
								31	324	365	920

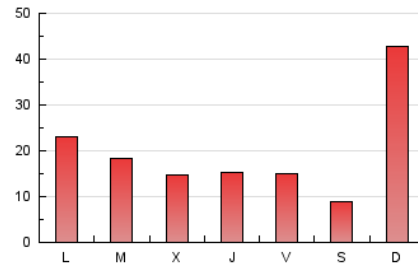
4. Gráficas (Nacional e Internacional)

4.1 Por día de la semana (promedio)

N. únicos / Visitas (x 100)



Páginas (x 100)

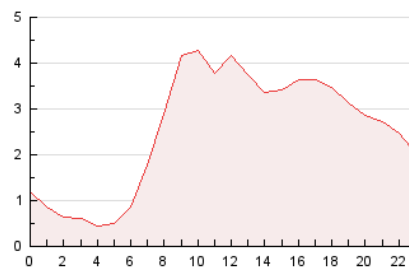


4.2 Por franja horaria (promedio)

Visitas (x 1000)

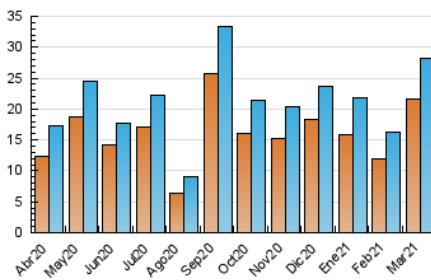


Páginas (x 1000)

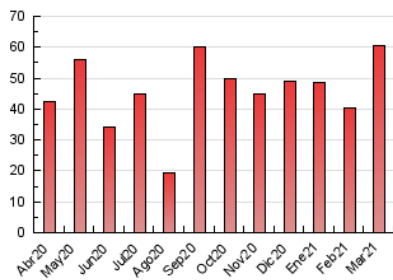


4.3 Por meses

N. únicos / Visitas (x 1000)



Páginas (x 1000)





INFORMACION Y CONTROL DE PUBLICACIONES, S.A.

Velázquez, 46, 1º Drcha - Tel. 91 435 00 32 Fax 91 435 96 05 - 28001 - MADRID
 Entença, 218 Entr. 7 - Tel 93 439 24 18 Fax 93 419 25 34 - 08029 - BARCELONA

Anexo - Tráfico Nacional

Título: EL PUNT AVUI.CAT - LECONOMIC
URL Primaria: http://www.leconomic.cat
Editor: Hermes Comunicacions, S.A.
Domicilio: C/ Güell, 68
Ciudad: 17005 GIRONA
Teléfono: 97 218 64 00
Fax: 97 218 64 10
E-mail:
Clasificación: Finanzas, seguros e inversión
Sub-Clasificación: Noticias e información financiera



1. Cifras totales y promedios (Nacional)

MES - AÑO	NAVEGADORES UNICOS	VISITAS	PAGINAS
Marzo - 2021	19.633	26.020	56.063
PROMEDIO DIARIO	744	839	1.808
PROMEDIO LUNES-VIERNES	528	611	1.589
PROMEDIO SABADO-DOMINGO	1.366	1.496	2.440
PAGINAS / VISITAS	2,15		
DURACION MEDIA VISITAS	0:10:19		
DURACION MEDIA PAGINAS	0:08:54		

2. Secciones (Nacional)

	PAGINAS	%
HOME	7.370	13.15 %
RESTO	48.693	86.85 %

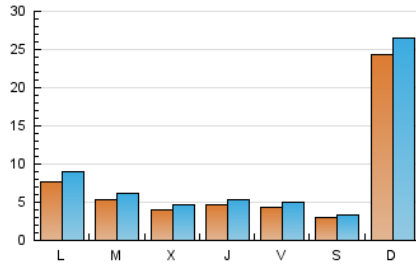
3. Por día del mes (Nacional)

Día	N. únicos	Visitas	Páginas	Día	N. únicos	Visitas	Páginas	Día	N. únicos	Visitas	Páginas
1	370	431	1.395	11	582	652	1.455	21	470	550	1.167
2	375	435	1.489	12	428	482	1.268	22	445	536	1.497
3	332	387	1.238	13	267	309	824	23	535	620	1.785
4	347	377	1.178	14	8.811	9.511	13.525	24	350	434	1.306
5	375	421	1.355	15	2.318	2.682	5.053	25	330	390	1.224
6	279	318	747	16	1.120	1.266	2.975	26	428	495	1.507
7	258	293	960	17	705	833	2.227	27	256	299	700
8	431	496	1.557	18	618	742	1.699	28	214	249	624
9	319	368	1.264	19	524	603	1.484	29	304	351	950
10	335	378	1.074	20	371	438	975	30	314	374	804
								31	265	300	757

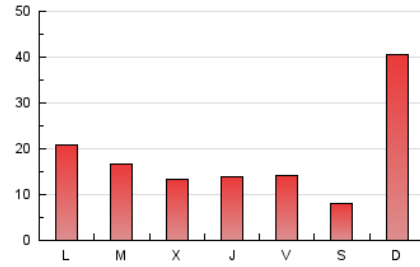
4. Gráficas (Nacional)

4.1 Por día de la semana (promedio)

N. únicos / Visitas (x 100)

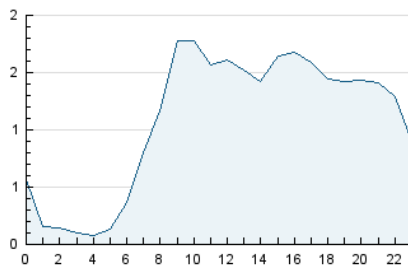


Páginas (x 100)

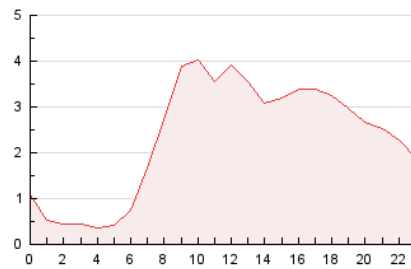


4.2 Por franja horaria (promedio)

Visitas (x 1000)

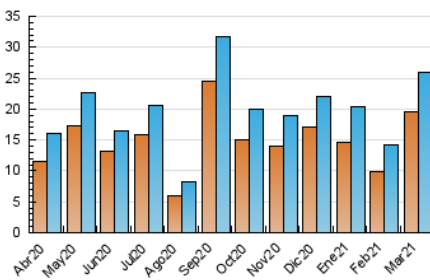


Páginas (x 1000)

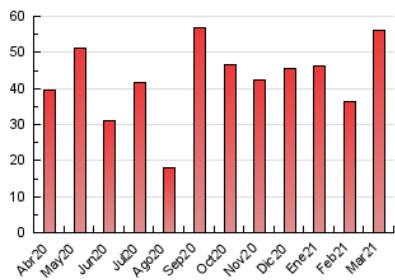


4.3 Por meses

N. únicos / Visitas (x 1000)



Páginas (x 1000)



5. Observaciones

Este Medio Electrónico de Comunicación ha sido medido por la herramienta Google Analytics de Google

6. Definiciones básicas (Para más información ver Normas Técnicas para el Control de los Medios Electrónicos de Comunicación)

Página Vista:

Conjunto de ficheros enviado a un usuario como resultado de una petición del mismo recibida por el servidor. Cuando la página está formada por varios marcos (frames), el conjunto de los mismos tendrá, a efectos de cómputo, la consideración de una página unitaria.

Visita:

Una secuencia ininterrumpida de páginas servidas a un usuario válido. Si dicho usuario no realiza peticiones de páginas en un periodo de tiempo (30 min) la siguiente petición constituirá el inicio de una nueva visita.

Navegador Único:

Total de combinaciones únicas de una dirección IP y un identificador adicional. Los medios pueden utilizar cookies o el Identificador de Alta de registro.

Duración Página Vista:

Tiempo acumulado en segundos de todas las páginas vistas (en visitas de dos o más páginas vistas), dividido por el número total de páginas vistas.

Duración Visita:

Tiempo en segundos de todas las visitas de dos o más páginas vistas, dividido por el número total de visitas de dos o más páginas vistas.

Tráfico nacional:

Audiencia/difusión correspondiente a España medida en base a los datos de las direcciones IP registradas por el sistema de medición.

7. Opinión

De OJDinteractiva, la división de INFORMACIÓN Y CONTROL DE PUBLICACIONES S.A.:

Hemos examinado la información facilitada por el editor del medio electrónico para el periodo que comprende la presente certificación.

Nuestro examen se ha realizado de acuerdo con las normas y procedimientos establecidos en las Normas Técnicas para el Control de los Medios Electrónicos de Comunicación.

En nuestra opinión, la presente certificación presenta razonablemente la difusión/audiencia registrada por este canal.

ADVERTENCIA:

El trabajo de OJDinteractiva, la división de INFORMACIÓN Y CONTROL DE PUBLICACIONES S.A (INTROL) se limita a la realización de pruebas para la revisión de los datos de recuento suministrados por el editor con la finalidad de expresar una opinión sobre la razonabilidad de dichos datos de acuerdo con las Normas Técnicas para el control de los MEC.

Por tanto, INTROL no acepta responsabilidad alguna por las inexactitudes o errores que puedan existir en los datos de recuento. Tampoco acepta ninguna responsabilidad por la falsedad en los datos de recuento recibidos del editor, ni por otros datos de medición que no están incluidos en el análisis.

Abril - 2021

OJDinteractiva