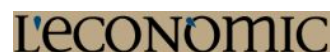




INFORMACION Y CONTROL DE PUBLICACIONES, S.A.

Velázquez, 46, 1º Drcha - Tel. 91 435 00 32 Fax 91 435 96 05 - 28001 - MADRID
 Entença, 218 Entr. 7 - Tel 93 439 24 18 Fax 93 419 25 34 - 08029 - BARCELONA

Título: EL PUNT AVUI.CAT - LECONOMIC
URL Primaria: http://www.leconomic.cat
Editor: Hermes Comunicacions, S.A.
Domicilio: C/ Güell, 68
Ciudad: 17005 GIRONA
Teléfono: 97 218 64 00
Fax: 97 218 64 10
E-mail:
Clasificación: Finanzas, seguros e inversión
Sub-Clasificación: Noticias e información financiera



1. Cifras totales y promedios (Nacional e Internacional)

MES - AÑO	NAVEGADORES UNICOS	VISITAS	PAGINAS
Marzo - 2020	10.756	15.089	35.981
PROMEDIO DIARIO	430	487	1.161
PROMEDIO LUNES-VIERNES	461	521	1.261
PROMEDIO SABADO-DOMINGO	354	402	914
PAGINAS / VISITAS	2,38		
DURACION MEDIA VISITAS	0:12:15		
DURACION MEDIA PAGINAS	0:08:49		

2. Secciones (Nacional e Internacional)

	PAGINAS	%
HOME	6.533	18.16 %
RESTO	29.448	81.84 %

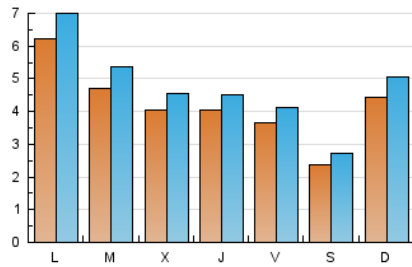
3. Por día del mes (Nacional e Internacional)

Día	N. únicos	Visitas	Páginas	Día	N. únicos	Visitas	Páginas	Día	N. únicos	Visitas	Páginas
1	311	341	814	11	593	685	2.088	21	255	284	664
2	516	570	1.133	12	492	560	1.781	22	294	326	830
3	460	513	1.288	13	419	463	1.441	23	329	370	876
4	389	440	1.375	14	255	297	839	24	370	423	926
5	393	437	1.103	15	275	329	1.022	25	351	379	852
6	366	422	1.005	16	360	413	1.095	26	294	325	739
7	210	240	700	17	291	344	787	27	394	445	959
8	1.119	1.280	2.279	18	286	321	754	28	237	271	598
9	1.574	1.791	3.631	19	436	487	1.047	29	226	254	483
10	903	1.052	2.471	20	288	326	852	30	326	355	884
								31	320	346	665

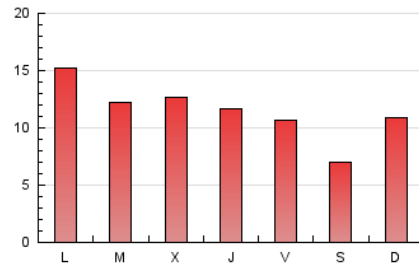
4. Gráficas (Nacional e Internacional)

4.1 Por día de la semana (promedio)

N. únicos / Visitas (x 100)



Páginas (x 100)

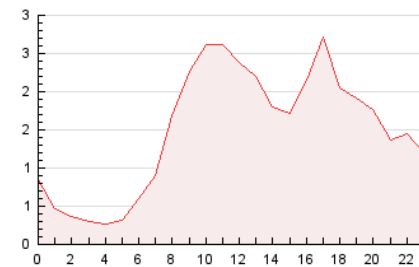


4.2 Por franja horaria (promedio)

Visitas (x 1000)

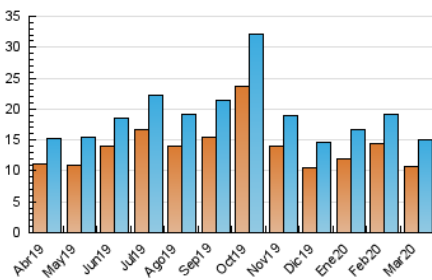


Páginas (x 1000)

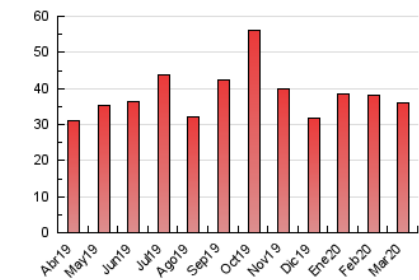


4.3 Por meses

N. únicos / Visitas (x 1000)



Páginas (x 1000)





INFORMACION Y CONTROL DE PUBLICACIONES, S.A.

Velázquez, 46, 1º Drcha - Tel. 91 435 00 32 Fax 91 435 96 05 - 28001 - MADRID
 Entença, 218 Entr. 7 - Tel 93 439 24 18 Fax 93 419 25 34 - 08029 - BARCELONA

Anexo - Tráfico Nacional

Título: EL PUNT AVUI.CAT - LECONOMIC
URL Primaria: http://www.leconomic.cat
Editor: Hermes Comunicacions, S.A.
Domicilio: C/ Güell, 68
Ciudad: 17005 GIRONA
Teléfono: 97 218 64 00
Fax: 97 218 64 10
E-mail:
Clasificación: Finanzas, seguros e inversión
Sub-Clasificación: Noticias e información financiera



1. Cifras totales y promedios (Nacional)

MES - AÑO	NAVEGADORES UNICOS	VISITAS	PAGINAS
Marzo - 2020	9.912	13.994	33.214
PROMEDIO DIARIO	398	451	1.071
PROMEDIO LUNES-VIERNES	426	483	1.160
PROMEDIO SABADO-DOMINGO	330	375	855
PAGINAS / VISITAS	2,37		
DURACION MEDIA VISITAS	0:12:18		
DURACION MEDIA PAGINAS	0:08:55		

2. Secciones (Nacional)

	PAGINAS	%
HOME	5.989	18.03 %
RESTO	27.225	81.97 %

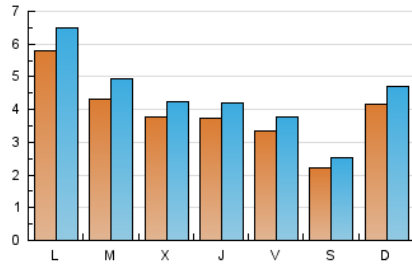
3. Por día del mes (Nacional)

Día	N. únicos	Visitas	Páginas	Día	N. únicos	Visitas	Páginas	Día	N. únicos	Visitas	Páginas
1	290	318	685	11	541	628	1.953	21	234	260	620
2	490	541	1.042	12	444	511	1.638	22	276	306	767
3	414	465	1.206	13	360	401	1.240	23	304	343	770
4	359	410	1.161	14	237	273	768	24	347	398	888
5	367	409	891	15	250	303	990	25	330	358	806
6	342	398	878	16	336	385	1.047	26	276	305	699
7	201	231	690	17	270	319	750	27	375	424	919
8	1.055	1.202	2.156	18	272	305	733	28	221	253	567
9	1.462	1.658	3.406	19	408	456	981	29	206	233	456
10	830	972	2.319	20	258	286	753	30	298	320	803
								31	298	323	632

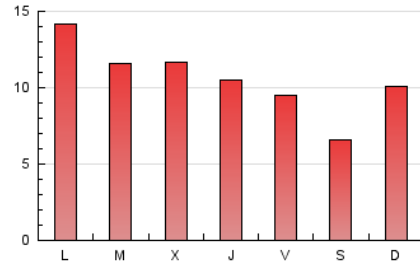
4. Gráficas (Nacional)

4.1 Por día de la semana (promedio)

N. únicos / Visitas (x 100)

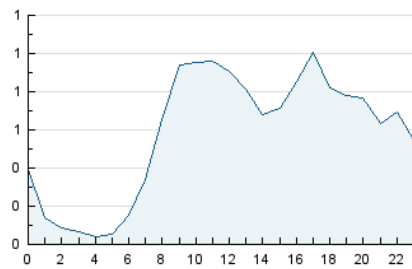


Páginas (x 100)

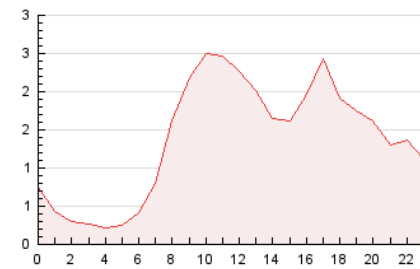


4.2 Por franja horaria (promedio)

Visitas (x 1000)

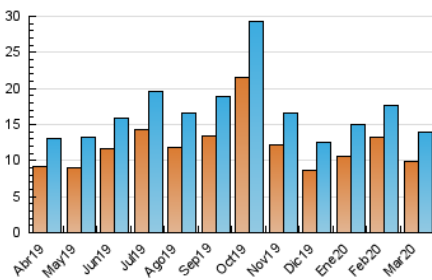


Páginas (x 1000)

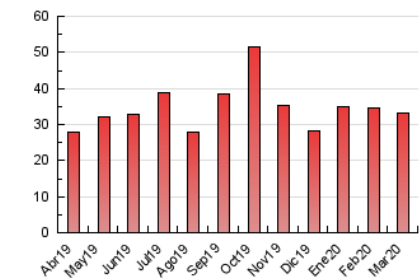


4.3 Por meses

N. únicos / Visitas (x 1000)



Páginas (x 1000)



5. Observaciones

Este Medio Electrónico de Comunicación ha sido medido por la herramienta Google Analytics de Google

6. Definiciones básicas (Para más información ver Normas Técnicas para el Control de los Medios Electrónicos de Comunicación)

Página Vista:

Conjunto de ficheros enviado a un usuario como resultado de una petición del mismo recibida por el servidor. Cuando la página está formada por varios marcos (frames), el conjunto de los mismos tendrá, a efectos de cómputo, la consideración de una página unitaria.

Visita:

Una secuencia ininterrumpida de páginas servidas a un usuario válido. Si dicho usuario no realiza peticiones de páginas en un periodo de tiempo (30 min) la siguiente petición constituirá el inicio de una nueva visita.

Navegador Único:

Total de combinaciones únicas de una dirección IP y un identificador adicional. Los medios pueden utilizar cookies o el Identificador de Alta de registro.

Duración Página Vista:

Tiempo acumulado en segundos de todas las páginas vistas (en visitas de dos o más páginas vistas), dividido por el número total de páginas vistas.

Duración Visita:

Tiempo en segundos de todas las visitas de dos o más páginas vistas, dividido por el número total de visitas de dos o más páginas vistas.

Tráfico nacional:

Audiencia/difusión correspondiente a España medida en base a los datos de las direcciones IP registradas por el sistema de medición.

7. Opinión

De OJDinteractiva, la división de INFORMACIÓN Y CONTROL DE PUBLICACIONES S.A.:

Hemos examinado la información facilitada por el editor del medio electrónico para el periodo que comprende la presente certificación.

Nuestro examen se ha realizado de acuerdo con las normas y procedimientos establecidos en las Normas Técnicas para el Control de los Medios Electrónicos de Comunicación.

En nuestra opinión, la presente certificación presenta razonablemente la difusión/audiencia registrada por este canal.

ADVERTENCIA:

El trabajo de OJDinteractiva, la división de INFORMACIÓN Y CONTROL DE PUBLICACIONES S.A (INTROL) se limita a la realización de pruebas para la revisión de los datos de recuento suministrados por el editor con la finalidad de expresar una opinión sobre la razonabilidad de dichos datos de acuerdo con las Normas Técnicas para el control de los MEC.

Por tanto, INTROL no acepta responsabilidad alguna por las inexactitudes o errores que puedan existir en los datos de recuento. Tampoco acepta ninguna responsabilidad por la falsedad en los datos de recuento recibidos del editor, ni por otros datos de medición que no están incluidos en el análisis.

Abril - 2020

OJDinteractiva