



INFORMACION Y CONTROL DE PUBLICACIONES, S.A.

Velázquez, 46, 1º Drcha - Tel. 91 435 00 32 Fax 91 435 96 05 - 28001 - MADRID
 Entença, 218 Entr. 7 - Tel 93 439 24 18 Fax 93 419 25 34 - 08029 - BARCELONA

Título: DIARIO SIGLO XXI
URL Primaria: http://www.diariosigloxxi.com
Editor: Comunicación y Tecnología Multimedia SL
Domicilio: Av. Pío XII, 60, esc B, 1-1
Ciudad: 46015 VALENCIA
Teléfono: 96 323 41 51
Fax: 902 879 486
E-mail:
Clasificación: Noticias e Información
Sub-Clasificación: Noticias globales y actualidad

Diario SIGLO XXI.com

1. Cifras totales y promedios (Nacional e Internacional)

MES - AÑO	NAVEGADORES UNICOS	VISITAS	PAGINAS
Agosto - 2017	85.678	97.549	146.416
PROMEDIO DIARIO	2.980	3.147	4.723
PROMEDIO LUNES-VIERNES	3.261	3.445	5.175
PROMEDIO SABADO-DOMINGO	2.170	2.290	3.423
PAGINAS / VISITAS	1,50		
DURACION MEDIA VISITAS	0:00:58		
DURACION MEDIA PAGINAS	0:01:55		

2. Secciones (Nacional e Internacional)

	PAGINAS	%
HOME	10.591	7.23 %
RESTO	135.825	92.77 %

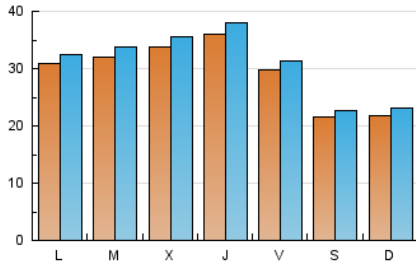
3. Por día del mes (Nacional e Internacional)

Día	N. únicos	Visitas	Páginas	Día	N. únicos	Visitas	Páginas	Día	N. únicos	Visitas	Páginas
1	3.540	3.717	5.408	11	2.876	3.049	4.810	21	2.969	3.150	4.992
2	3.258	3.457	5.442	12	2.136	2.240	3.383	22	3.345	3.537	5.336
3	3.383	3.576	5.338	13	2.139	2.245	3.380	23	3.500	3.698	5.371
4	2.880	3.054	4.528	14	3.021	3.162	4.903	24	3.585	3.761	5.317
5	1.880	2.002	3.024	15	2.364	2.498	4.014	25	3.015	3.143	4.325
6	2.003	2.133	3.402	16	3.048	3.219	4.803	26	2.467	2.611	3.516
7	2.918	3.128	5.366	17	3.337	3.524	5.437	27	2.526	2.665	3.965
8	3.089	3.281	5.469	18	3.103	3.262	4.563	28	3.424	3.581	5.156
9	3.268	3.477	5.300	19	2.121	2.241	3.282	29	3.639	3.840	5.452
10	3.702	3.899	6.058	20	2.085	2.184	3.434	30	3.760	3.970	5.803
								31	3.988	4.245	5.839

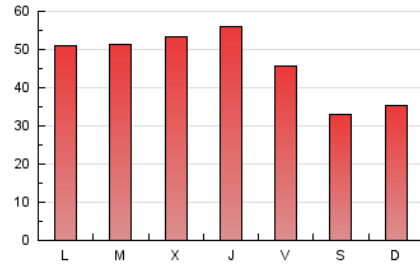
4. Gráficas (Nacional e Internacional)

4.1 Por día de la semana (promedio)

N. únicos / Visitas (x 100)



Páginas (x 100)

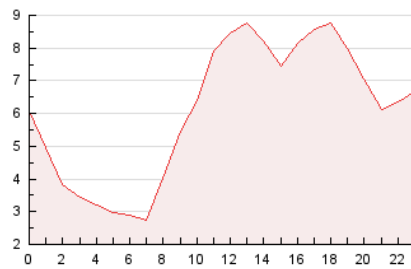


4.2 Por franja horaria (promedio)

Visitas (x 1000)

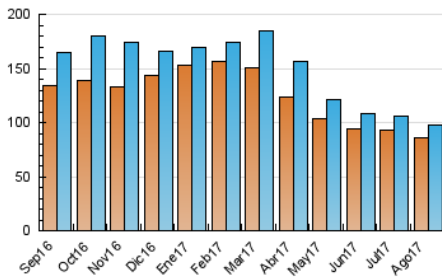


Páginas (x 1000)

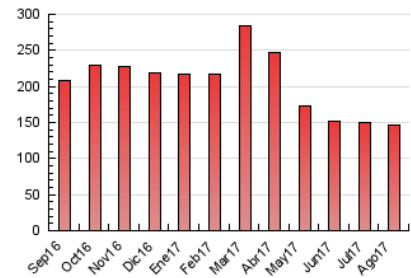


4.3 Por meses

N. únicos / Visitas (x 1000)



Páginas (x 1000)





INFORMACION Y CONTROL DE PUBLICACIONES, S.A.

Velázquez, 46, 1º Drcha - Tel. 91 435 00 32 Fax 91 435 96 05 - 28001 - MADRID
 Entença, 218 Entr. 7 - Tel 93 439 24 18 Fax 93 419 25 34 - 08029 - BARCELONA

Anexo - Tráfico Nacional

Título: DIARIO SIGLO XXI
URL Primaria: http://www.diariosigloxxi.com
Editor: Comunicación y Tecnología Multimedia SL
Domicilio: Av. Pío XII, 60, esc B, 1-1
Ciudad: 46015 VALENCIA
Teléfono: 96 323 41 51
Fax: 902 879 486
E-mail:
Clasificación: Noticias e Información
Sub-Clasificación: Noticias globales y actualidad

Diario SIGLO XXI.com

1. Cifras totales y promedios (Nacional)

MES - AÑO	NAVEGADORES UNICOS	VISITAS	PAGINAS
Agosto - 2017	33.598	40.983	73.783
PROMEDIO DIARIO	1.229	1.322	2.380
PROMEDIO LUNES-VIERNES	1.359	1.462	2.634
PROMEDIO SABADO-DOMINGO	857	920	1.650
PAGINAS / VISITAS	1,80		
DURACION MEDIA VISITAS	0:01:21		
DURACION MEDIA PAGINAS	0:01:42		

2. Secciones (Nacional)

	PAGINAS	%
HOME	6.871	9.31 %
RESTO	66.912	90.69 %

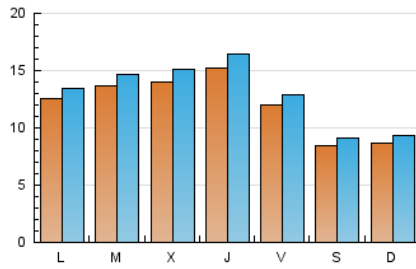
3. Por día del mes (Nacional)

Día	N. únicos	Visitas	Páginas	Día	N. únicos	Visitas	Páginas	Día	N. únicos	Visitas	Páginas
1	1.740	1.854	3.104	11	1.278	1.372	2.507	21	1.143	1.245	2.260
2	1.373	1.483	2.795	12	931	985	1.677	22	1.402	1.509	2.672
3	1.458	1.570	2.684	13	804	860	1.523	23	1.347	1.457	2.625
4	1.262	1.356	2.267	14	1.312	1.399	2.478	24	1.278	1.371	2.405
5	779	846	1.473	15	891	968	1.965	25	1.017	1.075	1.843
6	919	985	1.791	16	1.290	1.376	2.398	26	859	941	1.632
7	1.350	1.481	3.122	17	1.401	1.509	2.807	27	949	1.031	2.038
8	1.339	1.451	2.990	18	1.251	1.336	2.077	28	1.198	1.276	2.560
9	1.582	1.705	2.820	19	819	868	1.507	29	1.446	1.553	2.773
10	1.873	2.001	3.516	20	794	845	1.562	30	1.401	1.508	2.857
								31	1.618	1.767	3.055

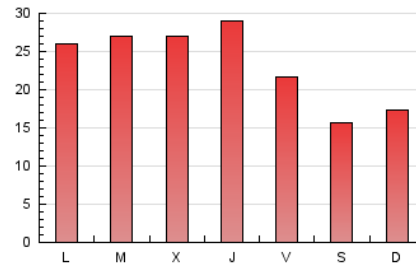
4. Gráficas (Nacional)

4.1 Por día de la semana (promedio)

N. únicos / Visitas (x 100)

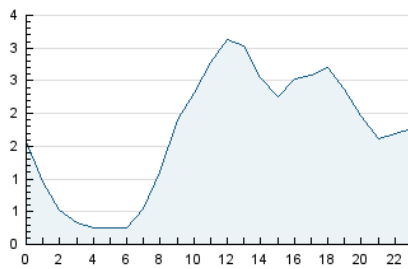


Páginas (x 100)

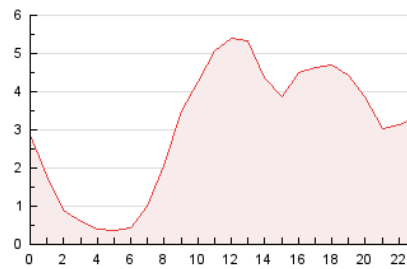


4.2 Por franja horaria (promedio)

Visitas (x 1000)

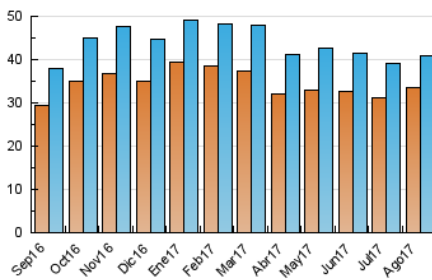


Páginas (x 1000)

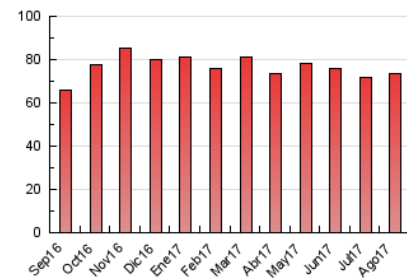


4.3 Por meses

N. únicos / Visitas (x 1000)



Páginas (x 1000)



5. Observaciones

Este Medio Electrónico de Comunicación ha sido medido por la herramienta Google Analytics de Google

6. Definiciones básicas (Para más información ver Normas Técnicas para el Control de los Medios Electrónicos de Comunicación)

Página Vista:

Conjunto de ficheros enviado a un usuario como resultado de una petición del mismo recibida por el servidor. Cuando la página está formada por varios marcos (frames), el conjunto de los mismos tendrá, a efectos de cómputo, la consideración de una página unitaria.

Visita:

Una secuencia ininterrumpida de páginas servidas a un usuario válido. Si dicho usuario no realiza peticiones de páginas en un periodo de tiempo (30 min) la siguiente petición constituirá el inicio de una nueva visita.

Navegador Único:

Total de combinaciones únicas de una dirección IP y un identificador adicional. Los medios pueden utilizar cookies o el Identificador de Alta de registro.

Duración Página Vista:

Tiempo acumulado en segundos de todas las páginas vistas (en visitas de dos o más páginas vistas), dividido por el número total de páginas vistas.

Duración Visita:

Tiempo en segundos de todas las visitas de dos o más páginas vistas, dividido por el número total de visitas de dos o más páginas vistas.

Tráfico nacional:

Audiencia/difusión correspondiente a España medida en base a los datos de las direcciones IP registradas por el sistema de medición.

7. Opinión

De OJDinteractiva, la división de INFORMACIÓN Y CONTROL DE PUBLICACIONES S.A.:

Hemos examinado la información facilitada por el editor del medio electrónico para el periodo que comprende la presente certificación.

Nuestro examen se ha realizado de acuerdo con las normas y procedimientos establecidos en las Normas Técnicas para el Control de los Medios Electrónicos de Comunicación.

En nuestra opinión, la presente acta presenta razonablemente la difusión/audiencia registrada por este medio electrónico.

ADVERTENCIA:

El trabajo de OJDinteractiva, la división de INFORMACIÓN Y CONTROL DE PUBLICACIONES S.A (INTROL) se limita a la realización de pruebas para la revisión de los datos de recuento suministrados por el editor con la finalidad de expresar una opinión sobre la razonabilidad de dichos datos de acuerdo con las Normas Técnicas para el control de los MEC.

Por tanto, INTROL no acepta responsabilidad alguna por las inexactitudes o errores que puedan existir en los datos de recuento. Tampoco acepta ninguna responsabilidad por la falsedad en los datos de recuento recibidos del editor, ni por otros datos de medición que no están incluidos en el análisis.

Septiembre - 2017

OJDinteractiva