



INFORMACION Y CONTROL DE PUBLICACIONES, S.A.

Velázquez, 46, 1º Drcha - Tel. 91 435 00 32 Fax 91 435 96 05 - 28001 - MADRID
 Entença, 218 Entr. 7 - Tel 93 439 24 18 Fax 93 419 25 34 - 08029 - BARCELONA

Título: DIARIO SIGLO XXI
URL Primaria: http://www.diariosigloxxi.com
Editor: Comunicación y Tecnología Multimedia SL
Domicilio: Av. Pío XII, 60, esc B, 1-1
Ciudad: 46015 VALENCIA
Teléfono: 96 323 41 51
Fax: 902 879 486
E-mail:
Clasificación: Noticias e Información
Sub-Clasificación: Noticias globales y actualidad

Diario SIGLO XXI.com

1. Cifras totales y promedios (Nacional e Internacional)

MES - AÑO	NAVEGADORES UNICOS	VISITAS	PAGINAS
Junio - 2020	172.579	196.877	233.405
PROMEDIO DIARIO	6.240	6.563	7.780
PROMEDIO LUNES-VIERNES	6.811	7.170	8.494
PROMEDIO SABADO-DOMINGO	4.669	4.894	5.817
PAGINAS / VISITAS	1,19		
DURACION MEDIA VISITAS	0:00:35		
DURACION MEDIA PAGINAS	0:03:09		

2. Secciones (Nacional e Internacional)

	PAGINAS	%
HOME	6.528	2.80 %
RESTO	226.877	97.20 %

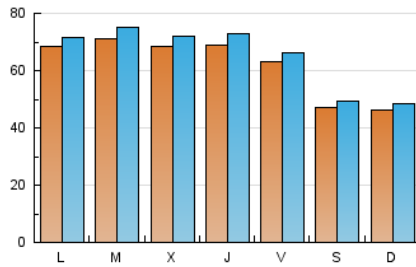
3. Por día del mes (Nacional e Internacional)

Día	N. únicos	Visitas	Páginas	Día	N. únicos	Visitas	Páginas	Día	N. únicos	Visitas	Páginas
1	7.210	7.600	9.148	11	7.107	7.520	8.851	21	4.031	4.220	4.939
2	8.408	8.894	10.472	12	6.385	6.702	7.902	22	5.802	6.105	7.192
3	7.868	8.333	10.025	13	4.847	5.049	6.111	23	6.158	6.466	7.646
4	6.868	7.289	8.695	14	5.208	5.437	6.457	24	6.123	6.473	7.743
5	6.415	6.801	8.145	15	6.427	6.721	7.950	25	7.131	7.507	9.005
6	5.299	5.578	6.625	16	6.915	7.302	8.698	26	6.382	6.753	7.920
7	5.061	5.304	6.375	17	6.428	6.710	7.992	27	4.525	4.730	5.556
8	8.575	8.938	10.455	18	6.462	6.831	8.178	28	4.195	4.409	5.256
9	7.399	7.754	9.301	19	5.973	6.275	7.269	29	6.202	6.466	7.581
10	6.892	7.237	8.603	20	4.189	4.421	5.214	30	6.713	7.052	8.101

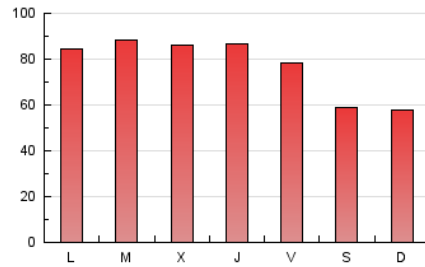
4. Gráficas (Nacional e Internacional)

4.1 Por día de la semana (promedio)

N. únicos / Visitas (x 100)



Páginas (x 100)

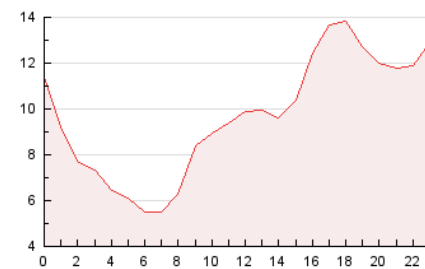


4.2 Por franja horaria (promedio)

Visitas (x 1000)

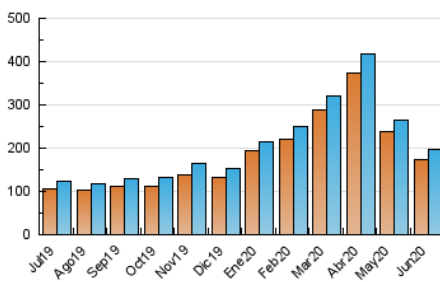


Páginas (x 1000)

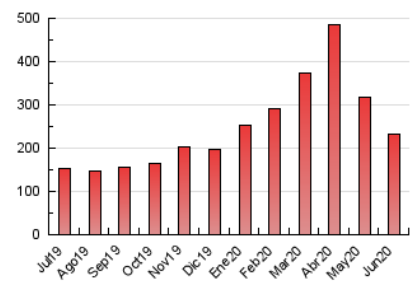


4.3 Por meses

N. únicos / Visitas (x 1000)



Páginas (x 1000)





INFORMACION Y CONTROL DE PUBLICACIONES, S.A.

Velázquez, 46, 1º Drcha - Tel. 91 435 00 32 Fax 91 435 96 05 - 28001 - MADRID
Entença, 218 Entr. 7 - Tel 93 439 24 18 Fax 93 419 25 34 - 08029 - BARCELONA

Anexo - Tráfico Nacional

Título: DIARIO SIGLO XXI
URL Primaria: http://www.diariosigloxxi.com
Editor: Comunicación y Tecnología Multimedia SL
Domicilio: Av. Pío XII, 60, esc B, 1-1
Ciudad: 46015 VALENCIA
Teléfono: 96 323 41 51
Fax: 902 879 486
E-mail:
Clasificación: Noticias e Información
Sub-Clasificación: Noticias globales y actualidad

Diario SIGLO XXI.com

1. Cifras totales y promedios (Nacional)

MES - AÑO	NAVEGADORES UNICOS	VISITAS	PAGINAS
Junio - 2020	66.234	78.990	99.078
PROMEDIO DIARIO	2.485	2.633	3.303
PROMEDIO LUNES-VIERNES	2.719	2.886	3.624
PROMEDIO SABADO-DOMINGO	1.841	1.936	2.420
PAGINAS / VISITAS	1,25		
DURACION MEDIA VISITAS	0:00:38		
DURACION MEDIA PAGINAS	0:02:30		

2. Secciones (Nacional)

	PAGINAS	%
HOME	5.164	5.21 %
RESTO	93.914	94.79 %

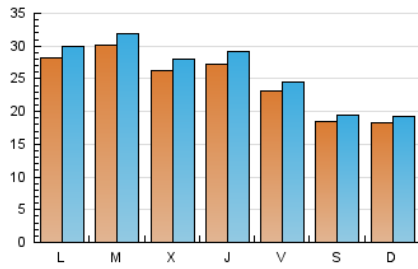
3. Por día del mes (Nacional)

Día	N. únicos	Visitas	Páginas	Día	N. únicos	Visitas	Páginas	Día	N. únicos	Visitas	Páginas
1	2.372	2.567	3.458	11	3.003	3.185	3.939	21	1.655	1.742	2.111
2	3.206	3.401	4.253	12	2.317	2.461	3.091	22	2.277	2.425	2.998
3	2.774	2.979	3.883	13	1.671	1.747	2.314	23	2.312	2.440	3.022
4	2.347	2.508	3.269	14	1.949	2.027	2.544	24	2.330	2.527	3.235
5	2.096	2.223	2.833	15	2.399	2.524	3.164	25	3.203	3.430	4.396
6	2.137	2.257	2.816	16	2.748	2.912	3.747	26	2.791	2.971	3.687
7	1.952	2.064	2.618	17	2.427	2.581	3.247	27	2.050	2.158	2.547
8	4.252	4.432	5.377	18	2.357	2.510	3.293	28	1.765	1.866	2.357
9	3.423	3.581	4.423	19	2.038	2.178	2.673	29	2.827	2.983	3.650
10	2.942	3.116	3.936	20	1.546	1.630	2.050	30	3.373	3.565	4.147

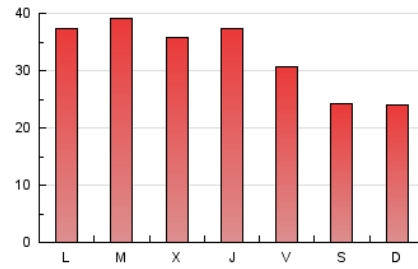
4. Gráficas (Nacional)

4.1 Por día de la semana (promedio)

N. únicos / Visitas (x 100)



Páginas (x 100)

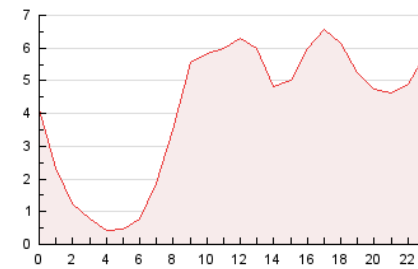


4.2 Por franja horaria (promedio)

Visitas (x 1000)

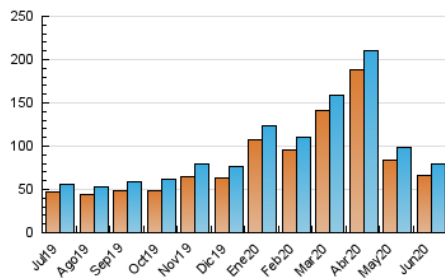


Páginas (x 1000)

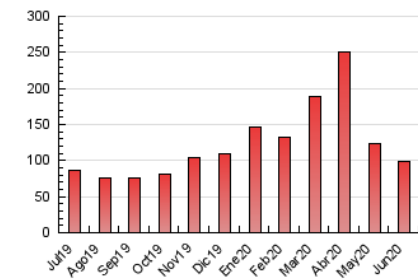


4.3 Por meses

N. únicos / Visitas (x 1000)



Páginas (x 1000)



5. Observaciones

Este Medio Electrónico de Comunicación ha sido medido por la herramienta Google Analytics de Google

6. Definiciones básicas (Para más información ver Normas Técnicas para el Control de los Medios Electrónicos de Comunicación)

Página Vista:

Conjunto de ficheros enviado a un usuario como resultado de una petición del mismo recibida por el servidor. Cuando la página está formada por varios marcos (frames), el conjunto de los mismos tendrá, a efectos de cómputo, la consideración de una página unitaria.

Visita:

Una secuencia ininterrumpida de páginas servidas a un usuario válido. Si dicho usuario no realiza peticiones de páginas en un periodo de tiempo (30 min) la siguiente petición constituirá el inicio de una nueva visita.

Navegador Único:

Total de combinaciones únicas de una dirección IP y un identificador adicional. Los medios pueden utilizar cookies o el Identificador de Alta de registro.

Duración Página Vista:

Tiempo acumulado en segundos de todas las páginas vistas (en visitas de dos o más páginas vistas), dividido por el número total de páginas vistas.

Duración Visita:

Tiempo en segundos de todas las visitas de dos o más páginas vistas, dividido por el número total de visitas de dos o más páginas vistas.

Tráfico nacional:

Audiencia/difusión correspondiente a España medida en base a los datos de las direcciones IP registradas por el sistema de medición.

7. Opinión

De OJDinteractiva, la división de INFORMACIÓN Y CONTROL DE PUBLICACIONES S.A.:

Hemos examinado la información facilitada por el editor del medio electrónico para el periodo que comprende la presente certificación.

Nuestro examen se ha realizado de acuerdo con las normas y procedimientos establecidos en las Normas Técnicas para el Control de los Medios Electrónicos de Comunicación.

En nuestra opinión, la presente acta presenta razonablemente la difusión/audiencia registrada por este medio electrónico.

ADVERTENCIA:

El trabajo de OJDinteractiva, la división de INFORMACIÓN Y CONTROL DE PUBLICACIONES S.A (INTROL) se limita a la realización de pruebas para la revisión de los datos de recuento suministrados por el editor con la finalidad de expresar una opinión sobre la razonabilidad de dichos datos de acuerdo con las Normas Técnicas para el control de los MEC.

Por tanto, INTROL no acepta responsabilidad alguna por las inexactitudes o errores que puedan existir en los datos de recuento. Tampoco acepta ninguna responsabilidad por la falsedad en los datos de recuento recibidos del editor, ni por otros datos de medición que no están incluidos en el análisis.

Julio - 2020

OJDinteractiva