



INFORMACION Y CONTROL DE PUBLICACIONES, S.A.

Velázquez, 46, 1º Drcha - Tel. 91 435 00 32 Fax 91 435 96 05 - 28001 - MADRID
 Entença, 218 Entr. 7 - Tel 93 439 24 18 Fax 93 419 25 34 - 08029 - BARCELONA

Título: DIARIO SIGLO XXI
URL Primaria: http://www.diariosigloxxi.com
Editor: Comunicación y Tecnología Multimedia SL
Domicilio: Av. Pío XII, 60, esc B, 1-1
Ciudad: 46015 VALENCIA
Teléfono: 96 323 41 51
Fax: 902 879 486
E-mail:
Clasificación: Noticias e Información
Sub-Clasificación: Noticias globales y actualidad

Diario SIGLO XXI.com

1. Cifras totales y promedios (Nacional e Internacional)

MES - AÑO	NAVEGADORES UNICOS	VISITAS	PAGINAS
Abril - 2019	101.363	118.321	151.294
PROMEDIO DIARIO	3.663	3.944	5.043
PROMEDIO LUNES-VIERNES	3.984	4.295	5.526
PROMEDIO SABADO-DOMINGO	2.779	2.979	3.717
PAGINAS / VISITAS	1,28		
DURACION MEDIA VISITAS	0:00:43		
DURACION MEDIA PAGINAS	0:02:33		

2. Secciones (Nacional e Internacional)

	PAGINAS	%
HOME	9.088	6.01 %
RESTO	142.206	93.99 %

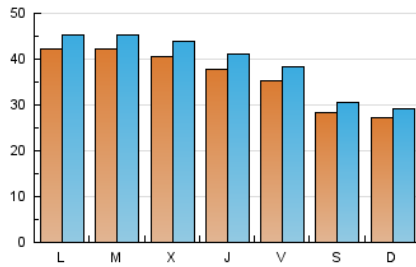
3. Por día del mes (Nacional e Internacional)

Día	N. únicos	Visitas	Páginas	Día	N. únicos	Visitas	Páginas	Día	N. únicos	Visitas	Páginas
1	5.445	5.794	7.050	11	4.235	4.527	5.906	21	2.442	2.612	3.352
2	5.303	5.648	7.350	12	3.863	4.143	5.299	22	3.459	3.706	4.801
3	4.701	5.052	6.405	13	2.791	2.994	3.813	23	3.880	4.152	5.356
4	4.363	4.741	5.983	14	2.616	2.821	3.451	24	4.053	4.388	5.644
5	4.189	4.528	5.873	15	3.625	3.900	4.854	25	4.082	4.431	5.942
6	2.630	2.815	3.575	16	3.483	3.763	5.031	26	3.615	3.940	5.064
7	2.784	2.968	3.698	17	3.228	3.490	4.516	27	3.514	3.731	4.462
8	4.404	4.746	6.446	18	2.478	2.695	3.592	28	3.020	3.241	4.037
9	4.530	4.881	6.139	19	2.441	2.669	3.401	29	4.129	4.517	5.779
10	4.276	4.622	5.844	20	2.435	2.649	3.344	30	3.862	4.157	5.287

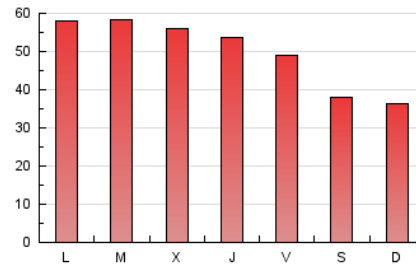
4. Gráficas (Nacional e Internacional)

4.1 Por día de la semana (promedio)

N. únicos / Visitas (x 100)



Páginas (x 100)



4.2 Por franja horaria (promedio)

Visitas (x 1000)

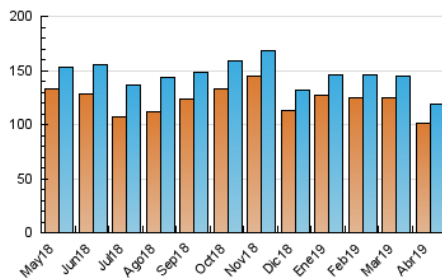


Páginas (x 1000)

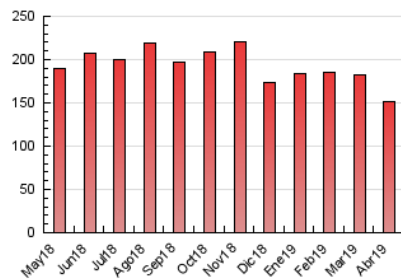


4.3 Por meses

N. únicos / Visitas (x 1000)



Páginas (x 1000)





INFORMACION Y CONTROL DE PUBLICACIONES, S.A.

Velázquez, 46, 1º Drcha - Tel. 91 435 00 32 Fax 91 435 96 05 - 28001 - MADRID
 Entença, 218 Entr. 7 - Tel 93 439 24 18 Fax 93 419 25 34 - 08029 - BARCELONA

Anexo - Tráfico Nacional

Título: DIARIO SIGLO XXI
URL Primaria: http://www.diariosigloxxi.com
Editor: Comunicación y Tecnología Multimedia SL
Domicilio: Av. Pío XII, 60, esc B, 1-1
Ciudad: 46015 VALENCIA
Teléfono: 96 323 41 51
Fax: 902 879 486
E-mail:
Clasificación: Noticias e Información
Sub-Clasificación: Noticias globales y actualidad

Diario SIGLO XXI.com

1. Cifras totales y promedios (Nacional)

MES - AÑO	NAVEGADORES UNICOS	VISITAS	PAGINAS
Abril - 2019	43.359	53.167	80.671
PROMEDIO DIARIO	1.639	1.772	2.689
PROMEDIO LUNES-VIERNES	1.771	1.914	2.973
PROMEDIO SABADO-DOMINGO	1.275	1.383	1.907
PAGINAS / VISITAS	1,52		
DURACION MEDIA VISITAS		0:01:46	
DURACION MEDIA PAGINAS		0:03:24	

2. Secciones (Nacional)

	PAGINAS	%
HOME	6.216	7.71 %
RESTO	74.455	92.29 %

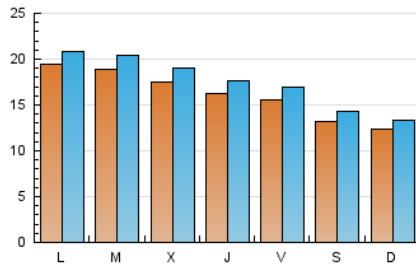
3. Por día del mes (Nacional)

Día	N. únicos	Visitas	Páginas	Día	N. únicos	Visitas	Páginas	Día	N. únicos	Visitas	Páginas
1	2.800	2.983	4.026	11	1.741	1.881	3.220	21	1.097	1.179	1.690
2	2.459	2.619	3.883	12	1.629	1.751	2.745	22	1.450	1.536	2.477
3	2.016	2.160	3.263	13	1.043	1.159	1.739	23	1.712	1.839	2.916
4	1.987	2.147	3.271	14	1.054	1.139	1.617	24	1.757	1.911	3.141
5	1.956	2.114	3.299	15	1.479	1.612	2.488	25	1.787	1.939	3.331
6	1.179	1.302	1.880	16	1.525	1.643	2.750	26	1.587	1.729	2.785
7	1.240	1.358	1.877	17	1.335	1.452	2.268	27	2.018	2.149	2.655
8	2.013	2.162	3.434	18	989	1.108	1.762	28	1.546	1.646	2.189
9	2.070	2.259	3.454	19	1.067	1.192	1.626	29	2.003	2.153	3.204
10	1.892	2.070	3.213	20	1.024	1.128	1.609	30	1.709	1.847	2.859

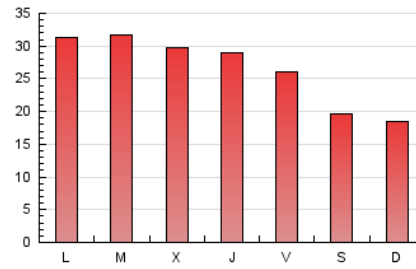
4. Gráficas (Nacional)

4.1 Por día de la semana (promedio)

N. únicos / Visitas (x 100)



Páginas (x 100)

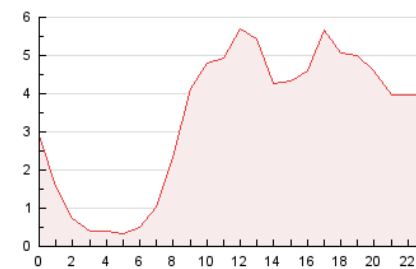


4.2 Por franja horaria (promedio)

Visitas (x 1000)

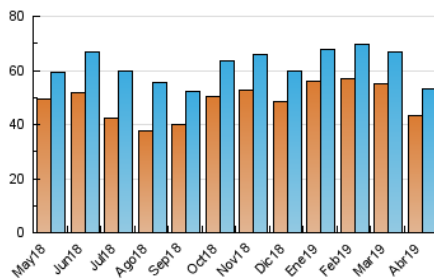


Páginas (x 1000)

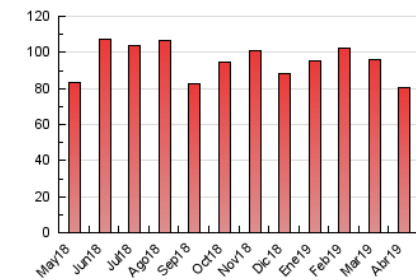


4.3 Por meses

N. únicos / Visitas (x 1000)



Páginas (x 1000)



5. Observaciones

Este Medio Electrónico de Comunicación ha sido medido por la herramienta Google Analytics de Google

6. Definiciones básicas (Para más información ver Normas Técnicas para el Control de los Medios Electrónicos de Comunicación)

Página Vista:

Conjunto de ficheros enviado a un usuario como resultado de una petición del mismo recibida por el servidor. Cuando la página está formada por varios marcos (frames), el conjunto de los mismos tendrá, a efectos de cómputo, la consideración de una página unitaria.

Visita:

Una secuencia ininterrumpida de páginas servidas a un usuario válido. Si dicho usuario no realiza peticiones de páginas en un periodo de tiempo (30 min) la siguiente petición constituirá el inicio de una nueva visita.

Navegador Único:

Total de combinaciones únicas de una dirección IP y un identificador adicional. Los medios pueden utilizar cookies o el Identificador de Alta de registro.

Duración Página Vista:

Tiempo acumulado en segundos de todas las páginas vistas (en visitas de dos o más páginas vistas), dividido por el número total de páginas vistas.

Duración Visita:

Tiempo en segundos de todas las visitas de dos o más páginas vistas, dividido por el número total de visitas de dos o más páginas vistas.

Tráfico nacional:

Audiencia/difusión correspondiente a España medida en base a los datos de las direcciones IP registradas por el sistema de medición.

7. Opinión

De OJDinteractiva, la división de INFORMACIÓN Y CONTROL DE PUBLICACIONES S.A.:

Hemos examinado la información facilitada por el editor del medio electrónico para el periodo que comprende la presente certificación.

Nuestro examen se ha realizado de acuerdo con las normas y procedimientos establecidos en las Normas Técnicas para el Control de los Medios Electrónicos de Comunicación.

En nuestra opinión, la presente acta presenta razonablemente la difusión/audiencia registrada por este medio electrónico.

ADVERTENCIA:

El trabajo de OJDinteractiva, la división de INFORMACIÓN Y CONTROL DE PUBLICACIONES S.A (INTROL) se limita a la realización de pruebas para la revisión de los datos de recuento suministrados por el editor con la finalidad de expresar una opinión sobre la razonabilidad de dichos datos de acuerdo con las Normas Técnicas para el control de los MEC.

Por tanto, INTROL no acepta responsabilidad alguna por las inexactitudes o errores que puedan existir en los datos de recuento. Tampoco acepta ninguna responsabilidad por la falsedad en los datos de recuento recibidos del editor, ni por otros datos de medición que no están incluidos en el análisis.

Mayo - 2019

OJDinteractiva