



## INFORMACION Y CONTROL DE PUBLICACIONES, S.A.

Velázquez, 46, 1ª Drcha - Tel. 91 435 00 32 Fax 91 435 96 05 - 28001 - MADRID  
Av. Diagonal 497, 5a planta - Tel 93 439 24 18 Fax 93 419 25 34 - 08029 - BARCELONA

**Título:** EIXDIARI.CAT  
**URL Primaria:** http://www.eixdiari.cat  
**Editor:** Garraf News Media, S.L.  
**Domicilio:** C/ Joan Fuster, 16  
**Ciudad:** 08800 VILANOVA I LA GELTRU  
**Teléfono:** 655 633 329  
**Fax:**  
**E-mail:**  
**Clasificación:** Noticias e Información  
**Sub-Clasificación:** Noticias globales y actualidad



### 1. Cifras totales y promedios (Nacional e Internacional)

MES - AÑO	NAVEGADORES UNICOS	VISITAS	PAGINAS
Diciembre - 2025	80.987	164.088	255.303
<b>PROMEDIO DIARIO</b>	<b>4.405</b>	<b>5.276</b>	<b>8.236</b>
<b>PROMEDIO LUNES-VIERNES</b>	4.160	5.034	8.063
<b>PROMEDIO SABADO-DOMINGO</b>	5.110	5.974	8.731
<b>PAGINAS / VISITAS</b>	1,56		
<b>DURACION MEDIA VISITAS</b>	0:02:04		
<b>TIEMPO INTERACCIÓN MEDIO</b>	0:00:55		

### 2. Secciones (Nacional e Internacional)

	PAGINAS	%
<b>HOME</b>	27.262	10.68 %
<b>RESTO</b>	228.041	89.32 %

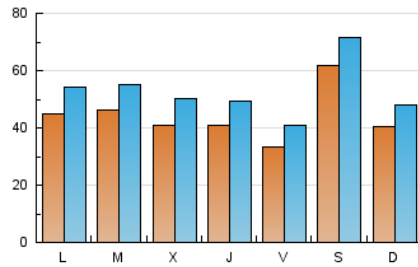
### 3. Por día del mes (Nacional e Internacional)

Día	N. únicos	Visitas	Páginas	Día	N. únicos	Visitas	Páginas	Día	N. únicos	Visitas	Páginas
1	3.657	4.665	8.153	11	3.388	4.241	7.712	21	3.342	4.092	6.352
2	4.802	5.830	9.264	12	3.309	4.093	6.816	22	3.924	4.784	7.788
3	5.110	6.429	10.065	13	12.231	13.966	18.805	23	3.934	4.709	7.516
4	3.919	4.812	8.047	14	7.478	8.496	12.191	24	3.361	4.006	6.418
5	2.964	3.656	6.287	15	5.086	6.186	9.982	25	4.638	5.310	7.203
6	3.348	4.030	6.145	16	5.242	6.122	9.537	26	3.166	3.833	6.556
7	2.423	2.940	4.910	17	4.820	5.840	9.633	27	4.044	4.972	7.463
8	3.474	4.206	6.416	18	4.449	5.333	8.554	28	2.980	3.588	5.675
9	6.024	7.265	10.593	19	3.903	4.694	7.545	29	6.232	7.195	10.371
10	4.001	5.026	8.753	20	5.032	5.704	8.310	30	3.067	3.688	6.104
								31	3.218	3.858	6.139

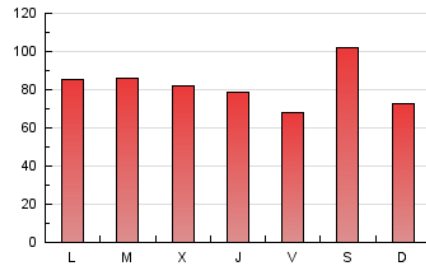
#### 4. Gráficas (Nacional e Internacional)

##### 4.1 Por día de la semana (promedio)

N. únicos / Visitas (x 100)

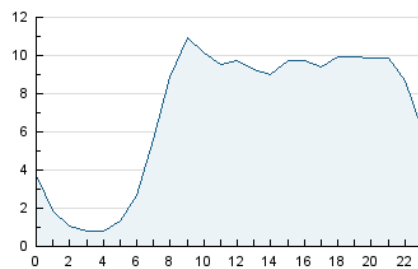


Páginas (x 100)

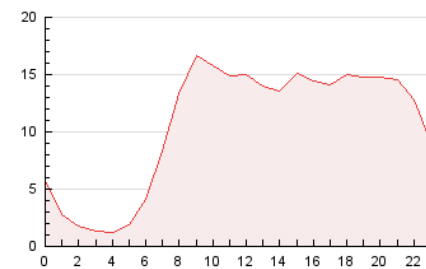


##### 4.2 Por franja horaria (promedio)

Visitas\_ (x 1000)

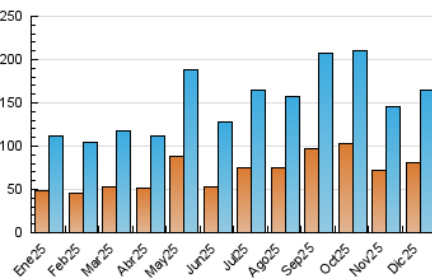


Páginas (x 1000)

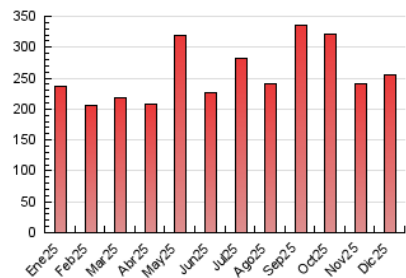


##### 4.3 Por meses

N. únicos / Visitas (x 1000)



Páginas (x 1000)





## INFORMACION Y CONTROL DE PUBLICACIONES, S.A.

Velázquez, 46, 1ª Drcha - Tel. 91 435 00 32 Fax 91 435 96 05 - 28001 - MADRID  
Av. Diagonal 497, 5a planta - Tel 93 439 24 18 Fax 93 419 25 34 - 08029 - BARCELONA

### Anexo - Tráfico Nacional

**Título:** EIXDIARI.CAT  
**URL Primaria:** http://www.eixdiari.cat  
**Editor:** Garraf News Media, S.L.  
**Domicilio:** C/ Joan Fuster, 16  
**Ciudad:** 08800 VILANOVA I LA GELTRU  
**Teléfono:** 655 633 329  
**Fax:**  
**E-mail:**  
**Clasificación:** Noticias e Información  
**Sub-Clasificación:** Noticias globales y actualidad



#### 1. Cifras totales y promedios (Nacional)

MES - AÑO	NAVEGADORES UNICOS	VISITAS	PAGINAS
Diciembre - 2025	79.712	162.196	252.242
<b>PROMEDIO DIARIO</b>	<b>4.344</b>	<b>5.208</b>	<b>8.137</b>
<b>PROMEDIO LUNES-VIERNES</b>	4.102	4.964	7.960
<b>PROMEDIO SABADO-DOMINGO</b>	5.042	5.907	8.646
<b>PAGINAS / VISITAS</b>	1,56		
<b>DURACION MEDIA VISITAS</b>	0:02:04		
<b>TIEMPO INTERACCIÓN MEDIO</b>	0:00:55		

#### 2. Secciones (Nacional)

	PAGINAS	%
<b>HOME</b>	26.844	10.64 %
<b>RESTO</b>	225.398	89.36 %

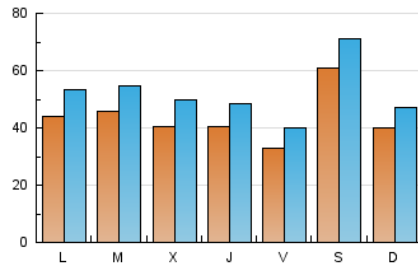
#### 3. Por día del mes (Nacional)

Día	N. únicos	Visitas	Páginas	Día	N. únicos	Visitas	Páginas	Día	N. únicos	Visitas	Páginas
1	3.595	4.595	8.025	11	3.337	4.196	7.640	21	3.287	4.016	6.274
2	4.739	5.750	9.177	12	3.268	4.046	6.746	22	3.862	4.717	7.681
3	5.040	6.339	9.950	13	12.066	13.864	18.649	23	3.876	4.638	7.315
4	3.837	4.731	7.930	14	7.399	8.392	12.088	24	3.310	3.945	6.321
5	2.906	3.589	6.212	15	5.028	6.132	9.896	25	4.574	5.230	7.074
6	3.306	3.999	6.076	16	5.182	6.062	9.445	26	3.112	3.768	6.465
7	2.374	2.881	4.843	17	4.763	5.791	9.542	27	3.985	4.923	7.381
8	3.408	4.128	6.308	18	4.383	5.252	8.455	28	2.926	3.528	5.600
9	6.000	7.192	10.482	19	3.849	4.621	7.443	29	6.177	7.115	10.273
10	3.941	4.955	8.642	20	4.990	5.656	8.253	30	3.019	3.617	6.032
								31	3.134	3.773	6.024

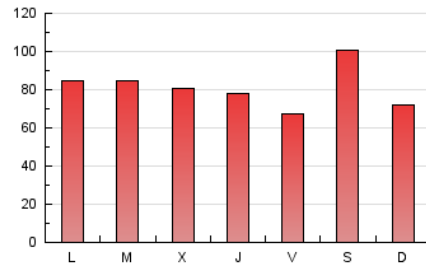
#### 4. Gráficas (Nacional)

##### 4.1 Por día de la semana (promedio)

N. únicos / Visitas (x 100)

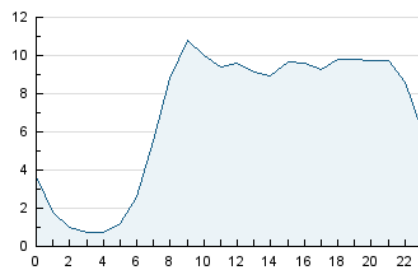


Páginas (x 100)

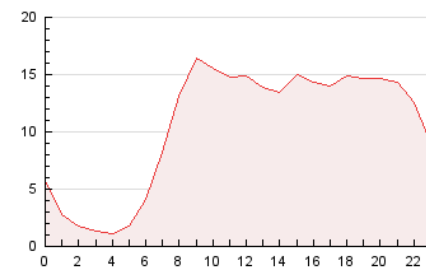


##### 4.2 Por franja horaria (promedio)

Visitas\_ (x 1000)

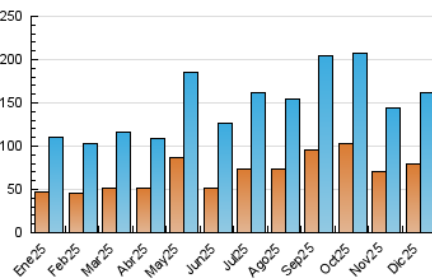


Páginas (x 1000)

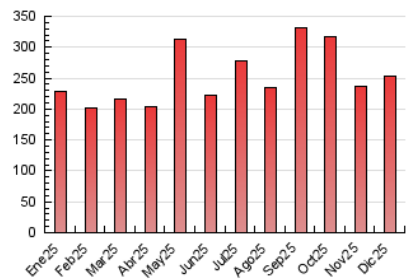


##### 4.3 Por meses

N. únicos / Visitas (x 1000)



Páginas (x 1000)



## 5. Observaciones

Este Medio Electrónico de Comunicación ha sido medido por la herramienta Google Analytics de Google (GA4).

## 6. Definiciones básicas (Para más información ver Normas Técnicas para el Control de los Medios Electrónicos de Comunicación)

### Página Vista:

Conjunto de ficheros enviado a un usuario como resultado de una petición del mismo recibida por el servidor. Cuando la página está formada por varios marcos (frames), el conjunto de los mismos tendrá, a efectos de cómputo, la consideración de una página unitaria.

### Visita:

Una secuencia ininterrumpida de páginas servidas a un usuario válido. Si dicho usuario no realiza peticiones de páginas en un periodo de tiempo (30 min) la siguiente petición constituirá el inicio de una nueva visita.

### Navegador Único:

Total de combinaciones únicas de una dirección IP y un identificador adicional. Los medios pueden utilizar cookies o el Identificador de Alta de registro.

### Duración Página Vista:

Tiempo acumulado en segundos de todas las páginas vistas (en visitas de dos o más páginas vistas), dividido por el número total de páginas vistas.

### Duración Visita:

Tiempo en segundos de todas las visitas de dos o más páginas vistas, dividido por el número total de visitas de dos o más páginas vistas.

### Tráfico nacional:

Audiencia/difusión correspondiente a España medida en base a los datos de las direcciones IP registradas por el sistema de medición.

## 7. Opinión

De OJDinteractiva, la división de INFORMACIÓN Y CONTROL DE PUBLICACIONES S.A.:

Hemos examinado la información facilitada por el editor del medio electrónico para el periodo que comprende la presente certificación.

Nuestro examen se ha realizado de acuerdo con las normas y procedimientos establecidos en las Normas Técnicas para el Control de los Medios Electrónicos de Comunicación.

En nuestra opinión, la presente acta presenta razonablemente la difusión/audiencia registrada por este medio electrónico.

### ADVERTENCIA:

El trabajo de OJDinteractiva, la división de INFORMACIÓN Y CONTROL DE PUBLICACIONES S.A (INTROL) se limita a la realización de pruebas para la revisión de los datos de recuento suministrados por el editor con la finalidad de expresar una opinión sobre la razonabilidad de dichos datos de acuerdo con las Normas Técnicas para el control de los MEC.

Por tanto, INTROL no acepta responsabilidad alguna por las inexactitudes o errores que puedan existir en los datos de recuento. Tampoco acepta ninguna responsabilidad por la falsedad en los datos de recuento recibidos del editor, ni por otros datos de medición que no están incluidos en el análisis.

- 2025

OJDinteractiva