



## INFORMACION Y CONTROL DE PUBLICACIONES, S.A.

Velázquez, 46, 1º Drcha - Tel. 91 435 00 32 Fax 91 435 96 05 - 28001 - MADRID  
Av. Diagonal 497, 5a planta - Tel 93 439 24 18 Fax 93 419 25 34 - 08029 - BARCELONA

**Título:** EIXDIARI.CAT  
**URL Primaria:** http://www.eixdiari.cat  
**Editor:** Garraf News Media, S.L.  
**Domicilio:** C/ Joan Fuster, 16  
**Ciudad:** 08800 VILANOVA I LA GELTRU  
**Teléfono:** 655 633 329  
**Fax:**  
**E-mail:**  
**Clasificación:** Noticias e Información  
**Sub-Clasificación:** Noticias globales y actualidad



### 1. Cifras totales y promedios (Nacional e Internacional)

MES - AÑO	NAVEGADORES UNICOS	VISITAS	PAGINAS
Octubre - 2023	95.544	189.510	310.602
<b>PROMEDIO DIARIO</b>	<b>5.223</b>	<b>6.113</b>	<b>10.019</b>
<b>PROMEDIO LUNES-VIERNES</b>	5.266	6.198	10.370
<b>PROMEDIO SABADO-DOMINGO</b>	5.119	5.905	9.163
<b>PAGINAS / VISITAS</b>	1,64		
<b>DURACION MEDIA VISITAS</b>	0:02:31		
<b>TIEMPO INTERACCIÓN MEDIO</b>	0:01:38		

### 2. Secciones (Nacional e Internacional)

	PAGINAS	%
<b>HOME</b>	41.472	13.35 %
<b>RESTO</b>	269.130	86.65 %

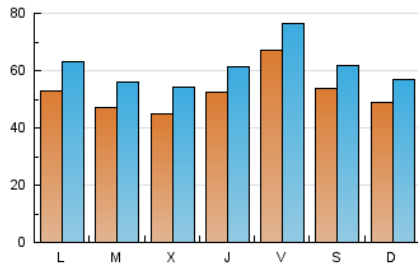
### 3. Por día del mes (Nacional e Internacional)

Día	N. únicos	Visitas	Páginas	Día	N. únicos	Visitas	Páginas	Día	N. únicos	Visitas	Páginas
<b>1</b>	4.450	5.227	8.195	<b>11</b>	5.352	6.438	10.828	<b>21</b>	6.742	7.559	10.628
<b>2</b>	4.875	5.919	10.536	<b>12</b>	4.309	5.119	8.865	<b>22</b>	3.970	4.578	7.140
<b>3</b>	3.924	4.917	9.085	<b>13</b>	4.456	5.137	8.463	<b>23</b>	4.102	5.010	8.326
<b>4</b>	4.923	5.980	9.955	<b>14</b>	6.751	7.669	11.874	<b>24</b>	5.122	6.021	10.058
<b>5</b>	5.586	6.541	10.995	<b>15</b>	5.640	6.472	10.112	<b>25</b>	4.177	5.007	8.942
<b>6</b>	5.141	6.057	9.988	<b>16</b>	4.840	5.862	10.062	<b>26</b>	4.176	5.002	8.793
<b>7</b>	5.331	6.320	10.090	<b>17</b>	4.322	5.201	9.435	<b>27</b>	3.894	4.616	9.519
<b>8</b>	7.450	8.421	12.117	<b>18</b>	3.590	4.343	8.227	<b>28</b>	2.699	3.234	5.818
<b>9</b>	6.900	8.006	12.376	<b>19</b>	6.971	7.898	12.844	<b>29</b>	3.041	3.666	6.490
<b>10</b>	6.168	7.181	12.304	<b>20</b>	13.410	14.692	20.118	<b>30</b>	5.700	6.826	10.821
								<b>31</b>	3.910	4.591	7.598

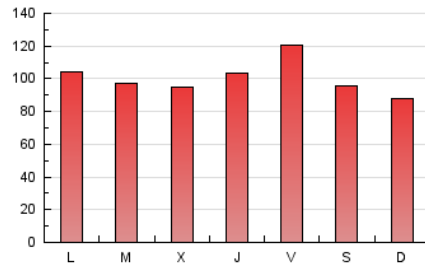
#### 4. Gráficas (Nacional e Internacional)

##### 4.1 Por día de la semana (promedio)

N. únicos / Visitas (x 100)



Páginas (x 100)



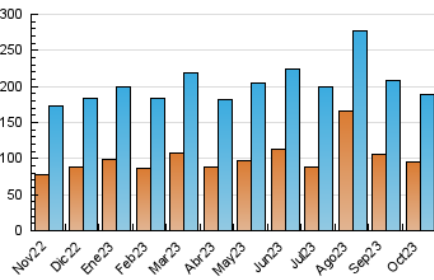
##### 4.2 Por franja horaria (promedio)

Visitas\_ (x 1000)

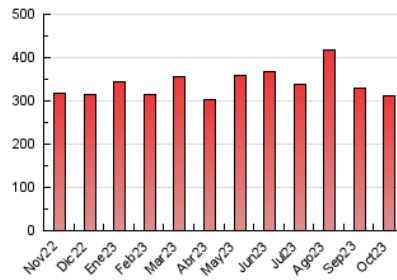
Páginas (x 1000)

##### 4.3 Por meses

N. únicos / Visitas (x 1000)



Páginas (x 1000)





## INFORMACION Y CONTROL DE PUBLICACIONES, S.A.

Velázquez, 46, 1ª Drcha - Tel. 91 435 00 32 Fax 91 435 96 05 - 28001 - MADRID  
Av. Diagonal 497, 5a planta - Tel 93 439 24 18 Fax 93 419 25 34 - 08029 - BARCELONA

### Anexo - Tráfico Nacional

**Título:** EIXDIARI.CAT  
**URL Primaria:** http://www.eixdiari.cat  
**Editor:** Garraf News Media, S.L.  
**Domicilio:** C/ Joan Fuster, 16  
**Ciudad:** 08800 VILANOVA I LA GELTRU  
**Teléfono:** 655 633 329  
**Fax:**  
**E-mail:**  
**Clasificación:** Noticias e Información  
**Sub-Clasificación:** Noticias globales y actualidad



#### 1. Cifras totales y promedios (Nacional)

MES - AÑO	NAVEGADORES UNICOS	VISITAS	PAGINAS
Octubre - 2023	90.380	183.009	302.210
<b>PROMEDIO DIARIO</b>	<b>5.029</b>	<b>5.904</b>	<b>9.749</b>
<b>PROMEDIO LUNES-VIERNES</b>	5.063	5.981	10.083
<b>PROMEDIO SABADO-DOMINGO</b>	4.946	5.714	8.932
<b>PAGINAS / VISITAS</b>	1,65		
<b>DURACION MEDIA VISITAS</b>	0:02:33		
<b>TIEMPO INTERACCIÓN MEDIO</b>	0:01:42		

#### 2. Secciones (Nacional)

	PAGINAS	%
<b>HOME</b>	40.199	13.30 %
<b>RESTO</b>	262.011	86.70 %

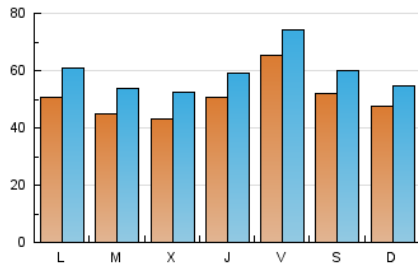
#### 3. Por día del mes (Nacional)

Día	N. únicos	Visitas	Páginas	Día	N. únicos	Visitas	Páginas	Día	N. únicos	Visitas	Páginas
1	4.270	5.007	7.985	11	5.141	6.203	10.520	21	6.571	7.377	10.384
2	4.675	5.688	10.279	12	4.113	4.906	8.568	22	3.794	4.402	6.902
3	3.695	4.657	8.783	13	4.280	4.967	8.144	23	3.901	4.794	8.083
4	4.724	5.768	9.625	14	6.548	7.469	11.586	24	4.922	5.815	9.782
5	5.345	6.304	10.661	15	5.459	6.284	9.865	25	4.009	4.816	8.676
6	4.934	5.848	9.702	16	4.649	5.666	9.798	26	3.975	4.774	8.539
7	5.142	6.102	9.850	17	4.094	4.940	9.108	27	3.721	4.450	9.217
8	7.254	8.226	11.856	18	3.429	4.177	7.990	28	2.582	3.053	5.656
9	6.667	7.703	12.088	19	6.766	7.685	12.561	29	2.898	3.503	6.304
10	5.957	6.939	11.976	20	13.138	14.444	19.746	30	5.504	6.615	10.578
								31	3.738	4.427	7.398

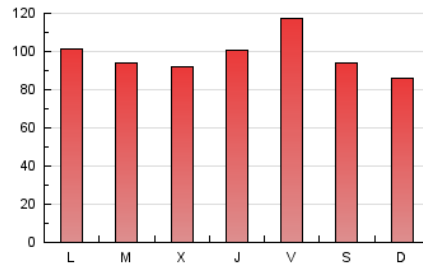
## 4. Gráficas (Nacional)

### 4.1 Por día de la semana (promedio)

N. únicos / Visitas (x 100)



Páginas (x 100)



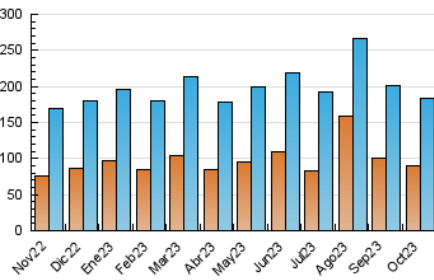
### 4.2 Por franja horaria (promedio)

Visitas\_ (x 1000)

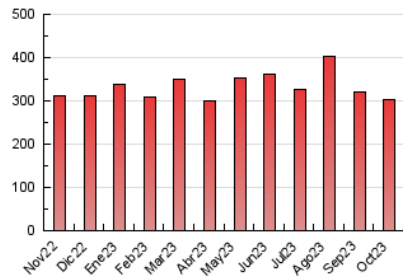
Páginas (x 1000)

### 4.3 Por meses

N. únicos / Visitas (x 1000)



Páginas (x 1000)



## 5. Observaciones

Este Medio Electrónico de Comunicación ha sido medido por la herramienta Google Analytics de Google (GA4)

## 6. Definiciones básicas (Para más información ver Normas Técnicas para el Control de los Medios Electrónicos de Comunicación)

### Página Vista:

Conjunto de ficheros enviado a un usuario como resultado de una petición del mismo recibida por el servidor. Cuando la página está formada por varios marcos (frames), el conjunto de los mismos tendrá, a efectos de cómputo, la consideración de una página unitaria.

### Visita:

Una secuencia ininterrumpida de páginas servidas a un usuario válido. Si dicho usuario no realiza peticiones de páginas en un periodo de tiempo (30 min) la siguiente petición constituirá el inicio de una nueva visita.

### Navegador Único:

Total de combinaciones únicas de una dirección IP y un identificador adicional. Los medios pueden utilizar cookies o el Identificador de Alta de registro.

### Duración Página Vista:

Tiempo acumulado en segundos de todas las páginas vistas (en visitas de dos o más páginas vistas), dividido por el número total de páginas vistas.

### Duración Visita:

Tiempo en segundos de todas las visitas de dos o más páginas vistas, dividido por el número total de visitas de dos o más páginas vistas.

### Tráfico nacional:

Audiencia/difusión correspondiente a España medida en base a los datos de las direcciones IP registradas por el sistema de medición.

## 7. Opinión

De OJDinteractiva, la división de INFORMACIÓN Y CONTROL DE PUBLICACIONES S.A.:

Hemos examinado la información facilitada por el editor del medio electrónico para el periodo que comprende la presente certificación.

Nuestro examen se ha realizado de acuerdo con las normas y procedimientos establecidos en las Normas Técnicas para el Control de los Medios Electrónicos de Comunicación.

En nuestra opinión, la presente acta presenta razonablemente la difusión/audiencia registrada por este medio electrónico.

### ADVERTENCIA:

El trabajo de OJDinteractiva, la división de INFORMACIÓN Y CONTROL DE PUBLICACIONES S.A (INTROL) se limita a la realización de pruebas para la revisión de los datos de recuento suministrados por el editor con la finalidad de expresar una opinión sobre la razonabilidad de dichos datos de acuerdo con las Normas Técnicas para el control de los MEC.

Por tanto, INTROL no acepta responsabilidad alguna por las inexactitudes o errores que puedan existir en los datos de recuento. Tampoco acepta ninguna responsabilidad por la falsedad en los datos de recuento recibidos del editor, ni por otros datos de medición que no están incluidos en el análisis.

Noviembre - 2023

OJDinteractiva