



## INFORMACION Y CONTROL DE PUBLICACIONES, S.A.

Velázquez, 46, 1ª Drcha - Tel. 91 435 00 32 Fax 91 435 96 05 - 28001 - MADRID  
Av. Diagonal 497, 5a planta - Tel 93 439 24 18 Fax 93 419 25 34 - 08029 - BARCELONA

**Título:** EIXDIARI.CAT  
**URL Primaria:** http://www.eixdiari.cat  
**Editor:** Garraf News Media, S.L.  
**Domicilio:** C/ Joan Fuster, 16  
**Ciudad:** 08800 VILANOVA I LA GELTRU  
**Teléfono:** 655 633 329  
**Fax:**  
**E-mail:**  
**Clasificación:** Noticias e Información  
**Sub-Clasificación:** Noticias globales y actualidad



### 1. Cifras totales y promedios (Nacional e Internacional)

MES - AÑO	NAVEGADORES UNICOS	VISITAS	PAGINAS
Enero - 2026	129.637	248.245	365.349
<b>PROMEDIO DIARIO</b>	<b>7.003</b>	<b>8.142</b>	<b>11.785</b>
<b>PROMEDIO LUNES-VIERNES</b>	6.229	7.366	11.035
<b>PROMEDIO SABADO-DOMINGO</b>	8.893	10.039	13.619
<b>PAGINAS / VISITAS</b>	1,45		
<b>DURACION MEDIA VISITAS</b>	0:01:37		
<b>TIEMPO INTERACCIÓN MEDIO</b>	0:00:42		

### 2. Secciones (Nacional e Internacional)

	PAGINAS	%
<b>HOME</b>	30.010	8.21 %
<b>RESTO</b>	335.339	91.79 %

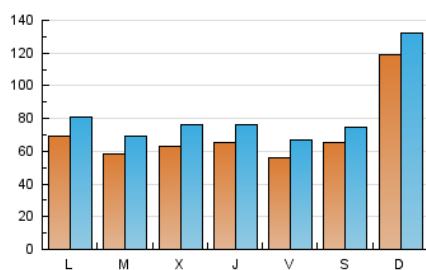
### 3. Por día del mes (Nacional e Internacional)

Día	N. únicos	Visitas	Páginas	Día	N. únicos	Visitas	Páginas	Día	N. únicos	Visitas	Páginas
<b>1</b>	4.013	4.749	6.727	<b>11</b>	4.127	4.809	7.086	<b>21</b>	7.307	8.912	13.208
<b>2</b>	2.701	3.377	6.112	<b>12</b>	4.726	5.713	10.155	<b>22</b>	6.993	8.246	11.917
<b>3</b>	2.469	3.140	5.534	<b>13</b>	4.435	5.466	8.844	<b>23</b>	4.536	5.506	8.858
<b>4</b>	6.710	7.768	11.041	<b>14</b>	8.509	10.162	14.894	<b>24</b>	12.097	13.072	17.203
<b>5</b>	4.980	5.752	9.179	<b>15</b>	7.821	9.109	13.615	<b>25</b>	31.961	34.628	40.964
<b>6</b>	3.107	3.692	5.770	<b>16</b>	5.638	6.885	10.969	<b>26</b>	13.077	14.712	19.115
<b>7</b>	4.711	5.748	9.009	<b>17</b>	6.854	8.237	12.767	<b>27</b>	7.198	8.736	12.378
<b>8</b>	6.061	7.206	10.773	<b>18</b>	4.690	5.658	9.218	<b>28</b>	4.601	5.624	9.146
<b>9</b>	9.591	10.964	15.437	<b>19</b>	5.026	6.276	10.226	<b>29</b>	7.691	8.707	12.265
<b>10</b>	7.848	9.082	11.887	<b>20</b>	8.639	9.925	14.610	<b>30</b>	5.681	6.580	9.572
								<b>31</b>	3.280	3.954	6.870

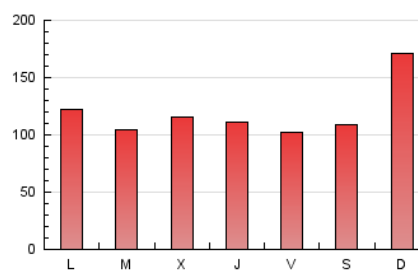
#### 4. Gráficas (Nacional e Internacional)

##### 4.1 Por día de la semana (promedio)

N. únicos / Visitas (x 100)

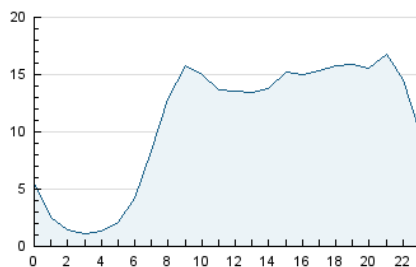


Páginas (x 100)

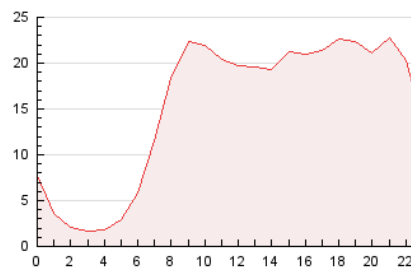


##### 4.2 Por franja horaria (promedio)

Visitas\_ (x 1000)

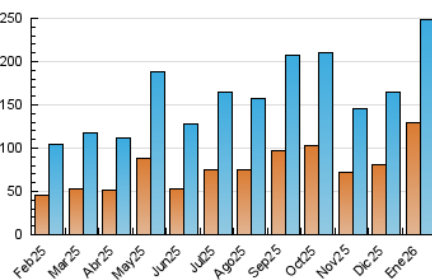


Páginas (x 1000)

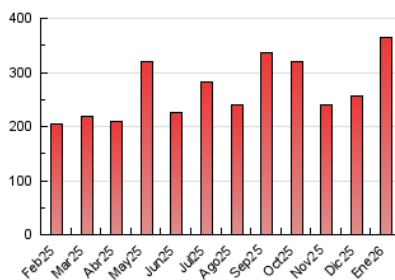


##### 4.3 Por meses

N. únicos / Visitas (x 1000)



Páginas (x 1000)





## INFORMACION Y CONTROL DE PUBLICACIONES, S.A.

Velázquez, 46, 1ª Drcha - Tel. 91 435 00 32 Fax 91 435 96 05 - 28001 - MADRID  
Av. Diagonal 497, 5a planta - Tel 93 439 24 18 Fax 93 419 25 34 - 08029 - BARCELONA

### Anexo - Tráfico Nacional

**Título:** EIXDIARI.CAT  
**URL Primaria:** http://www.eixdiari.cat  
**Editor:** Garraf News Media, S.L.  
**Domicilio:** C/ Joan Fuster, 16  
**Ciudad:** 08800 VILANOVA I LA GELTRU  
**Teléfono:** 655 633 329  
**Fax:**  
**E-mail:**  
**Clasificación:** Noticias e Información  
**Sub-Clasificación:** Noticias globales y actualidad



#### 1. Cifras totales y promedios (Nacional)

MES - AÑO	NAVEGADORES UNICOS	VISITAS	PAGINAS
Enero - 2026	128.243	246.014	361.785
<b>PROMEDIO DIARIO</b>	<b>6.931</b>	<b>8.060</b>	<b>11.670</b>
<b>PROMEDIO LUNES-VIERNES</b>	6.158	7.283	10.919
<b>PROMEDIO SABADO-DOMINGO</b>	8.821	9.958	13.507
<b>PAGINAS / VISITAS</b>	1,45		
<b>DURACION MEDIA VISITAS</b>	0:01:37		
<b>TIEMPO INTERACCIÓN MEDIO</b>	0:00:42		

#### 2. Secciones (Nacional)

	PAGINAS	%
<b>HOME</b>	29.621	8.19 %
<b>RESTO</b>	332.164	91.81 %

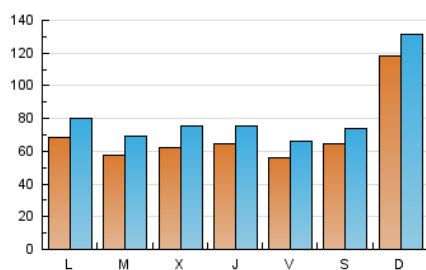
#### 3. Por día del mes (Nacional)

Día	N. únicos	Visitas	Páginas	Día	N. únicos	Visitas	Páginas	Día	N. únicos	Visitas	Páginas
1	3.901	4.635	6.576	11	4.081	4.770	7.018	21	7.212	8.792	13.044
2	2.654	3.325	6.040	12	4.655	5.646	10.006	22	6.926	8.174	11.690
3	2.413	3.063	5.433	13	4.377	5.413	8.748	23	4.469	5.417	8.751
4	6.634	7.692	10.899	14	8.400	10.058	14.753	24	11.988	12.947	17.091
5	4.923	5.673	9.081	15	7.744	9.016	13.527	25	31.836	34.455	40.779
6	3.059	3.646	5.713	16	5.580	6.812	10.843	26	12.909	14.501	18.876
7	4.650	5.684	8.909	17	6.780	8.167	12.664	27	7.122	8.667	12.284
8	6.031	7.134	10.672	18	4.641	5.601	9.121	28	4.534	5.527	9.051
9	9.518	10.895	15.331	19	4.964	6.219	10.142	29	7.649	8.656	12.208
10	7.790	9.024	11.793	20	8.568	9.836	14.494	30	5.623	6.508	9.486
								31	3.223	3.902	6.762

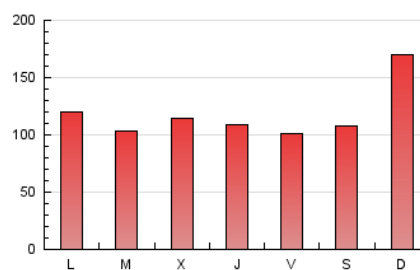
#### 4. Gráficas (Nacional)

##### 4.1 Por día de la semana (promedio)

N. únicos / Visitas (x 100)

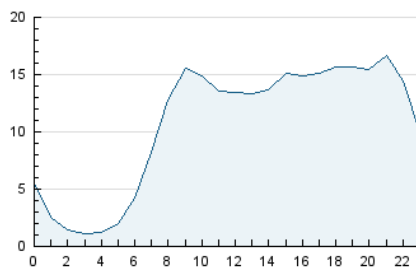


Páginas (x 100)

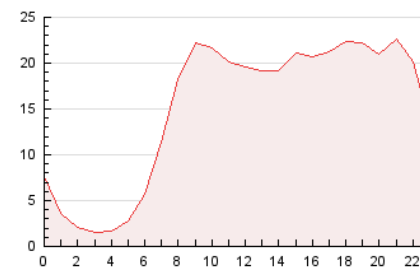


##### 4.2 Por franja horaria (promedio)

Visitas\_ (x 1000)

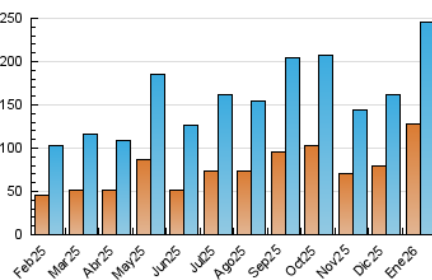


Páginas (x 1000)

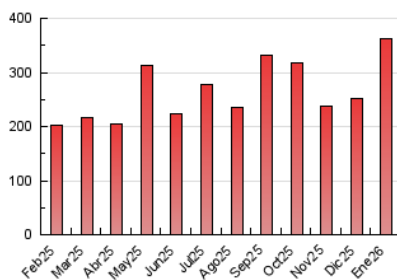


##### 4.3 Por meses

N. únicos / Visitas (x 1000)



Páginas (x 1000)



## 5. Observaciones

Este Medio Electrónico de Comunicación ha sido medido por la herramienta Google Analytics de Google (GA4).

## 6. Definiciones básicas (Para más información ver Normas Técnicas para el Control de los Medios Electrónicos de Comunicación)

### Página Vista:

Conjunto de ficheros enviado a un usuario como resultado de una petición del mismo recibida por el servidor. Cuando la página está formada por varios marcos (frames), el conjunto de los mismos tendrá, a efectos de cómputo, la consideración de una página unitaria.

### Visita:

Una secuencia ininterrumpida de páginas servidas a un usuario válido. Si dicho usuario no realiza peticiones de páginas en un periodo de tiempo (30 min) la siguiente petición constituirá el inicio de una nueva visita.

### Navegador Único:

Total de combinaciones únicas de una dirección IP y un identificador adicional. Los medios pueden utilizar cookies o el Identificador de Alta de registro.

### Duración Página Vista:

Tiempo acumulado en segundos de todas las páginas vistas (en visitas de dos o más páginas vistas), dividido por el número total de páginas vistas.

### Duración Visita:

Tiempo en segundos de todas las visitas de dos o más páginas vistas, dividido por el número total de visitas de dos o más páginas vistas.

### Tráfico nacional:

Audiencia/difusión correspondiente a España medida en base a los datos de las direcciones IP registradas por el sistema de medición.

## 7. Opinión

De OJDinteractiva, la división de INFORMACIÓN Y CONTROL DE PUBLICACIONES S.A.:

Hemos examinado la información facilitada por el editor del medio electrónico para el periodo que comprende la presente certificación.

Nuestro examen se ha realizado de acuerdo con las normas y procedimientos establecidos en las Normas Técnicas para el Control de los Medios Electrónicos de Comunicación.

En nuestra opinión, la presente acta presenta razonablemente la difusión/audiencia registrada por este medio electrónico.

### ADVERTENCIA:

El trabajo de OJDinteractiva, la división de INFORMACIÓN Y CONTROL DE PUBLICACIONES S.A (INTROL) se limita a la realización de pruebas para la revisión de los datos de recuento suministrados por el editor con la finalidad de expresar una opinión sobre la razonabilidad de dichos datos de acuerdo con las Normas Técnicas para el control de los MEC.

Por tanto, INTROL no acepta responsabilidad alguna por las inexactitudes o errores que puedan existir en los datos de recuento. Tampoco acepta ninguna responsabilidad por la falsedad en los datos de recuento recibidos del editor, ni por otros datos de medición que no están incluidos en el análisis.

Febrero - 2026

OJDinteractiva