



INFORMACION Y CONTROL DE PUBLICACIONES, S.A.

Velázquez, 46, 1º Drcha - Tel. 91 435 00 32 Fax 91 435 96 05 - 28001 - MADRID
 Entença, 218 Entr. 7 - Tel 93 439 24 18 Fax 93 419 25 34 - 08029 - BARCELONA

Título: PUBLICO.ES - PRINCIPIA MARSUPIA
URL Primaria: http://www.principiamarsupia.com
Editor: Display Connectors, S.L.
Domicilio: Balmes, 150 Planta 6
Ciudad: 08008 BARCELONA
Teléfono: 91 838 76 41
Fax:
E-mail:
Clasificación: Noticias e Información
Sub-Clasificación: Noticias de interés especial

Principia Marsupia

1. Cifras totales y promedios (Nacional e Internacional)

MES - AÑO	NAVEGADORES UNICOS	VISITAS	PAGINAS
Diciembre - 2019	9.901	10.979	12.877
PROMEDIO DIARIO	335	354	415
PROMEDIO LUNES-VIERNES	352	372	438
PROMEDIO SABADO-DOMINGO	292	310	361
PAGINAS / VISITAS	1,17		
DURACION MEDIA VISITAS	0:00:44		
DURACION MEDIA PAGINAS	0:04:12		

2. Secciones (Nacional e Internacional)

	PAGINAS	%
HOME	492	3.82 %
RESTO	12.385	96.18 %

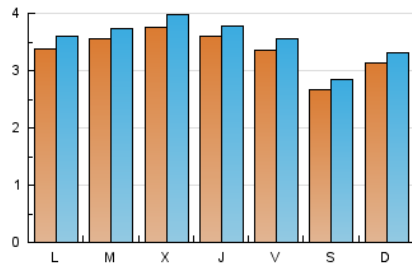
3. Por día del mes (Nacional e Internacional)

Día	N. únicos	Visitas	Páginas	Día	N. únicos	Visitas	Páginas	Día	N. únicos	Visitas	Páginas
1	439	462	545	11	421	442	541	21	225	243	271
2	477	503	589	12	369	381	437	22	236	242	285
3	538	563	648	13	334	347	409	23	252	269	301
4	515	539	611	14	302	317	361	24	239	254	297
5	518	550	635	15	276	302	355	25	217	241	290
6	452	483	551	16	288	306	374	26	253	263	318
7	312	340	391	17	258	271	340	27	303	322	381
8	334	356	403	18	346	366	404	28	224	236	280
9	416	440	519	19	300	314	363	29	279	295	361
10	457	485	583	20	254	269	329	30	259	280	343
								31	281	298	362

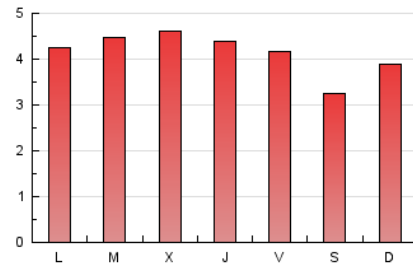
4. Gráficas (Nacional e Internacional)

4.1 Por día de la semana (promedio)

N. únicos / Visitas (x 100)



Páginas (x 100)



4.2 Por franja horaria (promedio)

Visitas (x 1000)

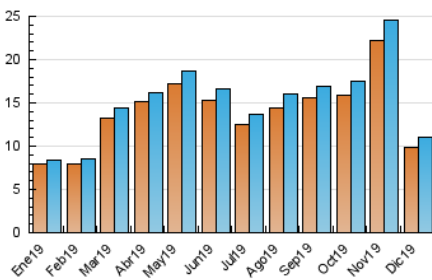


Páginas (x 1000)

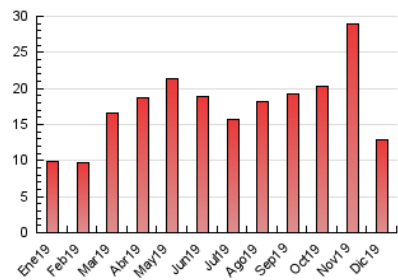


4.3 Por meses

N. únicos / Visitas (x 1000)



Páginas (x 1000)





INFORMACION Y CONTROL DE PUBLICACIONES, S.A.

Velázquez, 46, 1º Drcha - Tel. 91 435 00 32 Fax 91 435 96 05 - 28001 - MADRID
 Entença, 218 Entr. 7 - Tel 93 439 24 18 Fax 93 419 25 34 - 08029 - BARCELONA

Anexo - Tráfico Nacional

Título: PUBLICO.ES - PRINCIPIA MARSUPIA
URL Primaria: http://www.principiamarsupia.com
Editor: Display Connectors, S.L.
Domicilio: Balmes, 150 Planta 6
Ciudad: 08008 BARCELONA
Teléfono: 91 838 76 41
Fax:
E-mail:
Clasificación: Noticias e Información
Sub-Clasificación: Noticias de interés especial

Principia Marsupia

1. Cifras totales y promedios (Nacional)

MES - AÑO	NAVEGADORES UNICOS	VISITAS	PAGINAS
Diciembre - 2019	2.749	2.995	3.467
PROMEDIO DIARIO	92	97	112
PROMEDIO LUNES-VIERNES	92	96	112
PROMEDIO SABADO-DOMINGO	92	98	111
PAGINAS / VISITAS	1,16		
DURACION MEDIA VISITAS	0:00:40		
DURACION MEDIA PAGINAS	0:04:10		

2. Secciones (Nacional)

	PAGINAS	%
HOME	232	6.69 %
RESTO	3.235	93.31 %

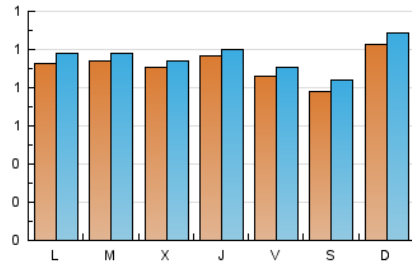
3. Por día del mes (Nacional)

Día	N. únicos	Visitas	Páginas	Día	N. únicos	Visitas	Páginas	Día	N. únicos	Visitas	Páginas
1	121	129	151	11	95	100	115	21	62	67	70
2	112	118	134	12	113	115	135	22	91	93	102
3	102	103	121	13	96	101	122	23	76	82	95
4	98	100	111	14	102	110	122	24	66	70	77
5	99	103	120	15	95	105	122	25	76	79	94
6	99	109	126	16	75	79	93	26	74	74	91
7	71	76	86	17	100	104	127	27	84	86	99
8	103	113	128	18	93	95	106	28	76	81	96
9	112	119	149	19	102	107	116	29	103	104	120
10	121	125	152	20	63	69	84	30	91	93	110
								31	80	86	93

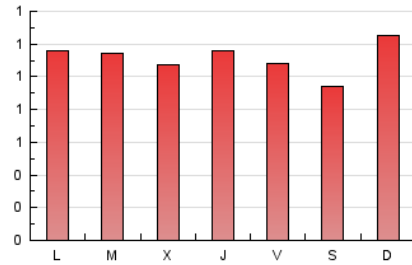
4. Gráficas (Nacional)

4.1 Por día de la semana (promedio)

N. únicos / Visitas (x 100)



Páginas (x 100)

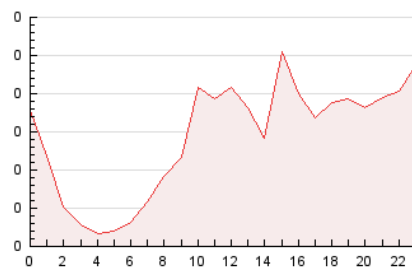


4.2 Por franja horaria (promedio)

Visitas (x 1000)

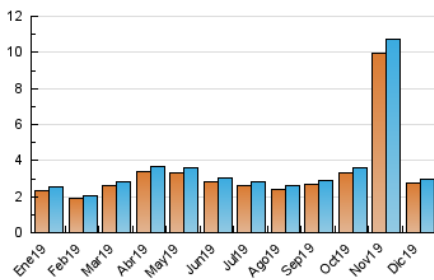


Páginas (x 1000)

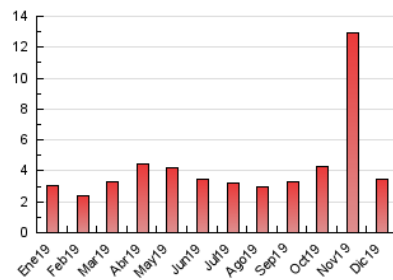


4.3 Por meses

N. únicos / Visitas (x 1000)



Páginas (x 1000)



5. Observaciones

Este Medio Electrónico de Comunicación ha sido medido por la herramienta Google Analytics de Google

6. Definiciones básicas (Para más información ver Normas Técnicas para el Control de los Medios Electrónicos de Comunicación)

Página Vista:

Conjunto de ficheros enviado a un usuario como resultado de una petición del mismo recibida por el servidor. Cuando la página está formada por varios marcos (frames), el conjunto de los mismos tendrá, a efectos de cómptuo, la consideración de una página unitaria.

Visita:

Una secuencia ininterrumpida de páginas servidas a un usuario válido. Si dicho usuario no realiza peticiones de páginas en un periodo de tiempo (30 min) la siguiente petición constituirá el inicio de una nueva visita.

Navegador Único:

Total de combinaciones únicas de una dirección IP y un identificador adicional. Los medios pueden utilizar cookies o el Identificador de Alta de registro.

Duración Página Vista:

Tiempo acumulado en segundos de todas las páginas vistas (en visitas de dos o más páginas vistas), dividido por el número total de páginas vistas.

Duración Visita:

Tiempo en segundos de todas las visitas de dos o más páginas vistas, dividido por el número total de visitas de dos o más páginas vistas.

Tráfico nacional:

Audiencia/difusión correspondiente a España medida en base a los datos de las direcciones IP registradas por el sistema de medición.

7. Opinión

De OJDinteractiva, la división de INFORMACIÓN Y CONTROL DE PUBLICACIONES S.A.:

Hemos examinado la información facilitada por el editor del medio electrónico para el periodo que comprende la presente certificación.

Nuestro examen se ha realizado de acuerdo con las normas y procedimientos establecidos en las Normas Técnicas para el Control de los Medios Electrónicos de Comunicación.

En nuestra opinión, la presente certificación presenta razonablemente la difusión/audiencia registrada por este canal.

ADVERTENCIA:

El trabajo de OJDinteractiva, la división de INFORMACIÓN Y CONTROL DE PUBLICACIONES S.A (INTROL) se limita a la realización de pruebas para la revisión de los datos de recuento suministrados por el editor con la finalidad de expresar una opinión sobre la razonabilidad de dichos datos de acuerdo con las Normas Técnicas para el control de los MEC.

Por tanto, INTROL no acepta responsabilidad alguna por las inexactitudes o errores que puedan existir en los datos de recuento. Tampoco acepta ninguna responsabilidad por la falsedad en los datos de recuento recibidos del editor, ni por otros datos de medición que no están incluidos en el análisis.

- 2019

OJDinteractiva