



INFORMACION Y CONTROL DE PUBLICACIONES, S.A.

Velázquez, 46, 1º Drcha - Tel. 91 435 00 32 Fax 91 435 96 05 - 28001 - MADRID
 Entença, 218 Entr. 7 - Tel 93 439 24 18 Fax 93 419 25 34 - 08029 - BARCELONA

Título: PUBLICO.ES - PRINCIPIA MARSUPIA
URL Primaria: http://www.principiamarsupia.com
Editor: Display Connectors, S.L.
Domicilio: Balmes, 150 Planta 6
Ciudad: 08008 BARCELONA
Teléfono: 91 838 76 41
Fax:
E-mail:
Clasificación: Noticias e Información
Sub-Clasificación: Noticias de interés especial

Principia Marsupia

1. Cifras totales y promedios (Nacional e Internacional)

MES - AÑO	NAVEGADORES UNICOS	VISITAS	PAGINAS
Septiembre - 2018	14.571	15.988	18.496
PROMEDIO DIARIO	510	533	617
PROMEDIO LUNES-VIERNES	577	602	696
PROMEDIO SABADO-DOMINGO	377	396	458
PAGINAS / VISITAS	1,16		
DURACION MEDIA VISITAS	0:00:36		
DURACION MEDIA PAGINAS	0:03:51		

2. Secciones (Nacional e Internacional)

	PAGINAS	%
HOME	449	2.43 %
RESTO	18.047	97.57 %

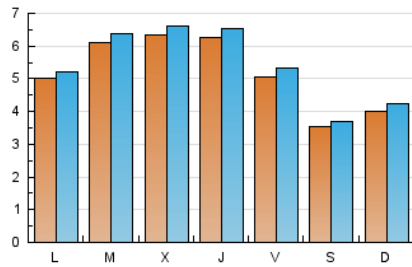
3. Por día del mes (Nacional e Internacional)

Día	N. únicos	Visitas	Páginas	Día	N. únicos	Visitas	Páginas	Día	N. únicos	Visitas	Páginas
1	386	400	465	11	740	761	862	21	453	485	539
2	468	484	557	12	683	713	824	22	339	354	423
3	581	599	676	13	607	636	764	23	401	424	470
4	672	712	839	14	460	482	575	24	507	525	618
5	684	717	841	15	322	337	387	25	550	572	669
6	647	671	753	16	360	376	435	26	650	679	773
7	569	590	677	17	412	434	525	27	745	779	896
8	377	393	444	18	486	504	570	28	546	575	681
9	395	424	502	19	521	537	613	29	335	361	440
10	507	531	624	20	510	528	598	30	382	405	456

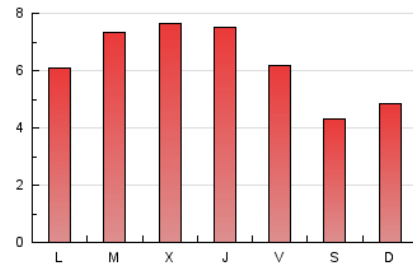
4. Gráficas (Nacional e Internacional)

4.1 Por día de la semana (promedio)

N. únicos / Visitas (x 100)

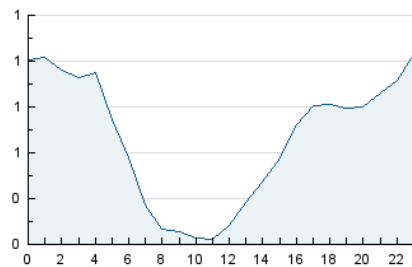


Páginas (x 100)

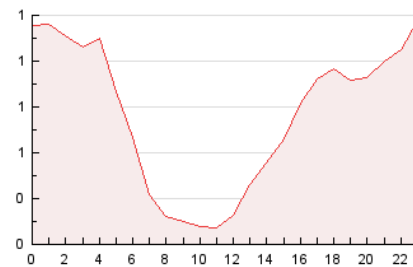


4.2 Por franja horaria (promedio)

Visitas (x 1000)

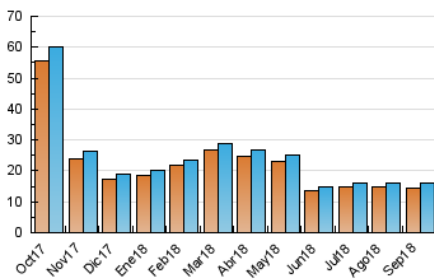


Páginas (x 1000)

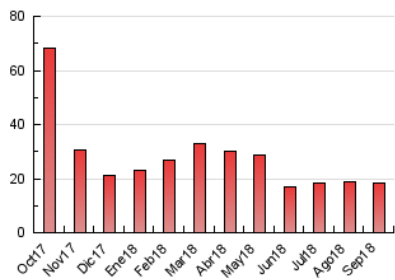


4.3 Por meses

N. únicos / Visitas (x 1000)



Páginas (x 1000)





INFORMACION Y CONTROL DE PUBLICACIONES, S.A.

Velázquez, 46, 1º Drcha - Tel. 91 435 00 32 Fax 91 435 96 05 - 28001 - MADRID
 Entença, 218 Entr. 7 - Tel 93 439 24 18 Fax 93 419 25 34 - 08029 - BARCELONA

Anexo - Tráfico Nacional

Título: PUBLICO.ES - PRINCIPIA MARSUPIA
URL Primaria: http://www.principiamarsupia.com
Editor: Display Connectors, S.L.
Domicilio: Balmes, 150 Planta 6
Ciudad: 08008 BARCELONA
Teléfono: 91 838 76 41
Fax:
E-mail:
Clasificación: Noticias e Información
Sub-Clasificación: Noticias de interés especial

Principia Marsupia

1. Cifras totales y promedios (Nacional)

MES - AÑO	NAVEGADORES UNICOS	VISITAS	PAGINAS
Septiembre - 2018	2.835	3.142	3.757
PROMEDIO DIARIO	99	105	125
PROMEDIO LUNES-VIERNES	110	115	136
PROMEDIO SABADO-DOMINGO	78	84	104
PAGINAS / VISITAS	1,20		
DURACION MEDIA VISITAS	0:00:37		
DURACION MEDIA PAGINAS	0:03:10		

2. Secciones (Nacional)

	PAGINAS	%
HOME	204	5.43 %
RESTO	3.553	94.57 %

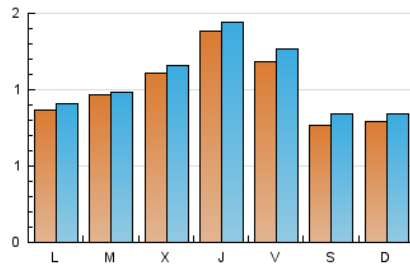
3. Por día del mes (Nacional)

Día	N. únicos	Visitas	Páginas	Día	N. únicos	Visitas	Páginas	Día	N. únicos	Visitas	Páginas
1	68	75	86	11	119	120	141	21	82	91	101
2	78	83	104	12	120	124	145	22	75	79	100
3	82	87	98	13	122	127	156	23	90	93	109
4	69	70	77	14	104	110	136	24	101	104	123
5	74	78	93	15	74	78	89	25	103	105	126
6	68	71	81	16	92	96	114	26	155	161	184
7	81	89	101	17	89	93	109	27	264	277	316
8	70	76	89	18	95	98	115	28	204	218	277
9	63	64	75	19	96	100	122	29	99	113	174
10	75	78	91	20	97	99	127	30	74	85	98

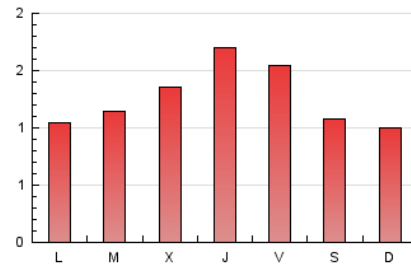
4. Gráficas (Nacional)

4.1 Por día de la semana (promedio)

N. únicos / Visitas (x 100)



Páginas (x 100)

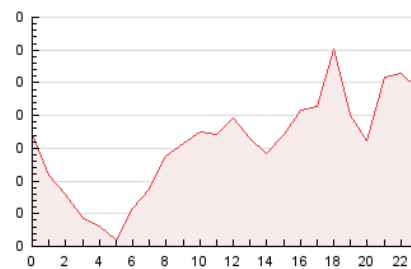


4.2 Por franja horaria (promedio)

Visitas (x 1000)

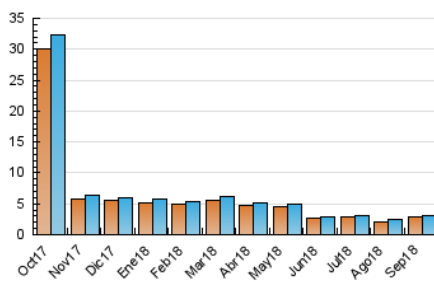


Páginas (x 1000)

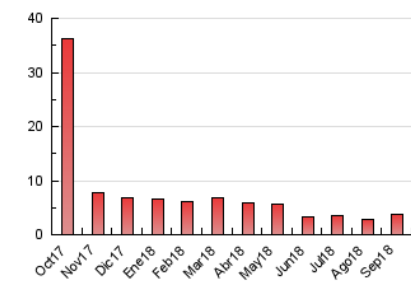


4.3 Por meses

N. únicos / Visitas (x 1000)



Páginas (x 1000)



5. Observaciones

Este Medio Electrónico de Comunicación ha sido medido por la herramienta Google Analytics de Google

6. Definiciones básicas (Para más información ver Normas Técnicas para el Control de los Medios Electrónicos de Comunicación)

Página Vista:

Conjunto de ficheros enviado a un usuario como resultado de una petición del mismo recibida por el servidor. Cuando la página está formada por varios marcos (frames), el conjunto de los mismos tendrá, a efectos de cómptuo, la consideración de una página unitaria.

Visita:

Una secuencia ininterrumpida de páginas servidas a un usuario válido. Si dicho usuario no realiza peticiones de páginas en un periodo de tiempo (30 min) la siguiente petición constituirá el inicio de una nueva visita.

Navegador Único:

Total de combinaciones únicas de una dirección IP y un identificador adicional. Los medios pueden utilizar cookies o el Identificador de Alta de registro.

Duración Página Vista:

Tiempo acumulado en segundos de todas las páginas vistas (en visitas de dos o más páginas vistas), dividido por el número total de páginas vistas.

Duración Visita:

Tiempo en segundos de todas las visitas de dos o más páginas vistas, dividido por el número total de visitas de dos o más páginas vistas.

Tráfico nacional:

Audiencia/difusión correspondiente a España medida en base a los datos de las direcciones IP registradas por el sistema de medición.

7. Opinión

De OJDinteractiva, la división de INFORMACIÓN Y CONTROL DE PUBLICACIONES S.A.:

Hemos examinado la información facilitada por el editor del medio electrónico para el periodo que comprende la presente certificación.

Nuestro examen se ha realizado de acuerdo con las normas y procedimientos establecidos en las Normas Técnicas para el Control de los Medios Electrónicos de Comunicación.

En nuestra opinión, la presente certificación presenta razonablemente la difusión/audiencia registrada por este canal.

ADVERTENCIA:

El trabajo de OJDinteractiva, la división de INFORMACIÓN Y CONTROL DE PUBLICACIONES S.A (INTROL) se limita a la realización de pruebas para la revisión de los datos de recuento suministrados por el editor con la finalidad de expresar una opinión sobre la razonabilidad de dichos datos de acuerdo con las Normas Técnicas para el control de los MEC.

Por tanto, INTROL no acepta responsabilidad alguna por las inexactitudes o errores que puedan existir en los datos de recuento. Tampoco acepta ninguna responsabilidad por la falsedad en los datos de recuento recibidos del editor, ni por otros datos de medición que no están incluidos en el análisis.

Octubre - 2018

OJDinteractiva