



INFORMACION Y CONTROL DE PUBLICACIONES, S.A.

Velázquez, 46, 1º Drcha - Tel. 91 435 00 32 Fax 91 435 96 05 - 28001 - MADRID
 Entença, 218 Entr. 7 - Tel 93 439 24 18 Fax 93 419 25 34 - 08029 - BARCELONA

Título: PUBLICO.ES - PRINCIPIA MARSUPIA
URL Primaria: http://www.principiamarsupia.com
Editor: Display Connectors, S.L.
Domicilio: Balmes, 150 Planta 6
Ciudad: 08008 BARCELONA
Teléfono: 91 838 76 41
Fax:
E-mail:
Clasificación: Noticias e Información
Sub-Clasificación: Noticias de interés especial

Principia Marsupia

1. Cifras totales y promedios (Nacional e Internacional)

MES - AÑO	NAVEGADORES UNICOS	VISITAS	PAGINAS
Junio - 2019	15.252	16.631	18.927
PROMEDIO DIARIO	531	554	631
PROMEDIO LUNES-VIERNES	592	618	701
PROMEDIO SABADO-DOMINGO	409	426	490
PAGINAS / VISITAS	1,14		
DURACION MEDIA VISITAS	0:00:37		
DURACION MEDIA PAGINAS	0:04:30		

2. Secciones (Nacional e Internacional)

	PAGINAS	%
HOME	321	1.70 %
RESTO	18.606	98.30 %

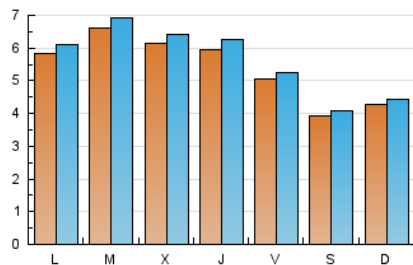
3. Por día del mes (Nacional e Internacional)

Día	N. únicos	Visitas	Páginas	Día	N. únicos	Visitas	Páginas	Día	N. únicos	Visitas	Páginas
1	379	397	449	11	768	802	933	21	484	499	566
2	452	479	531	12	648	684	771	22	395	417	478
3	622	650	718	13	667	705	804	23	420	433	530
4	706	746	833	14	574	595	681	24	464	485	541
5	687	716	846	15	408	426	477	25	533	562	640
6	689	727	810	16	388	401	462	26	538	559	629
7	566	594	696	17	578	605	676	27	489	511	577
8	459	474	571	18	641	663	731	28	397	411	480
9	523	539	612	19	578	600	688	29	320	331	367
10	671	694	768	20	535	561	639	30	346	365	423

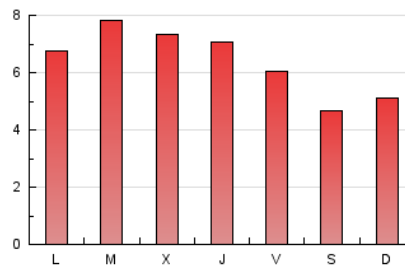
4. Gráficas (Nacional e Internacional)

4.1 Por día de la semana (promedio)

N. únicos / Visitas (x 100)



Páginas (x 100)

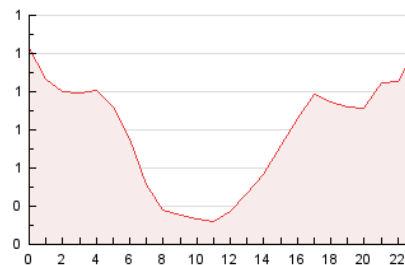


4.2 Por franja horaria (promedio)

Visitas (x 1000)

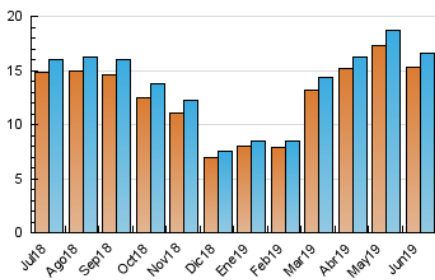


Páginas (x 1000)

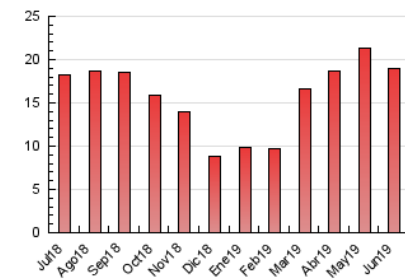


4.3 Por meses

N. únicos / Visitas (x 1000)



Páginas (x 1000)





INFORMACION Y CONTROL DE PUBLICACIONES, S.A.

Velázquez, 46, 1º Drcha - Tel. 91 435 00 32 Fax 91 435 96 05 - 28001 - MADRID
 Entença, 218 Entr. 7 - Tel 93 439 24 18 Fax 93 419 25 34 - 08029 - BARCELONA

Anexo - Tráfico Nacional

Título: PUBLICO.ES - PRINCIPIA MARSUPIA
URL Primaria: http://www.principiamarsupia.com
Editor: Display Connectors, S.L.
Domicilio: Balmes, 150 Planta 6
Ciudad: 08008 BARCELONA
Teléfono: 91 838 76 41
Fax:
E-mail:
Clasificación: Noticias e Información
Sub-Clasificación: Noticias de interés especial

Principia Marsupia

1. Cifras totales y promedios (Nacional)

MES - AÑO	NAVEGADORES UNICOS	VISITAS	PAGINAS
Junio - 2019	2.812	3.050	3.461
PROMEDIO DIARIO	98	102	115
PROMEDIO LUNES-VIERNES	101	105	119
PROMEDIO SABADO-DOMINGO	93	95	108
PAGINAS / VISITAS	1,13		
DURACION MEDIA VISITAS	0:00:31		
DURACION MEDIA PAGINAS	0:03:46		

2. Secciones (Nacional)

	PAGINAS	%
HOME	148	4.28 %
RESTO	3.313	95.72 %

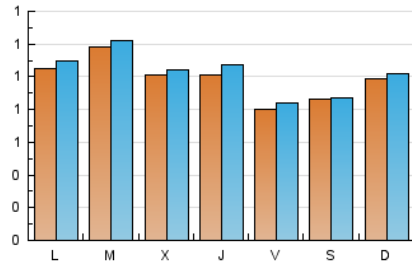
3. Por día del mes (Nacional)

Día	N. únicos	Visitas	Páginas	Día	N. únicos	Visitas	Páginas	Día	N. únicos	Visitas	Páginas
1	81	83	91	11	131	138	156	21	75	76	83
2	109	115	123	12	106	109	120	22	84	88	105
3	110	117	126	13	122	130	160	23	96	98	103
4	122	124	128	14	88	95	112	24	88	90	100
5	113	117	131	15	88	88	97	25	102	108	126
6	103	107	114	16	89	89	98	26	79	84	91
7	96	99	123	17	106	109	123	27	70	75	94
8	115	117	148	18	116	118	130	28	60	65	81
9	131	134	148	19	104	106	123	29	61	61	64
10	116	122	132	20	108	114	131	30	71	74	100

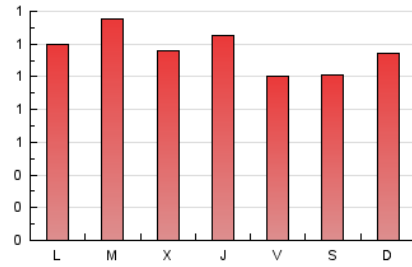
4. Gráficas (Nacional)

4.1 Por día de la semana (promedio)

N. únicos / Visitas (x 100)

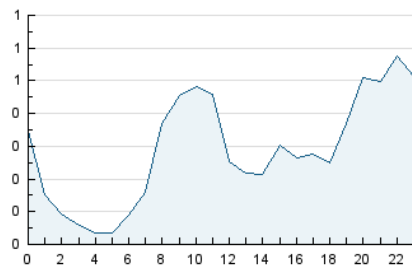


Páginas (x 100)



4.2 Por franja horaria (promedio)

Visitas (x 1000)

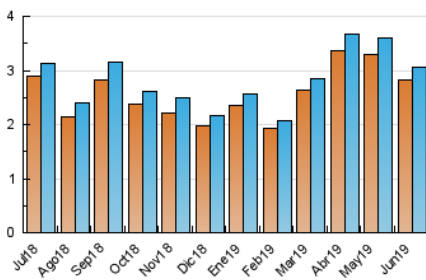


Páginas (x 1000)

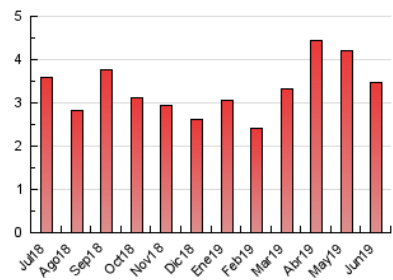


4.3 Por meses

N. únicos / Visitas (x 1000)



Páginas (x 1000)



5. Observaciones

Este Medio Electrónico de Comunicación ha sido medido por la herramienta Google Analytics de Google

6. Definiciones básicas (Para más información ver Normas Técnicas para el Control de los Medios Electrónicos de Comunicación)

Página Vista:

Conjunto de ficheros enviado a un usuario como resultado de una petición del mismo recibida por el servidor. Cuando la página está formada por varios marcos (frames), el conjunto de los mismos tendrá, a efectos de cómputo, la consideración de una página unitaria.

Visita:

Una secuencia ininterrumpida de páginas servidas a un usuario válido. Si dicho usuario no realiza peticiones de páginas en un periodo de tiempo (30 min) la siguiente petición constituirá el inicio de una nueva visita.

Navegador Único:

Total de combinaciones únicas de una dirección IP y un identificador adicional. Los medios pueden utilizar cookies o el Identificador de Alta de registro.

Duración Página Vista:

Tiempo acumulado en segundos de todas las páginas vistas (en visitas de dos o más páginas vistas), dividido por el número total de páginas vistas.

Duración Visita:

Tiempo en segundos de todas las visitas de dos o más páginas vistas, dividido por el número total de visitas de dos o más páginas vistas.

Tráfico nacional:

Audiencia/difusión correspondiente a España medida en base a los datos de las direcciones IP registradas por el sistema de medición.

7. Opinión

De OJDinteractiva, la división de INFORMACIÓN Y CONTROL DE PUBLICACIONES S.A.:

Hemos examinado la información facilitada por el editor del medio electrónico para el periodo que comprende la presente certificación.

Nuestro examen se ha realizado de acuerdo con las normas y procedimientos establecidos en las Normas Técnicas para el Control de los Medios Electrónicos de Comunicación.

En nuestra opinión, la presente certificación presenta razonablemente la difusión/audiencia registrada por este canal.

ADVERTENCIA:

El trabajo de OJDinteractiva, la división de INFORMACIÓN Y CONTROL DE PUBLICACIONES S.A (INTROL) se limita a la realización de pruebas para la revisión de los datos de recuento suministrados por el editor con la finalidad de expresar una opinión sobre la razonabilidad de dichos datos de acuerdo con las Normas Técnicas para el control de los MEC.

Por tanto, INTROL no acepta responsabilidad alguna por las inexactitudes o errores que puedan existir en los datos de recuento. Tampoco acepta ninguna responsabilidad por la falsedad en los datos de recuento recibidos del editor, ni por otros datos de medición que no están incluidos en el análisis.

Julio - 2019

OJDinteractiva