



## INFORMACION Y CONTROL DE PUBLICACIONES, S.A.

Velázquez, 46, 1º Drcha - Tel. 91 435 00 32 Fax 91 435 96 05 - 28001 - MADRID  
 Entença, 218 Entr. 7 - Tel 93 439 24 18 Fax 93 419 25 34 - 08029 - BARCELONA

**Título:** PUBLICO.ES - PRINCIPIA MARSUPIA  
**URL Primaria:** http://www.principiamarsupia.com  
**Editor:** Display Connectors, S.L.  
**Domicilio:** Balmes, 150 Planta 6  
**Ciudad:** 08008 BARCELONA  
**Teléfono:** 91 838 76 41  
**Fax:**  
**E-mail:**  
**Clasificación:** Noticias e Información  
**Sub-Clasificación:** Noticias de interés especial

## Principia Marsupia

### 1. Cifras totales y promedios (Nacional e Internacional)

MES - AÑO	NAVEGADORES UNICOS	VISITAS	PAGINAS
Marzo - 2017	234.105	275.354	313.756
<b>PROMEDIO DIARIO</b>	<b>8.589</b>	<b>8.882</b>	<b>10.121</b>
<b>PROMEDIO LUNES-VIERNES</b>	9.402	9.739	11.118
<b>PROMEDIO SABADO-DOMINGO</b>	6.250	6.421	7.256
<b>PAGINAS / VISITAS</b>	1,14		
<b>DURACION MEDIA VISITAS</b>	0:00:28		
<b>DURACION MEDIA PAGINAS</b>	0:03:19		

### 2. Secciones (Nacional e Internacional)

	PAGINAS	%
<b>HOME</b>	2.973	0.95 %
<b>RESTO</b>	310.783	99.05 %

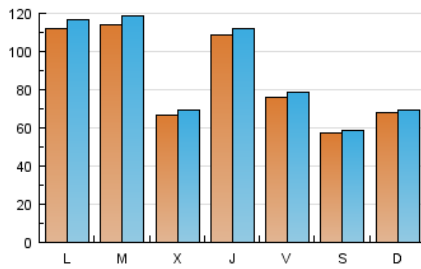
### 3. Por día del mes (Nacional e Internacional)

Día	N. únicos	Visitas	Páginas	Día	N. únicos	Visitas	Páginas	Día	N. únicos	Visitas	Páginas
1	2.230	2.319	2.608	11	7.139	7.303	8.272	21	3.280	3.415	3.914
2	2.269	2.353	2.667	12	8.286	8.441	9.357	22	3.195	3.336	3.849
3	3.495	3.606	4.109	13	18.153	18.781	20.853	23	5.675	5.864	6.943
4	2.377	2.458	2.789	14	12.209	12.720	14.580	24	4.887	5.086	6.005
5	2.676	2.757	3.151	15	6.314	6.548	7.363	25	6.646	6.834	7.885
6	17.197	17.861	20.243	16	23.942	24.609	27.101	26	7.946	8.172	9.515
7	23.784	24.753	27.593	17	13.615	14.036	15.690	27	5.509	5.743	7.081
8	16.979	17.694	20.879	18	6.716	6.931	7.748	28	6.452	6.654	7.830
9	18.427	18.976	22.058	19	8.217	8.472	9.331	29	4.575	4.757	5.639
10	11.914	12.273	14.213	20	4.009	4.172	4.737	30	4.085	4.224	4.987
								31	4.052	4.206	4.766

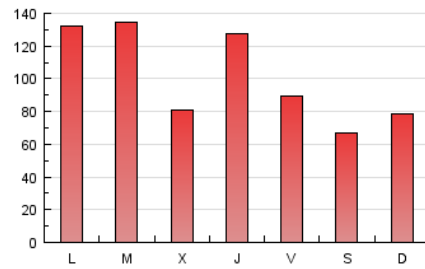
4. Gráficas (Nacional e Internacional)

4.1 Por día de la semana (promedio)

N. únicos / Visitas (x 100)



Páginas (x 100)



4.2 Por franja horaria (promedio)

Visitas (x 1000)

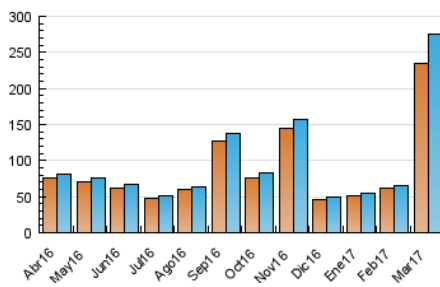


Páginas (x 1000)

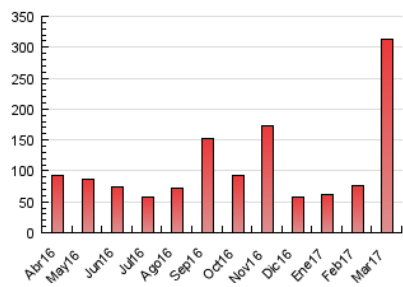


4.3 Por meses

N. únicos / Visitas (x 1000)



Páginas (x 1000)





## INFORMACION Y CONTROL DE PUBLICACIONES, S.A.

Velázquez, 46, 1º Drcha - Tel. 91 435 00 32 Fax 91 435 96 05 - 28001 - MADRID  
Entença, 218 Entr. 7 - Tel 93 439 24 18 Fax 93 419 25 34 - 08029 - BARCELONA

### Anexo - Tráfico Nacional

**Título:** PUBLICO.ES - PRINCIPIA MARSUPIA  
**URL Primaria:** http://www.principiamarsupia.com  
**Editor:** Display Connectors, S.L.  
**Domicilio:** Balmes, 150 Planta 6  
**Ciudad:** 08008 BARCELONA  
**Teléfono:** 91 838 76 41  
**Fax:**  
**E-mail:**  
**Clasificación:** Noticias e Información  
**Sub-Clasificación:** Noticias de interés especial

## Principia Marsupia

### 1. Cifras totales y promedios (Nacional)

MES - AÑO	NAVEGADORES UNICOS	VISITAS	PAGINAS
Marzo - 2017	144.534	175.731	200.373
<b>PROMEDIO DIARIO</b>	<b>5.487</b>	<b>5.669</b>	<b>6.464</b>
<b>PROMEDIO LUNES-VIERNES</b>	<b>6.005</b>	<b>6.213</b>	<b>7.100</b>
<b>PROMEDIO SABADO-DOMINGO</b>	<b>3.998</b>	<b>4.103</b>	<b>4.633</b>
<b>PAGINAS / VISITAS</b>	<b>1,14</b>		
<b>DURACION MEDIA VISITAS</b>	<b>0:00:25</b>		
<b>DURACION MEDIA PAGINAS</b>	<b>0:02:55</b>		

### 2. Secciones (Nacional)

	PAGINAS	%
<b>HOME</b>	2.160	1.08 %
<b>RESTO</b>	198.213	98.92 %

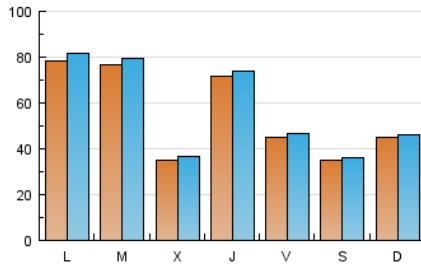
### 3. Por día del mes (Nacional)

Día	N. únicos	Visitas	Páginas	Día	N. únicos	Visitas	Páginas	Día	N. únicos	Visitas	Páginas
1	356	367	402	11	3.902	3.996	4.548	21	927	968	1.116
2	345	358	426	12	5.345	5.440	5.987	22	706	740	870
3	1.523	1.562	1.802	13	13.749	14.226	15.786	23	2.673	2.752	3.301
4	978	1.010	1.165	14	8.288	8.640	9.922	24	2.262	2.348	2.756
5	1.195	1.234	1.430	15	3.297	3.425	3.862	25	4.569	4.694	5.443
6	12.829	13.328	15.075	16	18.507	18.991	20.863	26	5.618	5.768	6.717
7	17.896	18.605	20.682	17	9.465	9.743	10.855	27	2.947	3.083	3.999
8	11.356	11.849	14.151	18	4.532	4.666	5.176	28	3.566	3.674	4.394
9	12.849	13.219	15.468	19	5.841	6.015	6.596	29	1.876	1.946	2.372
10	7.559	7.782	9.025	20	1.834	1.918	2.219	30	1.535	1.576	1.915
								31	1.764	1.808	2.050

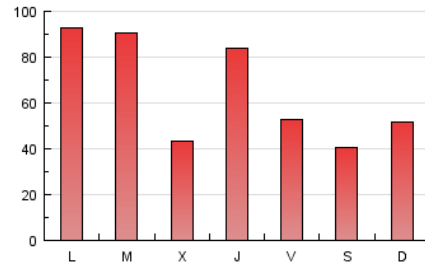
4. Gráficas (Nacional)

4.1 Por día de la semana (promedio)

N. únicos / Visitas (x 100)

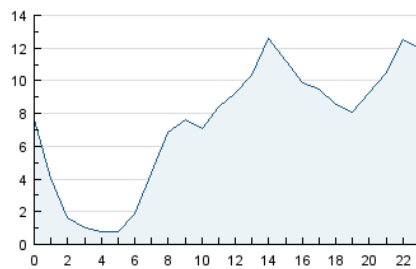


Páginas (x 100)

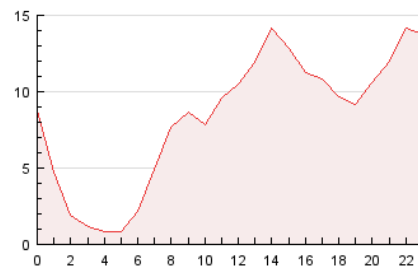


4.2 Por franja horaria (promedio)

Visitas (x 1000)

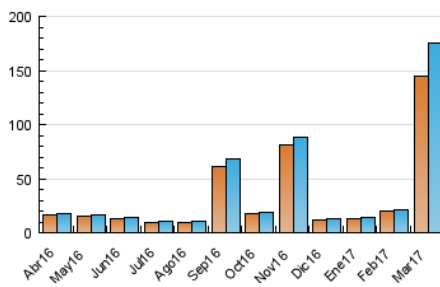


Páginas (x 1000)

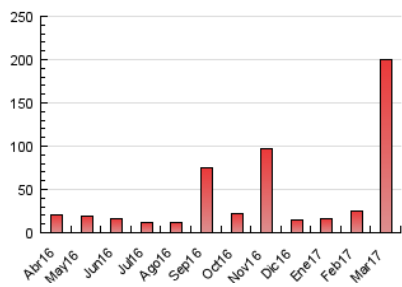


4.3 Por meses

N. únicos / Visitas (x 1000)



Páginas (x 1000)



## 5. Observaciones

Este Medio Electrónico de Comunicación ha sido medido por la herramienta Google Analytics de Google

## 6. Definiciones básicas (Para más información ver Normas Técnicas para el Control de los Medios Electrónicos de Comunicación)

### Página Vista:

Conjunto de ficheros enviado a un usuario como resultado de una petición del mismo recibida por el servidor. Cuando la página está formada por varios marcos (frames), el conjunto de los mismos tendrá, a efectos de cómptuo, la consideración de una página unitaria.

### Visita:

Una secuencia ininterrumpida de páginas servidas a un usuario válido. Si dicho usuario no realiza peticiones de páginas en un periodo de tiempo (30 min) la siguiente petición constituirá el inicio de una nueva visita.

### Navegador Único:

Total de combinaciones únicas de una dirección IP y un identificador adicional. Los medios pueden utilizar cookies o el Identificador de Alta de registro.

### Duración Página Vista:

Tiempo acumulado en segundos de todas las páginas vistas (en visitas de dos o más páginas vistas), dividido por el número total de páginas vistas.

### Duración Visita:

Tiempo en segundos de todas las visitas de dos o más páginas vistas, dividido por el número total de visitas de dos o más páginas vistas.

### Tráfico nacional:

Audiencia/difusión correspondiente a España medida en base a los datos de las direcciones IP registradas por el sistema de medición.

## 7. Opinión

De OJDinteractiva, la división de INFORMACIÓN Y CONTROL DE PUBLICACIONES S.A.:

Hemos examinado la información facilitada por el editor del medio electrónico para el periodo que comprende la presente certificación.

Nuestro examen se ha realizado de acuerdo con las normas y procedimientos establecidos en las Normas Técnicas para el Control de los Medios Electrónicos de Comunicación.

En nuestra opinión, la presente certificación presenta razonablemente la difusión/audiencia registrada por este canal.

### ADVERTENCIA:

El trabajo de OJDinteractiva, la división de INFORMACIÓN Y CONTROL DE PUBLICACIONES S.A (INTROL) se limita a la realización de pruebas para la revisión de los datos de recuento suministrados por el editor con la finalidad de expresar una opinión sobre la razonabilidad de dichos datos de acuerdo con las Normas Técnicas para el control de los MEC.

Por tanto, INTROL no acepta responsabilidad alguna por las inexactitudes o errores que puedan existir en los datos de recuento. Tampoco acepta ninguna responsabilidad por la falsedad en los datos de recuento recibidos del editor, ni por otros datos de medición que no están incluidos en el análisis.

Abril - 2017

OJDinteractiva