



## INFORMACION Y CONTROL DE PUBLICACIONES, S.A.

Velázquez, 46, 1º Drcha - Tel. 91 435 00 32 Fax 91 435 96 05 - 28001 - MADRID  
Av. Diagonal 497, 5a planta - Tel 93 439 24 18 Fax 93 419 25 34 - 08029 - BARCELONA

**Título:** LA GACETA DE SALAMANCA  
**URL Primaria:** http://www.lagacetadesalamanca.es  
**Editor:** Grupo Promotor Salmantino, S.A.  
**Domicilio:** Avda. de los Cipreses, 81  
**Ciudad:** 37005 SALAMANCA  
**Teléfono:** 923 12 52 52  
**Fax:** 923 25 84 04  
**E-mail:**  
**Clasificación:** Noticias e Información  
**Sub-Clasificación:** Noticias globales y actualidad

**LA GACETA**desalamanca.es

### 1. Cifras totales y promedios (Nacional e Internacional)

MES - AÑO	NAVEGADORES UNICOS	VISITAS	PAGINAS
Diciembre - 2025	1.815.093	3.559.468	6.929.067
<b>PROMEDIO DIARIO</b>	<b>98.109</b>	<b>118.158</b>	<b>223.498</b>
<b>PROMEDIO LUNES-VIERNES</b>	99.458	119.894	225.526
<b>PROMEDIO SABADO-DOMINGO</b>	94.230	113.169	217.667
<b>PAGINAS / VISITAS</b>	1,89		
<b>DURACION MEDIA VISITAS</b>	0:02:17		
<b>TIEMPO INTERACCIÓN MEDIO</b>	0:01:32		

### 2. Secciones (Nacional e Internacional)

	PAGINAS	%
<b>HOME</b>	1.794.193	25.90 %
<b>RESTO</b>	5.134.245	74.10 %

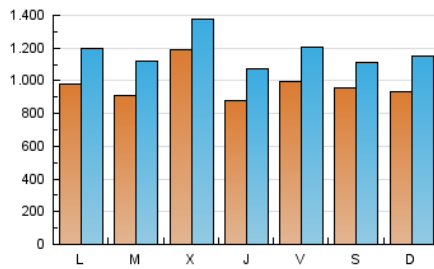
### 3. Por día del mes (Nacional e Internacional)

Día	N. únicos	Visitas	Páginas	Día	N. únicos	Visitas	Páginas	Día	N. únicos	Visitas	Páginas
1	96.827	117.071	259.481	11	82.778	99.904	199.421	21	121.637	139.999	247.458
2	82.673	107.662	260.632	12	114.000	134.309	229.264	22	121.584	147.291	288.575
3	116.182	148.383	305.564	13	77.710	93.223	168.060	23	111.116	136.771	227.981
4	89.692	114.304	251.762	14	88.642	112.050	210.531	24	274.947	292.413	372.376
5	66.890	88.334	228.766	15	105.569	127.102	221.420	25	78.966	93.951	164.881
6	75.350	95.058	232.782	16	129.131	152.636	251.230	26	90.409	108.759	196.055
7	90.934	116.601	262.299	17	84.513	102.914	183.386	27	104.678	119.368	209.743
8	88.261	117.309	284.926	18	99.957	120.990	210.309	28	70.995	90.540	180.035
9	71.030	90.785	208.667	19	127.292	149.780	248.609	29	78.378	91.178	167.550
10	67.606	84.260	180.133	20	123.890	138.515	230.429	30	59.913	72.991	138.958
								31	49.830	58.460	107.155

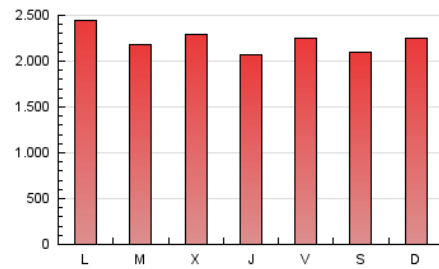
#### 4. Gráficas (Nacional e Internacional)

##### 4.1 Por día de la semana (promedio)

N. únicos / Visitas (x 100)

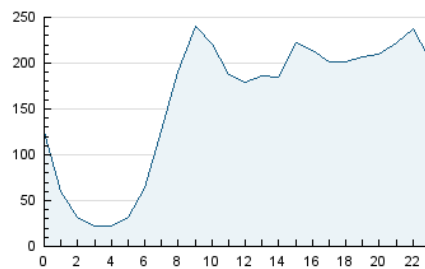


Páginas (x 100)

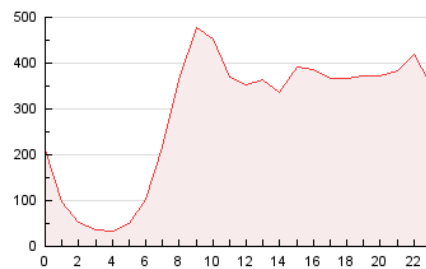


##### 4.2 Por franja horaria (promedio)

Visitas\_ (x 1000)

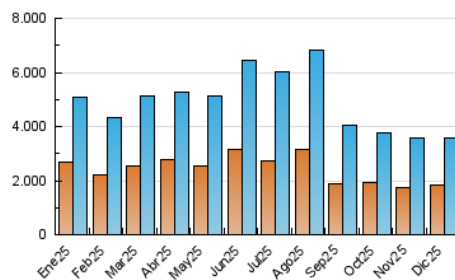


Páginas (x 1000)

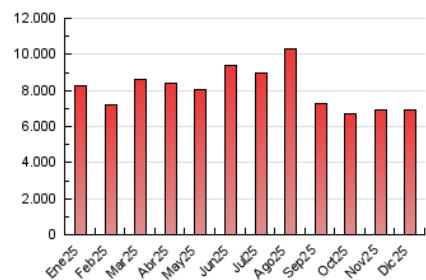


##### 4.3 Por meses

N. únicos / Visitas (x 1000)



Páginas (x 1000)





## INFORMACION Y CONTROL DE PUBLICACIONES, S.A.

Velázquez, 46, 1ª Drcha - Tel. 91 435 00 32 Fax 91 435 96 05 - 28001 - MADRID  
Av. Diagonal 497, 5a planta - Tel 93 439 24 18 Fax 93 419 25 34 - 08029 - BARCELONA

### Anexo - Tráfico Nacional

**Título:** LA GACETA DE SALAMANCA  
**URL Primaria:** http://www.lagacetadesalamanca.es  
**Editor:** Grupo Promotor Salmantino, S.A.  
**Domicilio:** Avda. de los Cipreses, 81  
**Ciudad:** 37005 SALAMANCA  
**Teléfono:** 923 12 52 52  
**Fax:** 923 25 84 04  
**E-mail:**  
**Clasificación:** Noticias e Información  
**Sub-Clasificación:** Noticias globales y actualidad

**LA GACETA**desalamanca.es

#### 1. Cifras totales y promedios (Nacional)

MES - AÑO	NAVEGADORES UNICOS	VISITAS	PAGINAS
Diciembre - 2025	1.787.431	3.527.291	6.833.665
<b>PROMEDIO DIARIO</b>	<b>96.722</b>	<b>116.469</b>	<b>219.740</b>
<b>PROMEDIO LUNES-VIERNES</b>	98.028	118.144	221.580
<b>PROMEDIO SABADO-DOMINGO</b>	92.969	111.653	214.450
<b>PAGINAS / VISITAS</b>	1,89		
<b>DURACION MEDIA VISITAS</b>	0:02:16		
<b>TIEMPO INTERACCIÓN MEDIO</b>	0:01:32		

#### 2. Secciones (Nacional)

	PAGINAS	%
<b>HOME</b>	1.758.907	25.82 %
<b>RESTO</b>	5.053.041	74.18 %

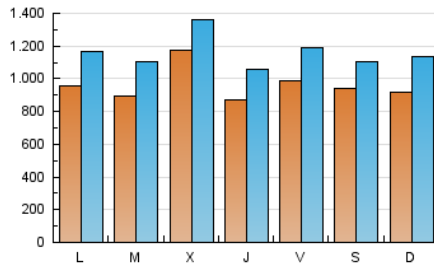
#### 3. Por día del mes (Nacional)

Día	N. únicos	Visitas	Páginas	Día	N. únicos	Visitas	Páginas	Día	N. únicos	Visitas	Páginas
1	88.078	105.812	234.330	11	81.807	98.144	196.876	21	120.055	138.341	244.129
2	81.087	105.885	255.965	12	112.444	132.427	225.883	22	120.028	145.390	284.554
3	114.446	146.881	300.835	13	75.786	90.535	164.522	23	110.211	135.522	225.149
4	88.580	112.775	248.173	14	87.096	110.213	207.266	24	274.090	291.241	370.330
5	65.843	87.218	225.197	15	104.235	125.966	218.687	25	78.116	93.226	163.050
6	74.279	94.122	229.099	16	127.857	151.487	248.385	26	89.575	107.713	193.706
7	89.872	114.754	258.113	17	83.344	101.831	180.769	27	103.538	118.337	207.108
8	86.899	115.892	280.794	18	98.985	119.969	207.693	28	70.209	89.404	177.713
9	70.042	88.936	205.254	19	126.315	147.626	245.574	29	77.524	90.424	165.132
10	66.816	83.273	177.479	20	122.920	137.519	227.652	30	59.182	72.314	137.079
								31	49.134	57.354	105.452

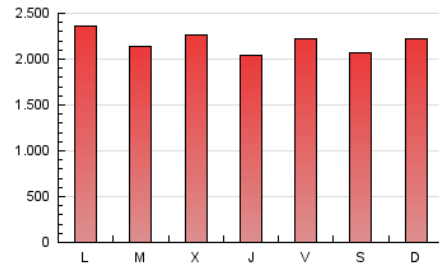
#### 4. Gráficas (Nacional)

##### 4.1 Por día de la semana (promedio)

N. únicos / Visitas (x 100)



Páginas (x 100)

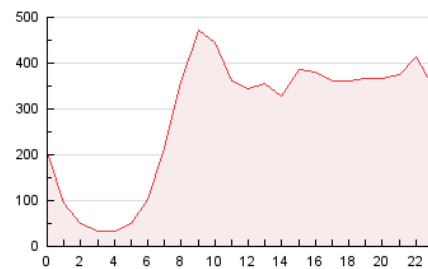


##### 4.2 Por franja horaria (promedio)

Visitas\_ (x 1000)

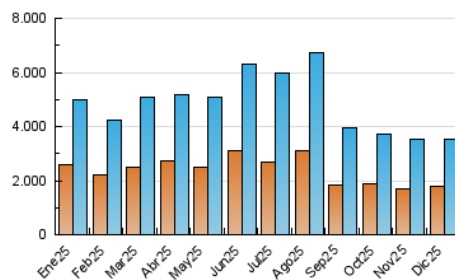


Páginas (x 1000)

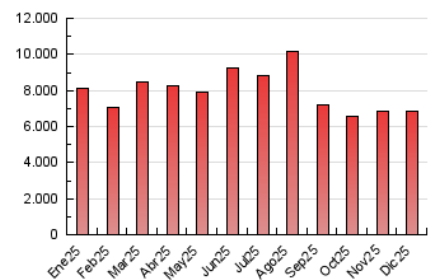


##### 4.3 Por meses

N. únicos / Visitas (x 1000)



Páginas (x 1000)



## 5. Observaciones

Este Medio Electrónico de Comunicación ha sido medido por la herramienta Google Analytics de Google (GA4).

## 6. Definiciones básicas (Para más información ver Normas Técnicas para el Control de los Medios Electrónicos de Comunicación)

### Página Vista:

Conjunto de ficheros enviado a un usuario como resultado de una petición del mismo recibida por el servidor. Cuando la página está formada por varios marcos (frames), el conjunto de los mismos tendrá, a efectos de cómputo, la consideración de una página unitaria.

### Visita:

Una secuencia ininterrumpida de páginas servidas a un usuario válido. Si dicho usuario no realiza peticiones de páginas en un periodo de tiempo (30 min) la siguiente petición constituirá el inicio de una nueva visita.

### Navegador Único:

Total de combinaciones únicas de una dirección IP y un identificador adicional. Los medios pueden utilizar cookies o el Identificador de Alta de registro.

### Duración Página Vista:

Tiempo acumulado en segundos de todas las páginas vistas (en visitas de dos o más páginas vistas), dividido por el número total de páginas vistas.

### Duración Visita:

Tiempo en segundos de todas las visitas de dos o más páginas vistas, dividido por el número total de visitas de dos o más páginas vistas.

### Tráfico nacional:

Audiencia/difusión correspondiente a España medida en base a los datos de las direcciones IP registradas por el sistema de medición.

## 7. Opinión

De OJDinteractiva, la división de INFORMACIÓN Y CONTROL DE PUBLICACIONES S.A.:

Hemos examinado la información facilitada por el editor del medio electrónico para el periodo que comprende la presente certificación.

Nuestro examen se ha realizado de acuerdo con las normas y procedimientos establecidos en las Normas Técnicas para el Control de los Medios Electrónicos de Comunicación.

En nuestra opinión, la presente acta presenta razonablemente la difusión/audiencia registrada por este medio electrónico.

### ADVERTENCIA:

El trabajo de OJDinteractiva, la división de INFORMACIÓN Y CONTROL DE PUBLICACIONES S.A (INTROL) se limita a la realización de pruebas para la revisión de los datos de recuento suministrados por el editor con la finalidad de expresar una opinión sobre la razonabilidad de dichos datos de acuerdo con las Normas Técnicas para el control de los MEC.

Por tanto, INTROL no acepta responsabilidad alguna por las inexactitudes o errores que puedan existir en los datos de recuento. Tampoco acepta ninguna responsabilidad por la falsedad en los datos de recuento recibidos del editor, ni por otros datos de medición que no están incluidos en el análisis.

- 2025

OJDinteractiva