



INFORMACION Y CONTROL DE PUBLICACIONES, S.A.

Velázquez, 46, 1º Drcha - Tel. 91 435 00 32 Fax 91 435 96 05 - 28001 - MADRID
Av. Diagonal 497, 5a planta - Tel 93 439 24 18 Fax 93 419 25 34 - 08029 - BARCELONA

Título: LA GACETA DE SALAMANCA
URL Primaria: http://www.lagacetadesalamanca.es
Editor: Grupo Promotor Salmantino, S.A.
Domicilio: Avda. de los Cipreses, 81
Ciudad: 37005 SALAMANCA
Teléfono: 923 12 52 52
Fax: 923 25 84 04
E-mail:
Clasificación: Noticias e Información
Sub-Clasificación: Noticias globales y actualidad

LA GACETAdesalamanca.es

1. Cifras totales y promedios (Nacional e Internacional)

MES - AÑO	NAVEGADORES UNICOS	VISITAS	PAGINAS
Diciembre - 2022	2.311.507	5.148.383	8.370.254
PROMEDIO DIARIO	138.002	166.077	270.008
PROMEDIO LUNES-VIERNES	144.803	173.040	278.596
PROMEDIO SABADO-DOMINGO	121.376	149.057	249.016
PAGINAS / VISITAS	1,63		
DURACION MEDIA VISITAS	0:01:26		
DURACION MEDIA PAGINAS	0:02:18		

2. Secciones (Nacional e Internacional)

	PAGINAS	%
HOME	1.726.202	20.62 %
RESTO	6.644.052	79.38 %

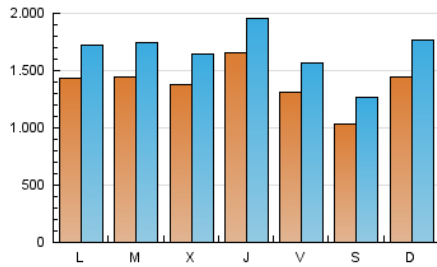
3. Por día del mes (Nacional e Internacional)

Día	N. únicos	Visitas	Páginas	Día	N. únicos	Visitas	Páginas	Día	N. únicos	Visitas	Páginas
1	103.561	126.443	216.138	11	139.330	171.375	291.308	21	126.150	152.384	248.162
2	117.806	145.505	248.995	12	130.575	159.277	266.807	22	191.872	224.093	341.713
3	106.561	132.588	235.839	13	186.957	220.838	351.129	23	205.747	230.918	330.896
4	133.546	162.104	268.743	14	171.347	207.071	338.282	24	125.124	143.686	213.266
5	132.766	163.468	267.129	15	304.747	340.997	485.192	25	179.266	209.871	308.412
6	139.700	169.448	266.413	16	149.046	180.228	297.322	26	206.474	235.672	345.453
7	108.346	131.461	221.214	17	90.290	119.750	225.181	27	143.598	170.504	267.369
8	100.340	126.053	233.847	18	124.972	163.770	295.807	28	143.589	168.751	276.393
9	89.596	111.061	188.098	19	104.197	131.376	230.915	29	127.972	157.625	268.608
10	100.689	124.875	209.749	20	108.637	136.582	232.591	30	92.638	117.114	206.447
								31	92.609	113.495	192.836

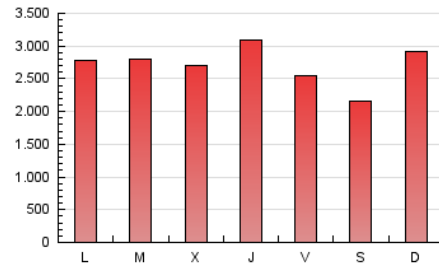
4. Gráficas (Nacional e Internacional)

4.1 Por día de la semana (promedio)

N. únicos / Visitas (x 100)



Páginas (x 100)

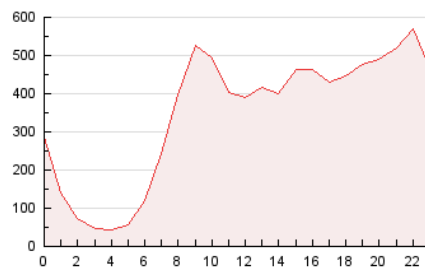


4.2 Por franja horaria (promedio)

Visitas_ (x 1000)

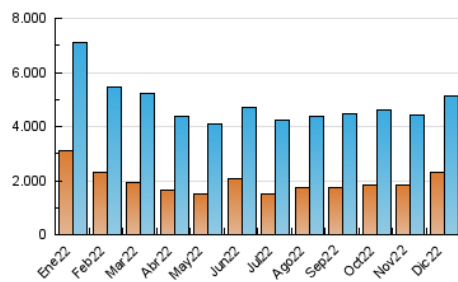


Páginas (x 1000)

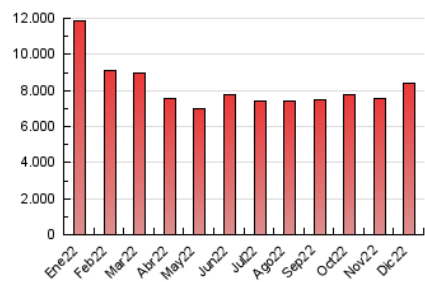


4.3 Por meses

N. únicos / Visitas (x 1000)



Páginas (x 1000)





INFORMACION Y CONTROL DE PUBLICACIONES, S.A.

Velázquez, 46, 1º Drcha - Tel. 91 435 00 32 Fax 91 435 96 05 - 28001 - MADRID
 Av. Diagonal 497, 5a planta - Tel 93 439 24 18 Fax 93 419 25 34 - 08029 - BARCELONA

Anexo - Tráfico Nacional

Título: LA GACETA DE SALAMANCA
URL Primaria: http://www.lagacetadesalamanca.es
Editor: Grupo Promotor Salmantino, S.A.
Domicilio: Avda. de los Cipreses, 81
Ciudad: 37005 SALAMANCA
Teléfono: 923 12 52 52
Fax: 923 25 84 04
E-mail:
Clasificación: Noticias e Información
Sub-Clasificación: Noticias globales y actualidad

LA GACETA *desalamanca.es*

1. Cifras totales y promedios (Nacional)

MES - AÑO	NAVEGADORES UNICOS	VISITAS	PAGINAS
Diciembre - 2022	2.181.738	4.972.887	8.118.564
PROMEDIO DIARIO	132.878	160.416	261.889
PROMEDIO LUNES-VIERNES	139.555	167.280	270.388
PROMEDIO SABADO-DOMINGO	116.557	143.637	241.113
PAGINAS / VISITAS	1,63		
DURACION MEDIA VISITAS	0:01:27		
DURACION MEDIA PAGINAS	0:02:18		

2. Secciones (Nacional)

	PAGINAS	%
HOME	1.696.778	20.90 %
RESTO	6.421.786	79.10 %

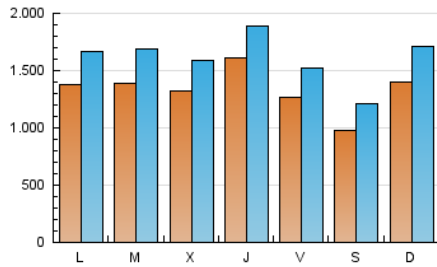
3. Por día del mes (Nacional)

Día	N. únicos	Visitas	Páginas	Día	N. únicos	Visitas	Páginas	Día	N. únicos	Visitas	Páginas
1	99.271	121.768	209.518	11	133.066	164.928	281.887	21	122.685	148.513	241.909
2	113.468	140.723	242.270	12	125.889	153.973	259.151	22	188.266	220.178	335.876
3	102.979	128.372	229.678	13	181.643	215.638	343.674	23	202.082	226.886	325.325
4	129.045	156.691	260.368	14	166.864	202.402	331.331	24	121.547	139.627	207.734
5	127.088	157.442	258.637	15	301.054	335.995	476.843	25	174.625	204.171	300.690
6	134.323	163.392	257.959	16	145.838	176.072	291.004	26	198.267	227.070	333.898
7	103.690	126.334	213.887	17	87.226	116.021	219.391	27	135.470	162.056	256.007
8	96.520	121.456	227.183	18	121.362	159.584	289.277	28	133.755	158.437	262.496
9	84.237	105.284	180.042	19	100.149	126.943	224.308	29	118.258	147.371	254.532
10	94.938	118.340	200.848	20	105.079	132.471	226.510	30	86.310	109.750	196.185
								31	84.227	104.999	180.146

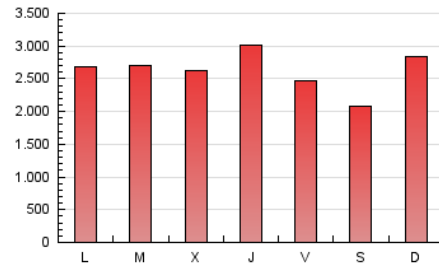
4. Gráficas (Nacional)

4.1 Por día de la semana (promedio)

N. únicos / Visitas (x 100)

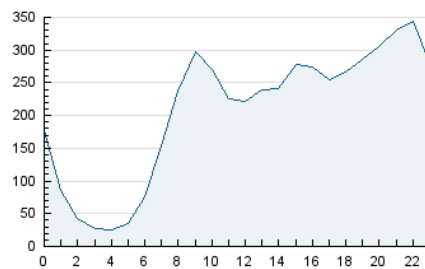


Páginas (x 100)

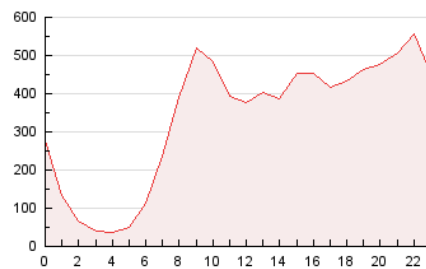


4.2 Por franja horaria (promedio)

Visitas (x 1000)

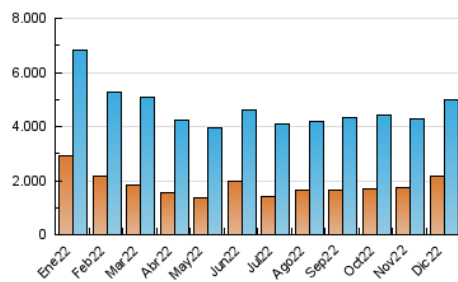


Páginas (x 1000)

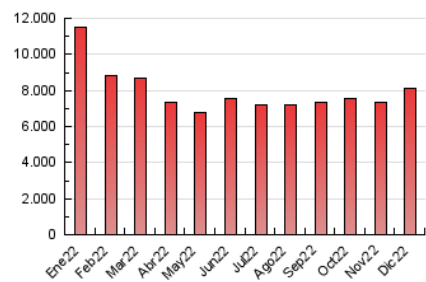


4.3 Por meses

N. únicos / Visitas (x 1000)



Páginas (x 1000)



5. Observaciones

Este Medio Electrónico de Comunicación ha sido medido por la herramienta Google Analytics de Google (Universal Analytics)

6. Definiciones básicas (Para más información ver Normas Técnicas para el Control de los Medios Electrónicos de Comunicación)

Página Vista:

Conjunto de ficheros enviado a un usuario como resultado de una petición del mismo recibida por el servidor. Cuando la página está formada por varios marcos (frames), el conjunto de los mismos tendrá, a efectos de cómputo, la consideración de una página unitaria.

Visita:

Una secuencia ininterrumpida de páginas servidas a un usuario válido. Si dicho usuario no realiza peticiones de páginas en un periodo de tiempo (30 min) la siguiente petición constituirá el inicio de una nueva visita.

Navegador Único:

Total de combinaciones únicas de una dirección IP y un identificador adicional. Los medios pueden utilizar cookies o el Identificador de Alta de registro.

Duración Página Vista:

Tiempo acumulado en segundos de todas las páginas vistas (en visitas de dos o más páginas vistas), dividido por el número total de páginas vistas.

Duración Visita:

Tiempo en segundos de todas las visitas de dos o más páginas vistas, dividido por el número total de visitas de dos o más páginas vistas.

Tráfico nacional:

Audiencia/difusión correspondiente a España medida en base a los datos de las direcciones IP registradas por el sistema de medición.

7. Opinión

De OJDinteractiva, la división de INFORMACIÓN Y CONTROL DE PUBLICACIONES S.A.:

Hemos examinado la información facilitada por el editor del medio electrónico para el periodo que comprende la presente certificación.

Nuestro examen se ha realizado de acuerdo con las normas y procedimientos establecidos en las Normas Técnicas para el Control de los Medios Electrónicos de Comunicación.

En nuestra opinión, la presente acta presenta razonablemente la difusión/audiencia registrada por este medio electrónico.

ADVERTENCIA:

El trabajo de OJDinteractiva, la división de INFORMACIÓN Y CONTROL DE PUBLICACIONES S.A (INTROL) se limita a la realización de pruebas para la revisión de los datos de recuento suministrados por el editor con la finalidad de expresar una opinión sobre la razonabilidad de dichos datos de acuerdo con las Normas Técnicas para el control de los MEC. Por tanto, INTROL no acepta responsabilidad alguna por las inexactitudes o errores que puedan existir en los datos de recuento. Tampoco acepta ninguna responsabilidad por la falsedad en los datos de recuento recibidos del editor, ni por otros datos de medición que no están incluidos en el análisis.

- 2022

OJDinteractiva