



## INFORMACION Y CONTROL DE PUBLICACIONES, S.A.

Velázquez, 46, 1º Drcha - Tel. 91 435 00 32 Fax 91 435 96 05 - 28001 - MADRID  
 Entença, 218 Entr. 7 - Tel 93 439 24 18 Fax 93 419 25 34 - 08029 - BARCELONA

**Título:** LA GACETA DE SALAMANCA  
**URL Primaria:** http://www.lagacetadesalamanca.es  
**Editor:** Grupo Promotor Salmantino, S.A.  
**Domicilio:** Avda. de los Cipreses, 81  
**Ciudad:** 37005 SALAMANCA  
**Teléfono:** 923 12 52 52  
**Fax:** 923 25 84 04  
**E-mail:**  
**Clasificación:** Noticias e Información  
**Sub-Clasificación:** Noticias globales y actualidad

**LA GACETA**desalamanca.es

### 1. Cifras totales y promedios (Nacional e Internacional)

MES - AÑO	NAVEGADORES UNICOS	VISITAS	PAGINAS
Diciembre - 2018	839.372	2.502.780	6.668.692
<b>PROMEDIO DIARIO</b>	<b>61.498</b>	<b>80.735</b>	<b>215.119</b>
<b>PROMEDIO LUNES-VIERNES</b>	62.816	81.434	201.109
<b>PROMEDIO SABADO-DOMINGO</b>	58.729	79.266	244.541
<b>PAGINAS / VISITAS</b>	2,66		
<b>DURACION MEDIA VISITAS</b>	0:02:58		
<b>DURACION MEDIA PAGINAS</b>	0:01:48		

### 2. Secciones (Nacional e Internacional)

	PAGINAS	%
<b>HOME</b>	1.884.354	28.26 %
<b>RESTO</b>	4.784.338	71.74 %

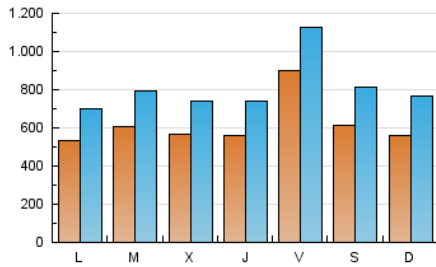
### 3. Por día del mes (Nacional e Internacional)

Día	N. únicos	Visitas	Páginas	Día	N. únicos	Visitas	Páginas	Día	N. únicos	Visitas	Páginas
1	40.026	53.927	203.275	11	72.519	91.745	197.845	21	140.704	174.011	403.701
2	38.519	55.029	197.320	12	64.368	82.370	182.818	22	87.007	118.037	281.139
3	40.426	55.049	156.228	13	61.660	81.049	202.701	23	62.081	83.561	179.658
4	42.752	58.458	155.575	14	63.536	84.130	321.731	24	53.072	65.718	128.406
5	43.435	58.300	159.273	15	55.180	73.962	212.687	25	54.664	70.043	157.860
6	36.137	48.590	145.202	16	69.825	96.642	301.696	26	59.203	76.648	161.776
7	53.771	69.640	157.624	17	74.256	101.212	259.953	27	61.351	79.318	168.215
8	62.770	84.298	269.065	18	73.774	97.815	218.043	28	101.272	122.538	236.639
9	52.210	70.330	221.808	19	58.853	77.955	176.436	29	60.703	77.545	204.128
10	56.189	74.985	197.056	20	65.089	86.389	183.890	30	58.973	79.328	374.636
								31	42.104	54.158	252.308

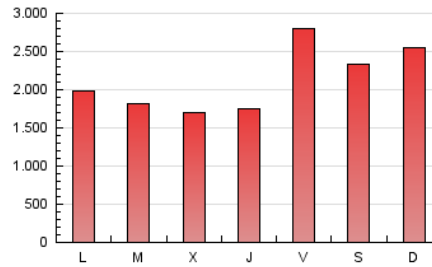
4. Gráficas (Nacional e Internacional)

4.1 Por día de la semana (promedio)

N. únicos / Visitas (x 100)



Páginas (x 100)

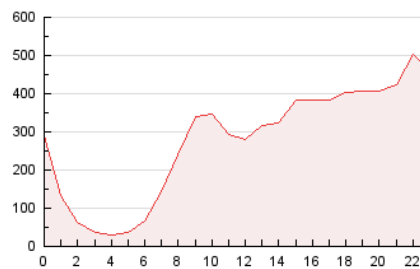


4.2 Por franja horaria (promedio)

Visitas (x 1000)

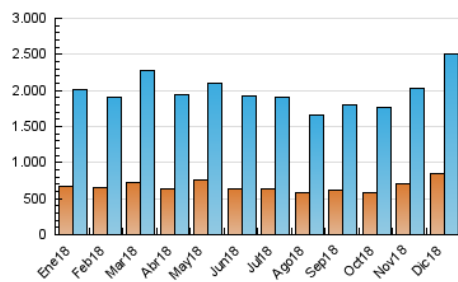


Páginas (x 1000)

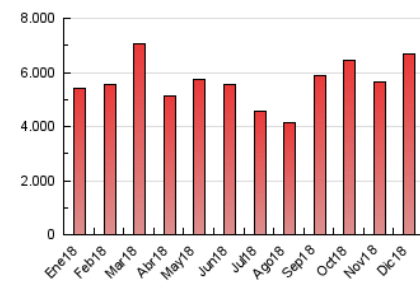


4.3 Por meses

N. únicos / Visitas (x 1000)



Páginas (x 1000)





## INFORMACION Y CONTROL DE PUBLICACIONES, S.A.

Velázquez, 46, 1º Drcha - Tel. 91 435 00 32 Fax 91 435 96 05 - 28001 - MADRID  
Entença, 218 Entr. 7 - Tel 93 439 24 18 Fax 93 419 25 34 - 08029 - BARCELONA

### Anexo - Tráfico Nacional

**Título:** LA GACETA DE SALAMANCA  
**URL Primaria:** http://www.lagacetadesalamanca.es  
**Editor:** Grupo Promotor Salmantino, S.A.  
**Domicilio:** Avda. de los Cipreses, 81  
**Ciudad:** 37005 SALAMANCA  
**Teléfono:** 923 12 52 52  
**Fax:** 923 25 84 04  
**E-mail:**  
**Clasificación:** Noticias e Información  
**Sub-Clasificación:** Noticias globales y actualidad

**LA GACETA**desalamanca.es

#### 1. Cifras totales y promedios (Nacional)

MES - AÑO	NAVEGADORES UNICOS	VISITAS	PAGINAS
Diciembre - 2018	741.537	2.423.496	6.450.691
<b>PROMEDIO DIARIO</b>	<b>59.072</b>	<b>78.177</b>	<b>208.087</b>
<b>PROMEDIO LUNES-VIERNES</b>	<b>60.268</b>	<b>78.803</b>	<b>193.582</b>
<b>PROMEDIO SABADO-DOMINGO</b>	<b>56.560</b>	<b>76.864</b>	<b>238.547</b>
<b>PAGINAS / VISITAS</b>	<b>2,66</b>		
<b>DURACION MEDIA VISITAS</b>	<b>0:03:17</b>		
<b>DURACION MEDIA PAGINAS</b>	<b>0:01:41</b>		

#### 2. Secciones (Nacional)

	PAGINAS	%
<b>HOME</b>	1.849.687	28.67 %
<b>RESTO</b>	4.601.004	71.33 %

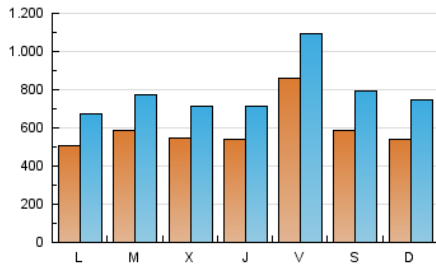
#### 3. Por día del mes (Nacional)

Día	N. únicos	Visitas	Páginas	Día	N. únicos	Visitas	Páginas	Día	N. únicos	Visitas	Páginas
1	38.177	51.800	196.882	11	70.075	88.957	192.073	21	134.556	170.660	371.540
2	36.266	52.409	191.275	12	61.757	79.439	177.434	22	83.669	115.330	277.440
3	37.380	51.683	149.027	13	58.438	77.503	194.861	23	60.217	81.472	175.378
4	40.658	56.021	150.678	14	60.969	81.201	312.837	24	51.380	63.783	123.619
5	41.369	55.945	153.492	15	53.174	71.664	205.478	25	53.065	68.191	152.881
6	34.164	46.367	138.882	16	67.664	94.089	294.280	26	57.465	74.593	156.937
7	51.456	66.971	151.011	17	71.102	97.484	252.536	27	59.336	77.054	162.737
8	60.275	81.353	259.907	18	71.173	95.051	214.423	28	97.032	119.651	227.137
9	50.163	67.882	215.028	19	56.886	75.680	170.717	29	58.896	75.452	198.192
10	53.919	72.379	190.438	20	63.035	84.056	176.593	30	57.097	77.190	371.612
								31	40.408	52.186	245.366

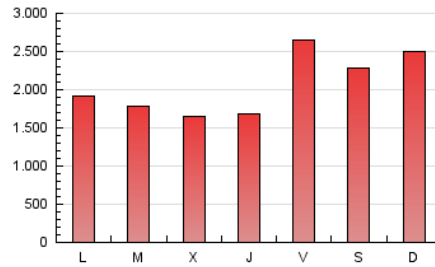
4. Gráficas (Nacional)

4.1 Por día de la semana (promedio)

N. únicos / Visitas (x 100)



Páginas (x 100)

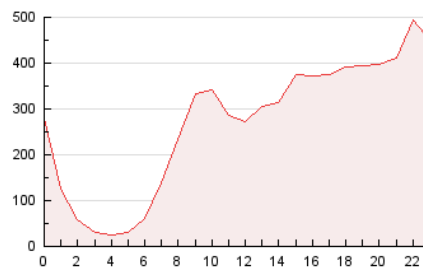


4.2 Por franja horaria (promedio)

Visitas (x 1000)

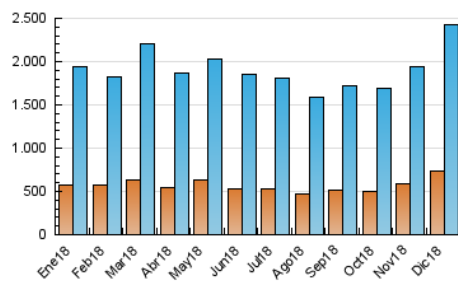


Páginas (x 1000)

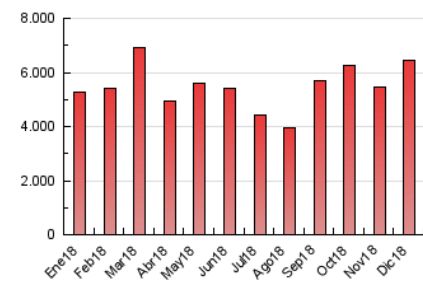


4.3 Por meses

N. únicos / Visitas (x 1000)



Páginas (x 1000)



## 5. Observaciones

Este Medio Electrónico de Comunicación ha sido medido por la herramienta Google Analytics de Google

## 6. Definiciones básicas (Para más información ver Normas Técnicas para el Control de los Medios Electrónicos de Comunicación)

### Página Vista:

Conjunto de ficheros enviado a un usuario como resultado de una petición del mismo recibida por el servidor. Cuando la página está formada por varios marcos (frames), el conjunto de los mismos tendrá, a efectos de cómputo, la consideración de una página unitaria.

### Visita:

Una secuencia ininterrumpida de páginas servidas a un usuario válido. Si dicho usuario no realiza peticiones de páginas en un periodo de tiempo (30 min) la siguiente petición constituirá el inicio de una nueva visita.

### Navegador Único:

Total de combinaciones únicas de una dirección IP y un identificador adicional. Los medios pueden utilizar cookies o el Identificador de Alta de registro.

### Duración Página Vista:

Tiempo acumulado en segundos de todas las páginas vistas (en visitas de dos o más páginas vistas), dividido por el número total de páginas vistas.

### Duración Visita:

Tiempo en segundos de todas las visitas de dos o más páginas vistas, dividido por el número total de visitas de dos o más páginas vistas.

### Tráfico nacional:

Audiencia/difusión correspondiente a España medida en base a los datos de las direcciones IP registradas por el sistema de medición.

## 7. Opinión

De OJDinteractiva, la división de INFORMACIÓN Y CONTROL DE PUBLICACIONES S.A.:

Hemos examinado la información facilitada por el editor del medio electrónico para el periodo que comprende la presente certificación. Nuestro examen se ha realizado de acuerdo con las normas y procedimientos establecidos en las Normas Técnicas para el Control de los Medios Electrónicos de Comunicación.

En nuestra opinión, la presente acta presenta razonablemente la difusión/audiencia registrada por este medio electrónico.

### ADVERTENCIA:

El trabajo de OJDinteractiva, la división de INFORMACIÓN Y CONTROL DE PUBLICACIONES S.A (INTROL) se limita a la realización de pruebas para la revisión de los datos de recuento suministrados por el editor con la finalidad de expresar una opinión sobre la razonabilidad de dichos datos de acuerdo con las Normas Técnicas para el control de los MEC.

Por tanto, INTROL no acepta responsabilidad alguna por las inexactitudes o errores que puedan existir en los datos de recuento. Tampoco acepta ninguna responsabilidad por la falsedad en los datos de recuento recibidos del editor, ni por otros datos de medición que no están incluidos en el análisis.

- 2018

OJDinteractiva