



## INFORMACION Y CONTROL DE PUBLICACIONES, S.A.

Velázquez, 46, 1º Drcha - Tel. 91 435 00 32 Fax 91 435 96 05 - 28001 - MADRID  
Av. Diagonal 497, 5a planta - Tel 93 439 24 18 Fax 93 419 25 34 - 08029 - BARCELONA

ACTA DE CONTROL LA GACETA DE SALAMANCA

**Título:** LA GACETA DE SALAMANCA  
**URL Primaria:** http://www.lagacetadesalamanca.es  
**Editor:** Grupo Promotor Salmantino, S.A.  
**Domicilio:** Avda. de los Cipreses, 81  
**Ciudad:** 37005 SALAMANCA  
**Teléfono:** 923 12 52 52  
**Fax:** 923 25 84 04  
**E-mail:**  
**Clasificación:** Noticias e Información  
**Sub-Clasificación:** Noticias globales y actualidad

**LA GACETA**desalamanca.es

### 1. Cifras totales y promedios (Nacional e Internacional)

MES - AÑO	NAVEGADORES UNICOS	VISITAS	PAGINAS
Octubre - 2022	1.825.105	4.592.430	7.758.789
<b>PROMEDIO DIARIO</b>	<b>118.751</b>	<b>148.143</b>	<b>250.284</b>
<b>PROMEDIO LUNES-VIERNES</b>	119.491	148.576	249.948
<b>PROMEDIO SABADO-DOMINGO</b>	117.195	147.233	250.988
<b>PAGINAS / VISITAS</b>	1,69		
<b>DURACION MEDIA VISITAS</b>	0:01:35		
<b>DURACION MEDIA PAGINAS</b>	0:02:18		

### 2. Secciones (Nacional e Internacional)

	PAGINAS	%
<b>HOME</b>	1.738.272	22.40 %
<b>RESTO</b>	6.020.517	77.60 %

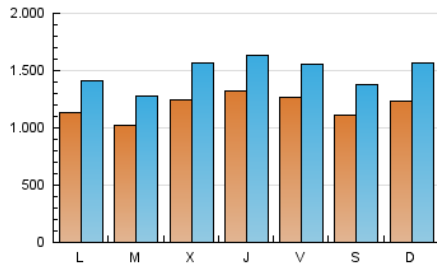
### 3. Por día del mes (Nacional e Internacional)

Día	N. únicos	Visitas	Páginas	Día	N. únicos	Visitas	Páginas	Día	N. únicos	Visitas	Páginas
1	81.323	103.880	188.934	11	82.773	106.316	186.972	21	131.230	166.425	287.377
2	125.960	156.689	265.899	12	118.745	145.719	236.539	22	108.457	136.899	236.229
3	112.830	143.010	247.150	13	115.925	140.397	234.679	23	134.629	173.563	297.014
4	108.546	136.683	227.456	14	108.870	133.088	219.782	24	153.371	182.307	288.484
5	106.434	137.007	237.987	15	102.445	127.178	209.585	25	114.685	141.613	239.751
6	124.328	154.097	256.251	16	116.341	147.346	243.735	26	142.321	178.168	295.600
7	138.368	170.271	277.863	17	102.266	126.992	215.283	27	153.734	185.903	306.745
8	136.012	167.680	285.246	18	105.102	128.354	213.542	28	126.872	154.099	261.481
9	115.631	147.698	256.175	19	132.089	164.296	279.463	29	125.928	153.348	256.427
10	83.347	106.851	188.540	20	133.049	172.859	299.029	30	125.227	158.045	270.633
								31	114.431	145.649	248.938

4. Gráficas (Nacional e Internacional)

4.1 Por día de la semana (promedio)

N. únicos / Visitas (x 100)

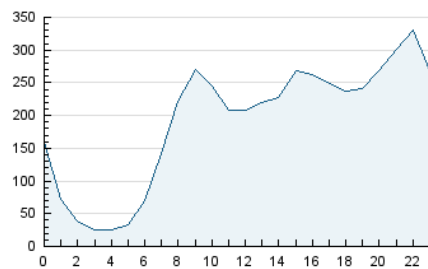


Páginas (x 100)

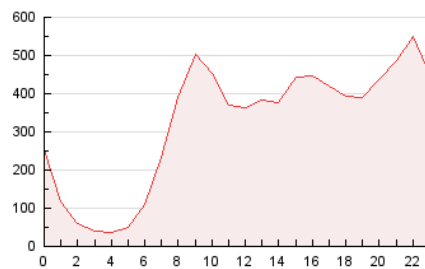


4.2 Por franja horaria (promedio)

Visitas\_ (x 1000)

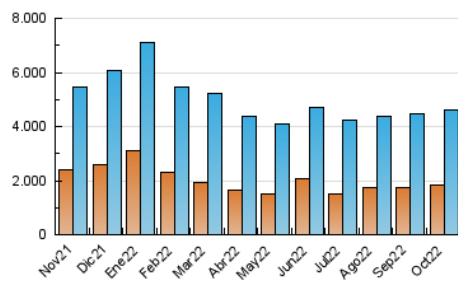


Páginas (x 1000)

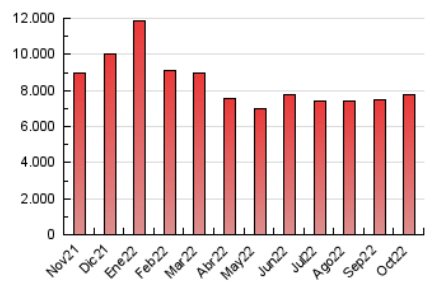


4.3 Por meses

N. únicos / Visitas (x 1000)



Páginas (x 1000)





## INFORMACION Y CONTROL DE PUBLICACIONES, S.A.

Velázquez, 46, 1º Drcha - Tel. 91 435 00 32 Fax 91 435 96 05 - 28001 - MADRID  
 Av. Diagonal 497, 5a planta - Tel 93 439 24 18 Fax 93 419 25 34 - 08029 - BARCELONA

### Anexo - Tráfico Nacional

**Título:** LA GACETA DE SALAMANCA  
**URL Primaria:** http://www.lagacetadesalamanca.es  
**Editor:** Grupo Promotor Salmantino, S.A.  
**Domicilio:** Avda. de los Cipreses, 81  
**Ciudad:** 37005 SALAMANCA  
**Teléfono:** 923 12 52 52  
**Fax:** 923 25 84 04  
**E-mail:**  
**Clasificación:** Noticias e Información  
**Sub-Clasificación:** Noticias globales y actualidad

**LA GACETA**desalamanca.es

#### 1. Cifras totales y promedios (Nacional)

MES - AÑO	NAVEGADORES UNICOS	VISITAS	PAGINAS
Octubre - 2022	1.706.097	4.438.489	7.535.162
<b>PROMEDIO DIARIO</b>	<b>114.291</b>	<b>143.177</b>	<b>243.070</b>
<b>PROMEDIO LUNES-VIERNES</b>	<b>115.028</b>	<b>143.667</b>	<b>242.771</b>
<b>PROMEDIO SABADO-DOMINGO</b>	<b>112.745</b>	<b>142.149</b>	<b>243.696</b>
<b>PAGINAS / VISITAS</b>	<b>1,70</b>		
<b>DURACION MEDIA VISITAS</b>	<b>0:01:36</b>		
<b>DURACION MEDIA PAGINAS</b>	<b>0:02:18</b>		

#### 2. Secciones (Nacional)

	PAGINAS	%
<b>HOME</b>	1.709.027	22.68 %
<b>RESTO</b>	5.826.135	77.32 %

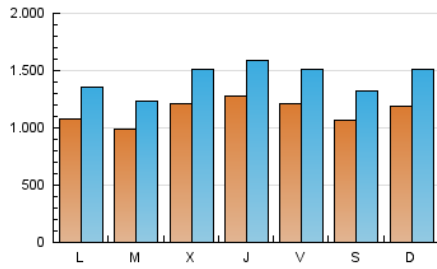
#### 3. Por día del mes (Nacional)

Día	N. únicos	Visitas	Páginas	Día	N. únicos	Visitas	Páginas	Día	N. únicos	Visitas	Páginas
1	78.206	100.408	183.602	11	79.614	102.577	181.503	21	126.887	161.868	280.788
2	122.474	152.358	259.439	12	115.377	141.689	230.747	22	105.096	132.841	230.242
3	108.106	138.105	238.720	13	112.329	136.259	228.583	23	130.391	168.599	289.733
4	105.188	132.309	221.079	14	104.628	128.250	213.014	24	144.785	173.038	275.799
5	102.488	132.855	231.931	15	95.445	119.961	200.177	25	108.877	135.360	230.230
6	120.227	149.491	249.748	16	111.722	141.988	236.196	26	136.557	171.954	286.778
7	133.709	165.495	271.160	17	97.928	122.576	208.928	27	148.802	180.371	298.321
8	132.003	163.191	278.527	18	101.359	124.312	207.753	28	121.405	148.556	253.536
9	110.553	142.131	248.299	19	128.280	159.889	272.392	29	120.721	147.314	247.972
10	79.524	102.608	182.467	20	129.086	168.458	292.490	30	120.839	152.701	262.775
								31	110.423	140.977	242.233

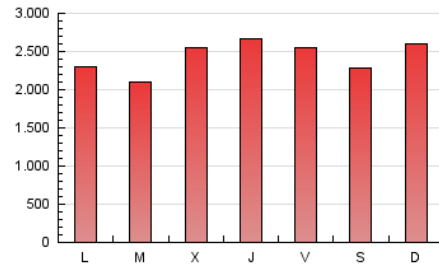
#### 4. Gráficas (Nacional)

##### 4.1 Por día de la semana (promedio)

N. únicos / Visitas (x 100)

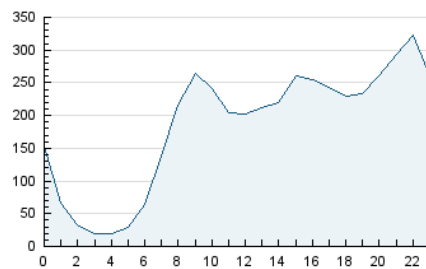


Páginas (x 100)

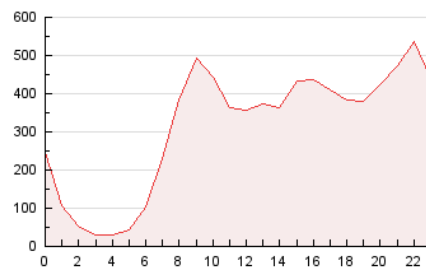


##### 4.2 Por franja horaria (promedio)

Visitas\_ (x 1000)

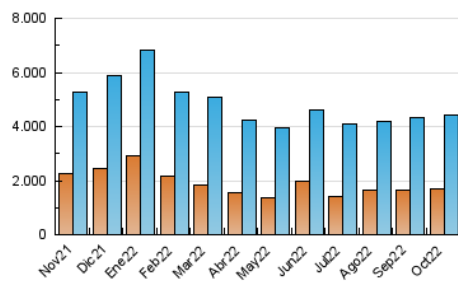


Páginas (x 1000)

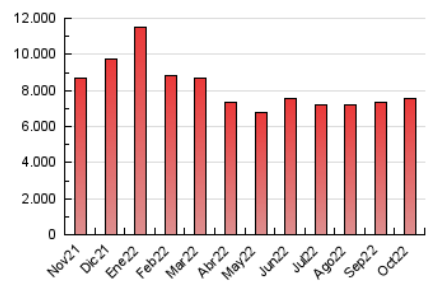


##### 4.3 Por meses

N. únicos / Visitas (x 1000)



Páginas (x 1000)



## 5. Observaciones

Este Medio Electrónico de Comunicación ha sido medido por la herramienta Google Analytics de Google (Universal Analytics)

## 6. Definiciones básicas (Para más información ver Normas Técnicas para el Control de los Medios Electrónicos de Comunicación)

### Página Vista:

Conjunto de ficheros enviado a un usuario como resultado de una petición del mismo recibida por el servidor. Cuando la página está formada por varios marcos (frames), el conjunto de los mismos tendrá, a efectos de cómputo, la consideración de una página unitaria.

### Visita:

Una secuencia ininterrumpida de páginas servidas a un usuario válido. Si dicho usuario no realiza peticiones de páginas en un periodo de tiempo (30 min) la siguiente petición constituirá el inicio de una nueva visita.

### Navegador Único:

Total de combinaciones únicas de una dirección IP y un identificador adicional. Los medios pueden utilizar cookies o el Identificador de Alta de registro.

### Duración Página Vista:

Tiempo acumulado en segundos de todas las páginas vistas (en visitas de dos o más páginas vistas), dividido por el número total de páginas vistas.

### Duración Visita:

Tiempo en segundos de todas las visitas de dos o más páginas vistas, dividido por el número total de visitas de dos o más páginas vistas.

### Tráfico nacional:

Audiencia/difusión correspondiente a España medida en base a los datos de las direcciones IP registradas por el sistema de medición.

## 7. Opinión

De OJDinteractiva, la división de INFORMACIÓN Y CONTROL DE PUBLICACIONES S.A.:

Hemos examinado la información facilitada por el editor del medio electrónico para el periodo que comprende la presente certificación.

Nuestro examen se ha realizado de acuerdo con las normas y procedimientos establecidos en las Normas Técnicas para el Control de los Medios Electrónicos de Comunicación.

En nuestra opinión, la presente acta presenta razonablemente la difusión/audiencia registrada por este medio electrónico.

### ADVERTENCIA:

El trabajo de OJDinteractiva, la división de INFORMACIÓN Y CONTROL DE PUBLICACIONES S.A (INTROL) se limita a la realización de pruebas para la revisión de los datos de recuento suministrados por el editor con la finalidad de expresar una opinión sobre la razonabilidad de dichos datos de acuerdo con las Normas Técnicas para el control de los MEC. Por tanto, INTROL no acepta responsabilidad alguna por las inexactitudes o errores que puedan existir en los datos de recuento. Tampoco acepta ninguna responsabilidad por la falsedad en los datos de recuento recibidos del editor, ni por otros datos de medición que no están incluidos en el análisis.

Noviembre - 2022

OJDinteractiva