



INFORMACION Y CONTROL DE PUBLICACIONES, S.A.

Velázquez, 46, 1º Drcha - Tel. 91 435 00 32 Fax 91 435 96 05 - 28001 - MADRID
Av. Diagonal 497, 5a planta - Tel 93 439 24 18 Fax 93 419 25 34 - 08029 - BARCELONA

Título: LA GACETA DE SALAMANCA
URL Primaria: http://www.lagacetadesalamanca.es
Editor: Grupo Promotor Salmantino, S.A.
Domicilio: Avda. de los Cipreses, 81
Ciudad: 37005 SALAMANCA
Teléfono: 923 12 52 52
Fax: 923 25 84 04
E-mail:
Clasificación: Noticias e Información
Sub-Clasificación: Noticias globales y actualidad

LA GACETAdesalamanca.es

1. Cifras totales y promedios (Nacional e Internacional)

MES - AÑO	NAVEGADORES UNICOS	VISITAS	PAGINAS
Junio - 2026	816.426	2.696.570	4.930.707
PROMEDIO DIARIO	66.519	89.155	164.346
PROMEDIO LUNES-VIERNES	66.136	88.490	166.143
PROMEDIO SABADO-DOMINGO	67.573	90.983	159.405
PAGINAS / VISITAS	1,84		
DURACION MEDIA VISITAS	0:03:15		
TIEMPO INTERACCIÓN MEDIO	0:03:22		

2. Secciones (Nacional e Internacional)

	PAGINAS	%
HOME	1.289.934	26.16 %
RESTO	3.640.449	73.84 %

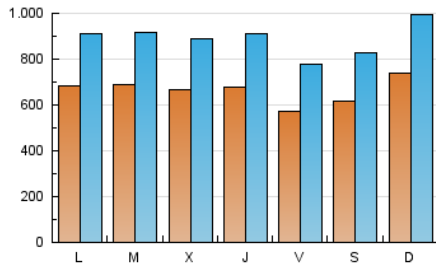
3. Por día del mes (Nacional e Internacional)

Día	N. únicos	Visitas	Páginas	Día	N. únicos	Visitas	Páginas	Día	N. únicos	Visitas	Páginas
1	65.058	84.043	166.018	11	73.917	97.393	176.611	21	95.404	124.247	207.307
2	62.918	87.512	165.312	12	64.557	87.288	164.887	22	81.427	104.451	171.041
3	55.121	74.564	147.294	13	68.324	91.445	155.361	23	74.892	98.134	171.420
4	57.786	80.477	159.286	14	68.822	94.602	169.298	24	67.143	88.754	153.817
5	56.388	77.287	158.689	15	68.529	93.761	169.428	25	72.604	94.959	156.433
6	48.553	67.122	131.305	16	78.557	101.341	269.093	26	53.719	70.935	121.008
7	56.774	81.461	153.951	17	56.365	77.000	147.685	27	71.240	92.792	153.132
8	56.813	79.034	155.369	18	67.313	92.303	166.738	28	73.659	96.872	159.279
9	61.761	85.162	169.141	19	55.312	75.906	144.083	29	70.115	94.606	166.958
10	88.558	114.583	201.040	20	57.808	79.322	145.605	30	66.140	87.288	153.794

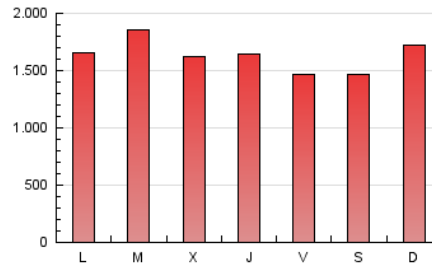
4. Gráficas (Nacional e Internacional)

4.1 Por día de la semana (promedio)

N. únicos / Visitas (x 100)

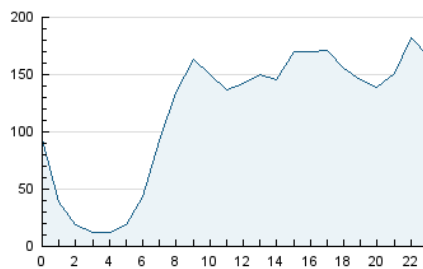


Páginas (x 100)

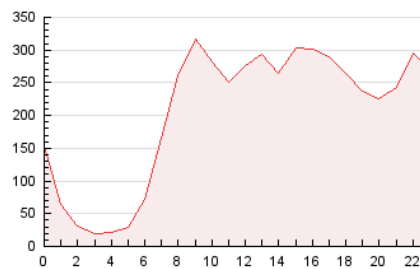


4.2 Por franja horaria (promedio)

Visitas_ (x 1000)

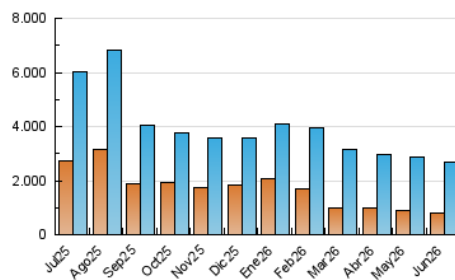


Páginas (x 1000)

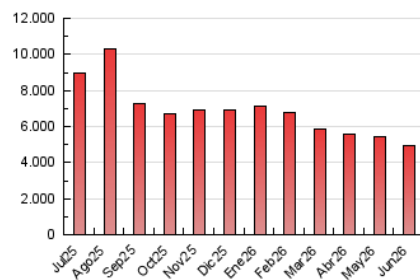


4.3 Por meses

N. únicos / Visitas (x 1000)



Páginas (x 1000)





INFORMACION Y CONTROL DE PUBLICACIONES, S.A.

Velázquez, 46, 1ª Drcha - Tel. 91 435 00 32 Fax 91 435 96 05 - 28001 - MADRID
Av. Diagonal 497, 5a planta - Tel 93 439 24 18 Fax 93 419 25 34 - 08029 - BARCELONA

Anexo - Tráfico Nacional

Título: LA GACETA DE SALAMANCA
URL Primaria: http://www.lagacetadesalamanca.es
Editor: Grupo Promotor Salmantino, S.A.
Domicilio: Avda. de los Cipreses, 81
Ciudad: 37005 SALAMANCA
Teléfono: 923 12 52 52
Fax: 923 25 84 04
E-mail:
Clasificación: Noticias e Información
Sub-Clasificación: Noticias globales y actualidad

LA GACETA [desalamanca.es](http://www.lagacetadesalamanca.es)

1. Cifras totales y promedios (Nacional)

MES - AÑO	NAVEGADORES UNICOS	VISITAS	PAGINAS
Junio - 2026	799.258	2.668.113	4.865.250
PROMEDIO DIARIO	65.600	88.066	162.164
PROMEDIO LUNES-VIERNES	65.203	87.393	163.895
PROMEDIO SABADO-DOMINGO	66.694	89.915	157.404
PAGINAS / VISITAS	1,84		
DURACION MEDIA VISITAS	0:03:14		
TIEMPO INTERACCIÓN MEDIO	0:03:23		

2. Secciones (Nacional)

	PAGINAS	%
HOME	1.270.599	26.12 %
RESTO	3.594.329	73.88 %

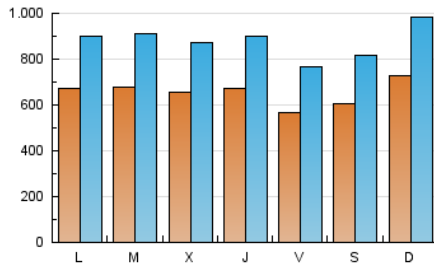
3. Por día del mes (Nacional)

Día	N. únicos	Visitas	Páginas	Día	N. únicos	Visitas	Páginas	Día	N. únicos	Visitas	Páginas
1	64.058	82.890	163.605	11	72.867	96.252	173.925	21	94.292	122.440	204.952
2	62.045	86.871	163.004	12	63.526	85.968	162.339	22	80.510	102.689	168.745
3	54.216	73.417	145.215	13	67.157	89.983	152.956	23	73.923	97.564	169.287
4	56.943	79.335	157.245	14	67.998	93.616	167.102	24	66.479	87.829	151.652
5	55.533	76.367	156.743	15	67.688	92.310	166.983	25	71.809	93.907	154.656
6	47.873	66.547	129.501	16	77.614	100.200	265.554	26	52.817	69.916	119.312
7	56.088	80.756	152.183	17	55.551	76.079	145.748	27	70.352	92.038	151.364
8	55.932	78.285	153.261	18	66.542	91.433	164.835	28	72.888	95.700	157.293
9	60.580	84.056	166.793	19	54.480	74.818	142.225	29	69.165	93.683	164.785
10	87.055	112.597	198.100	20	56.901	78.239	143.877	30	65.132	86.184	151.688

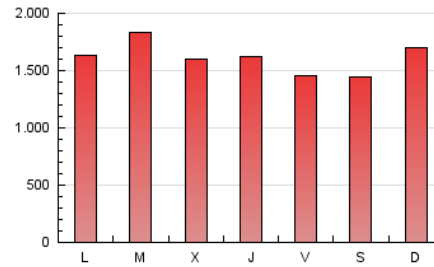
4. Gráficas (Nacional)

4.1 Por día de la semana (promedio)

N. únicos / Visitas (x 100)

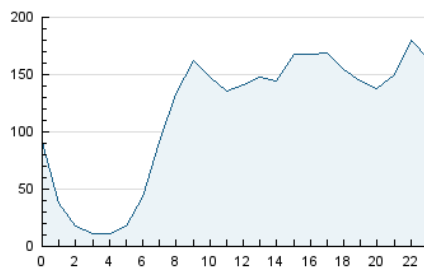


Páginas (x 100)

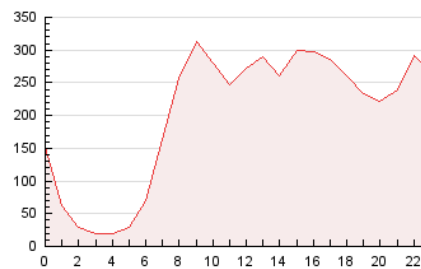


4.2 Por franja horaria (promedio)

Visitas_ (x 1000)

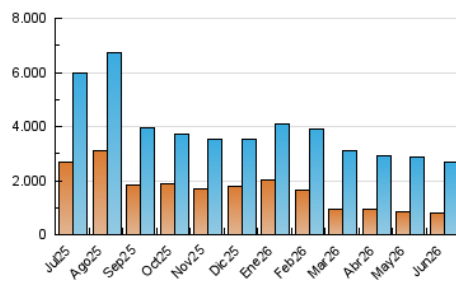


Páginas (x 1000)

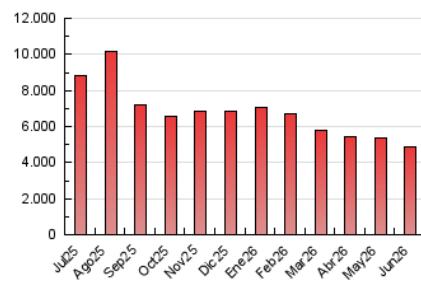


4.3 Por meses

N. únicos / Visitas (x 1000)



Páginas (x 1000)



5. Observaciones

Este Medio Electrónico de Comunicación ha sido medido por la herramienta Google Analytics de Google (GA4).

6. Definiciones básicas (Para más información ver Normas Técnicas para el Control de los Medios Electrónicos de Comunicación)

Página Vista:

Conjunto de ficheros enviado a un usuario como resultado de una petición del mismo recibida por el servidor. Cuando la página está formada por varios marcos (frames), el conjunto de los mismos tendrá, a efectos de cómputo, la consideración de una página unitaria.

Visita:

Una secuencia ininterrumpida de páginas servidas a un usuario válido. Si dicho usuario no realiza peticiones de páginas en un periodo de tiempo (30 min) la siguiente petición constituirá el inicio de una nueva visita.

Navegador Único:

Total de combinaciones únicas de una dirección IP y un identificador adicional. Los medios pueden utilizar cookies o el Identificador de Alta de registro.

Duración Página Vista:

Tiempo acumulado en segundos de todas las páginas vistas (en visitas de dos o más páginas vistas), dividido por el número total de páginas vistas.

Duración Visita:

Tiempo en segundos de todas las visitas de dos o más páginas vistas, dividido por el número total de visitas de dos o más páginas vistas.

Tráfico nacional:

Audiencia/difusión correspondiente a España medida en base a los datos de las direcciones IP registradas por el sistema de medición.

7. Opinión

De OJDinteractiva, la división de INFORMACIÓN Y CONTROL DE PUBLICACIONES S.A.:

Hemos examinado la información facilitada por el editor del medio electrónico para el periodo que comprende la presente certificación.

Nuestro examen se ha realizado de acuerdo con las normas y procedimientos establecidos en las Normas Técnicas para el Control de los Medios Electrónicos de Comunicación.

En nuestra opinión, la presente acta presenta razonablemente la difusión/audiencia registrada por este medio electrónico.

ADVERTENCIA:

El trabajo de OJDinteractiva, la división de INFORMACIÓN Y CONTROL DE PUBLICACIONES S.A (INTROL) se limita a la realización de pruebas para la revisión de los datos de recuento suministrados por el editor con la finalidad de expresar una opinión sobre la razonabilidad de dichos datos de acuerdo con las Normas Técnicas para el control de los MEC.

Por tanto, INTROL no acepta responsabilidad alguna por las inexactitudes o errores que puedan existir en los datos de recuento. Tampoco acepta ninguna responsabilidad por la falsedad en los datos de recuento recibidos del editor, ni por otros datos de medición que no están incluidos en el análisis.

Julio - 2026

OJDinteractiva