



INFORMACION Y CONTROL DE PUBLICACIONES, S.A.

Velázquez, 46, 1º Drcha - Tel. 91 435 00 32 Fax 91 435 96 05 - 28001 - MADRID
Av. Diagonal 497, 5a planta - Tel 93 439 24 18 Fax 93 419 25 34 - 08029 - BARCELONA

Título: LA GACETA DE SALAMANCA
URL Primaria: http://www.lagacetadesalamanca.es
Editor: Grupo Promotor Salmantino, S.A.
Domicilio: Avda. de los Cipreses, 81
Ciudad: 37005 SALAMANCA
Teléfono: 923 12 52 52
Fax: 923 25 84 04
E-mail:
Clasificación: Noticias e Información
Sub-Clasificación: Noticias globales y actualidad

LA GACETAdesalamanca.es

1. Cifras totales y promedios (Nacional e Internacional)

MES - AÑO	NAVEGADORES UNICOS	VISITAS	PAGINAS
Junio - 2022	2.049.949	4.727.916	7.741.919
PROMEDIO DIARIO	127.484	157.597	258.064
PROMEDIO LUNES-VIERNES	136.699	167.231	271.147
PROMEDIO SABADO-DOMINGO	102.145	131.106	222.087
PAGINAS / VISITAS	1,64		
DURACION MEDIA VISITAS	0:01:26		
DURACION MEDIA PAGINAS	0:02:16		

2. Secciones (Nacional e Internacional)

	PAGINAS	%
HOME	1.664.531	21.50 %
RESTO	6.077.388	78.50 %

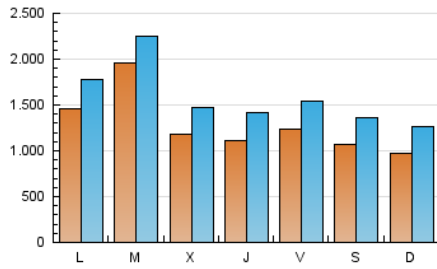
3. Por día del mes (Nacional e Internacional)

Día	N. únicos	Visitas	Páginas	Día	N. únicos	Visitas	Páginas	Día	N. únicos	Visitas	Páginas
1	105.705	134.819	234.025	11	88.320	117.530	205.305	21	430.903	462.767	641.602
2	141.165	167.827	259.583	12	86.674	113.996	192.321	22	176.687	203.471	313.470
3	133.685	163.030	260.673	13	104.917	133.859	226.701	23	91.700	120.313	211.632
4	114.827	140.923	229.719	14	120.831	148.158	237.909	24	113.180	144.639	238.168
5	98.622	123.126	207.690	15	102.794	137.217	239.535	25	118.688	149.134	246.737
6	109.457	141.012	248.556	16	135.997	179.674	306.275	26	94.480	123.874	217.884
7	138.627	169.398	279.703	17	136.425	172.496	282.699	27	105.638	135.698	229.425
8	123.086	153.938	260.951	18	106.293	136.714	233.175	28	93.500	121.074	210.006
9	109.413	139.000	234.286	19	109.253	143.547	243.862	29	80.662	105.784	184.868
10	109.130	137.289	234.735	20	263.778	303.108	444.510	30	80.095	104.501	185.914

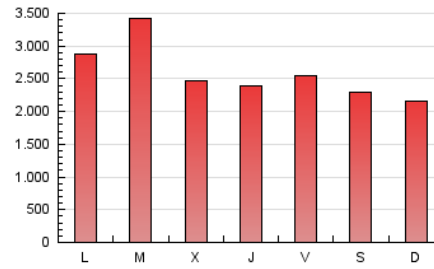
4. Gráficas (Nacional e Internacional)

4.1 Por día de la semana (promedio)

N. únicos / Visitas (x 100)



Páginas (x 100)

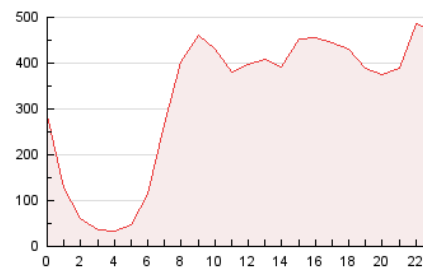


4.2 Por franja horaria (promedio)

Visitas (x 1000)

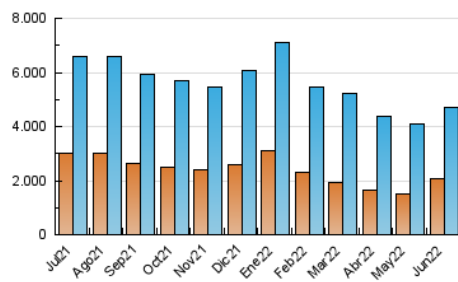


Páginas (x 1000)

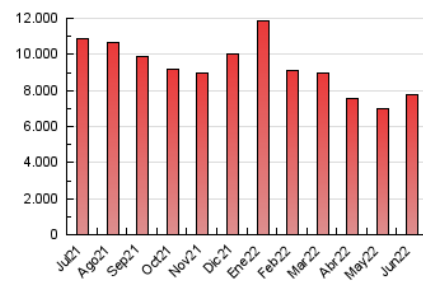


4.3 Por meses

N. únicos / Visitas (x 1000)



Páginas (x 1000)





INFORMACION Y CONTROL DE PUBLICACIONES, S.A.

Velázquez, 46, 1º Drcha - Tel. 91 435 00 32 Fax 91 435 96 05 - 28001 - MADRID
Av. Diagonal 497, 5a planta - Tel 93 439 24 18 Fax 93 419 25 34 - 08029 - BARCELONA

Anexo - Tráfico Nacional

Título: LA GACETA DE SALAMANCA
URL Primaria: http://www.lagacetadesalamanca.es
Editor: Grupo Promotor Salmantino, S.A.
Domicilio: Avda. de los Cipreses, 81
Ciudad: 37005 SALAMANCA
Teléfono: 923 12 52 52
Fax: 923 25 84 04
E-mail:
Clasificación: Noticias e Información
Sub-Clasificación: Noticias globales y actualidad

LA GACETA *desalamanca.es*

1. Cifras totales y promedios (Nacional)

MES - AÑO	NAVEGADORES UNICOS	VISITAS	PAGINAS
Junio - 2022	1.953.704	4.594.126	7.547.728
PROMEDIO DIARIO	123.563	153.138	251.591
PROMEDIO LUNES-VIERNES	132.865	162.857	264.734
PROMEDIO SABADO-DOMINGO	97.985	126.409	215.447
PAGINAS / VISITAS	1,64		
DURACION MEDIA VISITAS	0:01:27		
DURACION MEDIA PAGINAS	0:02:16		

2. Secciones (Nacional)

	PAGINAS	%
HOME	1.635.316	21.67 %
RESTO	5.912.412	78.33 %

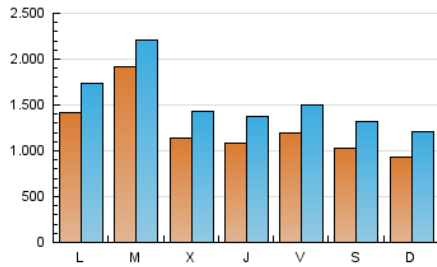
3. Por día del mes (Nacional)

Día	N. únicos	Visitas	Páginas	Día	N. únicos	Visitas	Páginas	Día	N. únicos	Visitas	Páginas
1	101.879	130.594	228.002	11	85.454	113.692	199.539	21	426.333	457.509	634.098
2	137.385	163.806	253.795	12	82.927	109.847	186.565	22	172.703	198.770	306.823
3	128.939	158.026	253.696	13	100.843	129.624	220.003	23	88.197	116.233	205.659
4	107.907	133.580	219.942	14	117.252	144.155	232.386	24	109.883	140.937	232.827
5	93.244	117.026	199.532	15	99.299	132.759	233.021	25	115.354	145.371	241.295
6	104.962	136.141	241.549	16	132.279	175.296	298.179	26	90.712	119.828	211.997
7	134.438	164.752	273.047	17	132.968	168.102	275.977	27	101.630	131.175	222.854
8	118.882	149.478	254.580	18	102.874	132.651	227.200	28	90.171	117.118	204.313
9	105.956	134.777	228.133	19	105.411	139.278	237.503	29	77.522	102.099	179.466
10	105.657	133.057	228.406	20	259.235	297.835	437.055	30	76.608	100.610	180.286

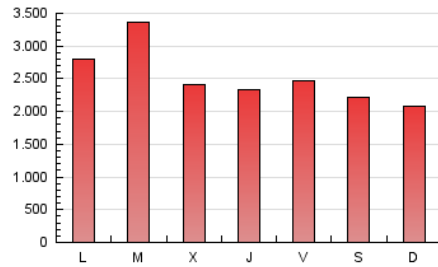
4. Gráficas (Nacional)

4.1 Por día de la semana (promedio)

N. únicos / Visitas (x 100)

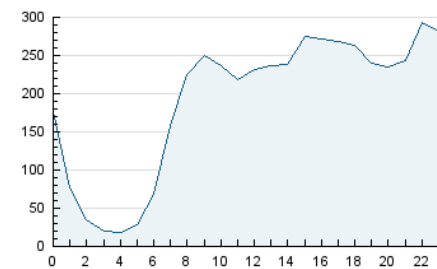


Páginas (x 100)

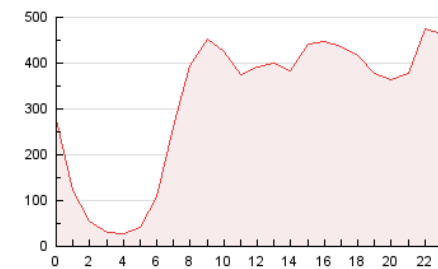


4.2 Por franja horaria (promedio)

Visitas_ (x 1000)

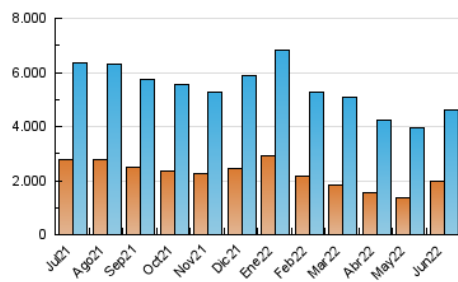


Páginas (x 1000)

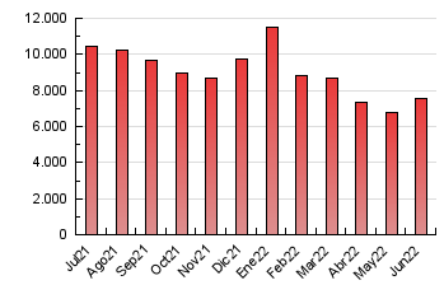


4.3 Por meses

N. únicos / Visitas (x 1000)



Páginas (x 1000)



5. Observaciones

Este Medio Electrónico de Comunicación ha sido medido por la herramienta Google Analytics de Google

6. Definiciones básicas (Para más información ver Normas Técnicas para el Control de los Medios Electrónicos de Comunicación)

Página Vista:

Conjunto de ficheros enviado a un usuario como resultado de una petición del mismo recibida por el servidor. Cuando la página está formada por varios marcos (frames), el conjunto de los mismos tendrá, a efectos de cómputo, la consideración de una página unitaria.

Visita:

Una secuencia ininterrumpida de páginas servidas a un usuario válido. Si dicho usuario no realiza peticiones de páginas en un periodo de tiempo (30 min) la siguiente petición constituirá el inicio de una nueva visita.

Navegador Único:

Total de combinaciones únicas de una dirección IP y un identificador adicional. Los medios pueden utilizar cookies o el Identificador de Alta de registro.

Duración Página Vista:

Tiempo acumulado en segundos de todas las páginas vistas (en visitas de dos o más páginas vistas), dividido por el número total de páginas vistas.

Duración Visita:

Tiempo en segundos de todas las visitas de dos o más páginas vistas, dividido por el número total de visitas de dos o más páginas vistas.

Tráfico nacional:

Audiencia/difusión correspondiente a España medida en base a los datos de las direcciones IP registradas por el sistema de medición.

7. Opinión

De OJDinteractiva, la división de INFORMACIÓN Y CONTROL DE PUBLICACIONES S.A.:

Hemos examinado la información facilitada por el editor del medio electrónico para el periodo que comprende la presente certificación.

Nuestro examen se ha realizado de acuerdo con las normas y procedimientos establecidos en las Normas Técnicas para el Control de los Medios Electrónicos de Comunicación.

En nuestra opinión, la presente acta presenta razonablemente la difusión/audiencia registrada por este medio electrónico.

ADVERTENCIA:

El trabajo de OJDinteractiva, la división de INFORMACIÓN Y CONTROL DE PUBLICACIONES S.A (INTROL) se limita a la realización de pruebas para la revisión de los datos de recuento suministrados por el editor con la finalidad de expresar una opinión sobre la razonabilidad de dichos datos de acuerdo con las Normas Técnicas para el control de los MEC. Por tanto, INTROL no acepta responsabilidad alguna por las inexactitudes o errores que puedan existir en los datos de recuento. Tampoco acepta ninguna responsabilidad por la falsedad en los datos de recuento recibidos del editor, ni por otros datos de medición que no están incluidos en el análisis.

Julio - 2022

OJDinteractiva