



INFORMACION Y CONTROL DE PUBLICACIONES, S.A.

Velázquez, 46, 1º Drcha - Tel. 91 435 00 32 Fax 91 435 96 05 - 28001 - MADRID
 Entença, 218 Entr. 7 - Tel 93 439 24 18 Fax 93 419 25 34 - 08029 - BARCELONA

Título: LA GACETA DE SALAMANCA
URL Primaria: http://www.lagacetadesalamanca.es
Editor: Grupo Promotor Salmantino, S.A.
Domicilio: Avda. de los Cipreses, 81
Ciudad: 37005 SALAMANCA
Teléfono: 923 12 52 52
Fax: 923 25 84 04
E-mail:
Clasificación: Noticias e Información
Sub-Clasificación: Noticias globales y actualidad

LA GACETAdesalamanca.es

1. Cifras totales y promedios (Nacional e Internacional)

MES - AÑO	NAVEGADORES UNICOS	VISITAS	PAGINAS
Junio - 2019	1.461.984	3.576.436	6.549.721
PROMEDIO DIARIO	96.454	119.215	218.324
PROMEDIO LUNES-VIERNES	100.017	123.862	218.453
PROMEDIO SABADO-DOMINGO	89.327	109.920	218.066
PAGINAS / VISITAS	1,83		
DURACION MEDIA VISITAS	0:01:16		
DURACION MEDIA PAGINAS	0:01:32		

2. Secciones (Nacional e Internacional)

	PAGINAS	%
HOME	1.370.403	20.92 %
RESTO	5.179.318	79.08 %

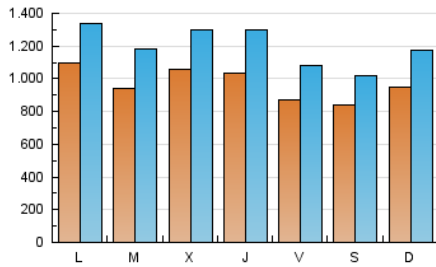
3. Por día del mes (Nacional e Internacional)

Día	N. únicos	Visitas	Páginas	Día	N. únicos	Visitas	Páginas	Día	N. únicos	Visitas	Páginas
1	82.824	103.025	178.264	11	95.618	121.410	215.649	21	100.468	126.182	206.173
2	83.267	103.001	187.271	12	98.795	124.452	238.621	22	91.988	110.385	205.629
3	110.261	133.891	247.811	13	104.712	128.484	213.499	23	106.407	131.875	275.996
4	92.812	118.270	214.548	14	68.897	83.953	151.955	24	92.051	114.360	227.591
5	100.393	124.160	212.528	15	90.785	111.486	285.094	25	91.203	114.436	196.575
6	92.535	117.763	196.184	16	121.789	147.089	325.394	26	102.105	126.139	204.113
7	88.065	107.794	237.523	17	143.974	167.733	271.365	27	103.339	128.724	232.963
8	93.834	112.259	208.349	18	96.395	118.323	200.511	28	91.956	113.939	210.749
9	93.412	116.860	210.437	19	120.934	144.668	231.754	29	59.171	73.589	131.268
10	93.231	117.999	216.892	20	112.594	144.560	242.053	30	69.793	89.627	172.962

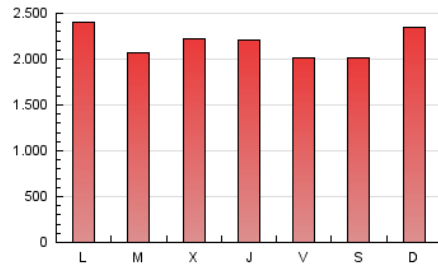
4. Gráficas (Nacional e Internacional)

4.1 Por día de la semana (promedio)

N. únicos / Visitas (x 100)



Páginas (x 100)

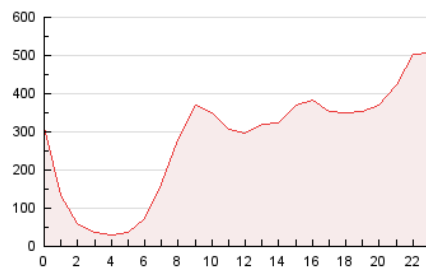


4.2 Por franja horaria (promedio)

Visitas (x 1000)

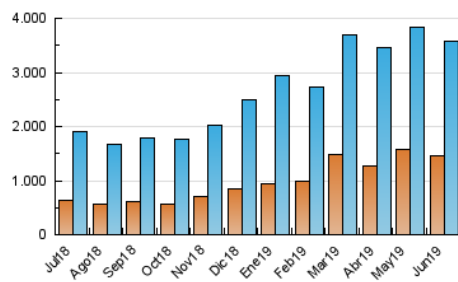


Páginas (x 1000)

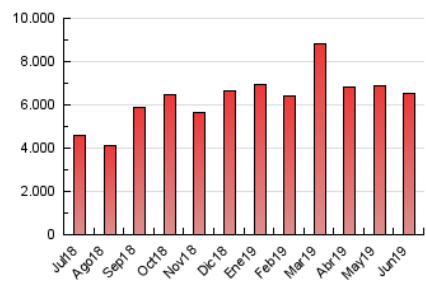


4.3 Por meses

N. únicos / Visitas (x 1000)



Páginas (x 1000)





INFORMACION Y CONTROL DE PUBLICACIONES, S.A.

Velázquez, 46, 1º Drcha - Tel. 91 435 00 32 Fax 91 435 96 05 - 28001 - MADRID
Entença, 218 Entr. 7 - Tel 93 439 24 18 Fax 93 419 25 34 - 08029 - BARCELONA

Anexo - Tráfico Nacional

Título: LA GACETA DE SALAMANCA
URL Primaria: http://www.lagacetadesalamanca.es
Editor: Grupo Promotor Salmantino, S.A.
Domicilio: Avda. de los Cipreses, 81
Ciudad: 37005 SALAMANCA
Teléfono: 923 12 52 52
Fax: 923 25 84 04
E-mail:
Clasificación: Noticias e Información
Sub-Clasificación: Noticias globales y actualidad

LA GACETA *desalamanca.es*

1. Cifras totales y promedios (Nacional)

MES - AÑO	NAVEGADORES UNICOS	VISITAS	PAGINAS
Junio - 2019	1.230.777	3.380.452	6.423.815
PROMEDIO DIARIO	89.610	112.682	214.127
PROMEDIO LUNES-VIERNES	92.614	116.814	214.372
PROMEDIO SABADO-DOMINGO	83.602	104.417	213.638
PAGINAS / VISITAS	1,90		
DURACION MEDIA VISITAS	0:01:29		
DURACION MEDIA PAGINAS	0:01:26		

2. Secciones (Nacional)

	PAGINAS	%
HOME	1.342.147	20.89 %
RESTO	5.081.668	79.11 %

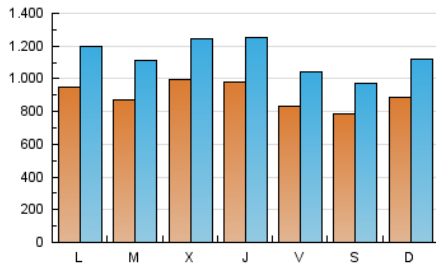
3. Por día del mes (Nacional)

Día	N. únicos	Visitas	Páginas	Día	N. únicos	Visitas	Páginas	Día	N. únicos	Visitas	Páginas
1	76.452	96.229	169.684	11	91.598	117.408	213.263	21	96.338	122.201	205.728
2	79.014	98.532	182.703	12	94.712	120.657	237.829	22	85.435	104.120	202.590
3	101.448	125.709	244.957	13	100.196	124.597	212.919	23	99.524	125.340	272.007
4	86.581	111.887	208.518	14	66.313	81.061	147.598	24	86.878	109.271	224.812
5	91.875	115.911	206.886	15	85.947	107.170	279.765	25	86.635	109.860	193.388
6	87.771	112.771	191.889	16	108.495	135.697	317.001	26	96.870	121.698	204.085
7	83.154	102.915	236.933	17	103.442	129.129	240.869	27	98.464	124.724	231.913
8	88.669	107.379	208.224	18	84.004	106.141	190.509	28	87.847	110.246	210.485
9	88.438	112.078	208.762	19	113.630	138.365	231.232	29	56.801	70.900	127.204
10	88.789	113.691	214.767	20	105.727	138.043	238.857	30	67.249	86.722	168.438

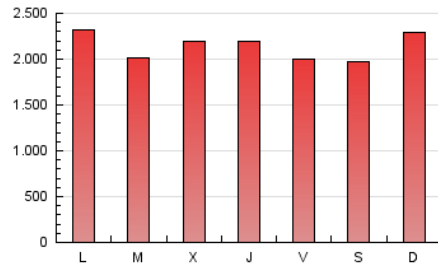
4. Gráficas (Nacional)

4.1 Por día de la semana (promedio)

N. únicos / Visitas (x 100)

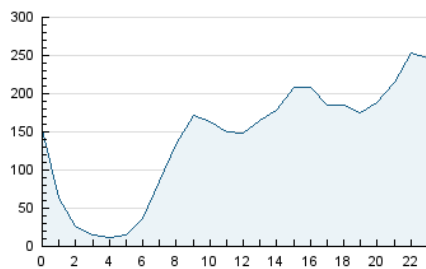


Páginas (x 100)

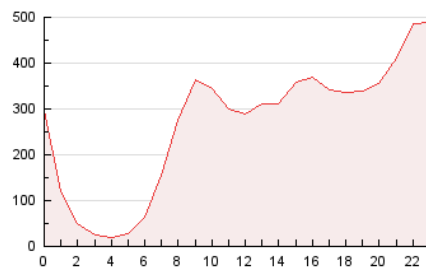


4.2 Por franja horaria (promedio)

Visitas (x 1000)

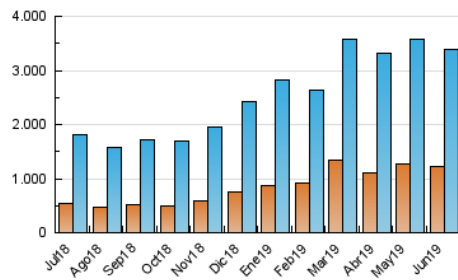


Páginas (x 1000)

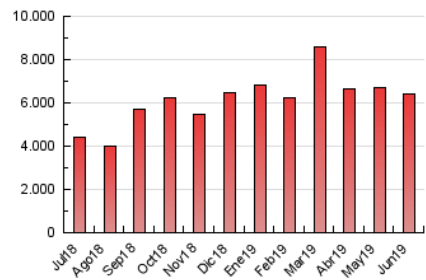


4.3 Por meses

N. únicos / Visitas (x 1000)



Páginas (x 1000)



5. Observaciones

Este Medio Electrónico de Comunicación ha sido medido por la herramienta Google Analytics de Google

6. Definiciones básicas (Para más información ver Normas Técnicas para el Control de los Medios Electrónicos de Comunicación)

Página Vista:

Conjunto de ficheros enviado a un usuario como resultado de una petición del mismo recibida por el servidor. Cuando la página está formada por varios marcos (frames), el conjunto de los mismos tendrá, a efectos de cómputo, la consideración de una página unitaria.

Visita:

Una secuencia ininterrumpida de páginas servidas a un usuario válido. Si dicho usuario no realiza peticiones de páginas en un periodo de tiempo (30 min) la siguiente petición constituirá el inicio de una nueva visita.

Navegador Único:

Total de combinaciones únicas de una dirección IP y un identificador adicional. Los medios pueden utilizar cookies o el Identificador de Alta de registro.

Duración Página Vista:

Tiempo acumulado en segundos de todas las páginas vistas (en visitas de dos o más páginas vistas), dividido por el número total de páginas vistas.

Duración Visita:

Tiempo en segundos de todas las visitas de dos o más páginas vistas, dividido por el número total de visitas de dos o más páginas vistas.

Tráfico nacional:

Audiencia/difusión correspondiente a España medida en base a los datos de las direcciones IP registradas por el sistema de medición.

7. Opinión

De OJDinteractiva, la división de INFORMACIÓN Y CONTROL DE PUBLICACIONES S.A.:

Hemos examinado la información facilitada por el editor del medio electrónico para el periodo que comprende la presente certificación.

Nuestro examen se ha realizado de acuerdo con las normas y procedimientos establecidos en las Normas Técnicas para el Control de los Medios Electrónicos de Comunicación.

En nuestra opinión, la presente acta presenta razonablemente la difusión/audiencia registrada por este medio electrónico.

ADVERTENCIA:

El trabajo de OJDinteractiva, la división de INFORMACIÓN Y CONTROL DE PUBLICACIONES S.A (INTROL) se limita a la realización de pruebas para la revisión de los datos de recuento suministrados por el editor con la finalidad de expresar una opinión sobre la razonabilidad de dichos datos de acuerdo con las Normas Técnicas para el control de los MEC.

Por tanto, INTROL no acepta responsabilidad alguna por las inexactitudes o errores que puedan existir en los datos de recuento. Tampoco acepta ninguna responsabilidad por la falsedad en los datos de recuento recibidos del editor, ni por otros datos de medición que no están incluidos en el análisis.

Julio - 2019

OJDinteractiva