



## INFORMACION Y CONTROL DE PUBLICACIONES, S.A.

Velázquez, 46, 1ª Drcha - Tel. 91 435 00 32 Fax 91 435 96 05 - 28001 - MADRID  
Av. Diagonal 497, 5a planta - Tel 93 439 24 18 Fax 93 419 25 34 - 08029 - BARCELONA

**Título:** LA GACETA DE SALAMANCA  
**URL Primaria:** http://www.lagacetadesalamanca.es  
**Editor:** Grupo Promotor Salmantino, S.A.  
**Domicilio:** Avda. de los Cipreses, 81  
**Ciudad:** 37005 SALAMANCA  
**Teléfono:** 923 12 52 52  
**Fax:** 923 25 84 04  
**E-mail:**  
**Clasificación:** Noticias e Información  
**Sub-Clasificación:** Noticias globales y actualidad

**LA GACETA**desalamanca.es

### 1. Cifras totales y promedios (Nacional e Internacional)

MES - AÑO	NAVEGADORES UNICOS	VISITAS	PAGINAS
Mayo - 2026	882.800	2.893.552	5.429.065
<b>PROMEDIO DIARIO</b>	<b>70.187</b>	<b>94.691</b>	<b>174.529</b>
<b>PROMEDIO LUNES-VIERNES</b>	70.150	94.990	177.284
<b>PROMEDIO SABADO-DOMINGO</b>	70.264	94.065	168.744
<b>PAGINAS / VISITAS</b>	1,84		
<b>DURACION MEDIA VISITAS</b>	0:03:23		
<b>TIEMPO INTERACCIÓN MEDIO</b>	0:03:21		

### 2. Secciones (Nacional e Internacional)

	PAGINAS	%
<b>HOME</b>	1.401.056	25.90 %
<b>RESTO</b>	4.009.347	74.10 %

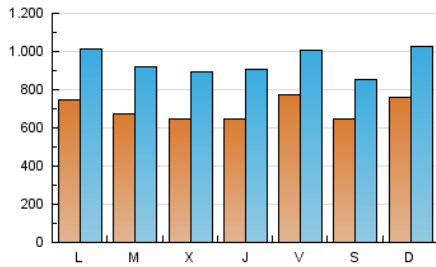
### 3. Por día del mes (Nacional e Internacional)

Día	N. únicos	Visitas	Páginas	Día	N. únicos	Visitas	Páginas	Día	N. únicos	Visitas	Páginas
1	78.499	98.019	165.947	11	68.410	90.816	168.194	21	59.057	84.772	172.669
2	62.497	83.988	156.619	12	59.337	83.072	161.017	22	52.496	73.477	143.762
3	112.274	143.567	230.583	13	67.899	91.211	166.524	23	66.449	91.081	168.450
4	84.527	110.312	198.067	14	61.740	86.098	167.055	24	74.854	102.404	192.749
5	70.534	91.993	167.554	15	71.370	94.334	170.732	25	69.770	94.174	189.124
6	60.231	81.652	153.885	16	55.169	70.861	133.268	26	63.809	86.362	168.535
7	75.162	108.208	202.089	17	61.649	84.110	149.447	27	67.271	94.830	181.140
8	70.067	100.123	185.627	18	75.095	110.203	211.633	28	61.861	83.770	158.545
9	59.433	81.888	157.882	19	76.375	105.896	201.212	29	115.537	137.051	219.115
10	71.961	102.800	182.789	20	64.109	88.416	170.533	30	78.970	98.031	161.141
								31	59.381	81.915	154.516

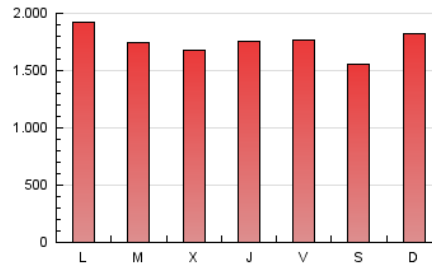
#### 4. Gráficas (Nacional e Internacional)

##### 4.1 Por día de la semana (promedio)

N. únicos / Visitas (x 100)

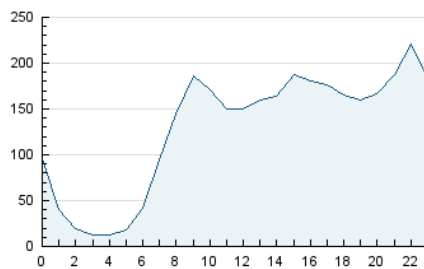


Páginas (x 100)

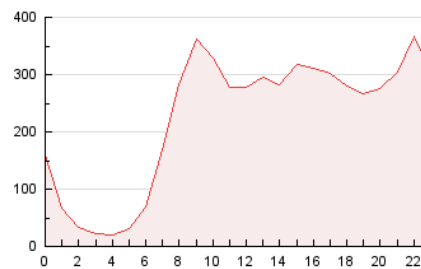


##### 4.2 Por franja horaria (promedio)

Visitas\_ (x 1000)

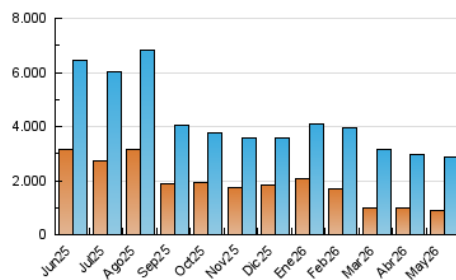


Páginas (x 1000)

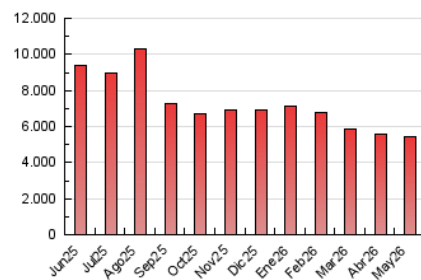


##### 4.3 Por meses

N. únicos / Visitas (x 1000)



Páginas (x 1000)





## INFORMACION Y CONTROL DE PUBLICACIONES, S.A.

Velázquez, 46, 1ª Drcha - Tel. 91 435 00 32 Fax 91 435 96 05 - 28001 - MADRID  
Av. Diagonal 497, 5a planta - Tel 93 439 24 18 Fax 93 419 25 34 - 08029 - BARCELONA

### Anexo - Tráfico Nacional

**Título:** LA GACETA DE SALAMANCA  
**URL Primaria:** http://www.lagacetadesalamanca.es  
**Editor:** Grupo Promotor Salmantino, S.A.  
**Domicilio:** Avda. de los Cipreses, 81  
**Ciudad:** 37005 SALAMANCA  
**Teléfono:** 923 12 52 52  
**Fax:** 923 25 84 04  
**E-mail:**  
**Clasificación:** Noticias e Información  
**Sub-Clasificación:** Noticias globales y actualidad

**LA GACETA** [desalamanca.es](http://www.lagacetadesalamanca.es)

#### 1. Cifras totales y promedios (Nacional)

MES - AÑO	NAVEGADORES UNICOS	VISITAS	PAGINAS
Mayo - 2026	866.942	2.861.657	5.359.210
<b>PROMEDIO DIARIO</b>	<b>69.248</b>	<b>93.545</b>	<b>172.296</b>
<b>PROMEDIO LUNES-VIERNES</b>	69.187	93.816	174.997
<b>PROMEDIO SABADO-DOMINGO</b>	69.375	92.975	166.622
<b>PAGINAS / VISITAS</b>	1,84		
<b>DURACION MEDIA VISITAS</b>	0:03:22		
<b>TIEMPO INTERACCIÓN MEDIO</b>	0:03:22		

#### 2. Secciones (Nacional)

	PAGINAS	%
<b>HOME</b>	1.381.072	25.86 %
<b>RESTO</b>	3.960.092	74.14 %

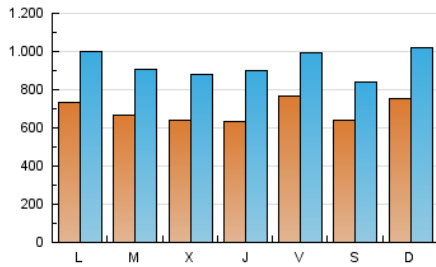
#### 3. Por día del mes (Nacional)

Día	N. únicos	Visitas	Páginas	Día	N. únicos	Visitas	Páginas	Día	N. únicos	Visitas	Páginas
1	77.352	96.855	163.761	11	67.482	90.103	166.086	21	58.055	83.731	170.283
2	61.573	82.807	154.360	12	58.514	81.878	159.087	22	51.646	72.338	141.827
3	110.363	141.509	227.044	13	67.086	90.170	164.104	23	65.742	90.239	166.513
4	83.190	108.339	195.208	14	61.059	85.023	165.098	24	74.029	101.376	190.792
5	69.414	90.800	165.114	15	70.625	93.361	168.663	25	68.901	92.931	186.968
6	59.181	80.358	151.683	16	54.541	70.166	131.315	26	62.853	84.826	166.297
7	74.190	107.074	199.714	17	60.817	83.024	147.350	27	66.316	93.866	178.711
8	69.201	99.457	183.444	18	74.073	108.906	209.140	28	60.850	82.894	156.405
9	58.645	80.961	155.852	19	75.170	104.266	198.693	29	114.567	136.028	217.081
10	71.164	101.575	180.774	20	63.209	86.929	167.578	30	78.115	96.960	159.340
								31	58.760	81.131	152.879

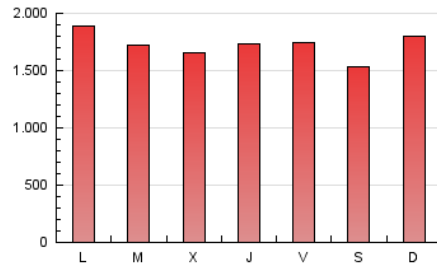
#### 4. Gráficas (Nacional)

##### 4.1 Por día de la semana (promedio)

N. únicos / Visitas (x 100)

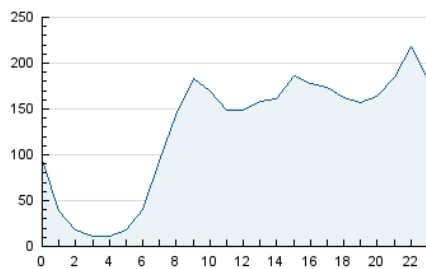


Páginas (x 100)

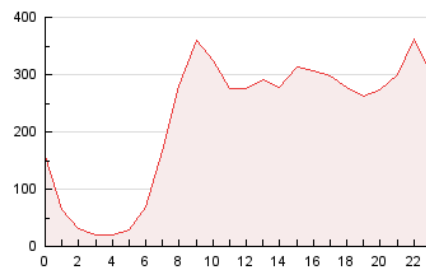


##### 4.2 Por franja horaria (promedio)

Visitas\_ (x 1000)

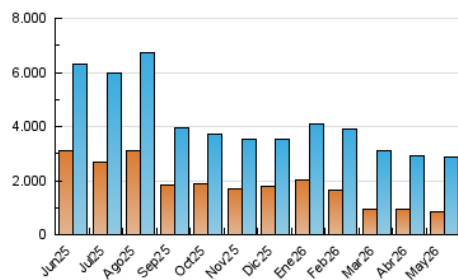


Páginas (x 1000)

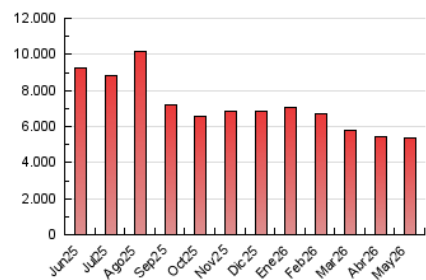


##### 4.3 Por meses

N. únicos / Visitas (x 1000)



Páginas (x 1000)



## 5. Observaciones

Este Medio Electrónico de Comunicación ha sido medido por la herramienta Google Analytics de Google (GA4).

## 6. Definiciones básicas (Para más información ver Normas Técnicas para el Control de los Medios Electrónicos de Comunicación)

### Página Vista:

Conjunto de ficheros enviado a un usuario como resultado de una petición del mismo recibida por el servidor. Cuando la página está formada por varios marcos (frames), el conjunto de los mismos tendrá, a efectos de cómputo, la consideración de una página unitaria.

### Visita:

Una secuencia ininterrumpida de páginas servidas a un usuario válido. Si dicho usuario no realiza peticiones de páginas en un periodo de tiempo (30 min) la siguiente petición constituirá el inicio de una nueva visita.

### Navegador Único:

Total de combinaciones únicas de una dirección IP y un identificador adicional. Los medios pueden utilizar cookies o el Identificador de Alta de registro.

### Duración Página Vista:

Tiempo acumulado en segundos de todas las páginas vistas (en visitas de dos o más páginas vistas), dividido por el número total de páginas vistas.

### Duración Visita:

Tiempo en segundos de todas las visitas de dos o más páginas vistas, dividido por el número total de visitas de dos o más páginas vistas.

### Tráfico nacional:

Audiencia/difusión correspondiente a España medida en base a los datos de las direcciones IP registradas por el sistema de medición.

## 7. Opinión

De OJDinteractiva, la división de INFORMACIÓN Y CONTROL DE PUBLICACIONES S.A.:

Hemos examinado la información facilitada por el editor del medio electrónico para el periodo que comprende la presente certificación.

Nuestro examen se ha realizado de acuerdo con las normas y procedimientos establecidos en las Normas Técnicas para el Control de los Medios Electrónicos de Comunicación.

En nuestra opinión, la presente acta presenta razonablemente la difusión/audiencia registrada por este medio electrónico.

### ADVERTENCIA:

El trabajo de OJDinteractiva, la división de INFORMACIÓN Y CONTROL DE PUBLICACIONES S.A (INTROL) se limita a la realización de pruebas para la revisión de los datos de recuento suministrados por el editor con la finalidad de expresar una opinión sobre la razonabilidad de dichos datos de acuerdo con las Normas Técnicas para el control de los MEC.

Por tanto, INTROL no acepta responsabilidad alguna por las inexactitudes o errores que puedan existir en los datos de recuento. Tampoco acepta ninguna responsabilidad por la falsedad en los datos de recuento recibidos del editor, ni por otros datos de medición que no están incluidos en el análisis.

Junio - 2026

OJDinteractiva