



## INFORMACION Y CONTROL DE PUBLICACIONES, S.A.

Velázquez, 46, 1º Drcha - Tel. 91 435 00 32 Fax 91 435 96 05 - 28001 - MADRID  
Av. Diagonal 497, 5a planta - Tel 93 439 24 18 Fax 93 419 25 34 - 08029 - BARCELONA

**Título:** LA GACETA DE SALAMANCA  
**URL Primaria:** http://www.lagacetadesalamanca.es  
**Editor:** Grupo Promotor Salmantino, S.A.  
**Domicilio:** Avda. de los Cipreses, 81  
**Ciudad:** 37005 SALAMANCA  
**Teléfono:** 923 12 52 52  
**Fax:** 923 25 84 04  
**E-mail:**  
**Clasificación:** Noticias e Información  
**Sub-Clasificación:** Noticias globales y actualidad

**LA GACETA**desalamanca.es

### 1. Cifras totales y promedios (Nacional e Internacional)

MES - AÑO	NAVEGADORES UNICOS	VISITAS	PAGINAS
Abril - 2022	1.659.360	4.397.243	7.572.891
<b>PROMEDIO DIARIO</b>	<b>113.760</b>	<b>146.575</b>	<b>252.430</b>
<b>PROMEDIO LUNES-VIERNES</b>	116.144	149.133	255.445
<b>PROMEDIO SABADO-DOMINGO</b>	108.199	140.605	245.393
<b>PAGINAS / VISITAS</b>	1,72		
<b>DURACION MEDIA VISITAS</b>	0:01:42		
<b>DURACION MEDIA PAGINAS</b>	0:02:22		

### 2. Secciones (Nacional e Internacional)

	PAGINAS	%
<b>HOME</b>	1.786.754	23.59 %
<b>RESTO</b>	5.786.137	76.41 %

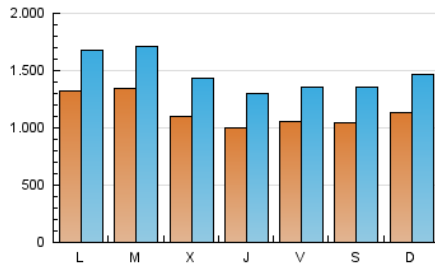
### 3. Por día del mes (Nacional e Internacional)

Día	N. únicos	Visitas	Páginas	Día	N. únicos	Visitas	Páginas	Día	N. únicos	Visitas	Páginas
1	137.466	172.329	293.112	11	114.946	147.398	248.681	21	103.776	133.643	234.698
2	117.585	152.125	266.185	12	108.025	141.351	248.705	22	97.146	124.617	220.129
3	135.878	176.082	311.448	13	110.452	142.927	245.723	23	109.952	139.653	234.947
4	134.368	172.156	299.710	14	97.510	126.847	217.823	24	102.259	133.192	228.901
5	158.674	200.432	332.941	15	94.633	122.024	213.091	25	103.105	137.185	235.138
6	112.084	148.169	257.508	16	86.501	114.366	198.598	26	125.358	158.753	262.582
7	102.740	135.201	240.320	17	98.289	129.586	230.647	27	104.436	136.215	232.192
8	111.804	147.835	259.699	18	178.080	216.211	330.410	28	97.189	126.280	227.209
9	111.366	143.458	251.281	19	147.305	183.898	311.267	29	88.034	112.895	197.182
10	116.628	150.023	263.428	20	111.886	145.435	256.232	30	95.332	126.957	223.104

4. Gráficas (Nacional e Internacional)

4.1 Por día de la semana (promedio)

N. únicos / Visitas (x 100)

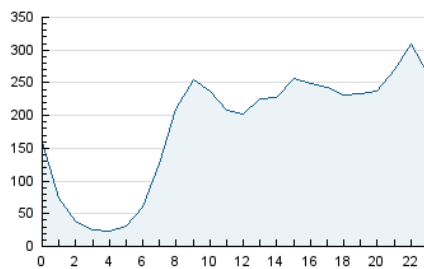


Páginas (x 100)

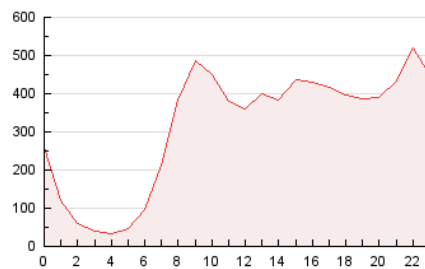


4.2 Por franja horaria (promedio)

Visitas\_ (x 1000)

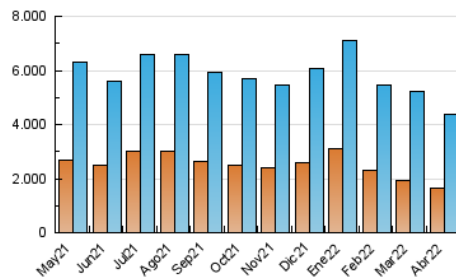


Páginas (x 1000)

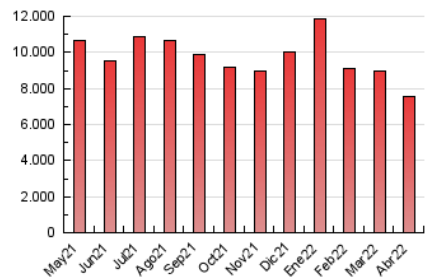


4.3 Por meses

N. únicos / Visitas (x 1000)



Páginas (x 1000)





## INFORMACION Y CONTROL DE PUBLICACIONES, S.A.

Velázquez, 46, 1º Drcha - Tel. 91 435 00 32 Fax 91 435 96 05 - 28001 - MADRID  
Av. Diagonal 497, 5a planta - Tel 93 439 24 18 Fax 93 419 25 34 - 08029 - BARCELONA

### Anexo - Tráfico Nacional

**Título:** LA GACETA DE SALAMANCA  
**URL Primaria:** http://www.lagacetadesalamanca.es  
**Editor:** Grupo Promotor Salmantino, S.A.  
**Domicilio:** Avda. de los Cipreses, 81  
**Ciudad:** 37005 SALAMANCA  
**Teléfono:** 923 12 52 52  
**Fax:** 923 25 84 04  
**E-mail:**  
**Clasificación:** Noticias e Información  
**Sub-Clasificación:** Noticias globales y actualidad

**LA GACETA** *desalamanca.es*

#### 1. Cifras totales y promedios (Nacional)

MES - AÑO	NAVEGADORES UNICOS	VISITAS	PAGINAS
Abril - 2022	1.544.329	4.243.670	7.352.876
<b>PROMEDIO DIARIO</b>	<b>109.151</b>	<b>141.456</b>	<b>245.096</b>
<b>PROMEDIO LUNES-VIERNES</b>	<b>111.430</b>	<b>143.960</b>	<b>248.052</b>
<b>PROMEDIO SABADO-DOMINGO</b>	<b>103.833</b>	<b>135.613</b>	<b>238.198</b>
<b>PAGINAS / VISITAS</b>	<b>1,73</b>		
<b>DURACION MEDIA VISITAS</b>	<b>0:01:44</b>		
<b>DURACION MEDIA PAGINAS</b>	<b>0:02:22</b>		

#### 2. Secciones (Nacional)

	PAGINAS	%
<b>HOME</b>	1.703.849	23.17 %
<b>RESTO</b>	5.649.027	76.83 %

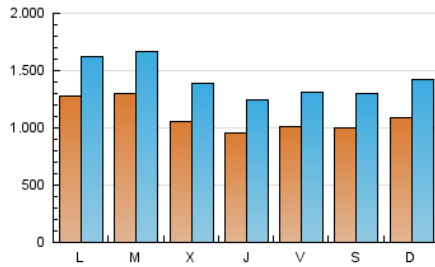
#### 3. Por día del mes (Nacional)

Día	N. únicos	Visitas	Páginas	Día	N. únicos	Visitas	Páginas	Día	N. únicos	Visitas	Páginas
1	131.680	166.094	284.351	11	109.845	141.728	240.460	21	99.422	128.926	227.931
2	112.930	146.960	258.699	12	102.797	136.167	241.191	22	92.981	120.455	214.129
3	131.523	170.740	303.655	13	106.538	138.342	239.063	23	106.135	135.258	228.707
4	129.699	166.633	291.603	14	93.584	122.358	211.300	24	97.417	127.977	221.621
5	154.288	195.557	325.903	15	90.821	117.424	206.430	25	97.950	131.867	227.642
6	107.889	143.532	250.934	16	82.182	109.574	191.593	26	121.149	154.135	256.051
7	98.423	130.216	233.198	17	93.955	124.421	223.188	27	100.223	131.645	225.770
8	106.719	142.505	251.900	18	173.204	210.642	322.464	28	89.592	118.374	216.296
9	107.248	138.800	244.439	19	142.668	178.627	303.588	29	82.891	107.494	189.696
10	112.138	144.909	255.914	20	107.661	140.435	249.198	30	90.972	121.875	215.962

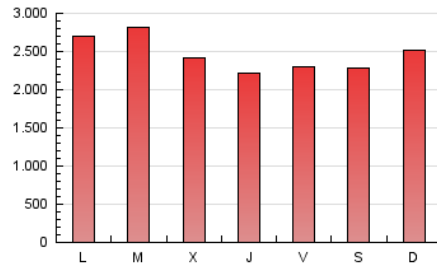
#### 4. Gráficas (Nacional)

##### 4.1 Por día de la semana (promedio)

N. únicos / Visitas (x 100)

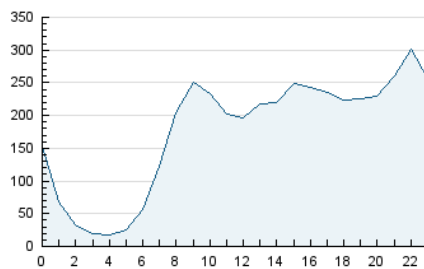


Páginas (x 100)

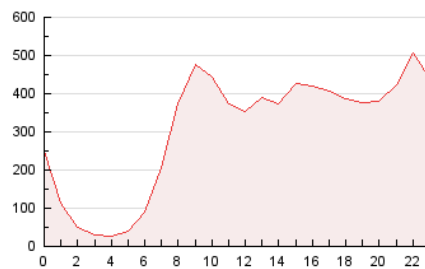


##### 4.2 Por franja horaria (promedio)

Visitas\_ (x 1000)

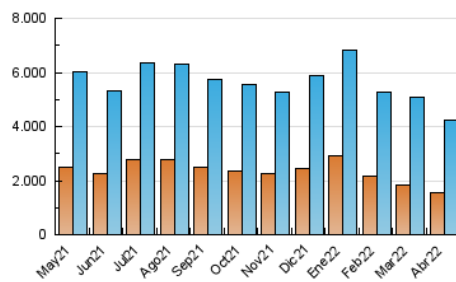


Páginas (x 1000)

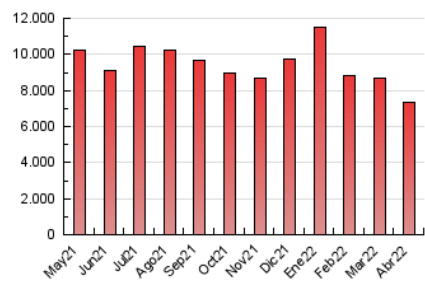


##### 4.3 Por meses

N. únicos / Visitas (x 1000)



Páginas (x 1000)



## 5. Observaciones

Este Medio Electrónico de Comunicación ha sido medido por la herramienta Google Analytics de Google

## 6. Definiciones básicas (Para más información ver Normas Técnicas para el Control de los Medios Electrónicos de Comunicación)

### Página Vista:

Conjunto de ficheros enviado a un usuario como resultado de una petición del mismo recibida por el servidor. Cuando la página está formada por varios marcos (frames), el conjunto de los mismos tendrá, a efectos de cómputo, la consideración de una página unitaria.

### Visita:

Una secuencia ininterrumpida de páginas servidas a un usuario válido. Si dicho usuario no realiza peticiones de páginas en un periodo de tiempo (30 min) la siguiente petición constituirá el inicio de una nueva visita.

### Navegador Único:

Total de combinaciones únicas de una dirección IP y un identificador adicional. Los medios pueden utilizar cookies o el Identificador de Alta de registro.

### Duración Página Vista:

Tiempo acumulado en segundos de todas las páginas vistas (en visitas de dos o más páginas vistas), dividido por el número total de páginas vistas.

### Duración Visita:

Tiempo en segundos de todas las visitas de dos o más páginas vistas, dividido por el número total de visitas de dos o más páginas vistas.

### Tráfico nacional:

Audiencia/difusión correspondiente a España medida en base a los datos de las direcciones IP registradas por el sistema de medición.

## 7. Opinión

De OJDinteractiva, la división de INFORMACIÓN Y CONTROL DE PUBLICACIONES S.A.:

Hemos examinado la información facilitada por el editor del medio electrónico para el periodo que comprende la presente certificación.

Nuestro examen se ha realizado de acuerdo con las normas y procedimientos establecidos en las Normas Técnicas para el Control de los Medios Electrónicos de Comunicación.

En nuestra opinión, la presente acta presenta razonablemente la difusión/audiencia registrada por este medio electrónico.

### ADVERTENCIA:

El trabajo de OJDinteractiva, la división de INFORMACIÓN Y CONTROL DE PUBLICACIONES S.A (INTROL) se limita a la realización de pruebas para la revisión de los datos de recuento suministrados por el editor con la finalidad de expresar una opinión sobre la razonabilidad de dichos datos de acuerdo con las Normas Técnicas para el control de los MEC. Por tanto, INTROL no acepta responsabilidad alguna por las inexactitudes o errores que puedan existir en los datos de recuento. Tampoco acepta ninguna responsabilidad por la falsedad en los datos de recuento recibidos del editor, ni por otros datos de medición que no están incluidos en el análisis.

Mayo - 2022

OJDinteractiva