



INFORMACION Y CONTROL DE PUBLICACIONES, S.A.

Velázquez, 46, 1ª Drcha - Tel. 91 435 00 32 Fax 91 435 96 05 - 28001 - MADRID
Av. Diagonal 497, 5a planta - Tel 93 439 24 18 Fax 93 419 25 34 - 08029 - BARCELONA

Título: LA GACETA DE SALAMANCA
URL Primaria: http://www.lagacetadesalamanca.es
Editor: Grupo Promotor Salmantino, S.A.
Domicilio: Avda. de los Cipreses, 81
Ciudad: 37005 SALAMANCA
Teléfono: 923 12 52 52
Fax: 923 25 84 04
E-mail:
Clasificación: Noticias e Información
Sub-Clasificación: Noticias globales y actualidad

LA GACETAdesalamanca.es

1. Cifras totales y promedios (Nacional e Internacional)

MES - AÑO	NAVEGADORES UNICOS	VISITAS	PAGINAS
Marzo - 2026	969.611	3.139.493	5.839.961
PROMEDIO DIARIO	75.712	101.810	188.356
PROMEDIO LUNES-VIERNES	77.287	103.380	190.427
PROMEDIO SABADO-DOMINGO	71.862	97.973	183.294
PAGINAS / VISITAS	1,85		
DURACION MEDIA VISITAS	0:02:46		
TIEMPO INTERACCIÓN MEDIO	0:02:55		

2. Secciones (Nacional e Internacional)

	PAGINAS	%
HOME	1.367.580	23.42 %
RESTO	4.471.453	76.58 %

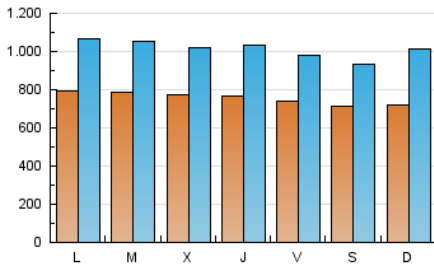
3. Por día del mes (Nacional e Internacional)

Día	N. únicos	Visitas	Páginas	Día	N. únicos	Visitas	Páginas	Día	N. únicos	Visitas	Páginas
1	61.857	91.927	161.697	11	81.561	99.841	177.460	21	59.061	77.323	161.425
2	81.219	109.585	193.477	12	65.783	87.187	158.655	22	63.720	86.729	162.938
3	67.932	91.289	172.095	13	64.215	84.986	154.167	23	69.266	94.915	182.256
4	69.767	93.206	169.303	14	79.233	103.021	191.811	24	79.798	108.392	205.240
5	91.093	122.683	208.447	15	78.425	119.698	237.572	25	72.990	100.759	208.469
6	91.308	120.531	211.892	16	78.540	106.709	207.515	26	68.417	90.820	176.635
7	72.864	93.418	161.953	17	100.870	134.737	247.541	27	72.685	96.906	178.243
8	86.458	115.356	198.984	18	85.926	114.755	208.212	28	74.857	100.034	194.990
9	96.533	127.007	222.877	19	80.281	113.754	216.284	29	70.282	94.250	178.278
10	87.543	117.505	200.394	20	67.038	88.791	178.390	30	71.312	93.703	164.252
								31	56.229	76.304	147.581

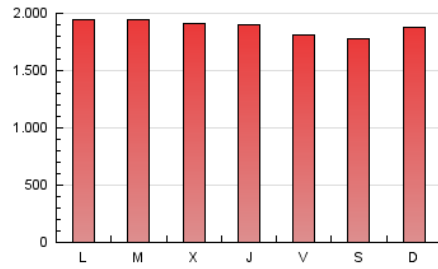
4. Gráficas (Nacional e Internacional)

4.1 Por día de la semana (promedio)

N. únicos / Visitas (x 100)



Páginas (x 100)

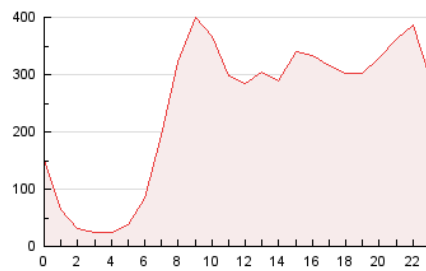


4.2 Por franja horaria (promedio)

Visitas_ (x 1000)

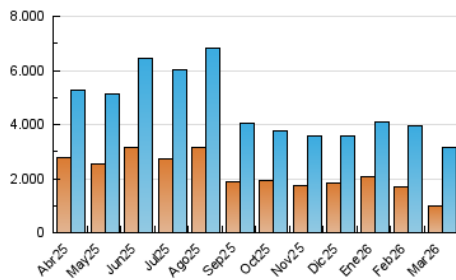


Páginas (x 1000)

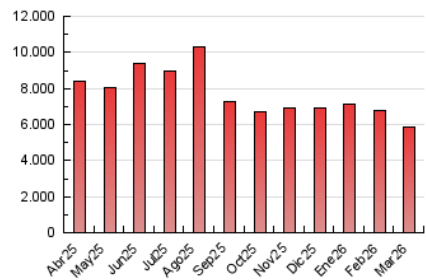


4.3 Por meses

N. únicos / Visitas (x 1000)



Páginas (x 1000)





INFORMACION Y CONTROL DE PUBLICACIONES, S.A.

Velázquez, 46, 1ª Drcha - Tel. 91 435 00 32 Fax 91 435 96 05 - 28001 - MADRID
 Av. Diagonal 497, 5a planta - Tel 93 439 24 18 Fax 93 419 25 34 - 08029 - BARCELONA

Anexo - Tráfico Nacional

Título: LA GACETA DE SALAMANCA
URL Primaria: http://www.lagacetadesalamanca.es
Editor: Grupo Promotor Salmantino, S.A.
Domicilio: Avda. de los Cipreses, 81
Ciudad: 37005 SALAMANCA
Teléfono: 923 12 52 52
Fax: 923 25 84 04
E-mail:
Clasificación: Noticias e Información
Sub-Clasificación: Noticias globales y actualidad

LA GACETAdesalamanca.es

1. Cifras totales y promedios (Nacional)

MES - AÑO	NAVEGADORES UNICOS	VISITAS	PAGINAS
Marzo - 2026	955.603	3.099.435	5.766.704
PROMEDIO DIARIO	74.788	100.642	185.993
PROMEDIO LUNES-VIERNES	76.369	102.228	188.068
PROMEDIO SABADO-DOMINGO	70.924	96.765	180.921
PAGINAS / VISITAS	1,85		
DURACION MEDIA VISITAS	0:02:45		
TIEMPO INTERACCIÓN MEDIO	0:02:55		

2. Secciones (Nacional)

	PAGINAS	%
HOME	1.346.208	23.35 %
RESTO	4.419.576	76.65 %

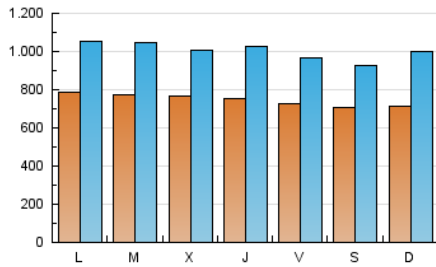
3. Por día del mes (Nacional)

Día	N. únicos	Visitas	Páginas	Día	N. únicos	Visitas	Páginas	Día	N. únicos	Visitas	Páginas
1	61.002	90.784	159.357	11	80.816	98.552	175.461	21	58.367	76.654	159.291
2	80.275	108.071	190.854	12	65.089	86.123	156.531	22	63.029	85.792	161.031
3	66.963	90.223	170.099	13	63.337	84.048	152.253	23	68.568	93.807	180.118
4	69.083	91.944	167.199	14	78.455	102.315	189.741	24	79.019	107.403	203.062
5	90.373	122.146	206.301	15	77.410	117.985	234.711	25	72.255	100.157	206.275
6	90.332	118.885	209.634	16	77.681	105.406	204.693	26	67.645	90.017	174.552
7	71.975	92.429	159.877	17	99.811	133.328	244.799	27	71.626	95.266	175.759
8	85.710	113.840	196.645	18	84.947	113.287	205.617	28	73.405	98.676	192.149
9	95.814	125.908	220.830	19	78.734	112.589	212.835	29	68.965	92.411	175.484
10	86.900	116.954	198.212	20	66.131	88.067	176.300	30	69.574	91.975	160.948
								31	55.139	74.867	145.166

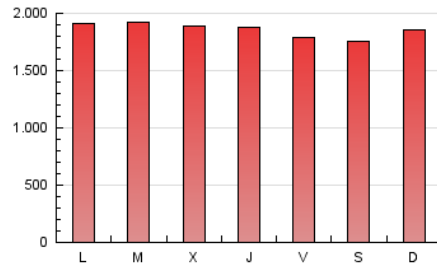
4. Gráficas (Nacional)

4.1 Por día de la semana (promedio)

N. únicos / Visitas (x 100)

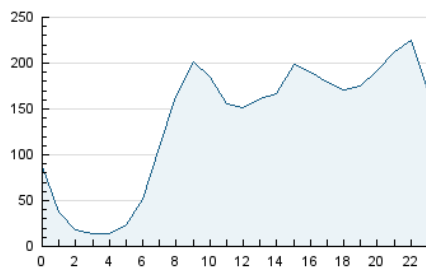


Páginas (x 100)

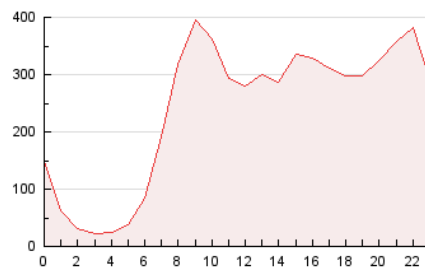


4.2 Por franja horaria (promedio)

Visitas_ (x 1000)

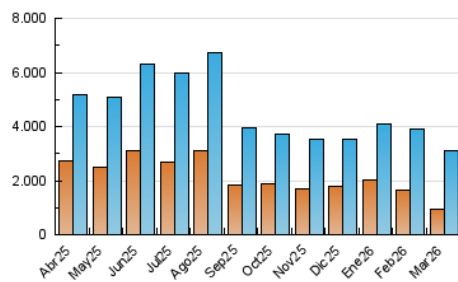


Páginas (x 1000)

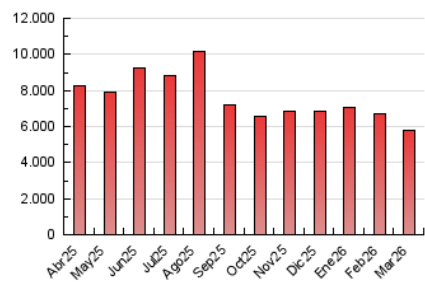


4.3 Por meses

N. únicos / Visitas (x 1000)



Páginas (x 1000)



5. Observaciones

Este Medio Electrónico de Comunicación ha sido medido por la herramienta Google Analytics de Google (GA4).

6. Definiciones básicas (Para más información ver Normas Técnicas para el Control de los Medios Electrónicos de Comunicación)

Página Vista:

Conjunto de ficheros enviado a un usuario como resultado de una petición del mismo recibida por el servidor. Cuando la página está formada por varios marcos (frames), el conjunto de los mismos tendrá, a efectos de cómputo, la consideración de una página unitaria.

Visita:

Una secuencia ininterrumpida de páginas servidas a un usuario válido. Si dicho usuario no realiza peticiones de páginas en un periodo de tiempo (30 min) la siguiente petición constituirá el inicio de una nueva visita.

Navegador Único:

Total de combinaciones únicas de una dirección IP y un identificador adicional. Los medios pueden utilizar cookies o el Identificador de Alta de registro.

Duración Página Vista:

Tiempo acumulado en segundos de todas las páginas vistas (en visitas de dos o más páginas vistas), dividido por el número total de páginas vistas.

Duración Visita:

Tiempo en segundos de todas las visitas de dos o más páginas vistas, dividido por el número total de visitas de dos o más páginas vistas.

Tráfico nacional:

Audiencia/difusión correspondiente a España medida en base a los datos de las direcciones IP registradas por el sistema de medición.

7. Opinión

De OJDinteractiva, la división de INFORMACIÓN Y CONTROL DE PUBLICACIONES S.A.:

Hemos examinado la información facilitada por el editor del medio electrónico para el periodo que comprende la presente certificación.

Nuestro examen se ha realizado de acuerdo con las normas y procedimientos establecidos en las Normas Técnicas para el Control de los Medios Electrónicos de Comunicación.

En nuestra opinión, la presente acta presenta razonablemente la difusión/audiencia registrada por este medio electrónico.

ADVERTENCIA:

El trabajo de OJDinteractiva, la división de INFORMACIÓN Y CONTROL DE PUBLICACIONES S.A (INTROL) se limita a la realización de pruebas para la revisión de los datos de recuento suministrados por el editor con la finalidad de expresar una opinión sobre la razonabilidad de dichos datos de acuerdo con las Normas Técnicas para el control de los MEC.

Por tanto, INTROL no acepta responsabilidad alguna por las inexactitudes o errores que puedan existir en los datos de recuento. Tampoco acepta ninguna responsabilidad por la falsedad en los datos de recuento recibidos del editor, ni por otros datos de medición que no están incluidos en el análisis.

Abril - 2026

OJDinteractiva