



INFORMACION Y CONTROL DE PUBLICACIONES, S.A.

Velázquez, 46, 1ª Drcha - Tel. 91 435 00 32 Fax 91 435 96 05 - 28001 - MADRID
Av. Diagonal 497, 5a planta - Tel 93 439 24 18 Fax 93 419 25 34 - 08029 - BARCELONA

Título: LA GACETA DE SALAMANCA
URL Primaria: http://www.lagacetadesalamanca.es
Editor: Grupo Promotor Salmantino, S.A.
Domicilio: Avda. de los Cipreses, 81
Ciudad: 37005 SALAMANCA
Teléfono: 923 12 52 52
Fax: 923 25 84 04
E-mail:
Clasificación: Noticias e Información
Sub-Clasificación: Noticias globales y actualidad

LA GACETAdesalamanca.es

1. Cifras totales y promedios (Nacional e Internacional)

MES - AÑO	NAVEGADORES UNICOS	VISITAS	PAGINAS
Marzo - 2025	2.549.066	5.135.028	8.613.311
PROMEDIO DIARIO	138.240	165.072	277.763
PROMEDIO LUNES-VIERNES	123.650	148.486	256.397
PROMEDIO SABADO-DOMINGO	168.881	199.904	322.634
PAGINAS / VISITAS	1,68		
DURACION MEDIA VISITAS	0:02:07		
TIEMPO INTERACCIÓN MEDIO	0:01:24		

2. Secciones (Nacional e Internacional)

	PAGINAS	%
HOME	1.700.851	19.75 %
RESTO	6.909.817	80.25 %

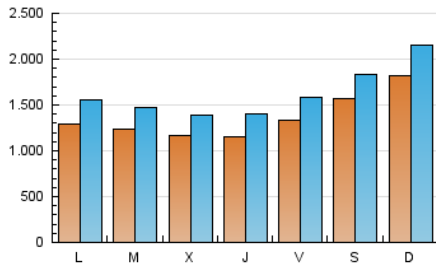
3. Por día del mes (Nacional e Internacional)

Día	N. únicos	Visitas	Páginas	Día	N. únicos	Visitas	Páginas	Día	N. únicos	Visitas	Páginas
1	98.463	118.482	212.162	11	124.406	150.878	265.986	21	175.830	209.947	329.173
2	168.024	198.476	335.626	12	119.032	144.747	268.756	22	223.478	259.461	390.921
3	144.340	174.946	299.120	13	120.858	143.692	244.217	23	229.844	279.715	425.420
4	118.083	144.797	252.085	14	114.733	135.986	227.668	24	130.836	154.892	264.734
5	105.371	124.914	229.952	15	188.740	217.774	327.711	25	106.285	125.795	225.258
6	109.432	136.446	251.980	16	206.485	232.922	364.612	26	115.867	145.076	247.630
7	130.440	148.977	245.915	17	121.379	143.897	260.556	27	107.781	133.982	238.185
8	116.407	147.859	290.235	18	143.267	165.930	280.772	28	114.301	136.572	249.032
9	109.723	140.310	264.555	19	123.912	142.434	234.621	29	154.865	176.157	275.586
10	112.792	146.796	258.577	20	124.216	149.622	257.901	30	192.779	227.885	339.508
								31	133.486	157.878	252.214

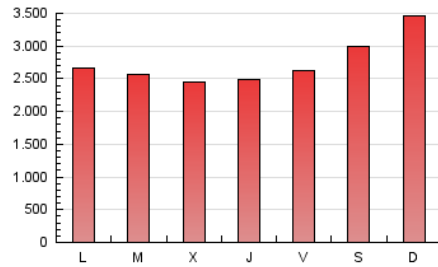
4. Gráficas (Nacional e Internacional)

4.1 Por día de la semana (promedio)

N. únicos / Visitas (x 100)

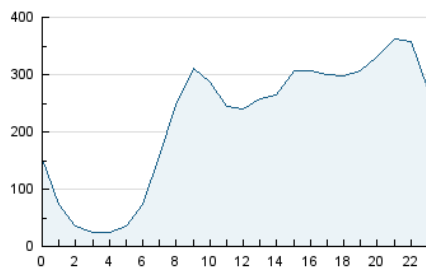


Páginas (x 100)

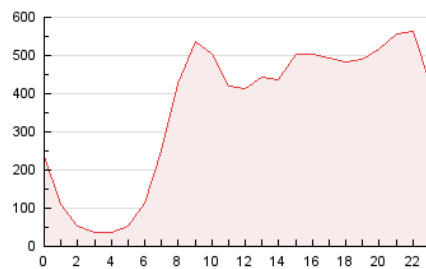


4.2 Por franja horaria (promedio)

Visitas_ (x 1000)

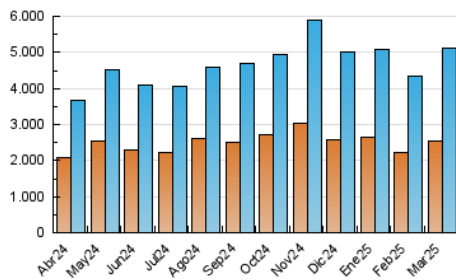


Páginas (x 1000)

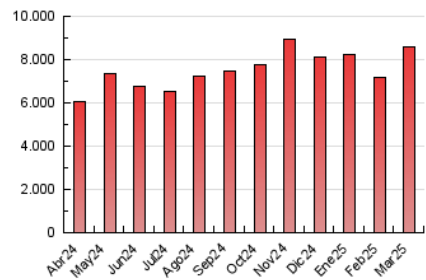


4.3 Por meses

N. únicos / Visitas (x 1000)



Páginas (x 1000)





INFORMACION Y CONTROL DE PUBLICACIONES, S.A.

Velázquez, 46, 1ª Drcha - Tel. 91 435 00 32 Fax 91 435 96 05 - 28001 - MADRID
Av. Diagonal 497, 5a planta - Tel 93 439 24 18 Fax 93 419 25 34 - 08029 - BARCELONA

Anexo - Tráfico Nacional

Título: LA GACETA DE SALAMANCA
URL Primaria: http://www.lagacetadesalamanca.es
Editor: Grupo Promotor Salmantino, S.A.
Domicilio: Avda. de los Cipreses, 81
Ciudad: 37005 SALAMANCA
Teléfono: 923 12 52 52
Fax: 923 25 84 04
E-mail:
Clasificación: Noticias e Información
Sub-Clasificación: Noticias globales y actualidad

LA GACETA [desalamanca.es](http://www.lagacetadesalamanca.es)

1. Cifras totales y promedios (Nacional)

MES - AÑO	NAVEGADORES UNICOS	VISITAS	PAGINAS
Marzo - 2025	2.502.256	5.069.186	8.483.036
PROMEDIO DIARIO	136.338	163.008	273.562
PROMEDIO LUNES-VIERNES	121.812	146.440	252.288
PROMEDIO SABADO-DOMINGO	166.843	197.801	318.236
PAGINAS / VISITAS	1,68		
DURACION MEDIA VISITAS	0:02:06		
TIEMPO INTERACCIÓN MEDIO	0:01:24		

2. Secciones (Nacional)

	PAGINAS	%
HOME	1.670.194	19.69 %
RESTO	6.810.226	80.31 %

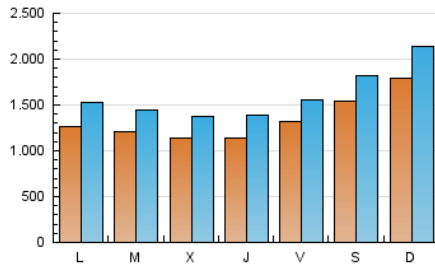
3. Por día del mes (Nacional)

Día	N. únicos	Visitas	Páginas	Día	N. únicos	Visitas	Páginas	Día	N. únicos	Visitas	Páginas
1	96.710	117.056	208.568	11	122.660	149.097	261.813	21	174.082	208.418	324.948
2	166.180	195.535	330.466	12	117.344	142.927	264.723	22	221.112	257.847	386.219
3	142.201	172.621	294.236	13	119.118	141.435	240.507	23	227.677	277.526	420.196
4	116.323	142.528	247.931	14	112.804	133.779	224.098	24	128.916	152.225	260.318
5	103.289	123.176	225.920	15	186.688	216.136	323.972	25	104.661	124.546	221.252
6	107.513	134.259	247.785	16	204.451	230.814	360.581	26	114.273	143.446	243.775
7	128.979	147.068	242.335	17	119.720	141.991	256.136	27	106.026	132.216	234.401
8	114.773	145.730	286.184	18	141.374	164.351	276.691	28	112.482	134.647	245.043
9	107.507	137.267	259.471	19	122.189	140.402	230.936	29	152.965	174.576	271.722
10	110.063	143.806	253.450	20	122.533	147.303	253.834	30	190.363	225.523	334.983
								31	131.502	155.005	247.926

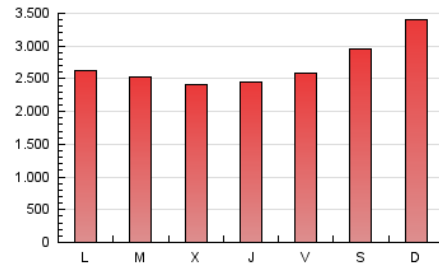
4. Gráficas (Nacional)

4.1 Por día de la semana (promedio)

N. únicos / Visitas (x 100)

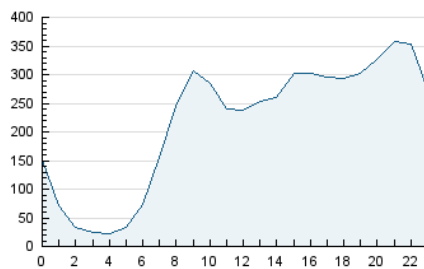


Páginas (x 100)

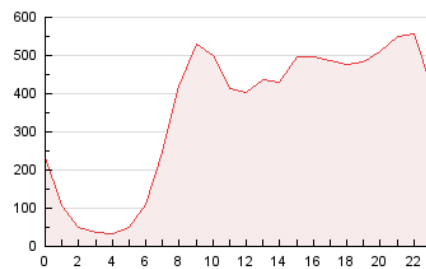


4.2 Por franja horaria (promedio)

Visitas_ (x 1000)

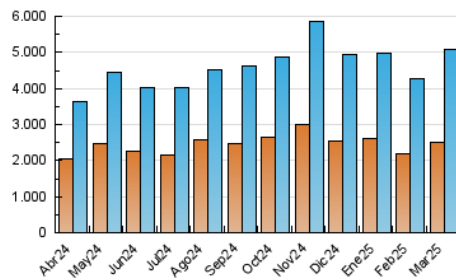


Páginas (x 1000)

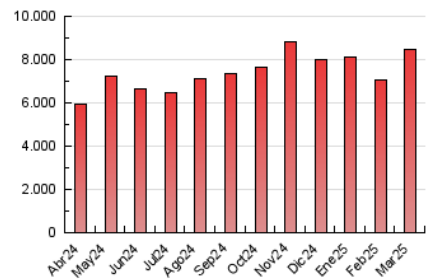


4.3 Por meses

N. únicos / Visitas (x 1000)



Páginas (x 1000)



5. Observaciones

Este Medio Electrónico de Comunicación ha sido medido por la herramienta Google Analytics de Google (GA4).

6. Definiciones básicas (Para más información ver Normas Técnicas para el Control de los Medios Electrónicos de Comunicación)

Página Vista:

Conjunto de ficheros enviado a un usuario como resultado de una petición del mismo recibida por el servidor. Cuando la página está formada por varios marcos (frames), el conjunto de los mismos tendrá, a efectos de cómputo, la consideración de una página unitaria.

Visita:

Una secuencia ininterrumpida de páginas servidas a un usuario válido. Si dicho usuario no realiza peticiones de páginas en un periodo de tiempo (30 min) la siguiente petición constituirá el inicio de una nueva visita.

Navegador Único:

Total de combinaciones únicas de una dirección IP y un identificador adicional. Los medios pueden utilizar cookies o el Identificador de Alta de registro.

Duración Página Vista:

Tiempo acumulado en segundos de todas las páginas vistas (en visitas de dos o más páginas vistas), dividido por el número total de páginas vistas.

Duración Visita:

Tiempo en segundos de todas las visitas de dos o más páginas vistas, dividido por el número total de visitas de dos o más páginas vistas.

Tráfico nacional:

Audiencia/difusión correspondiente a España medida en base a los datos de las direcciones IP registradas por el sistema de medición.

7. Opinión

De OJDinteractiva, la división de INFORMACIÓN Y CONTROL DE PUBLICACIONES S.A.:

Hemos examinado la información facilitada por el editor del medio electrónico para el periodo que comprende la presente certificación.

Nuestro examen se ha realizado de acuerdo con las normas y procedimientos establecidos en las Normas Técnicas para el Control de los Medios Electrónicos de Comunicación.

En nuestra opinión, la presente acta presenta razonablemente la difusión/audiencia registrada por este medio electrónico.

ADVERTENCIA:

El trabajo de OJDinteractiva, la división de INFORMACIÓN Y CONTROL DE PUBLICACIONES S.A (INTROL) se limita a la realización de pruebas para la revisión de los datos de recuento suministrados por el editor con la finalidad de expresar una opinión sobre la razonabilidad de dichos datos de acuerdo con las Normas Técnicas para el control de los MEC.

Por tanto, INTROL no acepta responsabilidad alguna por las inexactitudes o errores que puedan existir en los datos de recuento. Tampoco acepta ninguna responsabilidad por la falsedad en los datos de recuento recibidos del editor, ni por otros datos de medición que no están incluidos en el análisis.

Abril - 2025

OJDinteractiva