



## INFORMACION Y CONTROL DE PUBLICACIONES, S.A.

Velázquez, 46, 1ª Drcha - Tel. 91 435 00 32 Fax 91 435 96 05 - 28001 - MADRID  
Av. Diagonal 497, 5a planta - Tel 93 439 24 18 Fax 93 419 25 34 - 08029 - BARCELONA

**Título:** LA GACETA DE SALAMANCA  
**URL Primaria:** http://www.lagacetadesalamanca.es  
**Editor:** Grupo Promotor Salmantino, S.A.  
**Domicilio:** Avda. de los Cipreses, 81  
**Ciudad:** 37005 SALAMANCA  
**Teléfono:** 923 12 52 52  
**Fax:** 923 25 84 04  
**E-mail:**  
**Clasificación:** Noticias e Información  
**Sub-Clasificación:** Noticias globales y actualidad

**LA GACETA**desalamanca.es

### 1. Cifras totales y promedios (Nacional e Internacional)

MES - AÑO	NAVEGADORES UNICOS	VISITAS	PAGINAS
Enero - 2024	2.796.123	4.758.232	7.701.328
<b>PROMEDIO DIARIO</b>	<b>131.662</b>	<b>153.491</b>	<b>248.430</b>
<b>PROMEDIO LUNES-VIERNES</b>	141.806	163.048	258.318
<b>PROMEDIO SABADO-DOMINGO</b>	102.498	126.015	220.003
<b>PAGINAS / VISITAS</b>	1,62		
<b>DURACION MEDIA VISITAS</b>	0:02:05		
<b>TIEMPO INTERACCIÓN MEDIO</b>	0:01:19		

### 2. Secciones (Nacional e Internacional)

	PAGINAS	%
<b>HOME</b>	1.621.473	21.05 %
<b>RESTO</b>	6.079.855	78.95 %

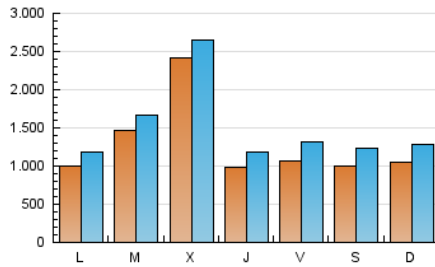
### 3. Por día del mes (Nacional e Internacional)

Día	N. únicos	Visitas	Páginas	Día	N. únicos	Visitas	Páginas	Día	N. únicos	Visitas	Páginas
<b>1</b>	102.974	118.577	197.798	<b>11</b>	71.928	88.969	171.589	<b>21</b>	115.241	141.580	246.944
<b>2</b>	137.580	156.613	233.851	<b>12</b>	78.029	93.975	167.835	<b>22</b>	96.307	110.991	193.743
<b>3</b>	163.070	175.711	252.895	<b>13</b>	106.445	131.595	224.566	<b>23</b>	267.664	294.407	401.691
<b>4</b>	84.210	97.075	165.682	<b>14</b>	105.774	130.082	217.056	<b>24</b>	622.209	653.419	802.119
<b>5</b>	95.543	112.326	183.528	<b>15</b>	116.839	136.323	237.208	<b>25</b>	100.302	114.290	183.404
<b>6</b>	112.117	135.986	228.410	<b>16</b>	118.727	137.794	227.030	<b>26</b>	91.341	109.194	187.716
<b>7</b>	108.747	139.946	248.056	<b>17</b>	204.200	235.711	350.445	<b>27</b>	67.426	80.297	155.922
<b>8</b>	95.771	118.413	223.930	<b>18</b>	135.117	173.131	332.261	<b>28</b>	87.304	100.901	183.741
<b>9</b>	85.992	101.574	181.822	<b>19</b>	159.063	209.966	362.549	<b>29</b>	91.065	107.929	195.340
<b>10</b>	95.639	120.157	223.333	<b>20</b>	116.929	147.733	255.325	<b>30</b>	125.365	143.601	243.019
								<b>31</b>	122.607	139.966	222.520

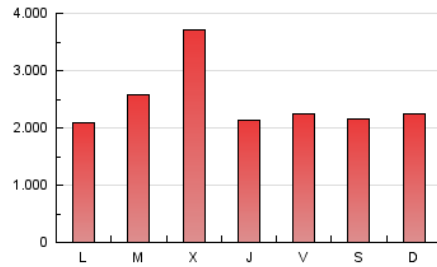
4. Gráficas (Nacional e Internacional)

4.1 Por día de la semana (promedio)

N. únicos / Visitas (x 100)

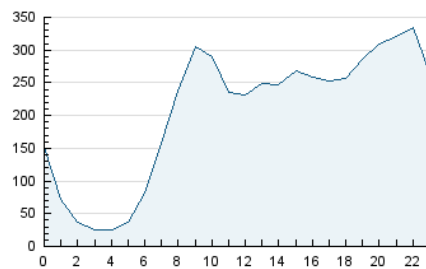


Páginas (x 100)

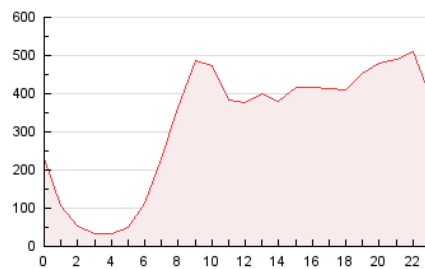


4.2 Por franja horaria (promedio)

Visitas\_ (x 1000)

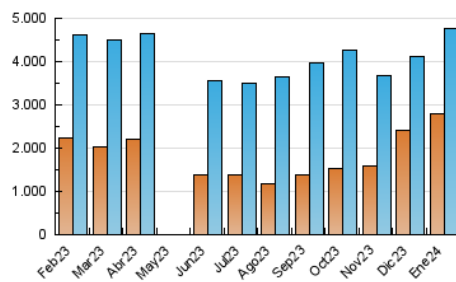


Páginas (x 1000)

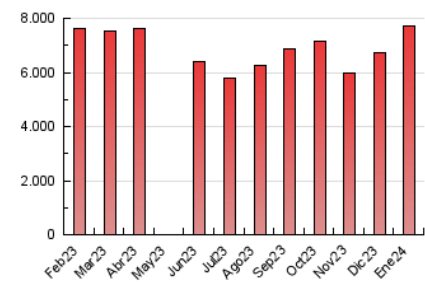


4.3 Por meses

N. únicos / Visitas (x 1000)



Páginas (x 1000)





## INFORMACION Y CONTROL DE PUBLICACIONES, S.A.

Velázquez, 46, 1ª Drcha - Tel. 91 435 00 32 Fax 91 435 96 05 - 28001 - MADRID  
Av. Diagonal 497, 5a planta - Tel 93 439 24 18 Fax 93 419 25 34 - 08029 - BARCELONA

### Anexo - Tráfico Nacional

**Título:** LA GACETA DE SALAMANCA  
**URL Primaria:** http://www.lagacetadesalamanca.es  
**Editor:** Grupo Promotor Salmantino, S.A.  
**Domicilio:** Avda. de los Cipreses, 81  
**Ciudad:** 37005 SALAMANCA  
**Teléfono:** 923 12 52 52  
**Fax:** 923 25 84 04  
**E-mail:**  
**Clasificación:** Noticias e Información  
**Sub-Clasificación:** Noticias globales y actualidad

**LA GACETA** [desalamanca.es](http://www.lagacetadesalamanca.es)

#### 1. Cifras totales y promedios (Nacional)

MES - AÑO	NAVEGADORES UNICOS	VISITAS	PAGINAS
Enero - 2024	2.737.602	4.689.860	7.576.360
<b>PROMEDIO DIARIO</b>	<b>129.534</b>	<b>151.286</b>	<b>244.399</b>
<b>PROMEDIO LUNES-VIERNES</b>	139.654	160.772	254.226
<b>PROMEDIO SABADO-DOMINGO</b>	100.438	124.014	216.145
<b>PAGINAS / VISITAS</b>	1,62		
<b>DURACION MEDIA VISITAS</b>	0:02:04		
<b>TIEMPO INTERACCIÓN MEDIO</b>	0:01:19		

#### 2. Secciones (Nacional)

	PAGINAS	%
<b>HOME</b>	1.593.004	21.03 %
<b>RESTO</b>	5.983.356	78.97 %

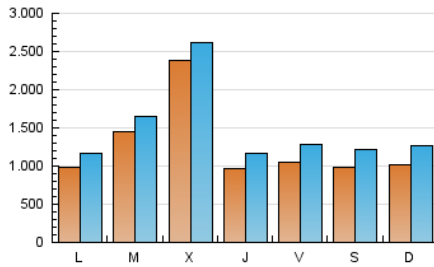
#### 3. Por día del mes (Nacional)

Día	N. únicos	Visitas	Páginas	Día	N. únicos	Visitas	Páginas	Día	N. únicos	Visitas	Páginas
1	101.067	116.401	194.084	11	71.418	87.689	168.536	21	112.816	139.065	242.299
2	135.312	154.492	229.926	12	77.679	92.285	164.895	22	93.964	108.716	189.554
3	160.756	173.221	248.752	13	104.885	130.151	221.475	23	264.763	293.629	397.468
4	82.321	95.198	162.241	14	103.283	128.849	213.692	24	619.079	650.759	796.835
5	93.465	110.297	179.969	15	113.668	134.416	233.799	25	98.406	112.409	179.796
6	110.359	133.536	224.768	16	117.142	135.471	223.818	26	89.319	107.105	184.008
7	106.380	138.215	243.774	17	202.072	232.188	346.366	27	65.355	77.939	152.642
8	93.357	115.942	219.457	18	131.915	169.793	325.833	28	85.660	98.578	179.819
9	83.806	99.259	177.606	19	156.593	206.479	356.728	29	88.904	105.586	191.204
10	93.436	118.046	219.238	20	114.769	145.778	250.691	30	123.269	140.703	238.612
				21				31	120.335	137.665	218.475

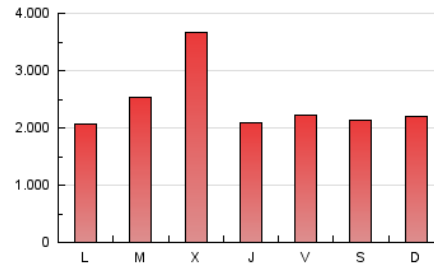
#### 4. Gráficas (Nacional)

##### 4.1 Por día de la semana (promedio)

N. únicos / Visitas (x 100)

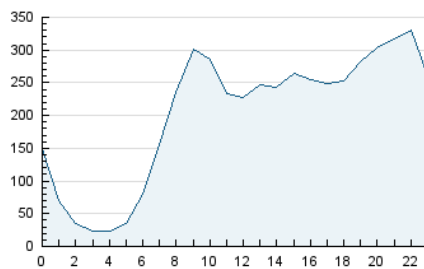


Páginas (x 100)

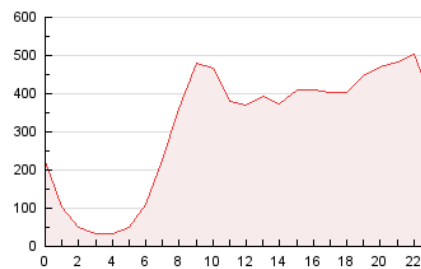


##### 4.2 Por franja horaria (promedio)

Visitas\_ (x 1000)

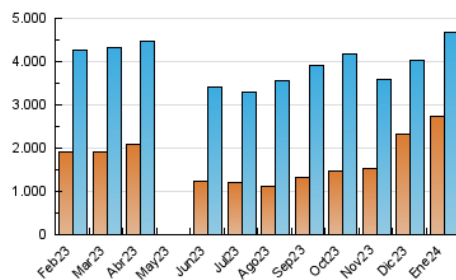


Páginas (x 1000)

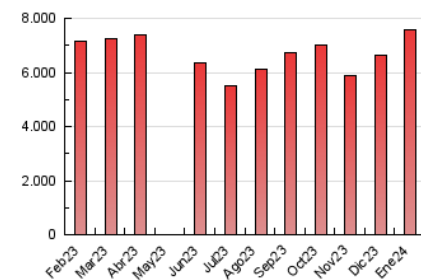


##### 4.3 Por meses

N. únicos / Visitas (x 1000)



Páginas (x 1000)



## 5. Observaciones

Este Medio Electrónico de Comunicación ha sido medido por la herramienta Google Analytics de Google (GA4)

## 6. Definiciones básicas (Para más información ver Normas Técnicas para el Control de los Medios Electrónicos de Comunicación)

### Página Vista:

Conjunto de ficheros enviado a un usuario como resultado de una petición del mismo recibida por el servidor. Cuando la página está formada por varios marcos (frames), el conjunto de los mismos tendrá, a efectos de cómputo, la consideración de una página unitaria.

### Visita:

Una secuencia ininterrumpida de páginas servidas a un usuario válido. Si dicho usuario no realiza peticiones de páginas en un periodo de tiempo (30 min) la siguiente petición constituirá el inicio de una nueva visita.

### Navegador Único:

Total de combinaciones únicas de una dirección IP y un identificador adicional. Los medios pueden utilizar cookies o el Identificador de Alta de registro.

### Duración Página Vista:

Tiempo acumulado en segundos de todas las páginas vistas (en visitas de dos o más páginas vistas), dividido por el número total de páginas vistas.

### Duración Visita:

Tiempo en segundos de todas las visitas de dos o más páginas vistas, dividido por el número total de visitas de dos o más páginas vistas.

### Tráfico nacional:

Audiencia/difusión correspondiente a España medida en base a los datos de las direcciones IP registradas por el sistema de medición.

## 7. Opinión

De OJDinteractiva, la división de INFORMACIÓN Y CONTROL DE PUBLICACIONES S.A.:

Hemos examinado la información facilitada por el editor del medio electrónico para el periodo que comprende la presente certificación.

Nuestro examen se ha realizado de acuerdo con las normas y procedimientos establecidos en las Normas Técnicas para el Control de los Medios Electrónicos de Comunicación.

En nuestra opinión, la presente acta presenta razonablemente la difusión/audiencia registrada por este medio electrónico.

### ADVERTENCIA:

El trabajo de OJDinteractiva, la división de INFORMACIÓN Y CONTROL DE PUBLICACIONES S.A (INTROL) se limita a la realización de pruebas para la revisión de los datos de recuento suministrados por el editor con la finalidad de expresar una opinión sobre la razonabilidad de dichos datos de acuerdo con las Normas Técnicas para el control de los MEC.

Por tanto, INTROL no acepta responsabilidad alguna por las inexactitudes o errores que puedan existir en los datos de recuento. Tampoco acepta ninguna responsabilidad por la falsedad en los datos de recuento recibidos del editor, ni por otros datos de medición que no están incluidos en el análisis.

Febrero - 2024

OJDinteractiva