



## INFORMACION Y CONTROL DE PUBLICACIONES, S.A.

Velázquez, 46, 1º Drcha - Tel. 91 435 00 32 Fax 91 435 96 05 - 28001 - MADRID  
 Entença, 218 Entr. 7 - Tel 93 439 24 18 Fax 93 419 25 34 - 08029 - BARCELONA

**Título:** ESMARTCITY.ES  
**URL Primaria:** https://www.esmartcity.es  
**Editor:** Grupo Tecma Red, S.L.  
**Domicilio:** Jorge Juan, 31 - 1º izq. ext  
**Ciudad:** 28001 MADRID  
**Teléfono:** 91 431 21 06  
**Fax:** 91 101 19 33  
**E-mail:**  
**Clasificación:** Noticias e Información  
**Sub-Clasificación:** Noticias de interés especial

**eSMARTCITY.es**  
 Todo sobre Ciudades Inteligentes

### 1. Cifras totales y promedios (Nacional e Internacional)

MES - AÑO	NAVEGADORES UNICOS	VISITAS	PAGINAS
Diciembre - 2019	26.403	33.407	45.605
<b>PROMEDIO DIARIO</b>	<b>996</b>	<b>1.078</b>	<b>1.471</b>
<b>PROMEDIO LUNES-VIERNES</b>	1.201	1.299	1.791
<b>PROMEDIO SABADO-DOMINGO</b>	496	537	690
<b>PAGINAS / VISITAS</b>	1,37		
<b>DURACION MEDIA VISITAS</b>	0:01:08		
<b>DURACION MEDIA PAGINAS</b>	0:03:05		

### 2. Secciones (Nacional e Internacional)

	PAGINAS	%
<b>HOME</b>	2.150	4.71 %
<b>RESTO</b>	43.455	95.29 %

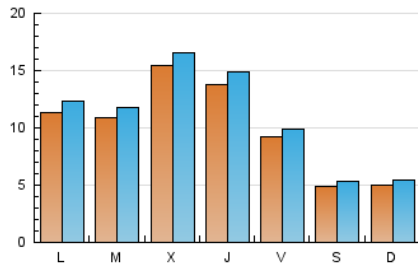
### 3. Por día del mes (Nacional e Internacional)

Día	N. únicos	Visitas	Páginas	Día	N. únicos	Visitas	Páginas	Día	N. únicos	Visitas	Páginas
1	639	686	868	11	1.614	1.752	2.447	21	482	530	717
2	1.534	1.661	2.203	12	1.422	1.537	2.091	22	416	451	612
3	1.649	1.769	2.469	13	1.161	1.264	1.782	23	569	637	876
4	1.630	1.777	2.501	14	524	564	729	24	344	363	484
5	1.493	1.625	2.187	15	537	585	716	25	370	391	470
6	746	788	1.071	16	1.991	2.187	3.088	26	683	734	997
7	560	611	739	17	1.557	1.683	2.344	27	585	631	815
8	552	601	801	18	2.569	2.716	3.917	28	385	408	545
9	987	1.088	1.473	19	1.901	2.060	2.966	29	365	393	480
10	1.585	1.734	2.462	20	1.176	1.260	1.633	30	561	596	720
								31	304	325	402

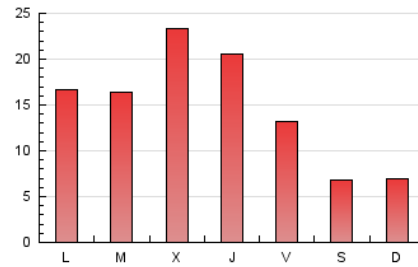
4. Gráficas (Nacional e Internacional)

4.1 Por día de la semana (promedio)

N. únicos / Visitas (x 100)



Páginas (x 100)

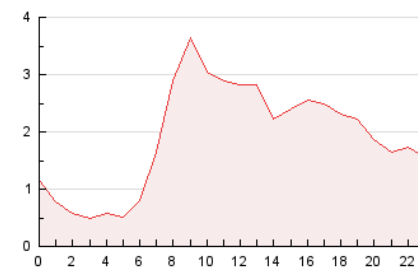


4.2 Por franja horaria (promedio)

Visitas (x 1000)

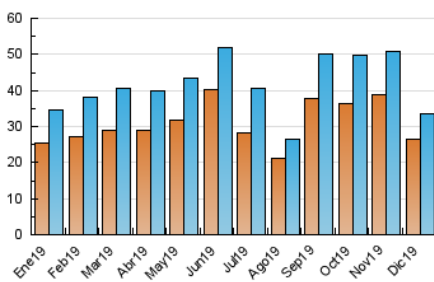


Páginas (x 1000)

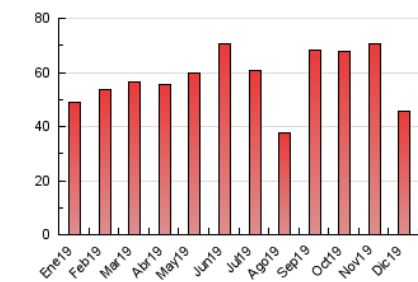


4.3 Por meses

N. únicos / Visitas (x 1000)



Páginas (x 1000)





## INFORMACION Y CONTROL DE PUBLICACIONES, S.A.

Velázquez, 46, 1º Drcha - Tel. 91 435 00 32 Fax 91 435 96 05 - 28001 - MADRID  
Entença, 218 Entr. 7 - Tel 93 439 24 18 Fax 93 419 25 34 - 08029 - BARCELONA

### Anexo - Tráfico Nacional

**Título:** ESMARTCITY.ES  
**URL Primaria:** https://www.esmartcity.es  
**Editor:** Grupo Tecma Red, S.L.  
**Domicilio:** Jorge Juan, 31 - 1º izq. ext  
**Ciudad:** 28001 MADRID  
**Teléfono:** 91 431 21 06  
**Fax:** 91 101 19 33  
**E-mail:**  
**Clasificación:** Noticias e Información  
**Sub-Clasificación:** Noticias de interés especial

**eSMARTCITY**.es  
 Todo sobre Ciudades Inteligentes

#### 1. Cifras totales y promedios (Nacional)

MES - AÑO	NAVEGADORES UNICOS	VISITAS	PAGINAS
Diciembre - 2019	19.207	24.926	34.880
<b>PROMEDIO DIARIO</b>	<b>741</b>	<b>804</b>	<b>1.125</b>
<b>PROMEDIO LUNES-VIERNES</b>	<b>904</b>	<b>982</b>	<b>1.390</b>
<b>PROMEDIO SABADO-DOMINGO</b>	<b>343</b>	<b>369</b>	<b>478</b>
<b>PAGINAS / VISITAS</b>	<b>1,40</b>		
<b>DURACION MEDIA VISITAS</b>	<b>0:01:10</b>		
<b>DURACION MEDIA PAGINAS</b>	<b>0:02:55</b>		

#### 2. Secciones (Nacional)

	PAGINAS	%
<b>HOME</b>	1.570	4.50 %
<b>RESTO</b>	33.310	95.50 %

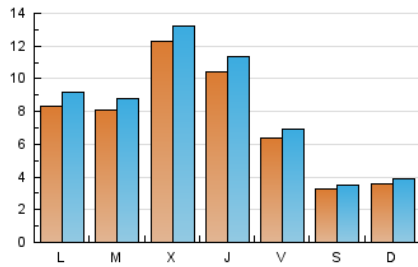
#### 3. Por día del mes (Nacional)

Día	N. únicos	Visitas	Páginas	Día	N. únicos	Visitas	Páginas	Día	N. únicos	Visitas	Páginas
1	447	483	614	11	1.202	1.314	1.889	21	335	363	493
2	1.115	1.222	1.654	12	1.022	1.111	1.520	22	295	321	434
3	1.212	1.296	1.889	13	848	937	1.355	23	401	459	645
4	1.251	1.372	1.978	14	343	364	483	24	236	247	333
5	1.073	1.178	1.642	15	382	415	519	25	264	278	337
6	443	467	650	16	1.532	1.699	2.518	26	518	554	765
7	343	372	446	17	1.208	1.314	1.875	27	424	458	615
8	385	406	532	18	2.198	2.321	3.340	28	275	293	408
9	688	765	1.066	19	1.563	1.701	2.499	29	285	307	377
10	1.199	1.321	1.970	20	846	906	1.195	30	430	461	554
								31	206	221	285

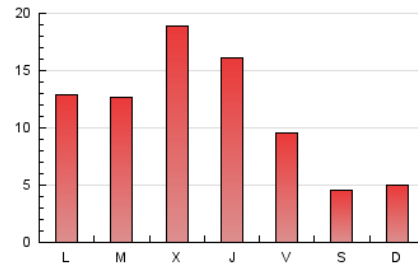
#### 4. Gráficas (Nacional)

##### 4.1 Por día de la semana (promedio)

N. únicos / Visitas (x 100)

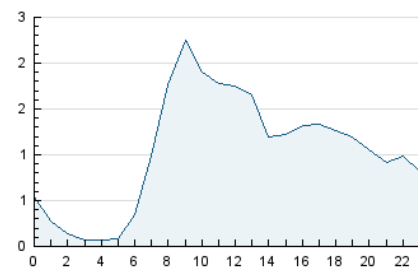


Páginas (x 100)

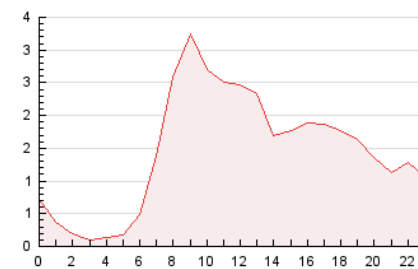


##### 4.2 Por franja horaria (promedio)

Visitas (x 1000)

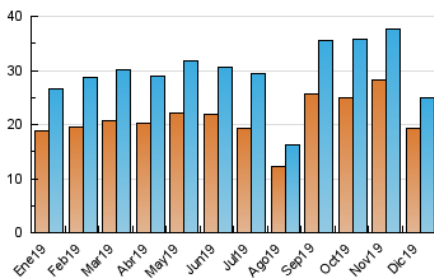


Páginas (x 1000)

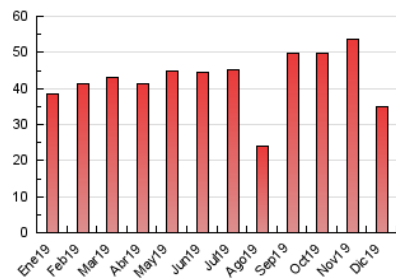


##### 4.3 Por meses

N. únicos / Visitas (x 1000)



Páginas (x 1000)



## 5. Observaciones

Este Medio Electrónico de Comunicación ha sido medido por la herramienta Google Analytics de Google

## 6. Definiciones básicas (Para más información ver Normas Técnicas para el Control de los Medios Electrónicos de Comunicación)

### Página Vista:

Conjunto de ficheros enviado a un usuario como resultado de una petición del mismo recibida por el servidor. Cuando la página está formada por varios marcos (frames), el conjunto de los mismos tendrá, a efectos de cómputo, la consideración de una página unitaria.

### Visita:

Una secuencia ininterrumpida de páginas servidas a un usuario válido. Si dicho usuario no realiza peticiones de páginas en un periodo de tiempo (30 min) la siguiente petición constituirá el inicio de una nueva visita.

### Navegador Único:

Total de combinaciones únicas de una dirección IP y un identificador adicional. Los medios pueden utilizar cookies o el Identificador de Alta de registro.

### Duración Página Vista:

Tiempo acumulado en segundos de todas las páginas vistas (en visitas de dos o más páginas vistas), dividido por el número total de páginas vistas.

### Duración Visita:

Tiempo en segundos de todas las visitas de dos o más páginas vistas, dividido por el número total de visitas de dos o más páginas vistas.

### Tráfico nacional:

Audiencia/difusión correspondiente a España medida en base a los datos de las direcciones IP registradas por el sistema de medición.

## 7. Opinión

De OJDinteractiva, la división de INFORMACIÓN Y CONTROL DE PUBLICACIONES S.A.:

Hemos examinado la información facilitada por el editor del medio electrónico para el periodo que comprende la presente certificación.

Nuestro examen se ha realizado de acuerdo con las normas y procedimientos establecidos en las Normas Técnicas para el Control de los Medios Electrónicos de Comunicación.

En nuestra opinión, la presente acta presenta razonablemente la difusión/audiencia registrada por este medio electrónico.

### ADVERTENCIA:

El trabajo de OJDinteractiva, la división de INFORMACIÓN Y CONTROL DE PUBLICACIONES S.A (INTROL) se limita a la realización de pruebas para la revisión de los datos de recuento suministrados por el editor con la finalidad de expresar una opinión sobre la razonabilidad de dichos datos de acuerdo con las Normas Técnicas para el control de los MEC.

Por tanto, INTROL no acepta responsabilidad alguna por las inexactitudes o errores que puedan existir en los datos de recuento. Tampoco acepta ninguna responsabilidad por la falsedad en los datos de recuento recibidos del editor, ni por otros datos de medición que no están incluidos en el análisis.

- 2019

OJDinteractiva