



## INFORMACION Y CONTROL DE PUBLICACIONES, S.A.

Velázquez, 46, 1º Drcha - Tel. 91 435 00 32 Fax 91 435 96 05 - 28001 - MADRID  
 Entença, 218 Entr. 7 - Tel 93 439 24 18 Fax 93 419 25 34 - 08029 - BARCELONA

**Título:** ESMARTCITY.ES  
**URL Primaria:** https://www.esmartcity.es  
**Editor:** Grupo Tecma Red, S.L.  
**Domicilio:** Jorge Juan, 31 - 1º izq. ext  
**Ciudad:** 28001 MADRID  
**Teléfono:** 91 431 21 06  
**Fax:** 91 101 19 33  
**E-mail:**  
**Clasificación:** Noticias e Información  
**Sub-Clasificación:** Noticias de interés especial

**eSMARTCITY.es**  
 Todo sobre Ciudades Inteligentes

### 1. Cifras totales y promedios (Nacional e Internacional)

MES - AÑO	NAVEGADORES UNICOS	VISITAS	PAGINAS
Noviembre - 2020	30.721	42.702	60.750
<b>PROMEDIO DIARIO</b>	<b>1.295</b>	<b>1.423</b>	<b>2.025</b>
<b>PROMEDIO LUNES-VIERNES</b>	1.588	1.746	2.496
<b>PROMEDIO SABADO-DOMINGO</b>	613	671	925
<b>PAGINAS / VISITAS</b>	1,42		
<b>DURACION MEDIA VISITAS</b>	0:01:16		
<b>DURACION MEDIA PAGINAS</b>	0:02:59		

### 2. Secciones (Nacional e Internacional)

	PAGINAS	%
<b>HOME</b>	2.910	4.79 %
<b>RESTO</b>	57.840	95.21 %

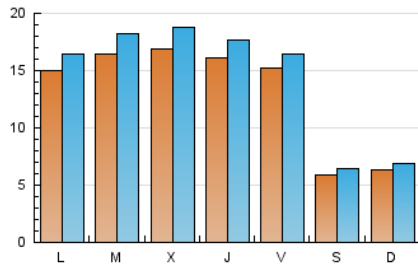
### 3. Por día del mes (Nacional e Internacional)

Día	N. únicos	Visitas	Páginas	Día	N. únicos	Visitas	Páginas	Día	N. únicos	Visitas	Páginas
1	657	724	1.072	11	1.685	1.874	2.626	21	478	523	723
2	853	940	1.351	12	1.746	1.934	2.638	22	564	610	844
3	1.444	1.614	2.301	13	1.781	1.932	2.653	23	1.850	1.989	2.934
4	2.268	2.489	3.502	14	696	773	998	24	1.499	1.639	2.466
5	1.698	1.862	2.620	15	704	759	1.016	25	1.397	1.552	2.366
6	1.601	1.737	2.535	16	1.741	1.929	2.817	26	1.516	1.650	2.253
7	650	704	879	17	1.616	1.821	2.765	27	1.354	1.457	2.006
8	686	753	1.057	18	1.414	1.581	2.324	28	538	594	868
9	1.671	1.837	2.560	19	1.473	1.627	2.302	29	547	598	869
10	1.996	2.197	3.097	20	1.336	1.456	2.089	30	1.402	1.547	2.219

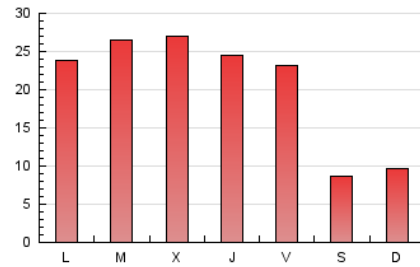
4. Gráficas (Nacional e Internacional)

4.1 Por día de la semana (promedio)

N. únicos / Visitas (x 100)



Páginas (x 100)

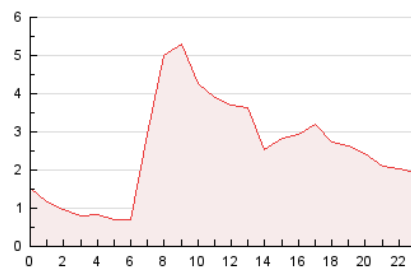


4.2 Por franja horaria (promedio)

Visitas (x 1000)

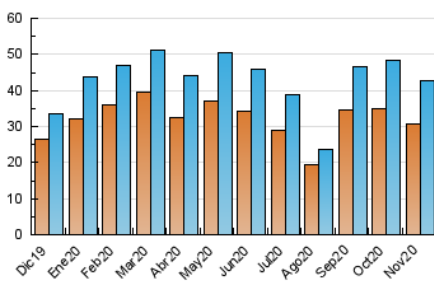


Páginas (x 1000)

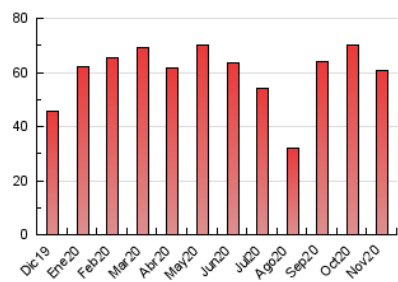


4.3 Por meses

N. únicos / Visitas (x 1000)



Páginas (x 1000)





## INFORMACION Y CONTROL DE PUBLICACIONES, S.A.

Velázquez, 46, 1º Drcha - Tel. 91 435 00 32 Fax 91 435 96 05 - 28001 - MADRID  
 Entença, 218 Entr. 7 - Tel 93 439 24 18 Fax 93 419 25 34 - 08029 - BARCELONA

### Anexo - Tráfico Nacional

**Título:** ESMARTCITY.ES  
**URL Primaria:** https://www.esmartcity.es  
**Editor:** Grupo Tecma Red, S.L.  
**Domicilio:** Jorge Juan, 31 - 1º izq. ext  
**Ciudad:** 28001 MADRID  
**Teléfono:** 91 431 21 06  
**Fax:** 91 101 19 33  
**E-mail:**  
**Clasificación:** Noticias e Información  
**Sub-Clasificación:** Noticias de interés especial

**eSMARTCITY**.es  
 Todo sobre Ciudades Inteligentes

#### 1. Cifras totales y promedios (Nacional)

MES - AÑO	NAVEGADORES UNICOS	VISITAS	PAGINAS
Noviembre - 2020	19.193	28.982	43.588
<b>PROMEDIO DIARIO</b>	<b>871</b>	<b>966</b>	<b>1.453</b>
<b>PROMEDIO LUNES-VIERNES</b>	<b>1.085</b>	<b>1.205</b>	<b>1.821</b>
<b>PROMEDIO SABADO-DOMINGO</b>	<b>372</b>	<b>409</b>	<b>595</b>
<b>PAGINAS / VISITAS</b>	<b>1,50</b>		
<b>DURACION MEDIA VISITAS</b>		<b>0:01:24</b>	
<b>DURACION MEDIA PAGINAS</b>		<b>0:02:47</b>	

#### 2. Secciones (Nacional)

	PAGINAS	%
<b>HOME</b>	2.359	5.41 %
<b>RESTO</b>	41.229	94.59 %

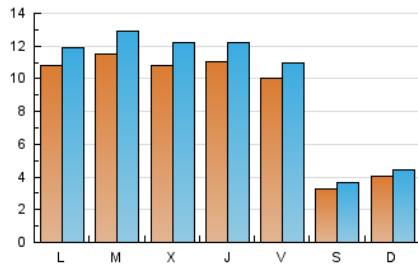
#### 3. Por día del mes (Nacional)

Día	N. únicos	Visitas	Páginas	Día	N. únicos	Visitas	Páginas	Día	N. únicos	Visitas	Páginas
1	447	502	782	11	1.149	1.294	1.897	21	252	276	402
2	568	639	975	12	1.207	1.352	1.900	22	343	373	568
3	1.000	1.133	1.738	13	1.132	1.247	1.825	23	1.334	1.438	2.256
4	1.259	1.432	2.284	14	393	444	592	24	980	1.095	1.799
5	1.197	1.318	1.942	15	458	500	678	25	933	1.042	1.642
6	1.129	1.231	1.894	16	1.293	1.436	2.142	26	1.012	1.100	1.575
7	372	399	512	17	1.169	1.335	2.140	27	868	938	1.374
8	475	516	718	18	999	1.124	1.699	28	299	328	545
9	1.223	1.345	1.944	19	1.006	1.126	1.695	29	312	345	558
10	1.454	1.613	2.363	20	894	983	1.516	30	972	1.078	1.633

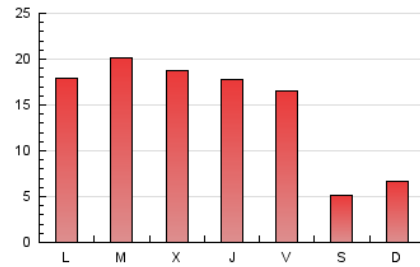
#### 4. Gráficas (Nacional)

##### 4.1 Por día de la semana (promedio)

N. únicos / Visitas (x 100)

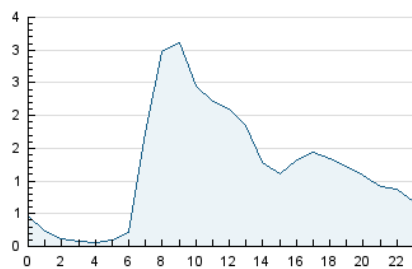


Páginas (x 100)

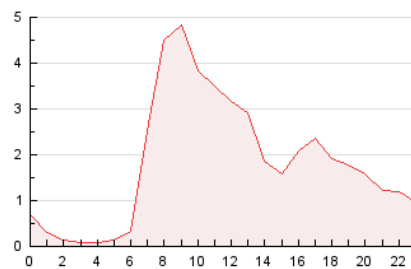


##### 4.2 Por franja horaria (promedio)

Visitas (x 1000)

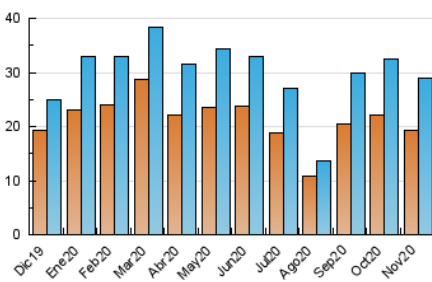


Páginas (x 1000)

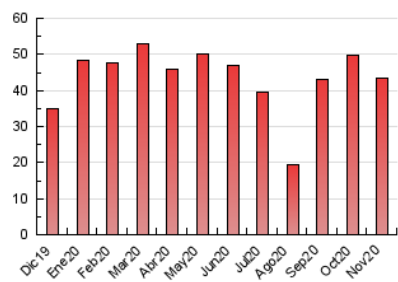


##### 4.3 Por meses

N. únicos / Visitas (x 1000)



Páginas (x 1000)



## 5. Observaciones

Este Medio Electrónico de Comunicación ha sido medido por la herramienta Google Analytics de Google

## 6. Definiciones básicas (Para más información ver Normas Técnicas para el Control de los Medios Electrónicos de Comunicación)

### Página Vista:

Conjunto de ficheros enviado a un usuario como resultado de una petición del mismo recibida por el servidor. Cuando la página está formada por varios marcos (frames), el conjunto de los mismos tendrá, a efectos de cómputo, la consideración de una página unitaria.

### Visita:

Una secuencia ininterrumpida de páginas servidas a un usuario válido. Si dicho usuario no realiza peticiones de páginas en un periodo de tiempo (30 min) la siguiente petición constituirá el inicio de una nueva visita.

### Navegador Único:

Total de combinaciones únicas de una dirección IP y un identificador adicional. Los medios pueden utilizar cookies o el Identificador de Alta de registro.

### Duración Página Vista:

Tiempo acumulado en segundos de todas las páginas vistas (en visitas de dos o más páginas vistas), dividido por el número total de páginas vistas.

### Duración Visita:

Tiempo en segundos de todas las visitas de dos o más páginas vistas, dividido por el número total de visitas de dos o más páginas vistas.

### Tráfico nacional:

Audiencia/difusión correspondiente a España medida en base a los datos de las direcciones IP registradas por el sistema de medición.

## 7. Opinión

De OJDinteractiva, la división de INFORMACIÓN Y CONTROL DE PUBLICACIONES S.A.:

Hemos examinado la información facilitada por el editor del medio electrónico para el periodo que comprende la presente certificación.

Nuestro examen se ha realizado de acuerdo con las normas y procedimientos establecidos en las Normas Técnicas para el Control de los Medios Electrónicos de Comunicación.

En nuestra opinión, la presente acta presenta razonablemente la difusión/audiencia registrada por este medio electrónico.

### ADVERTENCIA:

El trabajo de OJDinteractiva, la división de INFORMACIÓN Y CONTROL DE PUBLICACIONES S.A (INTROL) se limita a la realización de pruebas para la revisión de los datos de recuento suministrados por el editor con la finalidad de expresar una opinión sobre la razonabilidad de dichos datos de acuerdo con las Normas Técnicas para el control de los MEC.

Por tanto, INTROL no acepta responsabilidad alguna por las inexactitudes o errores que puedan existir en los datos de recuento. Tampoco acepta ninguna responsabilidad por la falsedad en los datos de recuento recibidos del editor, ni por otros datos de medición que no están incluidos en el análisis.

Diciembre - 2020

OJDinteractiva