



INFORMACION Y CONTROL DE PUBLICACIONES, S.A.

Velázquez, 46, 1º Drcha - Tel. 91 435 00 32 Fax 91 435 96 05 - 28001 - MADRID
 Entença, 218 Entr. 7 - Tel 93 439 24 18 Fax 93 419 25 34 - 08029 - BARCELONA

Título: ESMARTCITY.ES
URL Primaria: https://www.esmartcity.es
Editor: Grupo Tecma Red, S.L.
Domicilio: Jorge Juan, 31 - 1º izq. ext
Ciudad: 28001 MADRID
Teléfono: 91 431 21 06
Fax: 91 101 19 33
E-mail:
Clasificación: Noticias e Información
Sub-Clasificación: Noticias de interés especial

eSMARTCITY.es
 Todo sobre Ciudades Inteligentes

1. Cifras totales y promedios (Nacional e Internacional)

MES - AÑO	NAVEGADORES UNICOS	VISITAS	PAGINAS
Noviembre - 2019	38.971	50.880	70.500
PROMEDIO DIARIO	1.560	1.696	2.350
PROMEDIO LUNES-VIERNES	1.939	2.110	2.953
PROMEDIO SABADO-DOMINGO	675	729	943
PAGINAS / VISITAS	1,39		
DURACION MEDIA VISITAS	0:01:08		
DURACION MEDIA PAGINAS	0:02:57		

2. Secciones (Nacional e Internacional)

	PAGINAS	%
HOME	2.867	4.07 %
RESTO	67.633	95.93 %

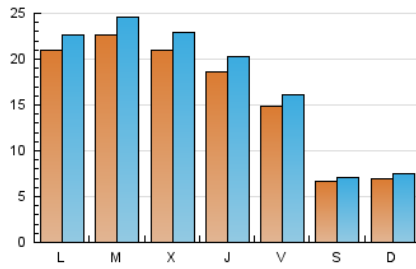
3. Por día del mes (Nacional e Internacional)

Día	N. únicos	Visitas	Páginas	Día	N. únicos	Visitas	Páginas	Día	N. únicos	Visitas	Páginas
1	624	679	919	11	2.769	2.935	4.404	21	1.863	2.028	2.858
2	540	583	728	12	3.605	3.861	5.338	22	1.574	1.707	2.248
3	552	616	874	13	3.075	3.346	4.305	23	648	688	874
4	1.825	2.024	2.878	14	2.413	2.630	3.607	24	673	717	874
5	1.811	1.987	2.732	15	2.098	2.256	3.033	25	1.803	1.963	2.845
6	1.731	1.897	2.825	16	845	911	1.127	26	1.822	2.000	2.994
7	1.458	1.605	2.262	17	938	1.028	1.319	27	1.738	1.913	2.830
8	1.592	1.738	2.337	18	1.984	2.158	3.028	28	1.697	1.869	2.508
9	588	634	823	19	1.840	2.004	2.834	29	1.565	1.702	2.362
10	603	644	807	20	1.830	2.017	2.864	30	689	740	1.063

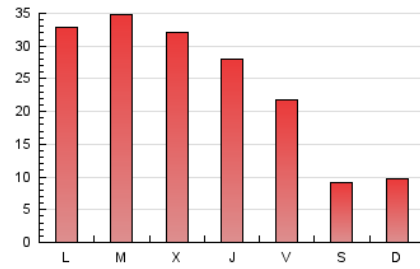
4. Gráficas (Nacional e Internacional)

4.1 Por día de la semana (promedio)

N. únicos / Visitas (x 100)

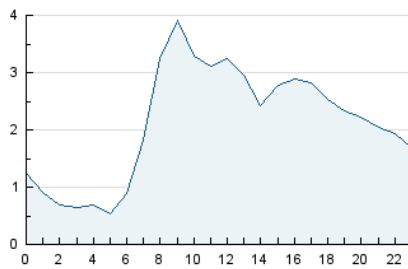


Páginas (x 100)



4.2 Por franja horaria (promedio)

Visitas (x 1000)

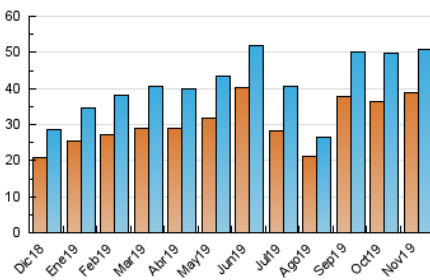


Páginas (x 1000)

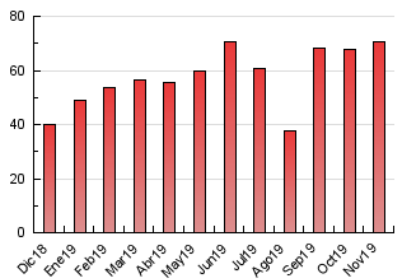


4.3 Por meses

N. únicos / Visitas (x 1000)



Páginas (x 1000)





INFORMACION Y CONTROL DE PUBLICACIONES, S.A.

Velázquez, 46, 1º Drcha - Tel. 91 435 00 32 Fax 91 435 96 05 - 28001 - MADRID
 Entença, 218 Entr. 7 - Tel 93 439 24 18 Fax 93 419 25 34 - 08029 - BARCELONA

Anexo - Tráfico Nacional

Título: ESMARTCITY.ES
URL Primaria: https://www.esmartcity.es
Editor: Grupo Tecma Red, S.L.
Domicilio: Jorge Juan, 31 - 1º izq. ext
Ciudad: 28001 MADRID
Teléfono: 91 431 21 06
Fax: 91 101 19 33
E-mail:
Clasificación: Noticias e Información
Sub-Clasificación: Noticias de interés especial

eSMARTCITY.es
 Todo sobre Ciudades Inteligentes

1. Cifras totales y promedios (Nacional)

MES - AÑO	NAVEGADORES UNICOS	VISITAS	PAGINAS
Noviembre - 2019	28.232	37.573	53.635
PROMEDIO DIARIO	1.151	1.252	1.788
PROMEDIO LUNES-VIERNES	1.447	1.578	2.272
PROMEDIO SABADO-DOMINGO	458	493	659
PAGINAS / VISITAS	1,43		
DURACION MEDIA VISITAS		0:01:11	
DURACION MEDIA PAGINAS		0:02:45	

2. Secciones (Nacional)

	PAGINAS	%
HOME	2.358	4.40 %
RESTO	51.277	95.60 %

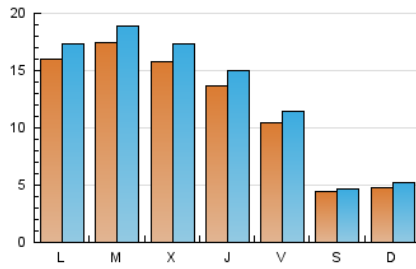
3. Por día del mes (Nacional)

Día	N. únicos	Visitas	Páginas	Día	N. únicos	Visitas	Páginas	Día	N. únicos	Visitas	Páginas
1	385	417	561	11	2.238	2.383	3.689	21	1.321	1.432	2.050
2	337	367	481	12	2.996	3.198	4.480	22	1.029	1.120	1.556
3	365	408	633	13	2.465	2.688	3.483	23	415	438	562
4	1.370	1.528	2.255	14	1.911	2.091	2.898	24	449	474	577
5	1.342	1.469	2.077	15	1.557	1.684	2.328	25	1.308	1.418	2.088
6	1.247	1.362	2.140	16	616	670	823	26	1.305	1.439	2.265
7	1.012	1.120	1.681	17	733	789	1.040	27	1.276	1.420	2.219
8	1.136	1.244	1.745	18	1.471	1.614	2.360	28	1.219	1.347	1.831
9	370	397	520	19	1.341	1.465	2.105	29	1.144	1.252	1.789
10	376	403	530	20	1.321	1.449	2.102	30	460	487	767

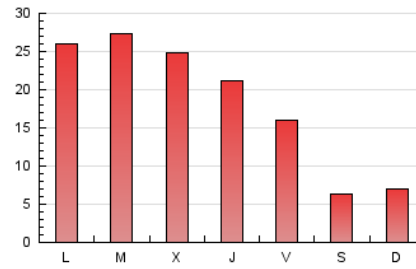
4. Gráficas (Nacional)

4.1 Por día de la semana (promedio)

N. únicos / Visitas (x 100)

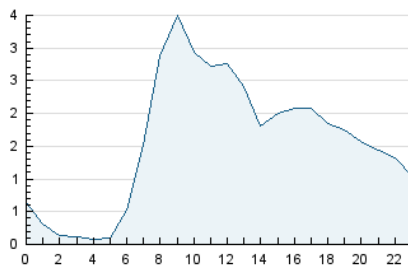


Páginas (x 100)

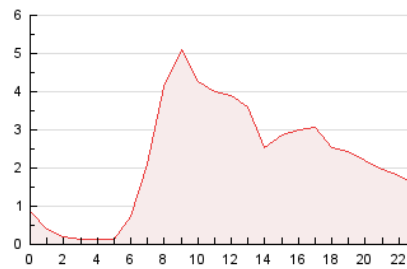


4.2 Por franja horaria (promedio)

Visitas (x 1000)

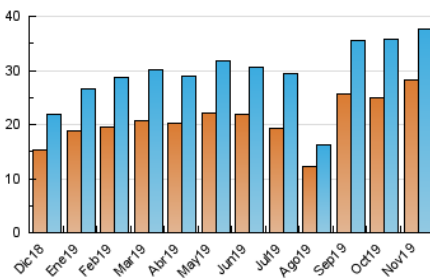


Páginas (x 1000)

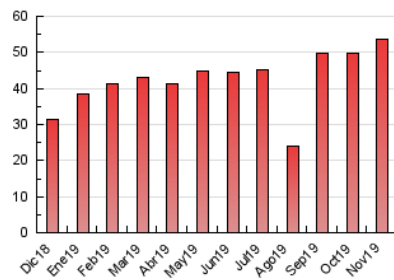


4.3 Por meses

N. únicos / Visitas (x 1000)



Páginas (x 1000)



5. Observaciones

Este Medio Electrónico de Comunicación ha sido medido por la herramienta Google Analytics de Google

6. Definiciones básicas (Para más información ver Normas Técnicas para el Control de los Medios Electrónicos de Comunicación)

Página Vista:

Conjunto de ficheros enviado a un usuario como resultado de una petición del mismo recibida por el servidor. Cuando la página está formada por varios marcos (frames), el conjunto de los mismos tendrá, a efectos de cómputo, la consideración de una página unitaria.

Visita:

Una secuencia ininterrumpida de páginas servidas a un usuario válido. Si dicho usuario no realiza peticiones de páginas en un periodo de tiempo (30 min) la siguiente petición constituirá el inicio de una nueva visita.

Navegador Único:

Total de combinaciones únicas de una dirección IP y un identificador adicional. Los medios pueden utilizar cookies o el Identificador de Alta de registro.

Duración Página Vista:

Tiempo acumulado en segundos de todas las páginas vistas (en visitas de dos o más páginas vistas), dividido por el número total de páginas vistas.

Duración Visita:

Tiempo en segundos de todas las visitas de dos o más páginas vistas, dividido por el número total de visitas de dos o más páginas vistas.

Tráfico nacional:

Audiencia/difusión correspondiente a España medida en base a los datos de las direcciones IP registradas por el sistema de medición.

7. Opinión

De OJDinteractiva, la división de INFORMACIÓN Y CONTROL DE PUBLICACIONES S.A.:

Hemos examinado la información facilitada por el editor del medio electrónico para el periodo que comprende la presente certificación.

Nuestro examen se ha realizado de acuerdo con las normas y procedimientos establecidos en las Normas Técnicas para el Control de los Medios Electrónicos de Comunicación.

En nuestra opinión, la presente acta presenta razonablemente la difusión/audiencia registrada por este medio electrónico.

ADVERTENCIA:

El trabajo de OJDinteractiva, la división de INFORMACIÓN Y CONTROL DE PUBLICACIONES S.A (INTROL) se limita a la realización de pruebas para la revisión de los datos de recuento suministrados por el editor con la finalidad de expresar una opinión sobre la razonabilidad de dichos datos de acuerdo con las Normas Técnicas para el control de los MEC.

Por tanto, INTROL no acepta responsabilidad alguna por las inexactitudes o errores que puedan existir en los datos de recuento. Tampoco acepta ninguna responsabilidad por la falsedad en los datos de recuento recibidos del editor, ni por otros datos de medición que no están incluidos en el análisis.

Diciembre - 2019

OJDinteractiva