



## INFORMACION Y CONTROL DE PUBLICACIONES, S.A.

Velázquez, 46, 1º Drcha - Tel. 91 435 00 32 Fax 91 435 96 05 - 28001 - MADRID  
 Entença, 218 Entr. 7 - Tel 93 439 24 18 Fax 93 419 25 34 - 08029 - BARCELONA

**Título:** ESMARTCITY.ES  
**URL Primaria:** https://www.esmartcity.es  
**Editor:** Grupo Tecma Red, S.L.  
**Domicilio:** Jorge Juan, 31 - 1º izq. ext  
**Ciudad:** 28001 MADRID  
**Teléfono:** 91 431 21 06  
**Fax:** 91 101 19 33  
**E-mail:**  
**Clasificación:** Noticias e Información  
**Sub-Clasificación:** Noticias de interés especial

**eSMARTCITY.es**  
 Todo sobre Ciudades Inteligentes

### 1. Cifras totales y promedios (Nacional e Internacional)

MES - AÑO	NAVEGADORES UNICOS	VISITAS	PAGINAS
Octubre - 2019	36.307	49.760	67.687
<b>PROMEDIO DIARIO</b>	<b>1.473</b>	<b>1.605</b>	<b>2.183</b>
<b>PROMEDIO LUNES-VIERNES</b>	1.747	1.907	2.616
<b>PROMEDIO SABADO-DOMINGO</b>	687	737	940
<b>PAGINAS / VISITAS</b>	1,36		
<b>DURACION MEDIA VISITAS</b>	0:01:04		
<b>DURACION MEDIA PAGINAS</b>	0:02:57		

### 2. Secciones (Nacional e Internacional)

	PAGINAS	%
<b>HOME</b>	2.707	4.00 %
<b>RESTO</b>	64.980	96.00 %

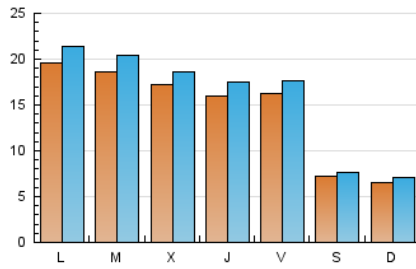
### 3. Por día del mes (Nacional e Internacional)

Día	N. únicos	Visitas	Páginas	Día	N. únicos	Visitas	Páginas	Día	N. únicos	Visitas	Páginas
1	1.847	2.054	2.868	11	1.876	2.006	2.794	21	1.615	1.771	2.424
2	1.862	2.030	2.851	12	1.009	1.058	1.322	22	1.947	2.142	3.049
3	1.719	1.885	2.522	13	695	736	935	23	1.557	1.683	2.215
4	1.737	1.897	2.621	14	1.785	1.983	2.608	24	1.639	1.787	2.495
5	751	807	1.041	15	1.872	2.047	2.736	25	1.361	1.498	2.107
6	660	710	910	16	1.687	1.819	2.369	26	570	613	822
7	2.747	2.959	4.025	17	1.507	1.637	2.268	27	625	680	867
8	2.070	2.244	3.169	18	1.500	1.640	2.259	28	1.662	1.832	2.562
9	1.873	2.047	2.763	19	553	598	731	29	1.575	1.719	2.356
10	1.721	1.911	2.692	20	635	691	894	30	1.610	1.741	2.346
								31	1.402	1.535	2.066

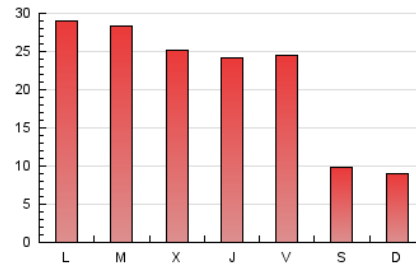
4. Gráficas (Nacional e Internacional)

4.1 Por día de la semana (promedio)

N. únicos / Visitas (x 100)



Páginas (x 100)

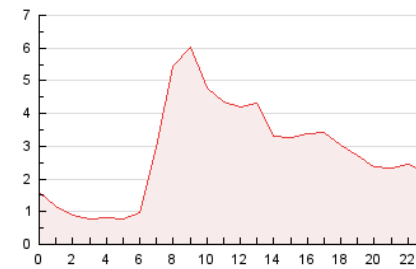


4.2 Por franja horaria (promedio)

Visitas (x 1000)

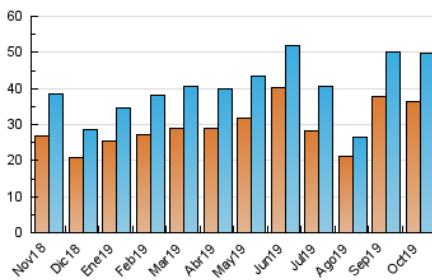


Páginas (x 1000)

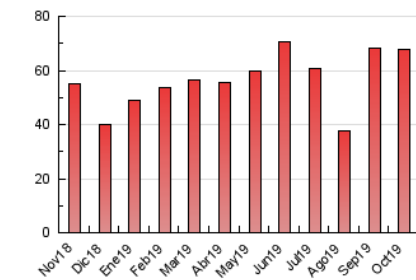


4.3 Por meses

N. únicos / Visitas (x 1000)



Páginas (x 1000)





## INFORMACION Y CONTROL DE PUBLICACIONES, S.A.

Velázquez, 46, 1º Drcha - Tel. 91 435 00 32 Fax 91 435 96 05 - 28001 - MADRID  
 Entença, 218 Entr. 7 - Tel 93 439 24 18 Fax 93 419 25 34 - 08029 - BARCELONA

### Anexo - Tráfico Nacional

**Título:** ESMARTCITY.ES  
**URL Primaria:** https://www.esmartcity.es  
**Editor:** Grupo Tecma Red, S.L.  
**Domicilio:** Jorge Juan, 31 - 1º izq. ext  
**Ciudad:** 28001 MADRID  
**Teléfono:** 91 431 21 06  
**Fax:** 91 101 19 33  
**E-mail:**  
**Clasificación:** Noticias e Información  
**Sub-Clasificación:** Noticias de interés especial

**eSMARTCITY.es**  
 Todo sobre Ciudades Inteligentes

#### 1. Cifras totales y promedios (Nacional)

MES - AÑO	NAVEGADORES UNICOS	VISITAS	PAGINAS
Octubre - 2019	25.010	35.738	49.793
<b>PROMEDIO DIARIO</b>	<b>1.053</b>	<b>1.153</b>	<b>1.606</b>
<b>PROMEDIO LUNES-VIERNES</b>	<b>1.253</b>	<b>1.376</b>	<b>1.938</b>
<b>PROMEDIO SABADO-DOMINGO</b>	<b>478</b>	<b>510</b>	<b>654</b>
<b>PAGINAS / VISITAS</b>	<b>1,39</b>		
<b>DURACION MEDIA VISITAS</b>	<b>0:01:07</b>		
<b>DURACION MEDIA PAGINAS</b>	<b>0:02:50</b>		

#### 2. Secciones (Nacional)

	PAGINAS	%
<b>HOME</b>	2.101	4.22 %
<b>RESTO</b>	47.692	95.78 %

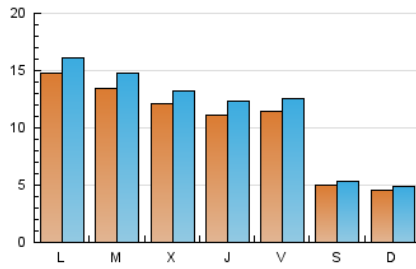
#### 3. Por día del mes (Nacional)

Día	N. únicos	Visitas	Páginas	Día	N. únicos	Visitas	Páginas	Día	N. únicos	Visitas	Páginas
1	1.321	1.472	2.042	11	1.435	1.532	2.137	21	1.137	1.255	1.761
2	1.291	1.412	2.015	12	778	815	1.012	22	1.404	1.554	2.283
3	1.150	1.282	1.767	13	493	518	675	23	1.088	1.193	1.583
4	1.186	1.307	1.906	14	1.345	1.497	2.015	24	1.122	1.237	1.774
5	514	552	717	15	1.299	1.424	1.980	25	951	1.055	1.538
6	474	511	681	16	1.130	1.225	1.628	26	359	383	496
7	2.237	2.398	3.286	17	1.010	1.113	1.607	27	415	442	566
8	1.582	1.717	2.475	18	1.023	1.128	1.608	28	1.185	1.312	1.909
9	1.407	1.551	2.148	19	355	385	491	29	1.106	1.209	1.711
10	1.258	1.411	2.073	20	432	474	590	30	1.151	1.254	1.741
								31	1.007	1.120	1.578

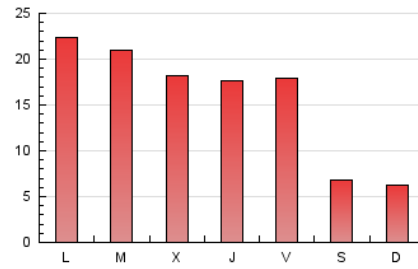
#### 4. Gráficas (Nacional)

##### 4.1 Por día de la semana (promedio)

N. únicos / Visitas (x 100)

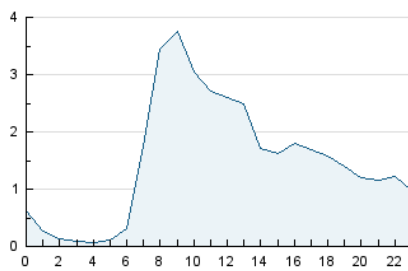


Páginas (x 100)

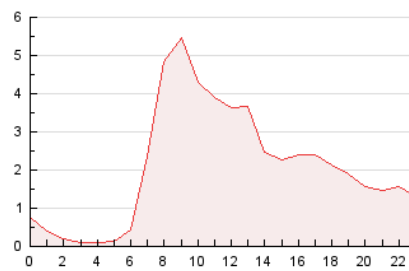


##### 4.2 Por franja horaria (promedio)

Visitas (x 1000)

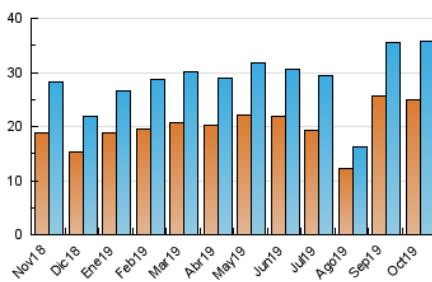


Páginas (x 1000)

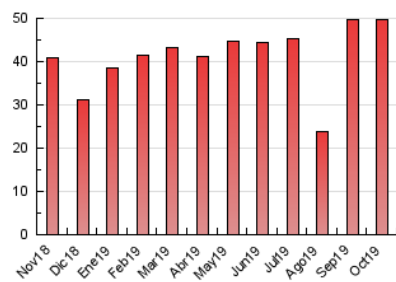


##### 4.3 Por meses

N. únicos / Visitas (x 1000)



Páginas (x 1000)



## 5. Observaciones

Este Medio Electrónico de Comunicación ha sido medido por la herramienta Google Analytics de Google

## 6. Definiciones básicas (Para más información ver Normas Técnicas para el Control de los Medios Electrónicos de Comunicación)

### Página Vista:

Conjunto de ficheros enviado a un usuario como resultado de una petición del mismo recibida por el servidor. Cuando la página está formada por varios marcos (frames), el conjunto de los mismos tendrá, a efectos de cómputo, la consideración de una página unitaria.

### Visita:

Una secuencia ininterrumpida de páginas servidas a un usuario válido. Si dicho usuario no realiza peticiones de páginas en un periodo de tiempo (30 min) la siguiente petición constituirá el inicio de una nueva visita.

### Navegador Único:

Total de combinaciones únicas de una dirección IP y un identificador adicional. Los medios pueden utilizar cookies o el Identificador de Alta de registro.

### Duración Página Vista:

Tiempo acumulado en segundos de todas las páginas vistas (en visitas de dos o más páginas vistas), dividido por el número total de páginas vistas.

### Duración Visita:

Tiempo en segundos de todas las visitas de dos o más páginas vistas, dividido por el número total de visitas de dos o más páginas vistas.

### Tráfico nacional:

Audiencia/difusión correspondiente a España medida en base a los datos de las direcciones IP registradas por el sistema de medición.

## 7. Opinión

De OJDinteractiva, la división de INFORMACIÓN Y CONTROL DE PUBLICACIONES S.A.:

Hemos examinado la información facilitada por el editor del medio electrónico para el periodo que comprende la presente certificación.

Nuestro examen se ha realizado de acuerdo con las normas y procedimientos establecidos en las Normas Técnicas para el Control de los Medios Electrónicos de Comunicación.

En nuestra opinión, la presente acta presenta razonablemente la difusión/audiencia registrada por este medio electrónico.

### ADVERTENCIA:

El trabajo de OJDinteractiva, la división de INFORMACIÓN Y CONTROL DE PUBLICACIONES S.A (INTROL) se limita a la realización de pruebas para la revisión de los datos de recuento suministrados por el editor con la finalidad de expresar una opinión sobre la razonabilidad de dichos datos de acuerdo con las Normas Técnicas para el control de los MEC.

Por tanto, INTROL no acepta responsabilidad alguna por las inexactitudes o errores que puedan existir en los datos de recuento. Tampoco acepta ninguna responsabilidad por la falsedad en los datos de recuento recibidos del editor, ni por otros datos de medición que no están incluidos en el análisis.

Noviembre - 2019

OJDinteractiva