



## INFORMACION Y CONTROL DE PUBLICACIONES, S.A.

Velázquez, 46, 1º Drcha - Tel. 91 435 00 32 Fax 91 435 96 05 - 28001 - MADRID  
 Entença, 218 Entr. 7 - Tel 93 439 24 18 Fax 93 419 25 34 - 08029 - BARCELONA

**Título:** ESMARTCITY.ES  
**URL Primaria:** https://www.esmartcity.es  
**Editor:** Grupo Tecma Red, S.L.  
**Domicilio:** Jorge Juan, 31 - 1º izq. ext  
**Ciudad:** 28001 MADRID  
**Teléfono:** 91 431 21 06  
**Fax:** 91 101 19 33  
**E-mail:**  
**Clasificación:** Noticias e Información  
**Sub-Clasificación:** Noticias de interés especial

**eSMARTCITY.es**  
 Todo sobre Ciudades Inteligentes

### 1. Cifras totales y promedios (Nacional e Internacional)

MES - AÑO	NAVEGADORES UNICOS	VISITAS	PAGINAS
Septiembre - 2019	37.621	50.213	68.038
<b>PROMEDIO DIARIO</b>	<b>1.538</b>	<b>1.674</b>	<b>2.268</b>
<b>PROMEDIO LUNES-VIERNES</b>	1.730	1.902	2.636
<b>PROMEDIO SABADO-DOMINGO</b>	1.088	1.141	1.409
<b>PAGINAS / VISITAS</b>	1,35		
<b>DURACION MEDIA VISITAS</b>	0:01:04		
<b>DURACION MEDIA PAGINAS</b>	0:02:59		

### 2. Secciones (Nacional e Internacional)

	PAGINAS	%
<b>HOME</b>	2.421	3.56 %
<b>RESTO</b>	65.617	96.44 %

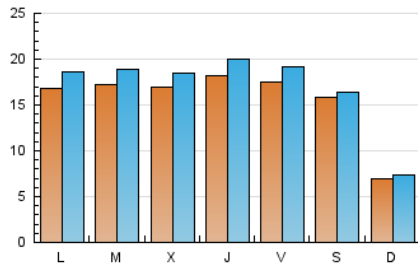
### 3. Por día del mes (Nacional e Internacional)

Día	N. únicos	Visitas	Páginas	Día	N. únicos	Visitas	Páginas	Día	N. únicos	Visitas	Páginas
1	437	461	562	11	1.634	1.821	2.699	21	914	980	1.282
2	1.461	1.597	2.248	12	1.943	2.173	3.038	22	629	692	915
3	1.553	1.692	2.370	13	1.866	2.044	2.726	23	1.984	2.178	3.052
4	1.455	1.590	2.186	14	3.859	3.909	4.544	24	1.918	2.081	2.801
5	1.648	1.823	2.482	15	1.149	1.208	1.479	25	1.836	1.988	2.741
6	1.456	1.581	2.165	16	1.833	2.047	2.917	26	1.888	2.050	2.657
7	632	671	857	17	1.774	1.957	2.832	27	1.716	1.897	2.506
8	561	606	759	18	1.857	2.018	2.825	28	936	1.003	1.277
9	1.469	1.645	2.393	19	1.812	1.974	2.712	29	675	742	1.004
10	1.635	1.814	2.569	20	1.944	2.122	2.884	30	1.653	1.849	2.556

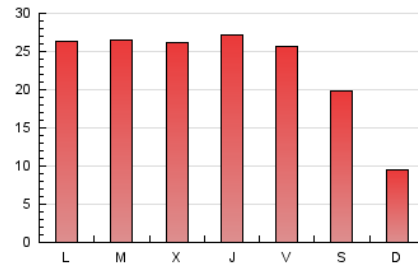
4. Gráficas (Nacional e Internacional)

4.1 Por día de la semana (promedio)

N. únicos / Visitas (x 100)

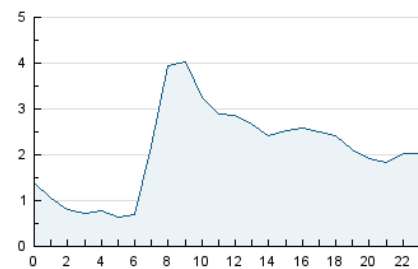


Páginas (x 100)

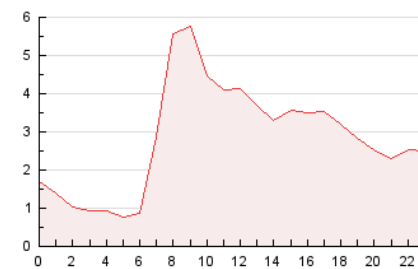


4.2 Por franja horaria (promedio)

Visitas (x 1000)

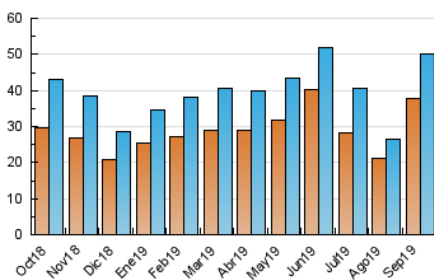


Páginas (x 1000)

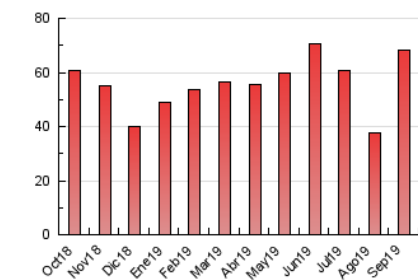


4.3 Por meses

N. únicos / Visitas (x 1000)



Páginas (x 1000)





## INFORMACION Y CONTROL DE PUBLICACIONES, S.A.

Velázquez, 46, 1º Drcha - Tel. 91 435 00 32 Fax 91 435 96 05 - 28001 - MADRID  
 Entença, 218 Entr. 7 - Tel 93 439 24 18 Fax 93 419 25 34 - 08029 - BARCELONA

### Anexo - Tráfico Nacional

**Título:** ESMARTCITY.ES  
**URL Primaria:** https://www.esmartcity.es  
**Editor:** Grupo Tecma Red, S.L.  
**Domicilio:** Jorge Juan, 31 - 1º izq. ext  
**Ciudad:** 28001 MADRID  
**Teléfono:** 91 431 21 06  
**Fax:** 91 101 19 33  
**E-mail:**  
**Clasificación:** Noticias e Información  
**Sub-Clasificación:** Noticias de interés especial

**eSMARTCITY.es**  
 Todo sobre Ciudades Inteligentes

#### 1. Cifras totales y promedios (Nacional)

MES - AÑO	NAVEGADORES UNICOS	VISITAS	PAGINAS
Septiembre - 2019	25.687	35.593	49.744
<b>PROMEDIO DIARIO</b>	<b>1.086</b>	<b>1.186</b>	<b>1.658</b>
<b>PROMEDIO LUNES-VIERNES</b>	<b>1.210</b>	<b>1.339</b>	<b>1.925</b>
<b>PROMEDIO SABADO-DOMINGO</b>	<b>796</b>	<b>831</b>	<b>1.035</b>
<b>PAGINAS / VISITAS</b>	<b>1,40</b>		
<b>DURACION MEDIA VISITAS</b>	<b>0:01:07</b>		
<b>DURACION MEDIA PAGINAS</b>	<b>0:02:47</b>		

#### 2. Secciones (Nacional)

	PAGINAS	%
<b>HOME</b>	1.896	3.81 %
<b>RESTO</b>	47.848	96.19 %

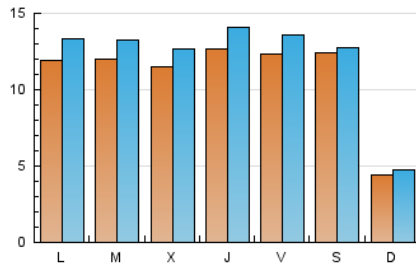
#### 3. Por día del mes (Nacional)

Día	N. únicos	Visitas	Páginas	Día	N. únicos	Visitas	Páginas	Día	N. únicos	Visitas	Páginas
1	211	226	289	11	1.148	1.284	2.031	21	674	717	951
2	957	1.058	1.592	12	1.383	1.558	2.286	22	442	483	654
3	982	1.086	1.596	13	1.429	1.566	2.138	23	1.441	1.599	2.316
4	970	1.060	1.514	14	3.481	3.516	4.088	24	1.384	1.506	2.087
5	1.126	1.248	1.755	15	853	893	1.104	25	1.262	1.369	1.959
6	1.026	1.117	1.524	16	1.369	1.537	2.292	26	1.322	1.449	1.938
7	296	322	424	17	1.293	1.435	2.200	27	1.075	1.206	1.644
8	269	297	394	18	1.231	1.351	1.920	28	517	559	782
9	1.008	1.140	1.763	19	1.249	1.368	1.929	29	423	468	631
10	1.132	1.263	1.867	20	1.413	1.560	2.175	30	1.201	1.352	1.901

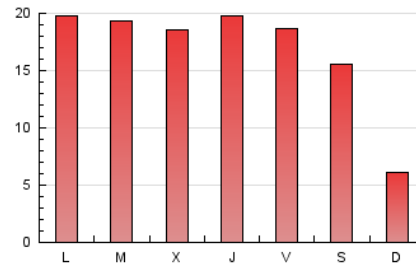
#### 4. Gráficas (Nacional)

##### 4.1 Por día de la semana (promedio)

N. únicos / Visitas (x 100)

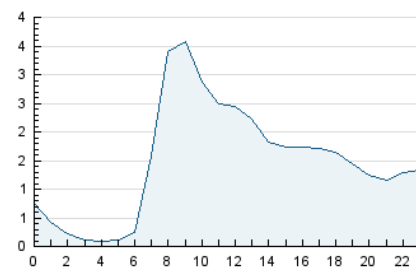


Páginas (x 100)

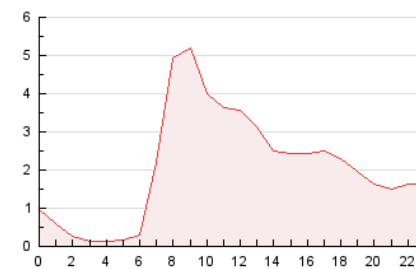


##### 4.2 Por franja horaria (promedio)

Visitas (x 1000)

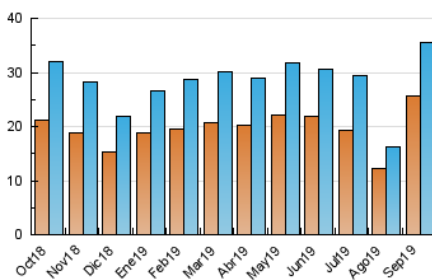


Páginas (x 1000)

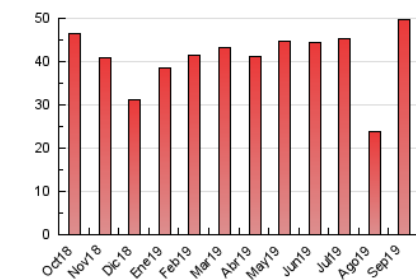


##### 4.3 Por meses

N. únicos / Visitas (x 1000)



Páginas (x 1000)



## 5. Observaciones

Este Medio Electrónico de Comunicación ha sido medido por la herramienta Google Analytics de Google

## 6. Definiciones básicas (Para más información ver Normas Técnicas para el Control de los Medios Electrónicos de Comunicación)

### Página Vista:

Conjunto de ficheros enviado a un usuario como resultado de una petición del mismo recibida por el servidor. Cuando la página está formada por varios marcos (frames), el conjunto de los mismos tendrá, a efectos de cómputo, la consideración de una página unitaria.

### Visita:

Una secuencia ininterrumpida de páginas servidas a un usuario válido. Si dicho usuario no realiza peticiones de páginas en un periodo de tiempo (30 min) la siguiente petición constituirá el inicio de una nueva visita.

### Navegador Único:

Total de combinaciones únicas de una dirección IP y un identificador adicional. Los medios pueden utilizar cookies o el Identificador de Alta de registro.

### Duración Página Vista:

Tiempo acumulado en segundos de todas las páginas vistas (en visitas de dos o más páginas vistas), dividido por el número total de páginas vistas.

### Duración Visita:

Tiempo en segundos de todas las visitas de dos o más páginas vistas, dividido por el número total de visitas de dos o más páginas vistas.

### Tráfico nacional:

Audiencia/difusión correspondiente a España medida en base a los datos de las direcciones IP registradas por el sistema de medición.

## 7. Opinión

De OJDinteractiva, la división de INFORMACIÓN Y CONTROL DE PUBLICACIONES S.A.:

Hemos examinado la información facilitada por el editor del medio electrónico para el periodo que comprende la presente certificación.

Nuestro examen se ha realizado de acuerdo con las normas y procedimientos establecidos en las Normas Técnicas para el Control de los Medios Electrónicos de Comunicación.

En nuestra opinión, la presente acta presenta razonablemente la difusión/audiencia registrada por este medio electrónico.

### ADVERTENCIA:

El trabajo de OJDinteractiva, la división de INFORMACIÓN Y CONTROL DE PUBLICACIONES S.A (INTROL) se limita a la realización de pruebas para la revisión de los datos de recuento suministrados por el editor con la finalidad de expresar una opinión sobre la razonabilidad de dichos datos de acuerdo con las Normas Técnicas para el control de los MEC.

Por tanto, INTROL no acepta responsabilidad alguna por las inexactitudes o errores que puedan existir en los datos de recuento. Tampoco acepta ninguna responsabilidad por la falsedad en los datos de recuento recibidos del editor, ni por otros datos de medición que no están incluidos en el análisis.

Octubre - 2019

OJDinteractiva